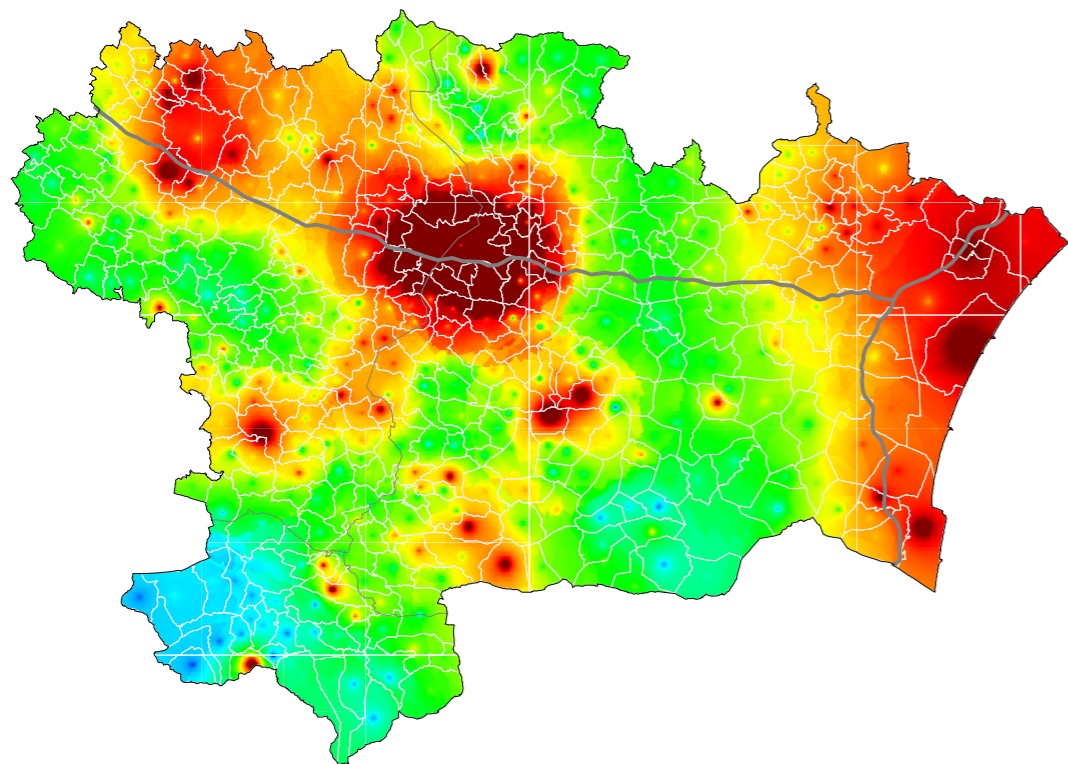
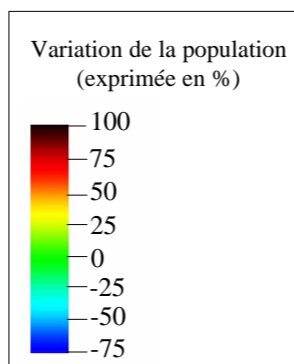
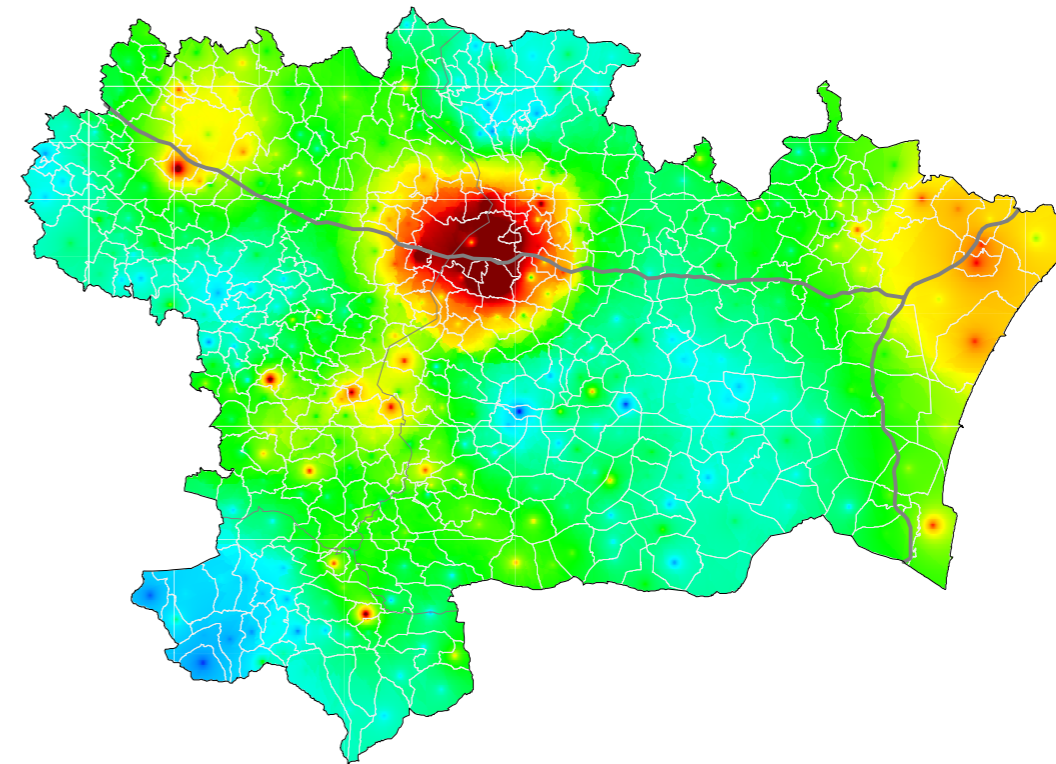


de 1968 à 2010



de 1968 à 1990



Au 1er janvier 2008, la population légale de l'Aude atteignait 349 237 habitants (région Languedoc- Roussillon : 2 584 700 habitants) avec une croissance annuelle moyenne de +1,3% depuis 1999. Ce rythme est équivalent à la moyenne régionale et quasiment le double de celui de la France métropolitaine (+0,7% par an).

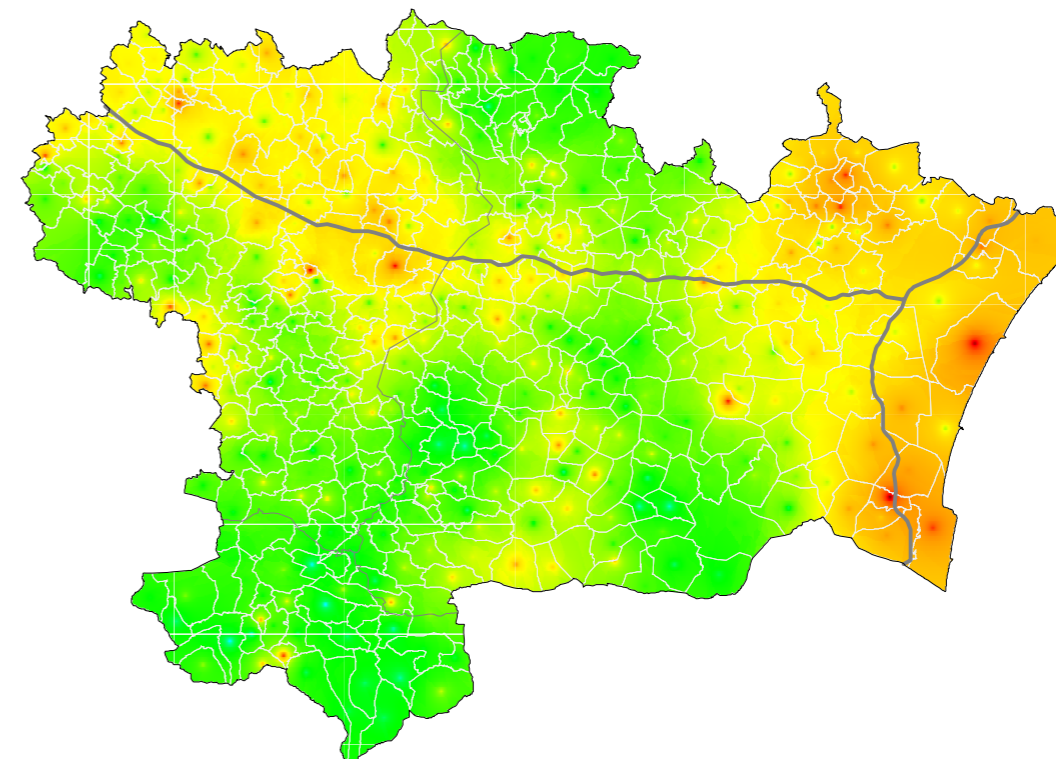
Cette croissance est due à l'arrivée de nouveaux habitants (+1,4%) qui compense un solde naturel négatif -0,1%.

Entre 1999 et 2008, les deux communautés d'agglomération ont vu leur population augmenter. La croissance a été forte sur la Narbonnaise\*, avec un taux d'évolution supérieur à la moyenne régionale : +1,5% (+1200 habitants). Le Carcassonnais a accueilli 700 habitants, soit une évolution annuelle de +1%.

La zone littorale est très attractive et connaît une forte croissance de population (+2,4%/an). Certaines communes hors agglomération sont également dynamiques (Lézignan-Corbières: +2%). Par contre, certaines communes comme Villalier, Quillan, Axat sont en perte de plus d'une centaine d'habitants chacune.

\*périmètre au 1er janvier 2009

de 1990 à 2010



DIRECTION DEPARTEMENTALE  
DES TERRITOIRES ET DE LA MER  
DE L'AUDE

Mise à jour : 2010  
Édition du : 21/05/2012

Unité du Système d'Information Géographique  
Echelle: 20 km

© DDTM de l'Aude - © IGN Tous droits de reproduction réservés.