

Maitre d'ouvrage :

CORREZE

Saint-Pantaléon-de-Larche



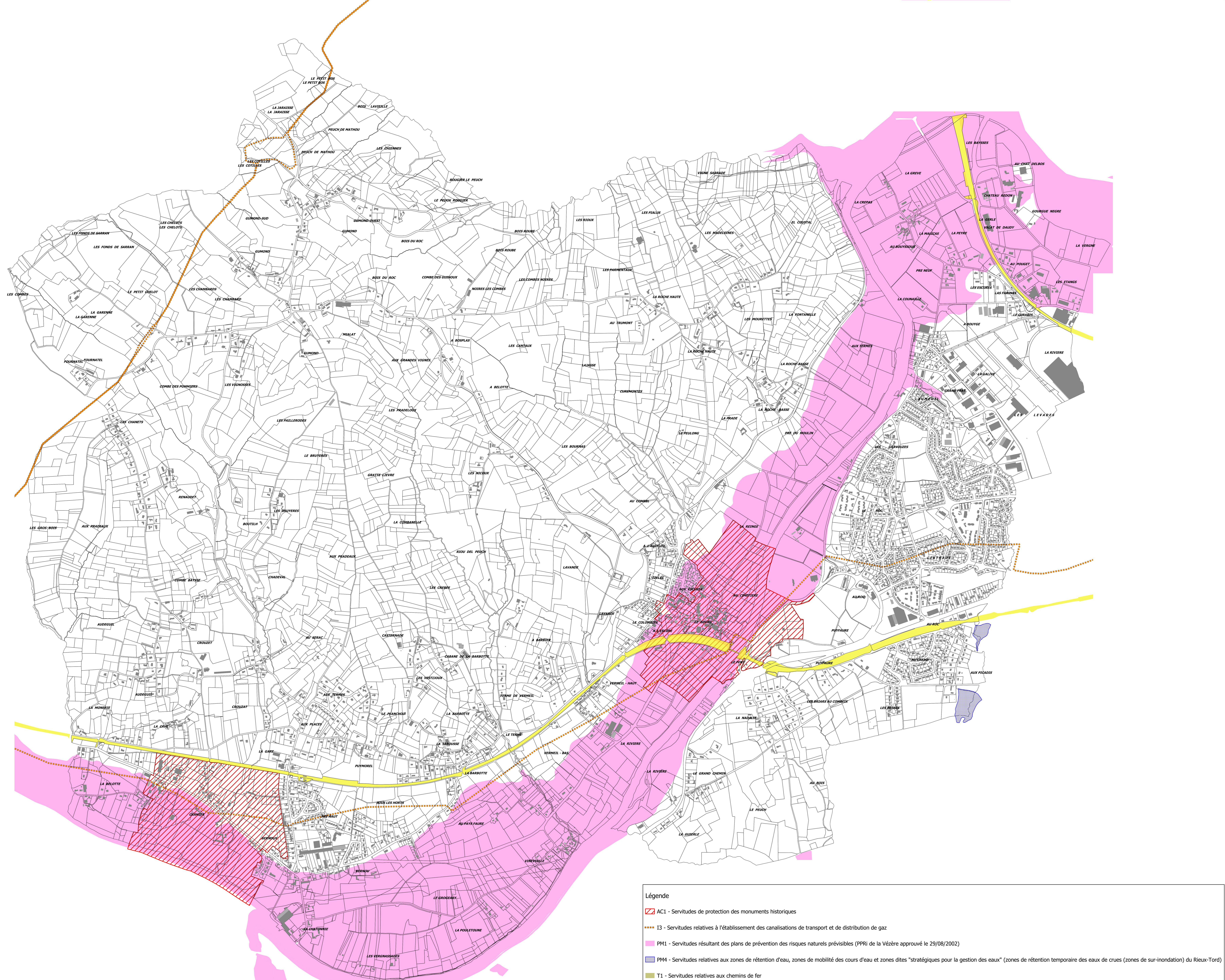
Plan Local d'Urbanisme

Plan des servitudes d'utilité publique






Echelle : 1 / 7500 Phase : 5 Plan : COMMUNE

Ind.	Date	Observations / Modifications :	Dest.	Viref.
1	18/11/2021	Approbation révision générale	MD	

N° de dossier : XXXX



Légende

-  AC1 - Servitudes de protection des monuments historiques
-  I3 - Servitudes relatives à l'établissement des canalisations de transport et de distribution de gaz
-  PM1 - Servitudes résultant des plans de prévention des risques naturels prévisibles (PPRI de la Vézère approuvé le 29/08/2002)
-  PM4 - Servitudes relatives aux zones de rétention d'eau, zones de mobilité des cours d'eau et zones dites "stratégiques pour la gestion des eaux" (zones de rétention temporaire des eaux de crues (zones de sur-inondation) du Rieux-Tord)
-  T1 - Servitudes relatives aux chemins de fer