

6-b1

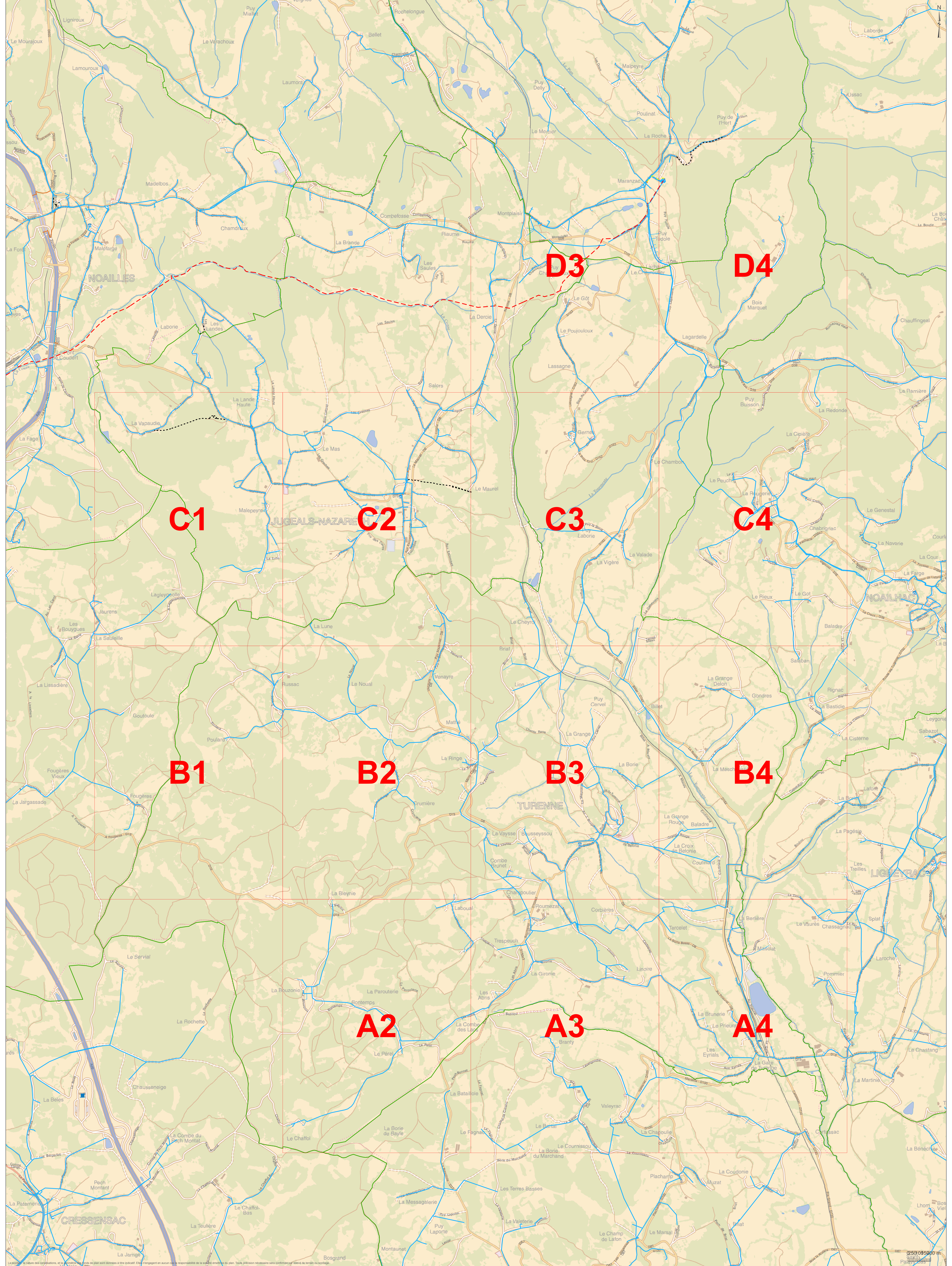
TURENNE
PLAN LOCAL D'URBANISME (P.L.U.)

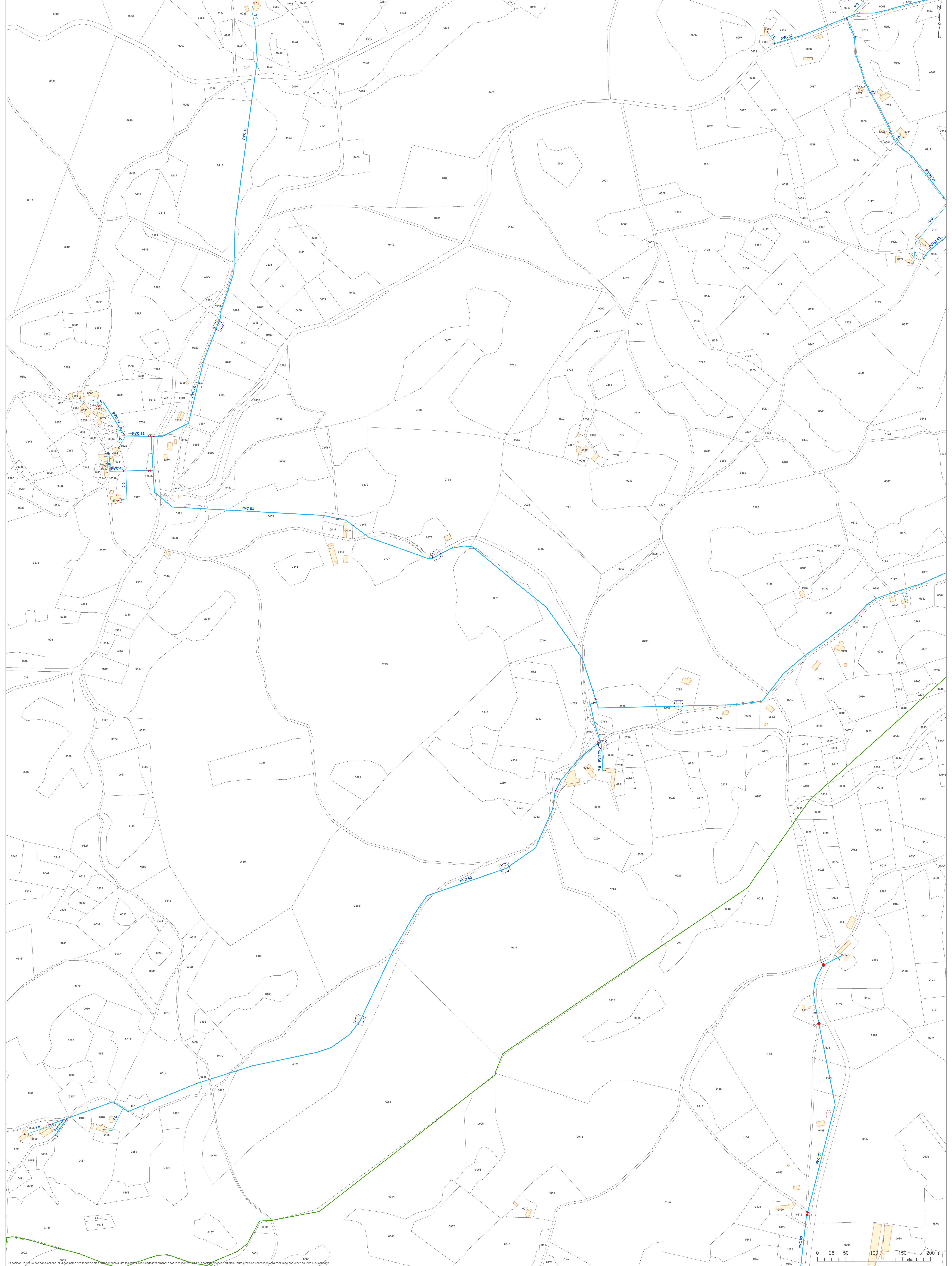
PLANS DU RESEAU D'EAU POTABLE

DOSSIER D'APPROBATION

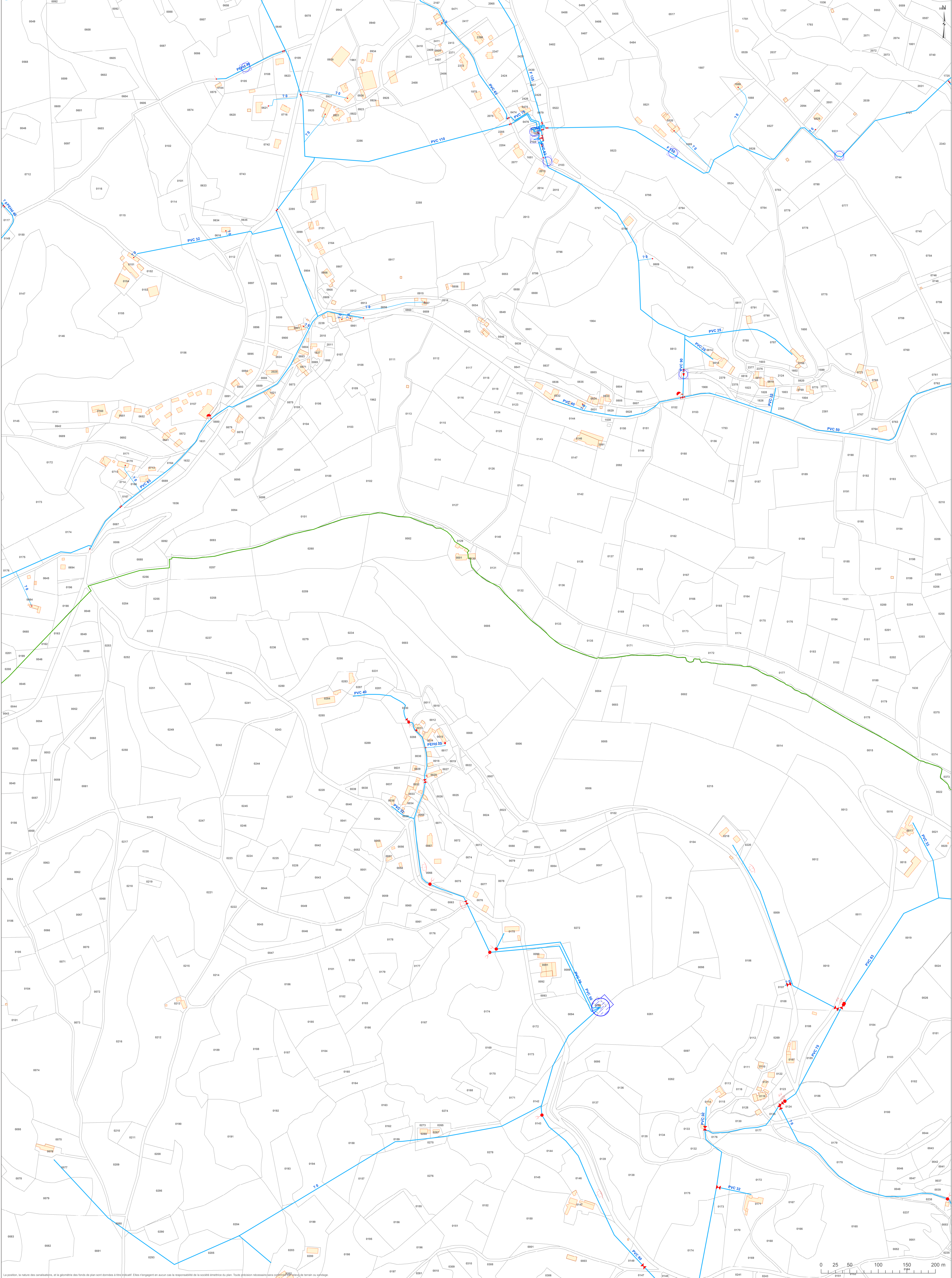
Conseil Municipal du 19 décembre 2018

MODIFICATION N°1 approuvée en Conseil Municipal du 4 Mars 2021

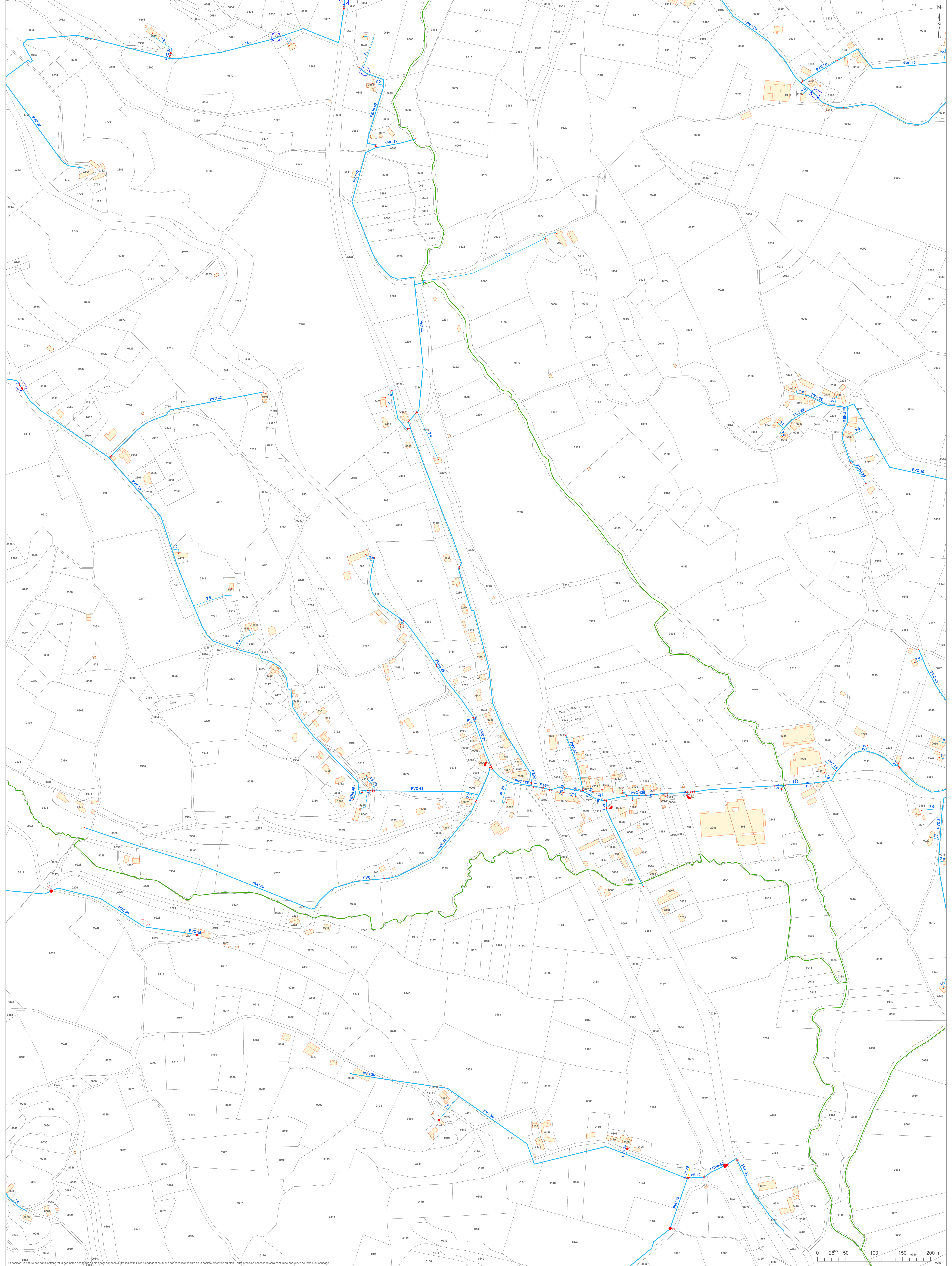




- EAU**
- Branchement
 - Prise
 - Distribution
 - Eau brute
 - Faeder
 - Sabot
 - Hors service
 - Retour
 - Refoulement/Distribution
 - Defense incendie
 - Mélange
 - Irrogation
 - Clapet
 - Canal
 - Conduite
- ASSAINISSEMENT**
- Tronçon eaux pluviales
 - Tronçon eaux usées
 - Tronçon unitaire
 - Branchement
 - Eti allante
 - Incomru
 - Refoulement
 - Sous Pression
 - Sous Vide
- Autres symboles :**
- Accélérateur
 - Arrosoir cathodique
 - Autocontrôle
 - Barrage
 - Boite à boues
 - Borne bornante
 - Bouche d'incendie
 - Bouche de lavage
 - Bois charge
 - Canal de mesure
 - Compteur simple
 - Compteur simple
 - Dispositif
 - Disjoncteur
 - Forage
 - Isolant électrique
 - Micro ventouse
 - Plaque
 - Plaque d'orientation
 - Poste de soutirage
 - Poteau d'incendie
 - Poteau protect. cathodique
 - Prise d'eau
 - Prise de potentiel
 - Production traitement
 - Puise
 - Purge
 - Régulateur de pression
 - Régulateur
 - Régulateur de débit
 - Régulateur de pression
 - Réservoir incendie
 - Réservoir au sel / Bâche
 - Réservoir enterré
 - Réservoir sur tour
 - Robinet 1/4 tour
 - Shunt
 - Siphon
 - Soupape anti-bâcher
 - Station de pompage
 - Station de surpression
 - Traitement sur réseau
 - Vanne
 - Vanne avertisse
 - Vanne de surtension
 - Vanne en attente
 - Vanne fermée
 - Vanne rigide
 - Verte
 - Vidange



La position, la nature des canalisations, et la géométrie des fonds de plan sont données à titre indicatif. Elles n'engagent en aucun cas la responsabilité de la société émettrice du plan. Toute précision nécessaire pour compléter le plan sera fournie sur demande.



- EAU**
 - Branchement
 - Privé
 - Distribution
 - Eau brute
 - Canal
 - Canal de mesure
 - Defense incendie
 - Mélange
 - Ingation
 - Canal
 - Conduite
- Accélérateur
- Arrose-protect. cathodique
- Auto-contrôle
- Barraje
- Boite à boues
- Borne bornante
- Bouche d'incendie
- Bouche de lavage
- Bois charge
- Canal de mesure
- Châssis automatique
- Cheminée d'équilibre
- Clapet
- Compteur sector/production
- Compteur import/export
- Compteur simple
- Déversoir
- Détendeur
- Dégorgeur
- Disjoncteur
- Disjoncteur
- Forage
- Isolation électrique
- Micro ventouse
- Pilozonère
- Plaque d'examen
- Poste de soutirage
- Poteau d'incendie
- Prélevé protect. cathodique
- Prise de potentiel
- Production traitement
- Puits
- Purge
- Régulateur de pression
- Régulateur
- Régulateur de débit
- Régulateur de pression
- Réservoir au sol / Bâche
- Réservoir en chasne
- Réservoir en maçon
- Réservoir sur tour
- Robinet 1/4 tour
- Shunt
- Siphon
- Souape anti-bélier
- Station de pompage
- Station de surpression
- Traitement sur réseau
- Vanne
- Vanne averse
- Vanne de surverse
- Vanne en attente
- Vanne fermée
- Vanne rigide
- Verteuse
- Ingation Prise
- Borne 1 / 2 / 4 prises
- ASSAINISSEMENT
- Tronçon eaux pluviales
- Tronçon eaux usées
- Tronçon unitaire
- Branchement
- En attente
- Incompris
- Reculé
- Sous Pression
- Sous Vide
- Lagune
- Avaleur
- Avaleur à grille
- Basin de rétention
- Battereau
- Boite rccom direct
- Boite rccom espalade
- Canne borge
- Canne visitable
- Canne visitable à grille
- Chambre de détente
- Chasne
- Cuverte
- Déversoir d'orage
- Exvotre
- Piquage
- Plaste de relevage
- Puisard
- Rond borge
- Rond visitable
- Rond visitable à grille
- Station d'épuration
- Tangonvisoir
- Ta de coupe
- Visuométrie
- Vanne à guillotine
- Vanne à manchon
- Vanne murale

Date d'impression: 12/09/2017
 Echelle: 1/2 000
 Plan: 1904_E1_A0_2000
 Direction Régionale
 Corrèze Périgord
 Parc d'Entreprises Ouest
 2, rue Alfred DESHORS
 19100 BRIVE LA GAILLARDE
 Tél: 05 55 17 31 00 - Fax: 05 55 17 31 20



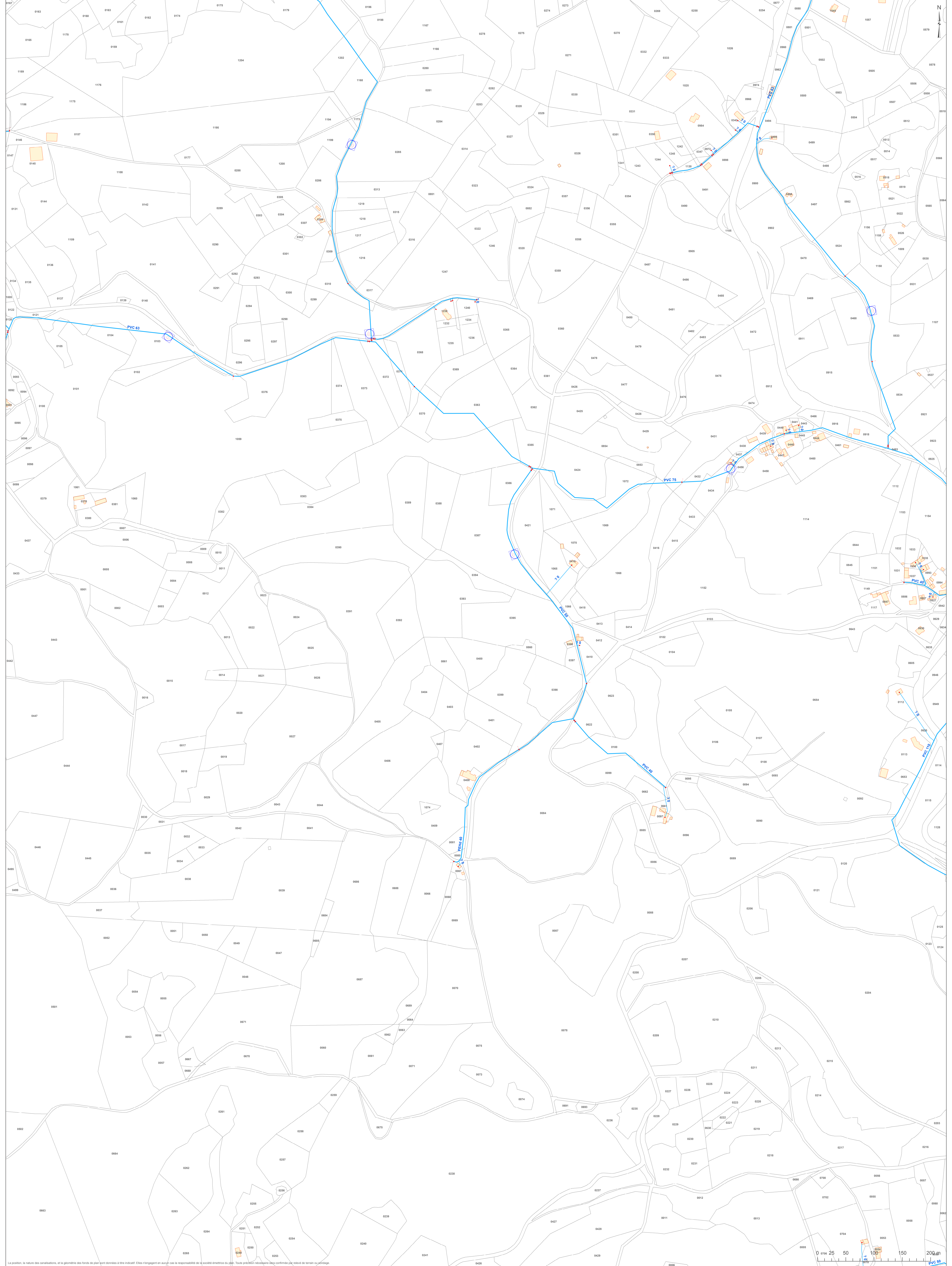
La position, la nature des canalisations, et la géométrie des fonds de plan sont données à titre indicatif. Elles n'engagent en aucun cas la responsabilité de la société émettrice du plan. Toute précision nécessaire sera confirmée par relevé de terrain ou sondage.

- EAU**
 - Branchement
 - Privé
 - Distribution
 - Eau brute
 - Faeder
 - Sablage
 - Hors service
 - Retournement
 - Refluxement/Distribution
 - Défense incendie
 - Vidange
 - Irrigation
 - Clapet
 - Conduite
- ASAINIEMENT**
 - Tronçon eaux pluviales
 - Tronçon eaux usées
 - Tronçon unitaire
 - Branchement
 - Cruciforme
 - En attente
 - Incompris
 - Retournement
 - Sous Pression
 - Sous Vide
- Autres symboles**
 - Accélérateur
 - Arrosoir protect. cathodique
 - Auto-contrôle
 - Barraje
 - Boite à boues
 - Boite torsion
 - Bouche d'incendie
 - Bouche de lavage
 - Bois de meure
 - Canal de mesure
 - Canal
 - Conduite
 - Compteur import/export
 - Compteur simple
 - Déversoir
 - Détendeur
 - Dégorgeur
 - Disjoncteur
 - Disconnecteur
 - Forage
 - Installation électrique
 - Miroir ventouse
 - Plaquemètre
 - Plaque d'orientation
 - Poste de soutirage
 - Poteau d'incendie
 - Prise de potentiel
 - Prise de production/traitement
 - Puits
 - Purge
 - Régulateur de pression
 - Régulateur
 - Régulateur de débit
 - Régulateur de pression
 - Réservoir au sel/Bâche
 - Réservoir enclavé
 - Réservoir en ligne
 - Réservoir sur tour
 - Robinet 1/4 tour
 - Shunt
 - Siphon
 - Souape anti-bélier
 - Station de pompage
 - Station de surpression
 - Traitement sur réseau
 - Vanne
 - Vanne avariée
 - Vanne de surverse
 - Vanne en attente
 - Vanne fermée
 - Vanne rigide
 - Ventouse
- Autres symboles**
 - Irrigation Prise
 - Borne 1/2" / 4 prises
 - Avaleur
 - Avaleur à grille
 - Bassin de rétention
 - Battant
 - Boite raccord direct
 - Boite raccord espérée
 - Carre borgne
 - Carre vissable
 - Carre vissable à grille
 - Chambre de détente
 - Chasse
 - Culotte
 - Déversoir d'orage
 - Évapore
 - Lagune
 - Piquage
 - Paste de relevage
 - Puisard
 - Rond borgne
 - Rond vissable
 - Rond vissable à grille
 - Station d'aspuration
 - Tangonivissable
 - Tête de coupe
 - Vanne à guillotine
 - Vanne à manchon
 - Vanne murale

Date d'impression: 12/09/2017
Echelle: 1/2 000
Plan: 1904_E2_A0_2000
NON CONTROLÉE

**Direction Régionale
Corrèze Périgord**
Parc d'Entreprises Ouest
2, rue Alfred DESHORS
19100 BRIVE LA GAILLARDE
Tél: 05 55 17 31 00 - Fax: 05 55 17 31 20

CORREZE
SYNDICAT MIXTE BELLOVIC
TURENNE
RESEAU D'EAU POTABLE
Planche : B2
Format : A0



La position, la nature des canalisations, et la géométrie des fonds de plan sont données à titre indicatif. Elles n'engagent en aucun cas la responsabilité de la société émettrice du plan. Toute précision nécessaire doit être confirmée par relevé de terrain ou sondage.

Direction Régionale
Correze Périgord
Parc d'Entreprises Ouest
2, rue Alfred DESHORS
19100 BRIVE LA GAILLARDE
Tél: 05 55 17 31 00 - Fax: 05 55 17 31 20

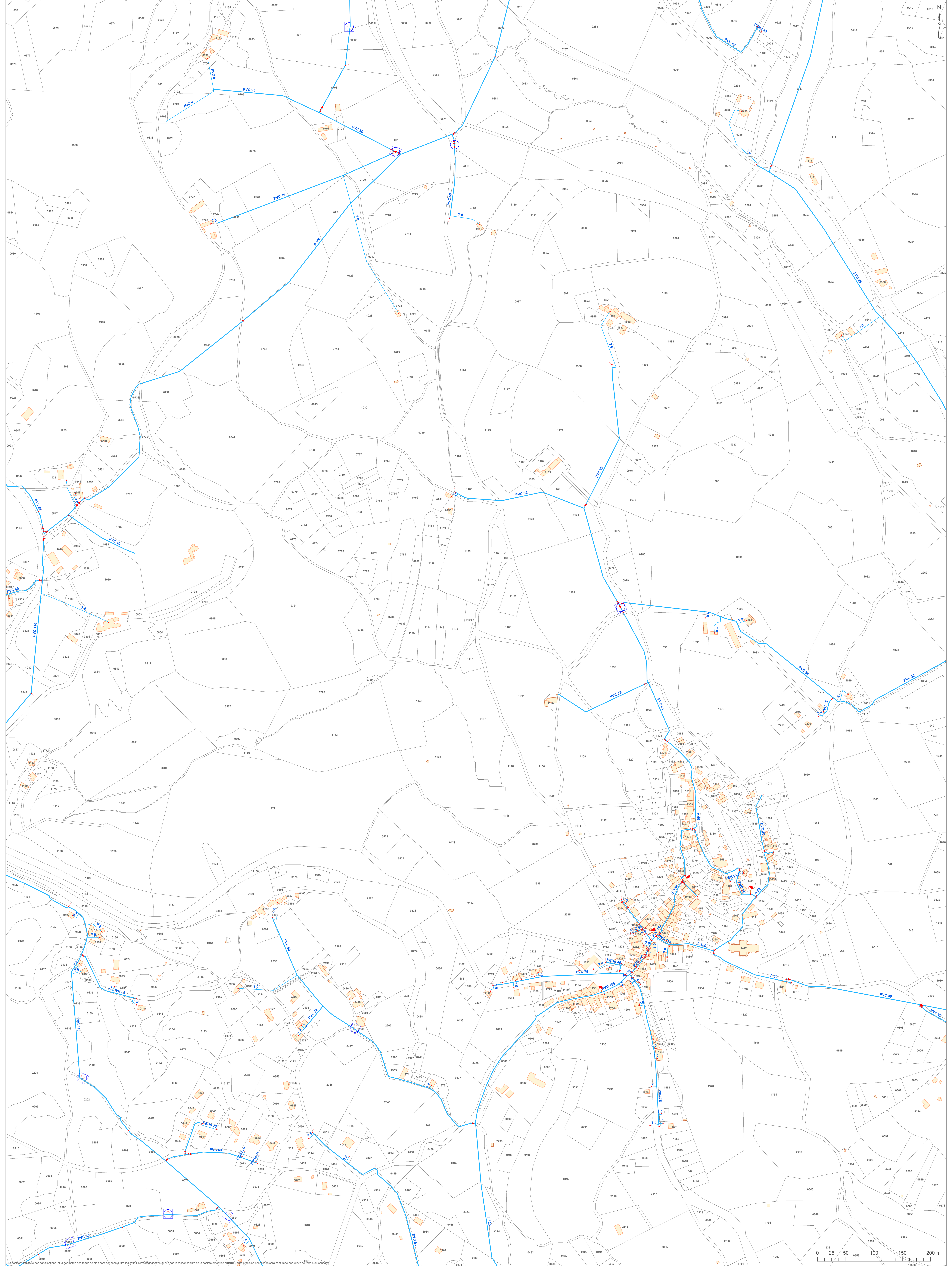
CORREZE SYNDICAT MIXTE BELLOVIC
TURENNE
RESEAU D'EAU POTABLE

Date d'impression: 12/09/2017
Echelle: 1/2 000
Plan: 1904_E3_A0_2000
NON CONTROLÉE

Index	Date	Etabli par	Edition	Modifications
00	12/09/2017			

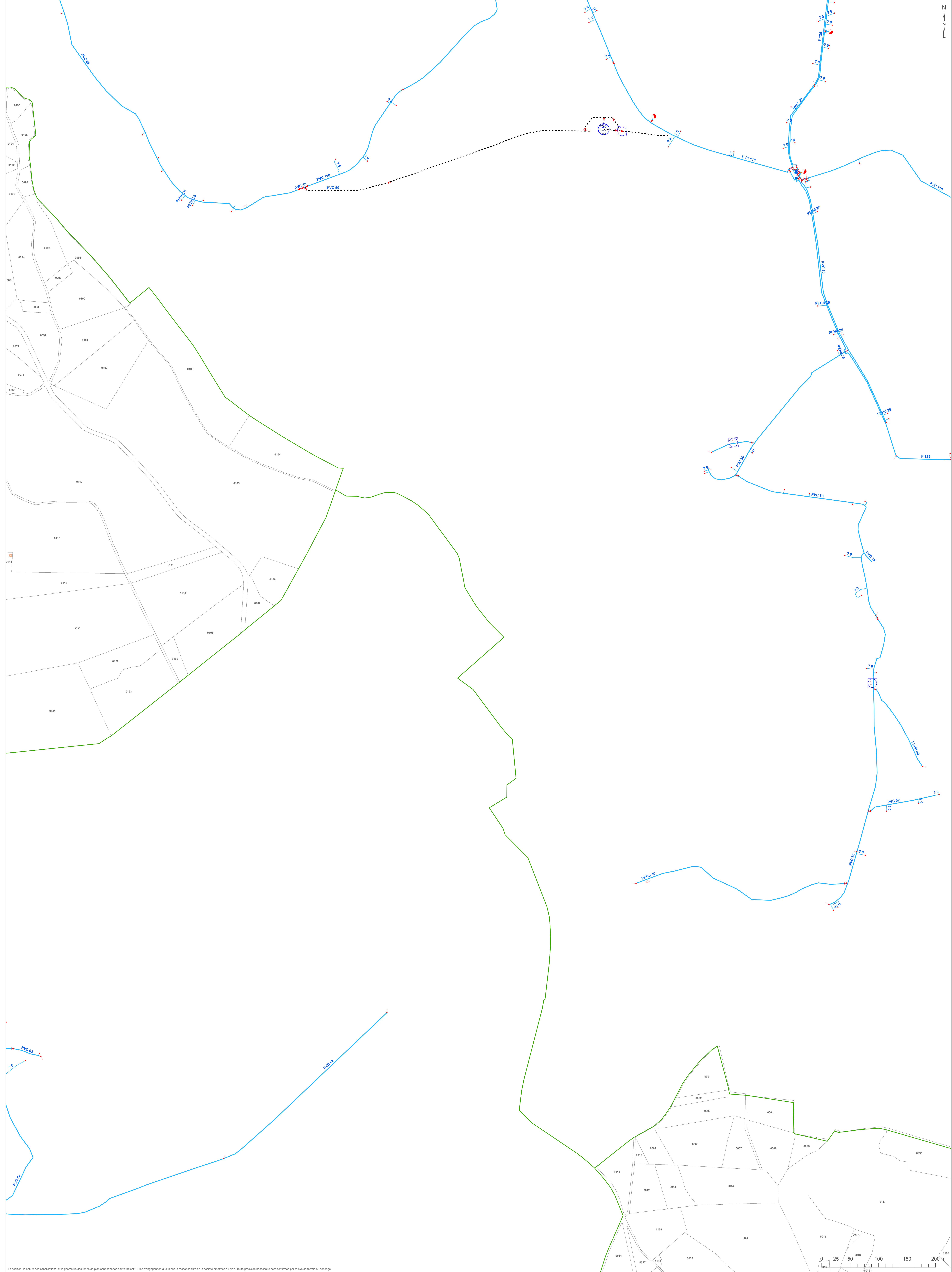
Planche : B3

Format : A0



- EAU**
 - Branchement
 - Pivâ
 - Distribution
 - Eau brute
 - Faeder
 - Galerie
 - Hors service
 - Refoulement
 - Refoulement/Distribution
 - Defense incendie
 - Mélange
 - Irrigation
 - Canal
 - Conduite
- Accélérateur
- Arrose protect. cathodique
- Barraje
- Boite à boues
- Borne bornée
- Bouche de lavage
- Bois charge
- Canal de mesure
- Clapet
- Compteur import/export
- Compteur simple
- Déversoir
- Dégorgoir
- Disjoncteur
- Disconncteur
- Forage
- Station électrique
- Micro ventouse
- Pilozonère
- Plaque d'extrémité
- Poste de soutirage
- Reservoir d'incendie
- Reservee protect. cathodique
- Reservoir
- Robinet 1/4 tour
- Prise de potentiel
- Production traitement
- Puisard
- Puits
- Purge
- Régulateur de pression
- Régulateur
- Régulateur de débit
- Régulateur de pression
- Reservoir incendie
- Reservoir au sol / Bâche
- Reservoir de chasse
- Reservoir enlève
- Reservoir sur tour
- Robinet 1/4 tour
- Shunt
- Siphon
- Soupape anti-bâlier
- Stabilisateur
- Station de pompage
- Station de surpression
- Traitement sur réseau
- Vanne
- Vanne aerielle
- Vanne de surverse
- Vanne en attente
- Vanne fermée
- Vanne réglée
- Verteuse
- Vidange
- Irrigation Prise
- Borne 1 / 2 / 4 prises

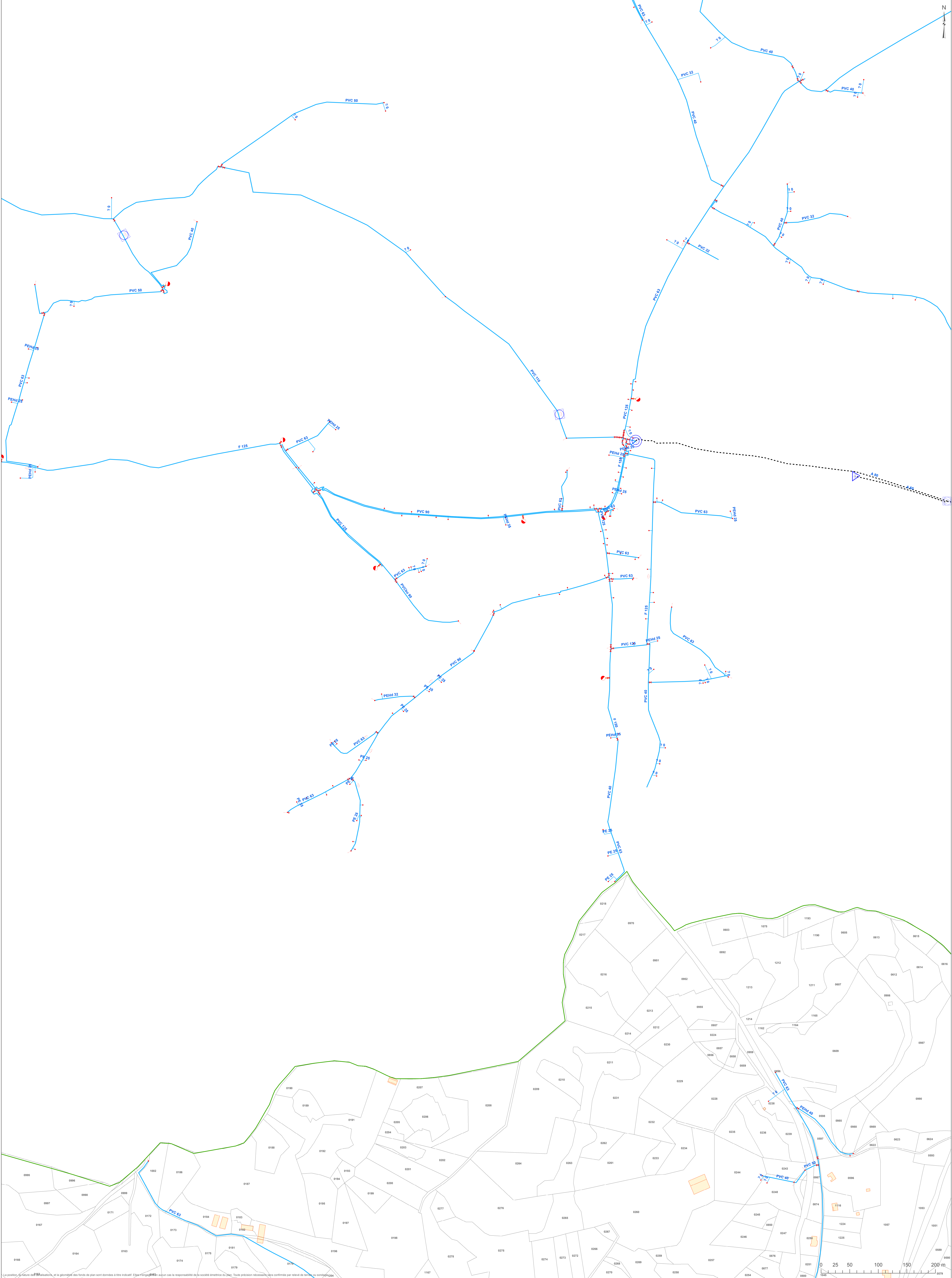
Date d'impression: 12/09/2017
 Echelle: 1/2 000
 Plan: 1904_C1_A0_2000
 Direction Régionale
 Corrèze Périgord
 Parc d'Entreprises Ouest
 2, rue Alfred DESHORS
 19100 BRIVE LA GAILLARDE
 Tél: 05 55 17 31 00 - Fax: 05 55 17 31 20



La position, la nature des canalisation, et la géométrie des fonds de plan sont données à titre indicatif. Elles n'engagent en aucun cas la responsabilité de la société émettrice du plan. Toute précision nécessaire sera confirmée par relevé de terrain ou sondage.

- EAU**
 - Branchement
 - Pièce
 - Distribution
 - Eau brute
 - Faeder
 - Galène
 - Hors service
 - Refoulement
 - Refoulement/Distribution
 - Defense incendie
 - Mélange
 - Irrigation
 - Canal
 - Conduite
- Accélérateur
- Arrose protect. cathodique
- Barraque
- Boite à bous
- Borne bornée
- Bouche d'incendie
- Buse de lavage
- Buse de charge
- Canal de mesure
- Clapet
- Compteur import/export
- Compteur simple
- Déversoir
- Dégorgeur
- Dissolvant
- Disjoncteur
- Forage
- Isolation électrique
- Micro ventouse
- Pilote
- Plaque d'assèchement
- Poste de soutirage
- Poteau d'incendie
- Potée protect. cathodique
- Prise d'eau
- Prise de potentiel
- Production traitement
- Puits
- Purge
- Régulateur de pression
- Régulateur de débit
- Régulateur de pression
- Réservoir au sol / Bâche
- Réservoir en terre
- Réservoir sur tour
- Robinet 1/4 tour
- Robinet
- Siphon
- Soupape anti-batter
- Stationneur
- Station de pompage
- Station de surpression
- Traitement sur réseau
- Vanne
- Vanne asservie
- Vanne de surverse
- Vanne en attente
- Vanne fermée
- Vanne rigide
- Verteuse
- Vidange

Date d'impression: 12/09/2017
 Echelle: 1/2 000
 Plan: 1904_C2_240_2000
 DIFFUSION NON CONTROLÉE
 Direction Régionale
 Corrèze Périgord
 Parc d'Entreprises Ouest
 2, rue Alfred DESHORS
 19100 BRIVE LA GAILLARDE
 Tél: 05 55 17 31 00 - Fax: 05 55 17 31 20



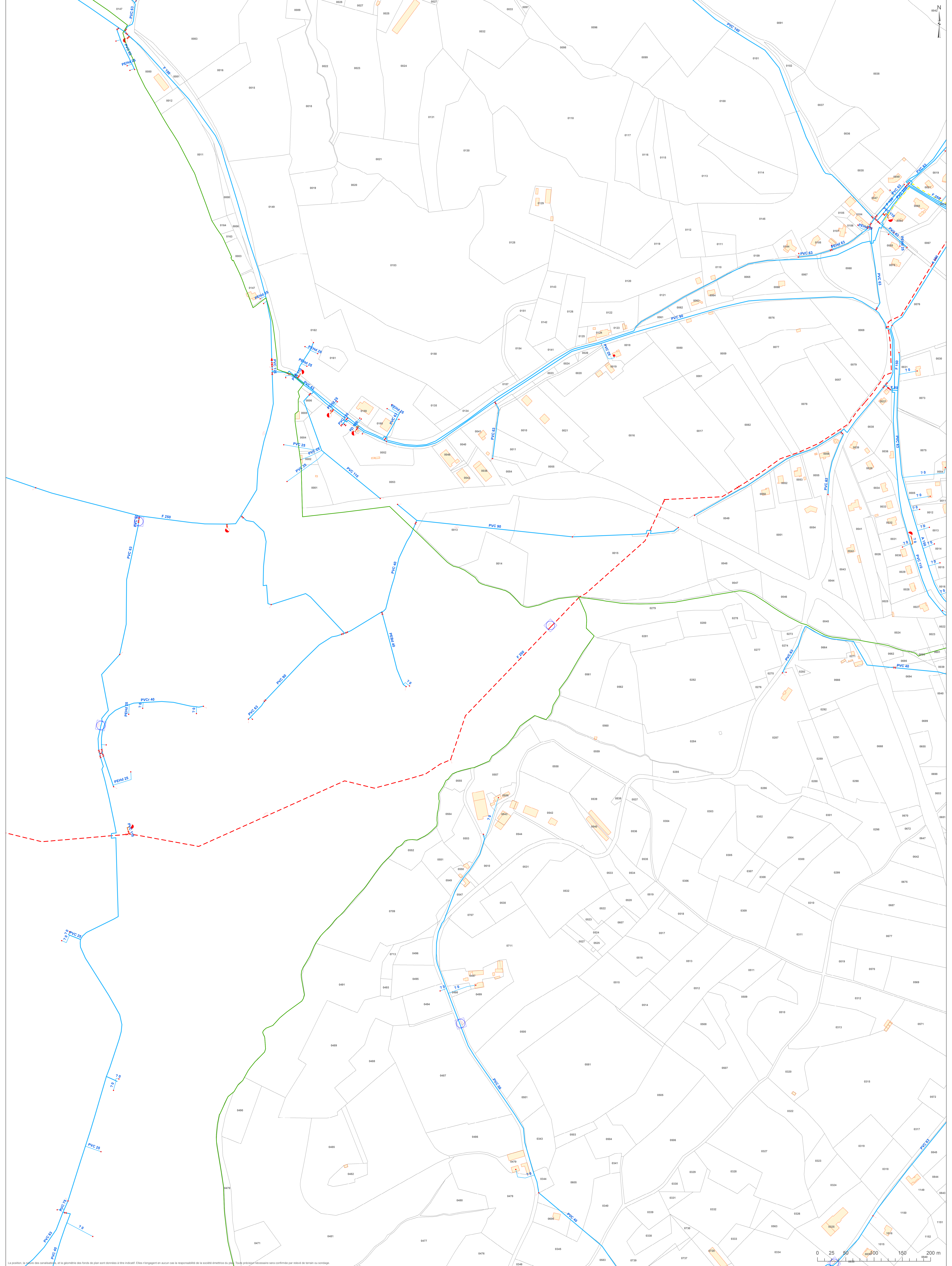
La position, le nom de la parcelle, et la géométrie des fonds de plan sont données à titre indicatif. Elles n'engagent en aucun cas la responsabilité de la société émettrice du plan. Toute précision nécessaire devra être confirmée par relevé de terrain ou sondage.



- EAU**
 - Branchement
 - Privé
 - Distribution
 - Eau brute
 - Galène
 - Faeder
 - Retournement
 - Hors service
 - Refoulement
 - Refoulement/Distribution
 - Défense incendie
 - Mélange
 - Ingration
 - Canal
 - Conduite
- Accélérateur
- Arrose-protect. cathodique
- Auto-contrôle
- Barrage
- Boite à boues
- Borne bornée
- Bouche d'incendie
- Bouche de lavage
- Bois charge
- Canal de mesure
- Clapet
- Compteur secteur/production
- Compteur simple
- Déversoir
- Dégorgeur
- Dissolvant
- Disjoncteur
- Forage
- Station électrique
- Micro ventouse
- Pilote
- Plaque d'entretien
- Poste de soutirage
- Poteau d'incendie
- Poteau protect. cathodique
- Prise d'eau
- Prise de potentiel
- Production traitement
- Puisard
- Puits
- Régulateur de pression
- Régulateur
- Régulateur de débit
- Régulateur de pression
- Réservoir au sol / Bâche
- Réservoir en chaise
- Réservoir en terre
- Réservoir sur tour
- Robinet 1/4 tour
- Shunt
- Siphon
- Soupape anti-bélier
- Station de pompage
- Station de surpression
- Traitement sur réseau
- Vanne
- Vanne aseptisée
- Vanne de surtension
- Vanne en attente
- Vanne fermée
- Vanne réglée
- Vertouise
- Vidange

Date d'impression: 12/09/2017
 Echelle: 1/2 000
 Plan: 1904_D3_A0_2000
 DIFFUSION: NON CONTROLÉE

Direction Régionale
Corrèze Périgord
 Parc d'Entreprises Ouest
 2, rue Alfred DESHORS
 19100 BRIVE LA GAILLARDE
 Tél: 05 55 17 31 00 - Fax: 05 55 17 31 20



La position, la nature des canalisations et la géométrie des fonds de plan sont données à titre indicatif. Elles n'engagent en aucun cas la responsabilité de la société émettrice du plan. Toute précision nécessaire sera confirmée par relevé de terrain ou sondage.

