

Cadastre et routes principales

- Limites communales
- Parcelles
- Bâtiments
- Routes principales

ENJEUX

Equipements publics

- Campings et assimilés, centres de vacances
- Etablissements scolaires
- Terrains de sport
- Sanitaires publics

Equipements sensibles

- Postes de refoulement des eaux usées
- Postes de transformation électrique
- Réservoirs à carburant ou combustible

Logements

- Collectifs
- Maisons avec étage
- Maisons de plain-pied

Activités

- Activités de services
- Activités médico-sociales
- Activités économiques, commerces, artisanat...
- Activités de loisirs et sportives
- Activités d'enseignement
- Autres activités

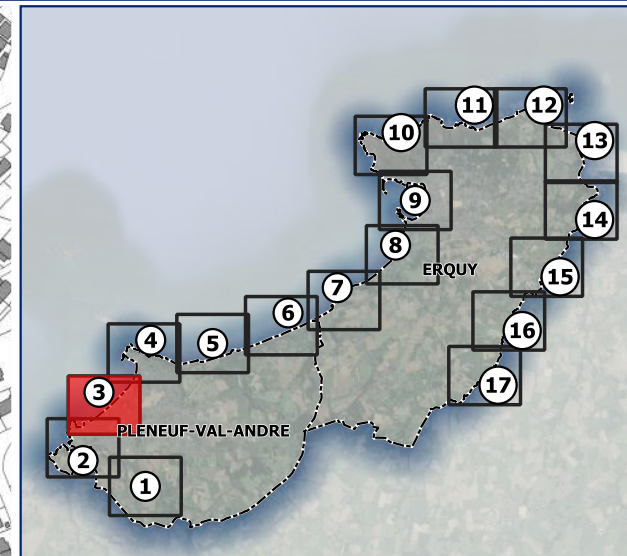
ALEAS

Submersion/inondation

- Aléa de référence
- Aléa à échéance 100 ans
- Bande de chocs mécaniques des vagues/projections

Erosion du trait de côte

- Evolution à 100 ans
- Evolution à 100 ans (avec changement climatique)



Cadastre et routes principales

- Limites communales
- Parcelles
- Bâtiments
- Routes principales

ENJEUX

Equipements publics

- Campings et assimilés, centres de vacances
- Etablissements scolaires
- Terrains de sport
- Sanitaires publics

Equipements sensibles

- Postes de refoulement des eaux usées
- Postes de transformation électrique
- Réservoirs à carburant ou combustible

Logements

- Collectifs
- Maisons avec étage
- Maisons de plain-pied

Activités

- Activités de services
- Activités médico-sociales
- Activités économiques, commerces, artisanat...
- Activités de loisirs et sportives
- Activités d'enseignement
- Autres activités

ALEAS

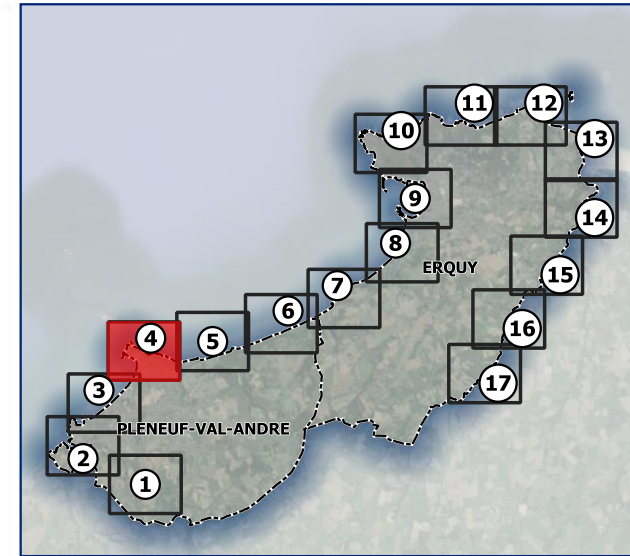
Submersion/inondation

- Aléa de référence
- Aléa à échéance 100 ans
- Bande de chocs mécaniques des vagues/projections

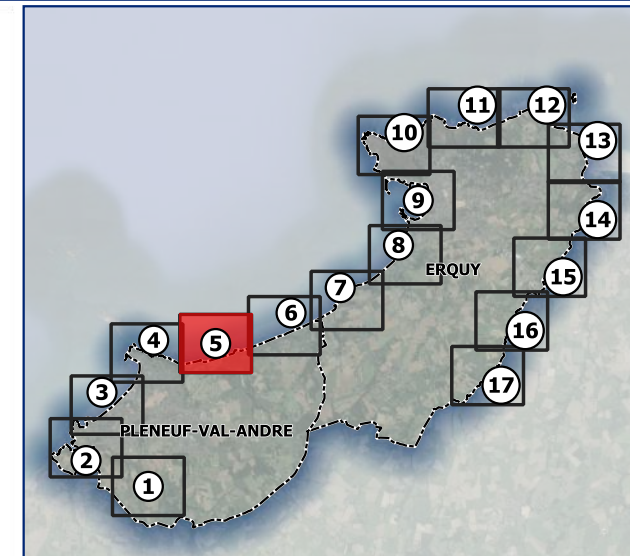
Erosion du trait de côte

- Evolution à 100 ans
- Evolution à 100 ans (avec changement climatique)





- Cadastre et routes principales**
- Limites communales
 - Parcelles
 - Bâtiments
 - Routes principales
- ENJEUX**
- Equipements publics**
- Campings et assimilés, centres de vacances
 - Etablissements scolaires
 - Terrains de sport
 - Sanitaires publics
- Equipements sensibles**
- Postes de refoulement des eaux usées
 - Postes de transformation électrique
 - Réservoirs à carburant ou combustible
- Logements**
- Collectifs
 - Maisons avec étage
 - Maisons de plain-pied
- Activités**
- Activités de services
 - Activités médico-sociales
 - Activités économiques, commerces, artisanat...
 - Activités de loisirs et sportives
 - Activités d'enseignement
 - Autres activités
- ALEAS**
- Submersion/inondation**
- Aléa de référence
 - Aléa à échéance 100 ans
 - Bande de chocs mécaniques des vagues/projections
- Erosion du trait de côte**
- Evolution à 100 ans
 - Evolution à 100 ans (avec changement climatique)



Cadastre et routes principales

- Limites communales
- Parcelles
- Bâtiments
- Routes principales

ENJEUX

Equipements publics

- Campings et assimilés, centres de vacances
- Etablissements scolaires
- Terrains de sport
- Sanitaires publics

Equipements sensibles

- Postes de refoulement des eaux usées
- Postes de transformation électrique
- Réservoirs à carburant ou combustible

Logements

- Collectifs
- Maisons avec étage
- Maisons de plain-pied

Activités

- Activités de services
- Activités médico-sociales
- Activités économiques, commerces, artisanat...
- Activités de loisirs et sportives
- Activités d'enseignement
- Autres activités

ALEAS

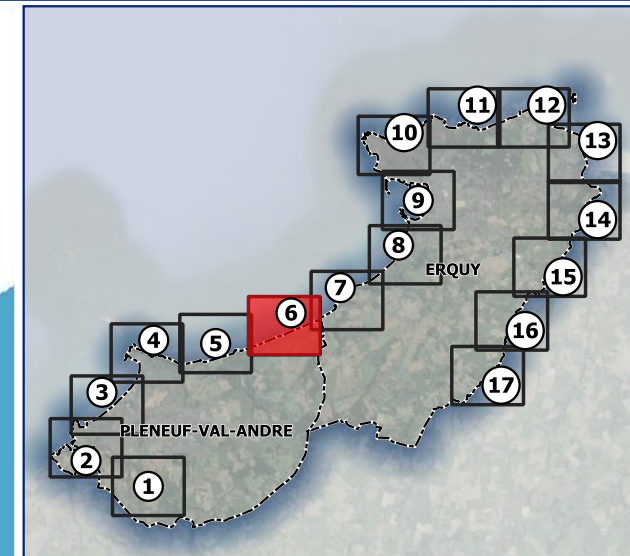
Submersion/inondation

- Aléa de référence
- Aléa à échéance 100 ans
- Bande de chocs mécaniques des vagues/projections

Erosion du trait de côte

- Evolution à 100 ans
- Evolution à 100 ans (avec changement climatique)





Cadastre et routes principales

- Limites communales
- Parcelles
- Bâtiments
- Routes principales

ENJEUX

Equipements publics

- Campings et assimilés, centres de vacances
- Etablissements scolaires
- Terrains de sport
- Sanitaires publics

Equipements sensibles

- Postes de refoulement des eaux usées
- Postes de transformation électrique
- Réservoirs à carburant ou combustible

Logements

- Collectifs
- Maisons avec étage
- Maisons de plain-pied

Activités

- Activités de services
- Activités médico-sociales
- Activités économiques, commerces, artisanat...
- Activités de loisirs et sportives
- Activités d'enseignement
- Autres activités

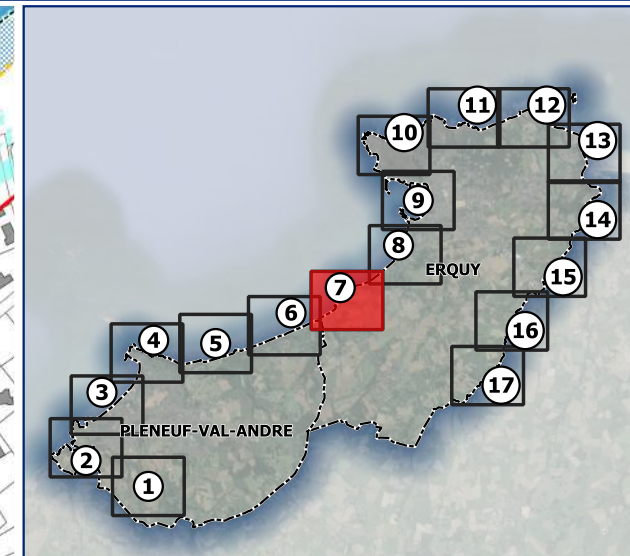
ALEAS

Submersion/inondation

- Aléa de référence
- Aléa à échéance 100 ans
- Bande de chocs mécaniques des vagues/projections

Erosion du trait de côte

- Evolution à 100 ans
- Evolution à 100 ans (avec changement climatique)



Cadastre et routes principales

- Limites communales
- Parcelles
- Bâtiments
- Routes principales

ENJEUX

Equipements publics

- Campings et assimilés, centres de vacances
- Etablissements scolaires
- Terrains de sport
- Sanitaires publics

Equipements sensibles

- Postes de refoulement des eaux usées
- Postes de transformation électrique
- Réservoirs à carburant ou combustible

Logements

- Collectifs
- Maisons avec étage
- Maisons de plain-pied

Activités

- Activités de services
- Activités médico-sociales
- Activités économiques, commerces, artisanat...
- Activités de loisirs et sportives
- Activités d'enseignement
- Autres activités

ALEAS

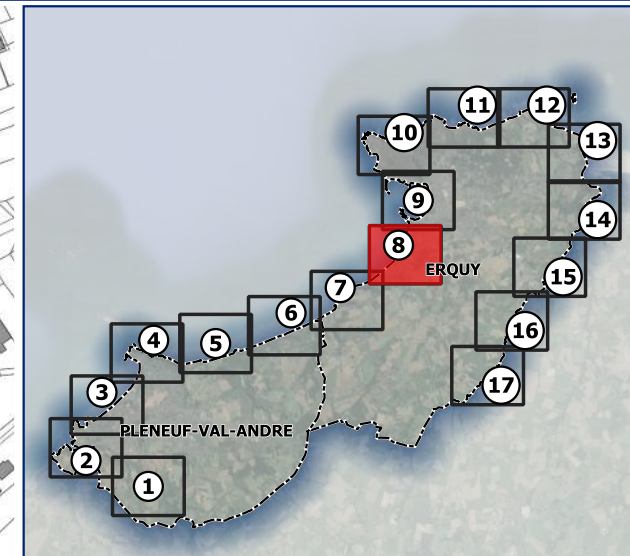
Submersion/inondation

- Aléa de référence
- Aléa à échéance 100 ans
- Bande de chocs mécaniques des vagues/projections

Erosion du trait de côte

- Evolution à 100 ans
- Evolution à 100 ans (avec changement climatique)





Cadastre et routes principales

- Limites communales
- Parcelles
- Bâtiments
- Routes principales

ENJEUX

Equipements publics

- Campings et assimilés, centres de vacances
- Etablissements scolaires
- Terrains de sport
- Sanitaires publics

Equipements sensibles

- Postes de refoulement des eaux usées
- Postes de transformation électrique
- Réservoirs à carburant ou combustible

Logements

- Collectifs
- Maisons avec étage
- Maisons de plain-pied

Activités

- Activités de services
- Activités médico-sociales
- Activités économiques, commerces, artisanat...
- Activités de loisirs et sportives
- Activités d'enseignement
- Autres activités

ALEAS

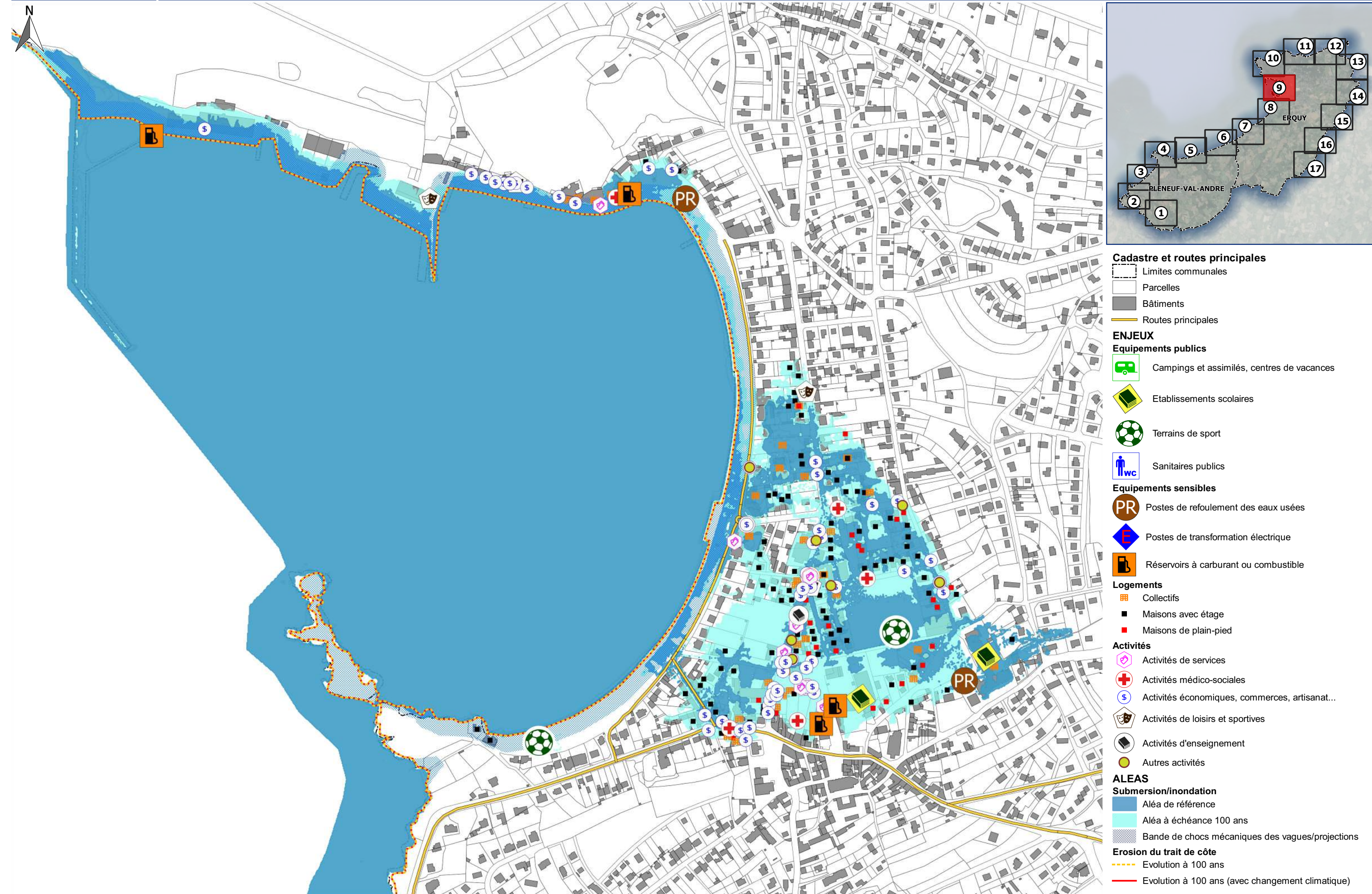
Submersion/inondation

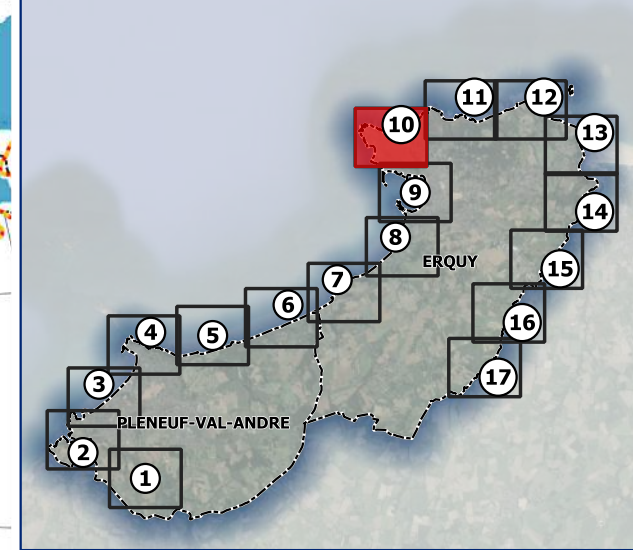
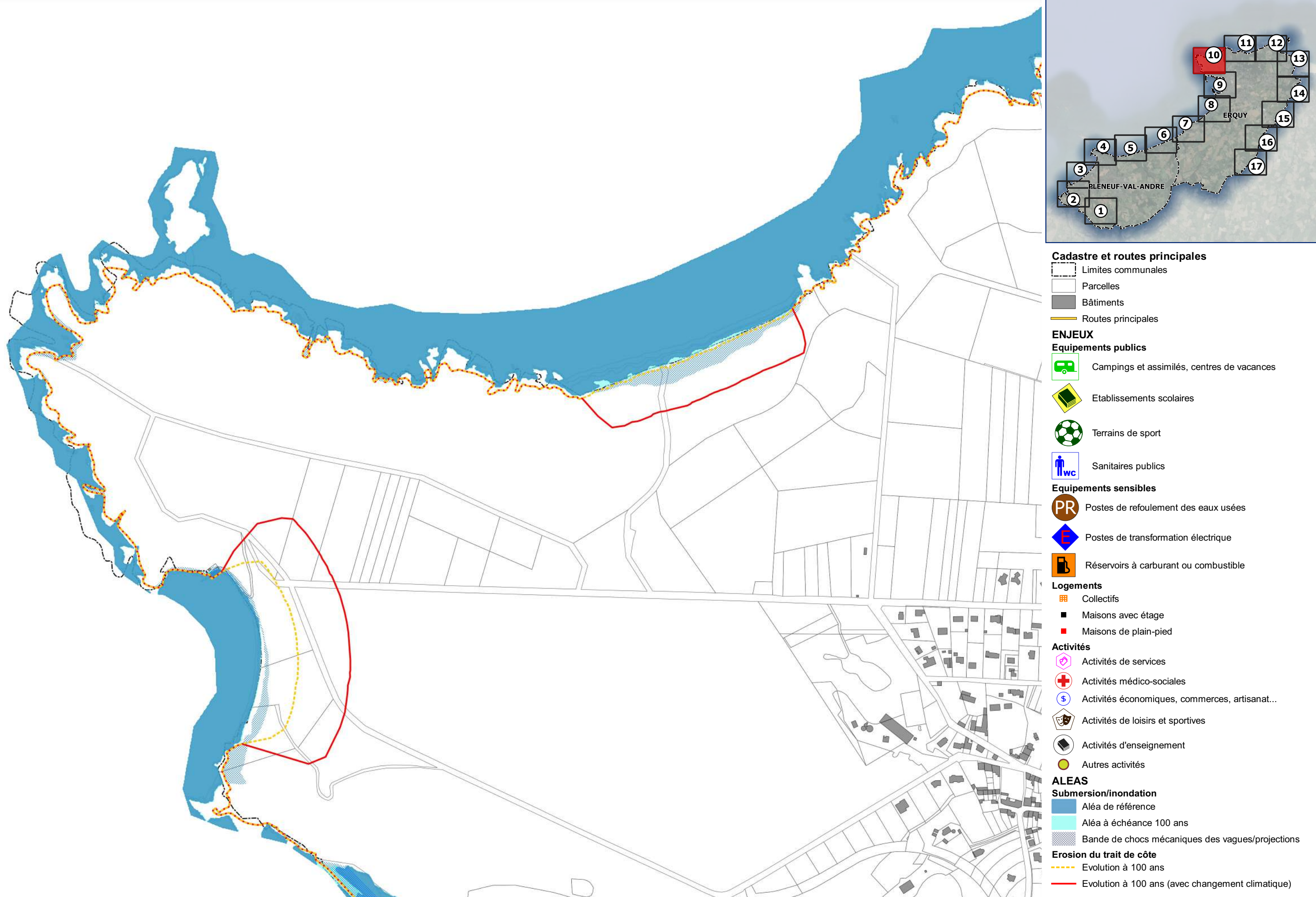
- Aléa de référence
- Aléa à échéance 100 ans
- Bande de chocs mécaniques des vagues/projections

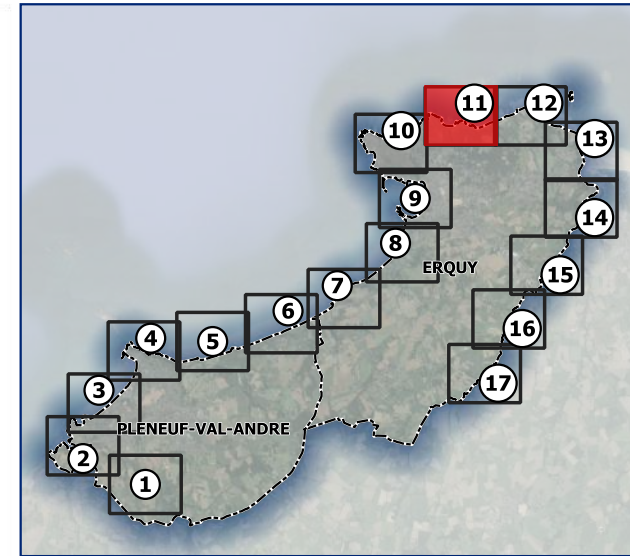
Erosion du trait de côte

- Evolution à 100 ans
- Evolution à 100 ans (avec changement climatique)









Cadastre et routes principales

- Limites communales
- Parcelles
- Bâtiments
- Routes principales

ENJEUX

Equipements publics

- Campings et assimilés, centres de vacances
- Etablissements scolaires
- Terrains de sport
- Sanitaires publics

Equipements sensibles

- Postes de refoulement des eaux usées
- Postes de transformation électrique
- Réservoirs à carburant ou combustible

Logements

- Collectifs
- Maisons avec étage
- Maisons de plain-pied

Activités

- Activités de services
- Activités médico-sociales
- Activités économiques, commerces, artisanat...
- Activités de loisirs et sportives
- Activités d'enseignement
- Autres activités

ALEAS

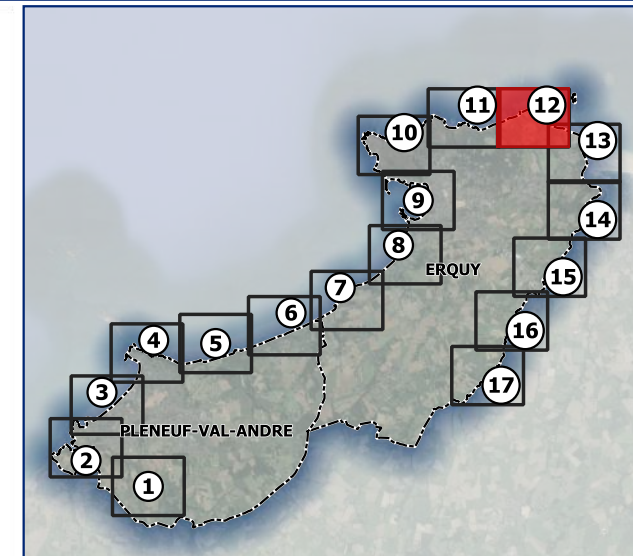
Submersion/inondation

- Aléa de référence
- Aléa à échéance 100 ans
- Bande de chocs mécaniques des vagues/projections

Erosion du trait de côte

- Evolution à 100 ans
- Evolution à 100 ans (avec changement climatique)





Cadastre et routes principales

- Limites communales
- Parcelles
- Bâtiments
- Routes principales

ENJEUX

Equipements publics

- Campings et assimilés, centres de vacances
- Etablissements scolaires
- Terrains de sport
- Sanitaires publics

Equipements sensibles

- Postes de refoulement des eaux usées
- Postes de transformation électrique
- Réservoirs à carburant ou combustible

Logements

- Collectifs
- Maisons avec étage
- Maisons de plain-pied

Activités

- Activités de services
- Activités médico-sociales
- Activités économiques, commerces, artisanat...
- Activités de loisirs et sportives
- Activités d'enseignement
- Autres activités

ALEAS

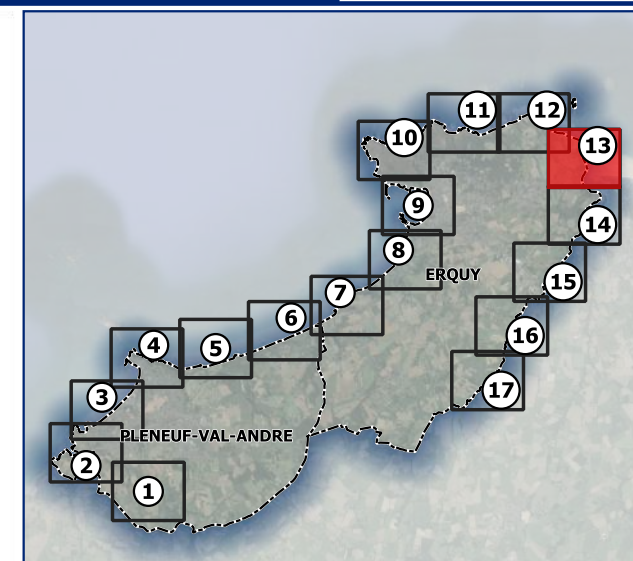
Submersion/inondation

- Aléa de référence
- Aléa à échéance 100 ans
- Bande de chocs mécaniques des vagues/projections

Erosion du trait de côte

- Evolution à 100 ans
- Evolution à 100 ans (avec changement climatique)



**Cadastre et routes principales**

- Limites communales
- Parcelles
- Bâtiments
- Routes principales

ENJEUX**Equipements publics**

- Campings et assimilés, centres de vacances
- Etablissements scolaires
- Terrains de sport
- Sanitaires publics

Equipements sensibles

- Postes de refoulement des eaux usées
- Postes de transformation électrique
- Réservoirs à carburant ou combustible

Logements

- Collectifs
- Maisons avec étage
- Maisons de plain-pied

Activités

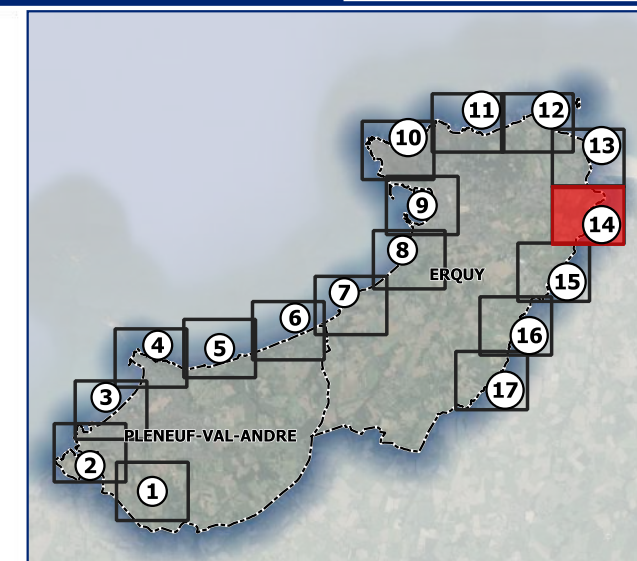
- Activités de services
- Activités médico-sociales
- Activités économiques, commerces, artisanat...
- Activités de loisirs et sportives
- Activités d'enseignement
- Autres activités

ALEAS**Submersion/inondation**

- Aléa de référence
- Aléa à échéance 100 ans
- Bande de chocs mécaniques des vagues/projections

Erosion du trait de côte

- Evolution à 100 ans
- Evolution à 100 ans (avec changement climatique)

**Cadastre et routes principales**

- Limites communales
- Parcelles
- Bâtiments
- Routes principales

ENJEUX**Equipements publics**

- Campings et assimilés, centres de vacances
- Etablissements scolaires
- Terrains de sport
- Sanitaires publics

Equipements sensibles

- Postes de refoulement des eaux usées
- Postes de transformation électrique
- Réservoirs à carburant ou combustible

Logements

- Collectifs
- Maisons avec étage
- Maisons de plain-pied

Activités

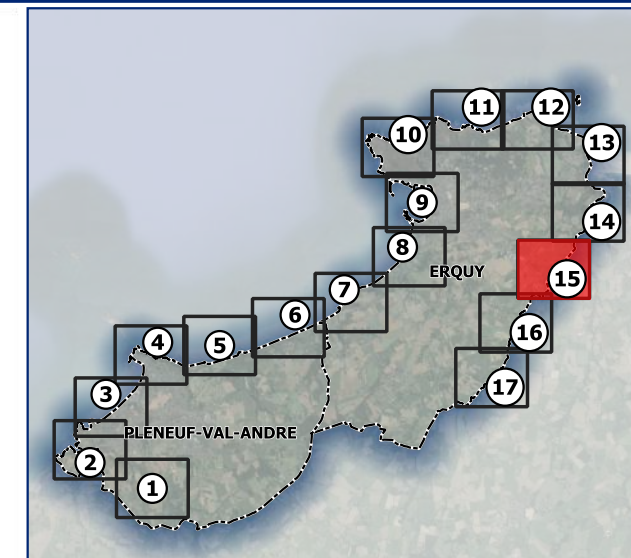
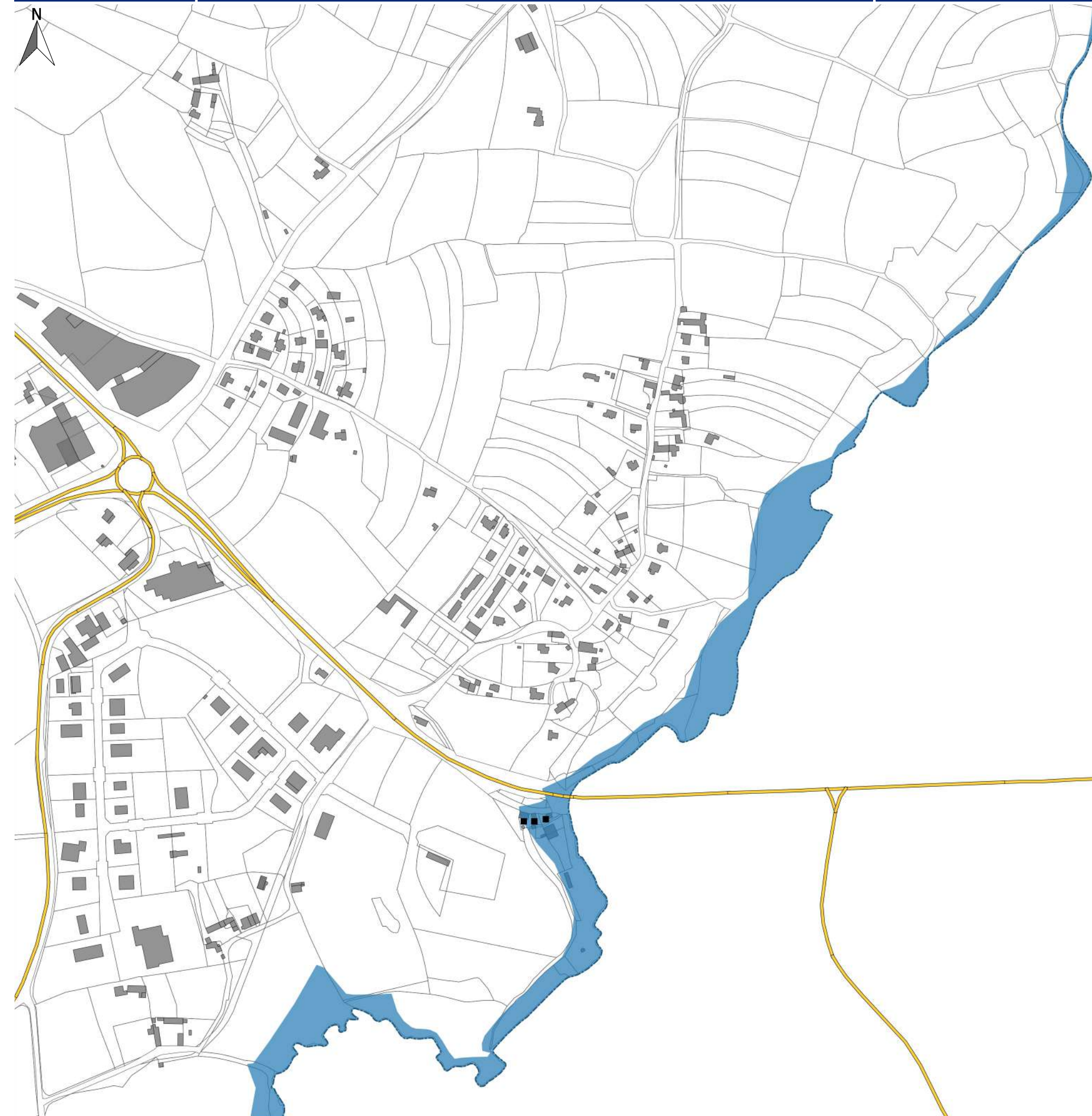
- Activités de services
- Activités médico-sociales
- Activités économiques, commerces, artisanat...
- Activités de loisirs et sportives
- Activités d'enseignement
- Autres activités

ALEAS**Submersion/inondation**

- Aléa de référence
- Aléa à échéance 100 ans
- Bande de chocs mécaniques des vagues/projections

Erosion du trait de côte

- Evolution à 100 ans
- Evolution à 100 ans (avec changement climatique)

**Cadastre et routes principales**

- Limites communales
- Parcelles
- Bâtiments
- Routes principales

ENJEUX**Equipements publics**

- Campings et assimilés, centres de vacances
- Etablissements scolaires
- Terrains de sport
- Sanitaires publics

Equipements sensibles

- Postes de refoulement des eaux usées
- Postes de transformation électrique
- Réservoirs à carburant ou combustible

Logements

- Collectifs
- Maisons avec étage
- Maisons de plain-pied

Activités

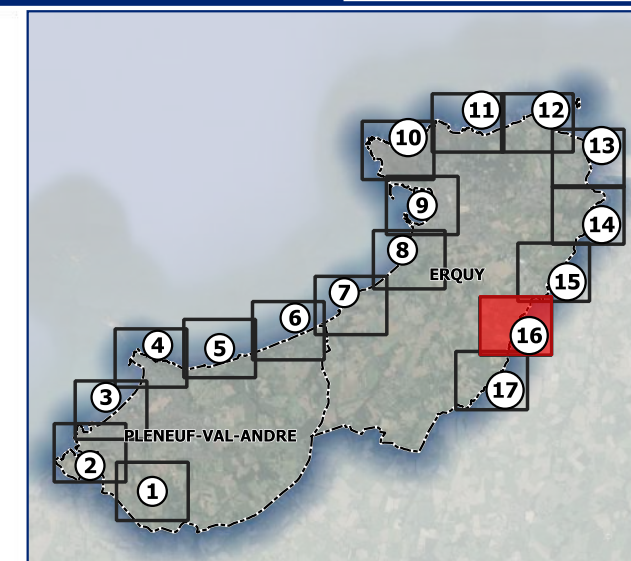
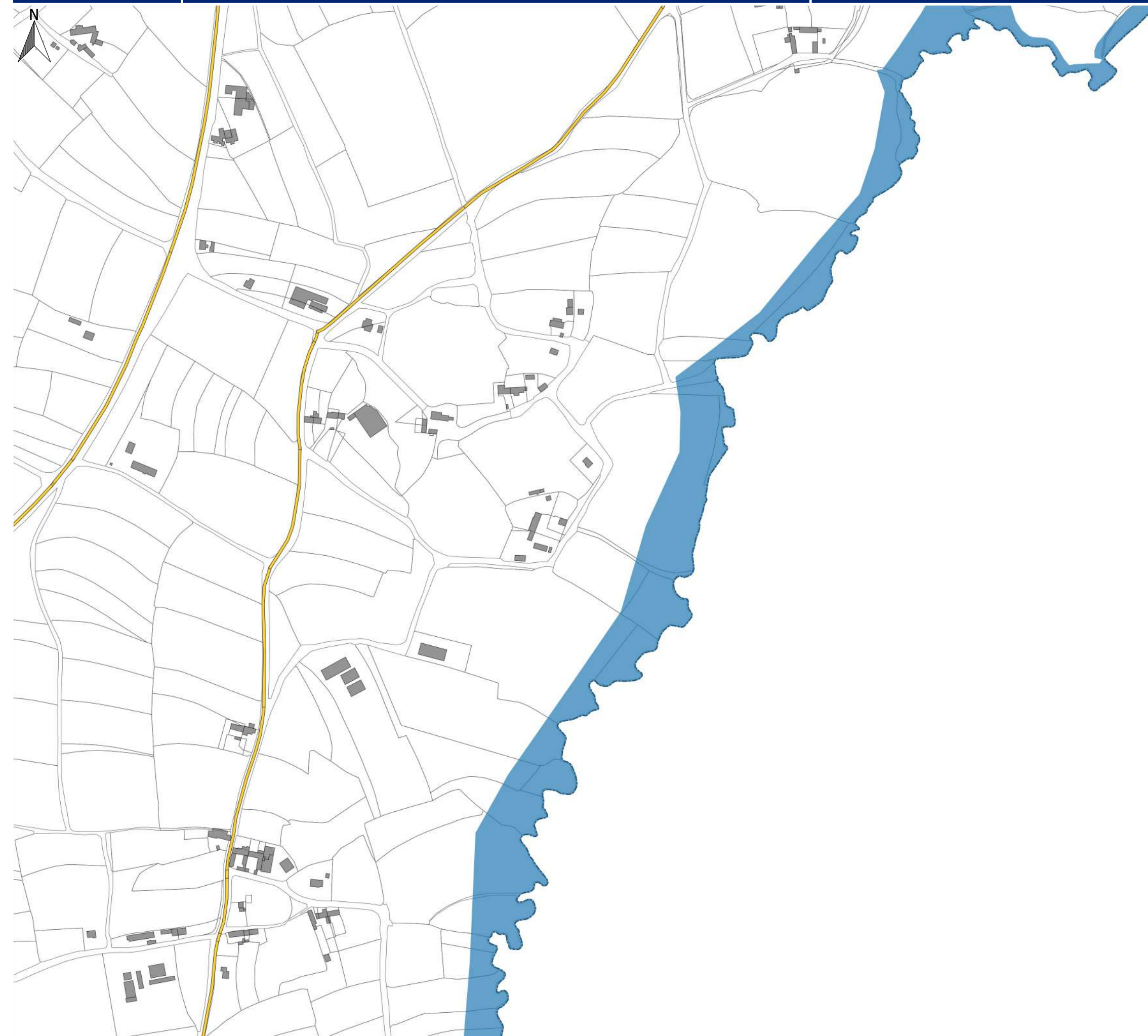
- Activités de services
- Activités médico-sociales
- Activités économiques, commerces, artisanat...
- Activités de loisirs et sportives
- Activités d'enseignement
- Autres activités

ALEAS**Submersion/inondation**

- Aléa de référence
- Aléa à échéance 100 ans
- Bande de chocs mécaniques des vagues/projections

Erosion du trait de côte

- Evolution à 100 ans
- Evolution à 100 ans (avec changement climatique)

**Cadastre et routes principales**

- Limites communales
- Parcelles
- Bâtiments
- Routes principales

ENJEUX**Equipements publics**

- Campings et assimilés, centres de vacances
- Etablissements scolaires
- Terrains de sport
- Sanitaires publics

Equipements sensibles

- Postes de refoulement des eaux usées
- Postes de transformation électrique
- Réservoirs à carburant ou combustible

Logements

- Collectifs
- Maisons avec étage
- Maisons de plain-pied

Activités

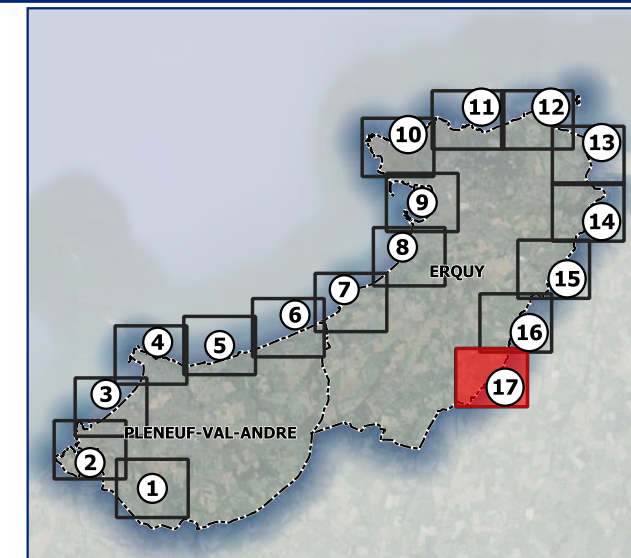
- Activités de services
- Activités médico-sociales
- Activités économiques, commerces, artisanat...
- Activités de loisirs et sportives
- Activités d'enseignement
- Autres activités

ALEAS**Submersion/inondation**

- Aléa de référence
- Aléa à échéance 100 ans
- Bande de chocs mécaniques des vagues/projections

Erosion du trait de côte

- Evolution à 100 ans
- Evolution à 100 ans (avec changement climatique)

**Cadastre et routes principales**

- Limites communales
- Parcelles
- Bâtiments
- Routes principales

ENJEUX**Equipements publics**

- Campings et assimilés, centres de vacances
- Etablissements scolaires
- Terrains de sport
- Sanitaires publics

Equipements sensibles

- Postes de refoulement des eaux usées
- Postes de transformation électrique
- Réservoirs à carburant ou combustible

Logements

- Collectifs
- Maisons avec étage
- Maisons de plain-pied

Activités

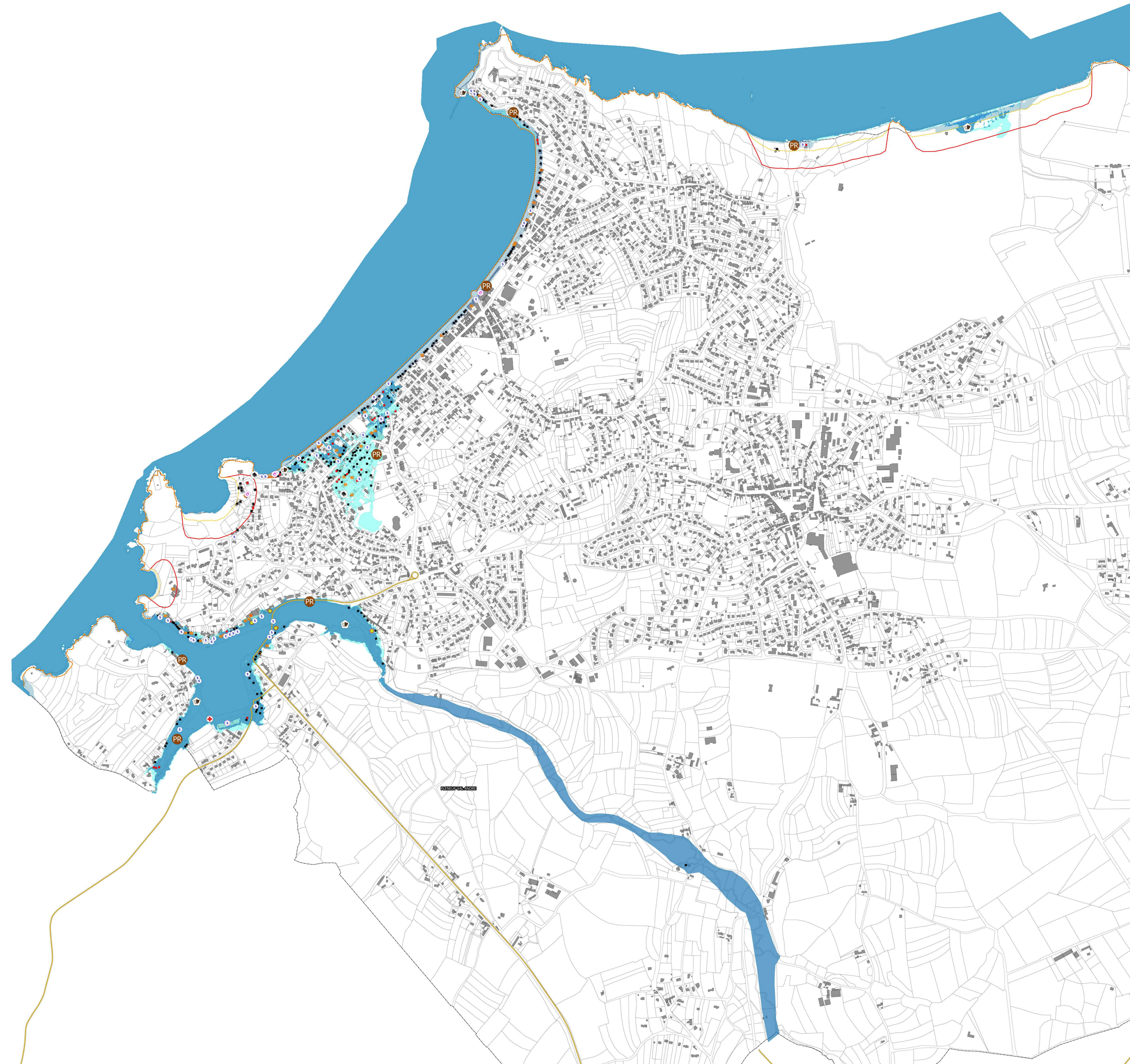
- Activités de services
- Activités médico-sociales
- Activités économiques, commerces, artisanat...
- Activités de loisirs et sportives
- Activités d'enseignement
- Autres activités

ALEAS**Submersion/inondation**

- Aléa de référence
- Aléa à échéance 100 ans
- Bande de chocs mécaniques des vagues/projections

Erosion du trait de côte

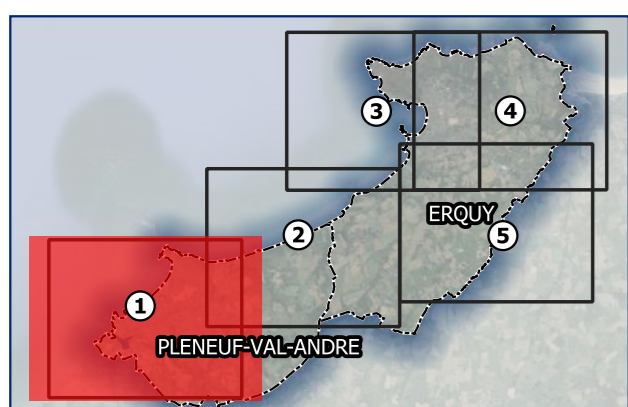
- Evolution à 100 ans
- Evolution à 100 ans (avec changement climatique)



DDTM 22

PPRL-i des communes
d'Erquy et Pléneuf-Val-André

CARTOGRAPHIE DES ENJEUX
Planche 1/5



AFFAIRE N° 4-53-2502 DATE 2021-03-11 DESSIN ACE VÉRIFIE SBN

INDICES	DATES	D	MODIFICATIONS

MAÎTRE D'OUVRAGE: _____ GEOMETRE: _____

MAÎTRE D'OUVRAGE DÉLÉGUÉ: _____ MAÎTRE D'OUVRISSE: _____

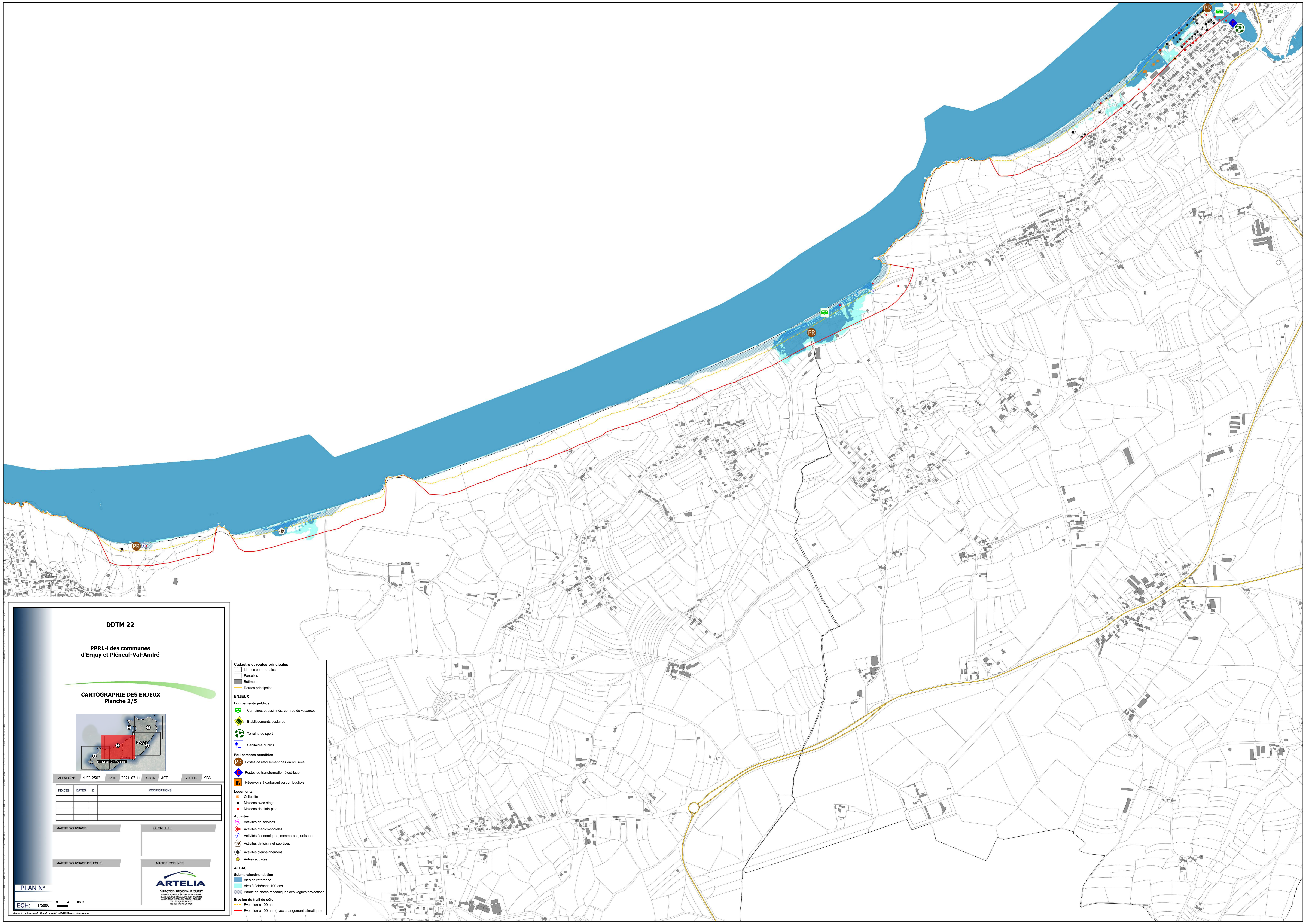
PLAN N°

ECH: 1/5000

Source(s) : sources(s) : Google satellite, CEREMA, gis.veveur.com

- Cadastrale et routes principales**
- Limites communales
 - Parcelles
 - Bâtiments
 - Routes principales
- ENJEUX**
- Équipements publics**
- Campings et assimilés, centres de vacances
 - Établissements scolaires
 - Terrains de sport
 - Sanitaires publics
- Équipements sensibles**
- Postes de refoulement des eaux usées
 - Postes de transformation électrique
 - Réservoirs à carburant ou combustible
- Logements**
- Collectifs
 - Maisons avec étage
 - Maisons de plain-pied
- Activités**
- Activités de services
 - Activités médico-sociales
 - Activités économiques, commerces, artisanat...
 - Activités de loisirs et sportives
 - Activités d'enseignement
 - Autres activités
- ALEAS**
- Submersions/inondation**
- Aleas de référence
 - Aleas à échéance 100 ans
 - Bande de chocs mécaniques des vagues/projections
- Erosion du trait de côte**
- Evolution à 100 ans
 - Evolution à 100 ans (avec changement climatique)

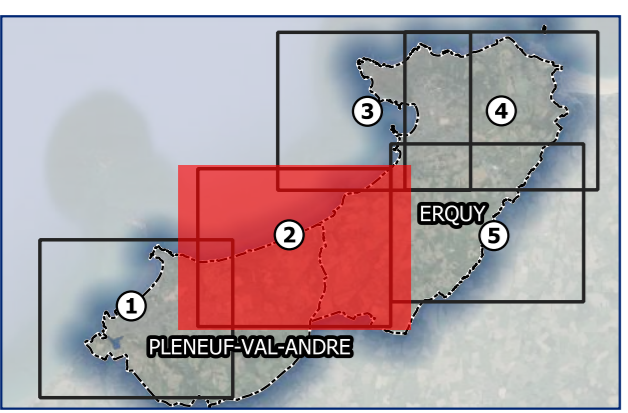




DDTM 22

PPRL-i des communes
d'Erquy et Pléneuf-Val-André

CARTOGRAPHIE DES ENJEUX
Planche 2/5



AFFAIRE N° 4-53-2502 DATE 2021-03-11 DESSIN ACE VÉRIFIE SBN

INDICES	DATES	D	MODIFICATIONS

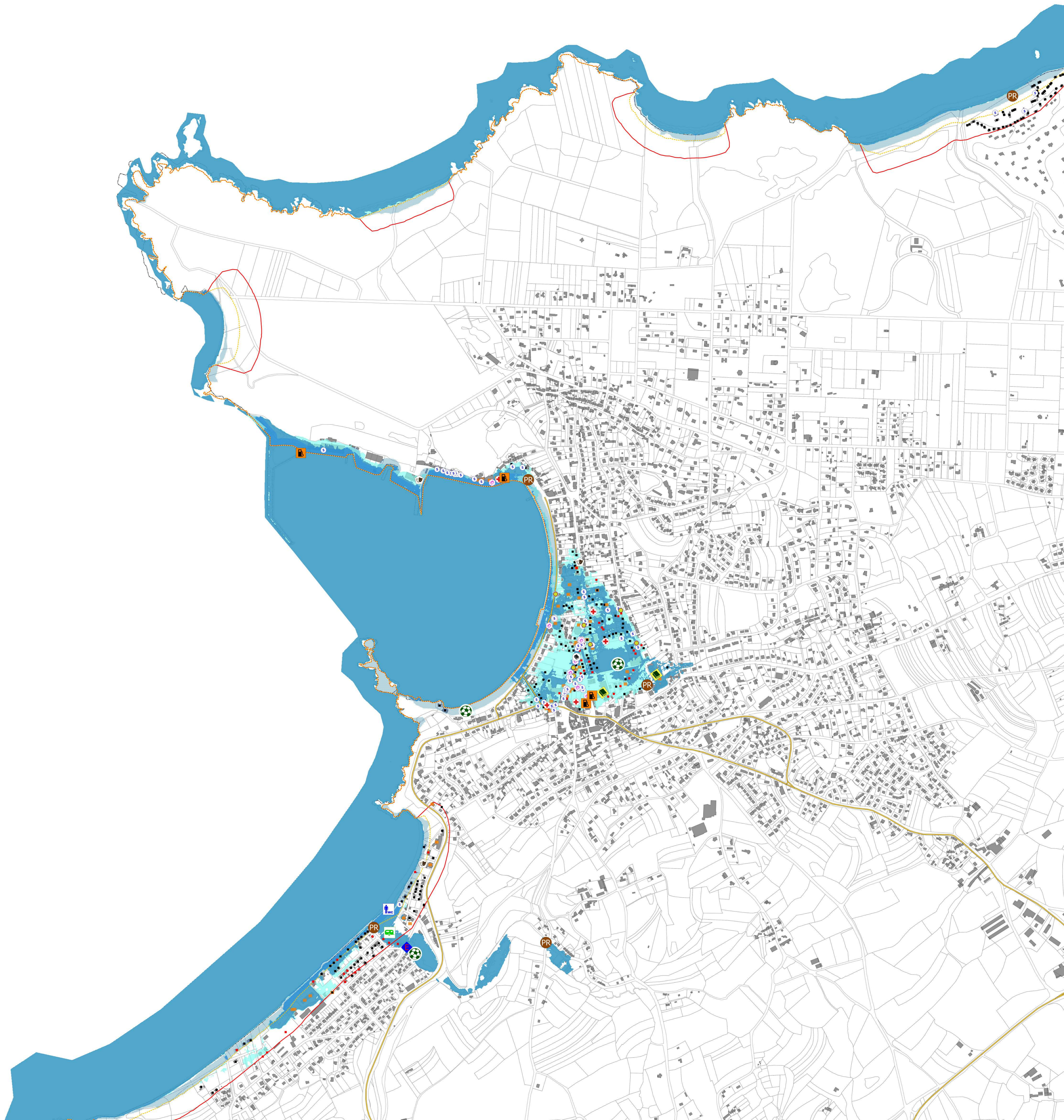
MATRE D'OUVRAGE: GEOMETRE:

MATRE D'OUVRAGE DELEGUE: MATRE D'OUVRAGE:

PLAN N°
ECH: 1/5000
Sources: Sources: Google satellite, CEREMA, gis.veve.com

- Cadastré et routes principales**
- Limites communales
 - Parcelles
 - Bâtiments
 - Routes principales
- ENJEUX**
- Equipements publics**
- Campings et assimilés, centres de vacances
 - Établissements scolaires
 - Terrains de sport
 - Sanitaires publics
- Equipements sensibles**
- Postes de refoulement des eaux usées
 - Postes de transformation électrique
 - Réservoirs à carburant ou combustible
- Logements**
- Collectifs
 - Maisons avec étage
 - Maisons de plain-pied
- Activités**
- Activités de services
 - Activités médico-sociales
 - Activités économiques, commerces, artisanat...
 - Activités de loisirs et sportives
 - Activités d'enseignement
 - Autres activités
- ALEAS**
- Submersion/inondation
 - Aléa de référence
 - Aléa à échéance 100 ans
 - Bande de chocs mécaniques des vagues/projections
- Erosion du trait de côte**
- Evolution à 100 ans
 - Evolution à 100 ans (avec changement climatique)

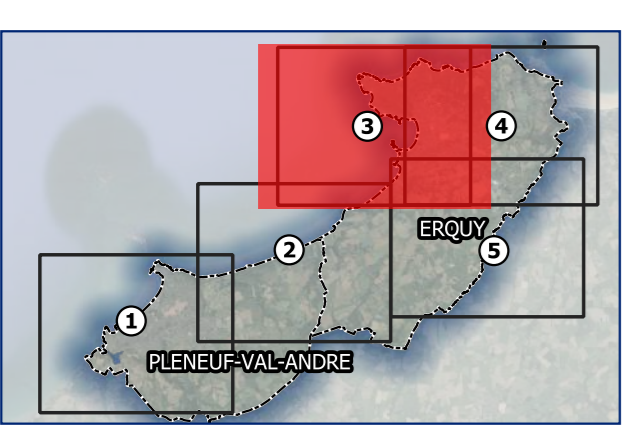




DDTM 22

PPRL-i des communes
d'Erquy et Pléneuf-Val-André

CARTOGRAPHIE DES ENJEUX
Planche 3/5



AFFAIRE N° 4-53-2502 DATE 2021-03-11 DESSIN ACE VERIFIE SBN

INDICES	DATES	D	MODIFICATIONS

MAITRE D'OUVRAGE: _____ GEOMETRE: _____

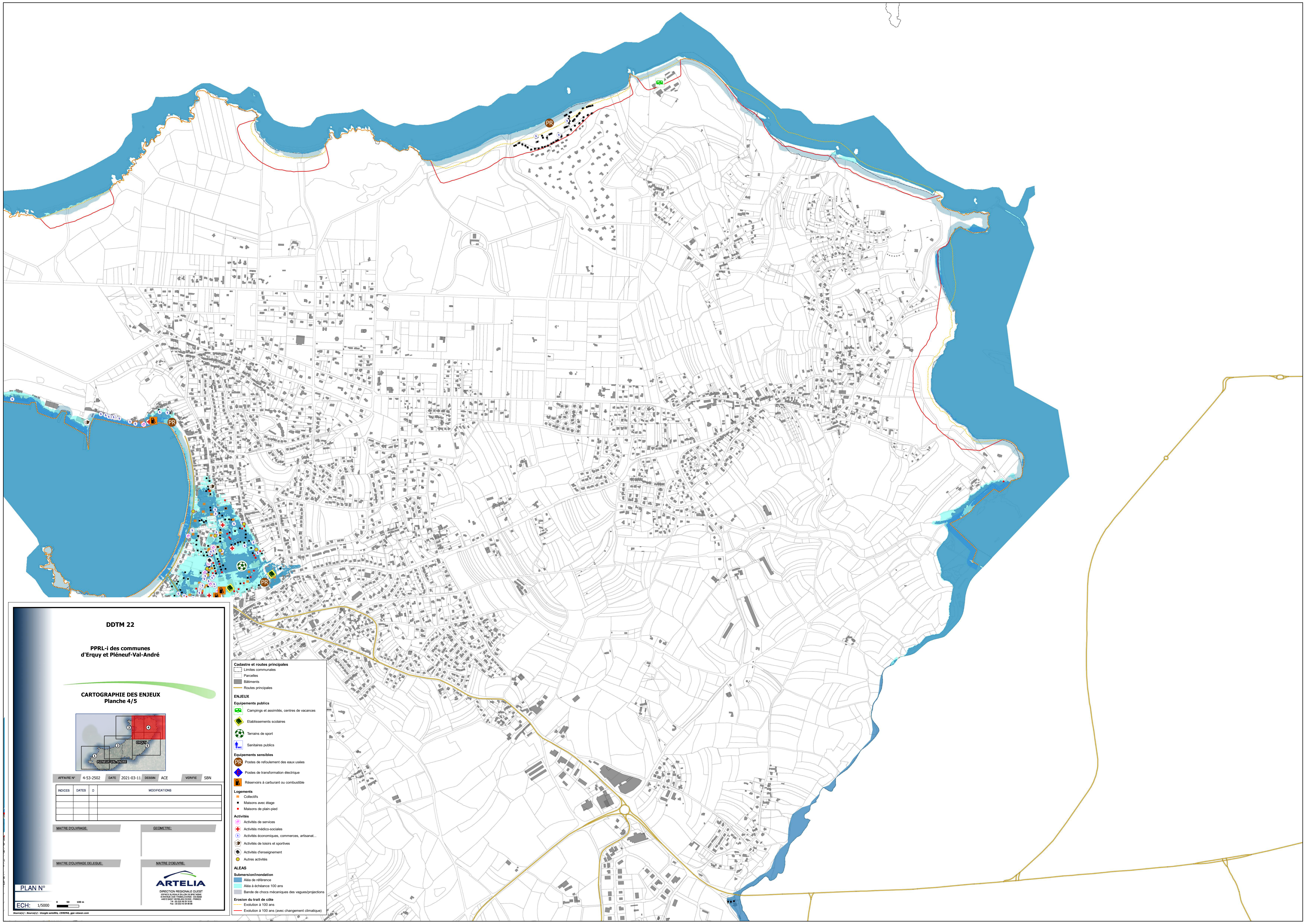
MAITRE D'OUVRAGE DELÉGUÉ: _____ MAITRE D'OUVRAGE: _____

PLAN N°

ECH: 1/5000

ARTELIA
DIRECTION REGIONALE OUEST
100000 RUE DE LA REUNION-TERRE-NEUVES
MARITIMY VALAIS 29200 ERQUY
Tel: 02 97 82 41 00 Fax: 02 97 82 41 01

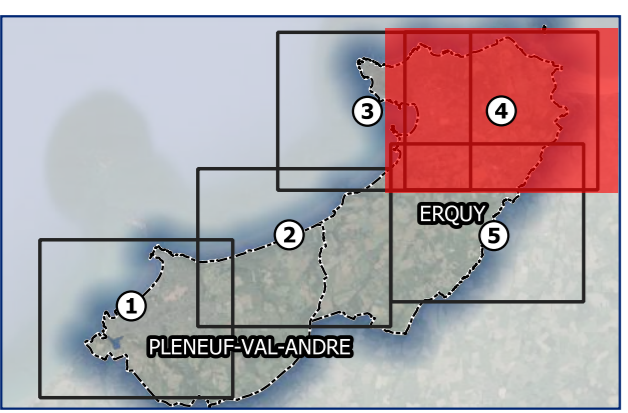
- Cadastré et routes principales**
- Limites communales
 - Parcelles
 - Bâtiments
 - Routes principales
- ENJEUX**
- Equipements publics**
- Campings et assimilés, centres de vacances
 - Etablissements scolaires
 - Terrains de sport
 - Sanitaires publics
- Equipements sensibles**
- Postes de refoulement des eaux usées
 - Postes de transformation électrique
 - Réservoirs à carburant ou combustible
- Logements**
- Collectifs
 - Maisons avec étage
 - Maisons de plain-pied
- Activités**
- Activités de services
 - Activités médico-sociales
 - Activités économiques, commerces, artisanat...
 - Activités de loisirs et sportives
 - Activités d'enseignement
 - Autres activités
- ALEAS**
- Submersions/inondation**
- Aleas de référence
 - Aleas à échéance 100 ans
 - Bande de chocs mécaniques des vagues/projections
- Erosion du trait de côte**
- Evolution à 100 ans
 - Evolution à 100 ans (avec changement climatique)



DDTM 22

PPRL-i des communes
d'Erquy et Pléneuf-Val-André

CARTOGRAPHIE DES ENJEUX
Planche 4/5



AFFAIRE N° 4-53-2502 DATE 2021-03-11 DESSIN ACE VÉRIFIE SBN

INDICES	DATES	D	MODIFICATIONS

MAÎTRE D'OUVRAGE: _____

GEOMETRIE: _____

MAÎTRE D'OUVRAGE DÉLÉGUÉ: _____

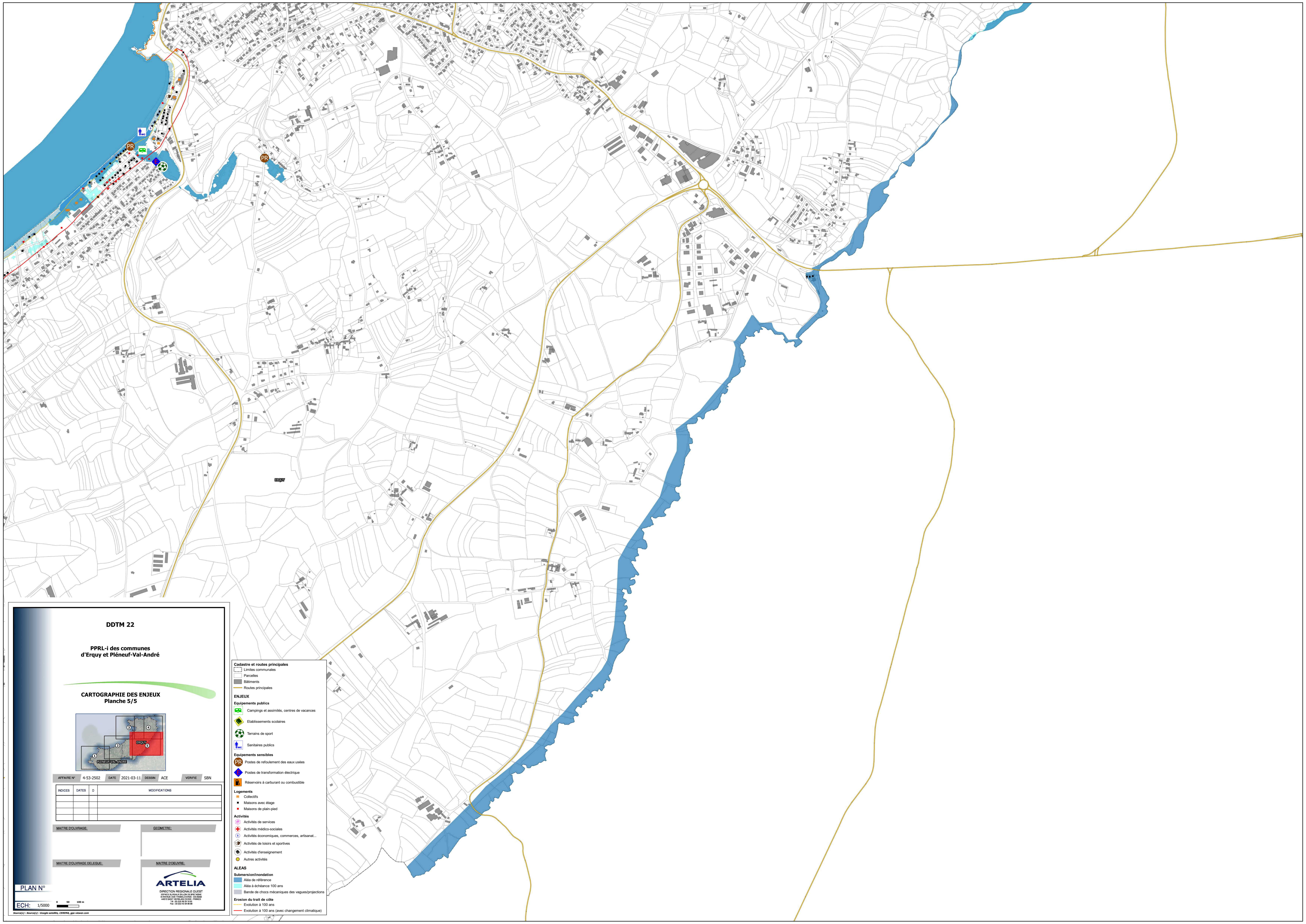
MAÎTRE D'ŒUVRE: _____

PLAN N° _____

ECH: 1/5000

- Cadastré et routes principales**
- Limites communales
 - Parcelles
 - Bâtiments
 - Routes principales
- ENJEUX**
- Équipements publics**
- Campings et assimilés, centres de vacances
 - Établissements scolaires
 - Terrains de sport
 - Sanitaires publics
- Équipements sensibles**
- Postes de refoulement des eaux usées
 - Postes de transformation électrique
 - Réservoirs à carburant ou combustible
- Logements**
- Collectifs
 - Maisons avec étage
 - Maisons de plain-pied
- Activités**
- Activités de services
 - Activités médico-sociales
 - Activités économiques, commerces, artisanat...
 - Activités de loisirs et sportives
 - Activités d'enseignement
 - Autres activités
- ALEAS**
- Submersions/inondation**
- Alés de référence
 - Alés à échéance 100 ans
 - Bande de chocs mécaniques des vagues/projections
- Erosion du trait de côte**
- Évolution à 100 ans
 - Évolution à 100 ans (avec changement climatique)

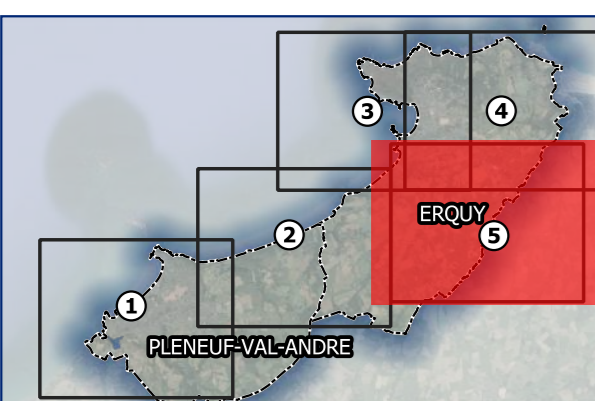




DDTM 22

PPRL-i des communes
d'Erquy et Pléneuf-Val-André

CARTOGRAPHIE DES ENJEUX
Planche 5/5



AFFAIRE N° 4-53-2502 DATE 2021-03-11 DESSIN ACE VERIFIE SBN

INDICES	DATES	D	MODIFICATIONS

MAITRE D'OUVRAGE: _____ GEOMETRE: _____

MAITRE D'OUVRAGE DÉLÉGUÉ: _____ MAITRE D'ŒUVRE: _____

PLAN N°
ECH: 1/5000



- Cadastré et routes principales**
 - ▭ Limites communales
 - ▭ Parcelles
 - ▭ Bâtiements
 - Routes principales
- ENJEUX**
- Équipements publics**
 - 🏕 Campings et assimilés, centres de vacances
 - 🎓 Établissements scolaires
 - 🏊 Terrains de sport
 - 🏠 Sanitaires publics
- Équipements sensibles**
 - ⚡ Postes de refoulement des eaux usées
 - ⚡ Postes de transformation électrique
 - ⛽ Réservoirs à carburant ou combustible
- Logements**
 - Collectifs
 - Maisons avec étage
 - Maisons de plain-pied
- Activités**
 - 🏪 Activités de services
 - 🏥 Activités médico-sociales
 - 🏪 Activités économiques, commerces, artisanat...
 - 🏊 Activités de loisirs et sportives
 - 🎓 Activités d'enseignement
 - 👤 Autres activités
- ALEAS**
- Submersions/inondation**
 - 🌊 Afa de référence
 - 🌊 Afa à échéance 100 ans
 - 🌊 Bande de chocs mécaniques des vagues/projections
- Erosion du trait de côte**
 - Evolution à 100 ans
 - Evolution à 100 ans (avec changement climatique)