

**PROJET**

RIVIERE CERN

Commune de

**LA BACHELLERIE**

**PLAN DE PREVENTION DU RISQUE INONDATION**

**CARTE DES ALEAS  
POUR LA CRUE DE REFERENCE**

Pièce n° 3

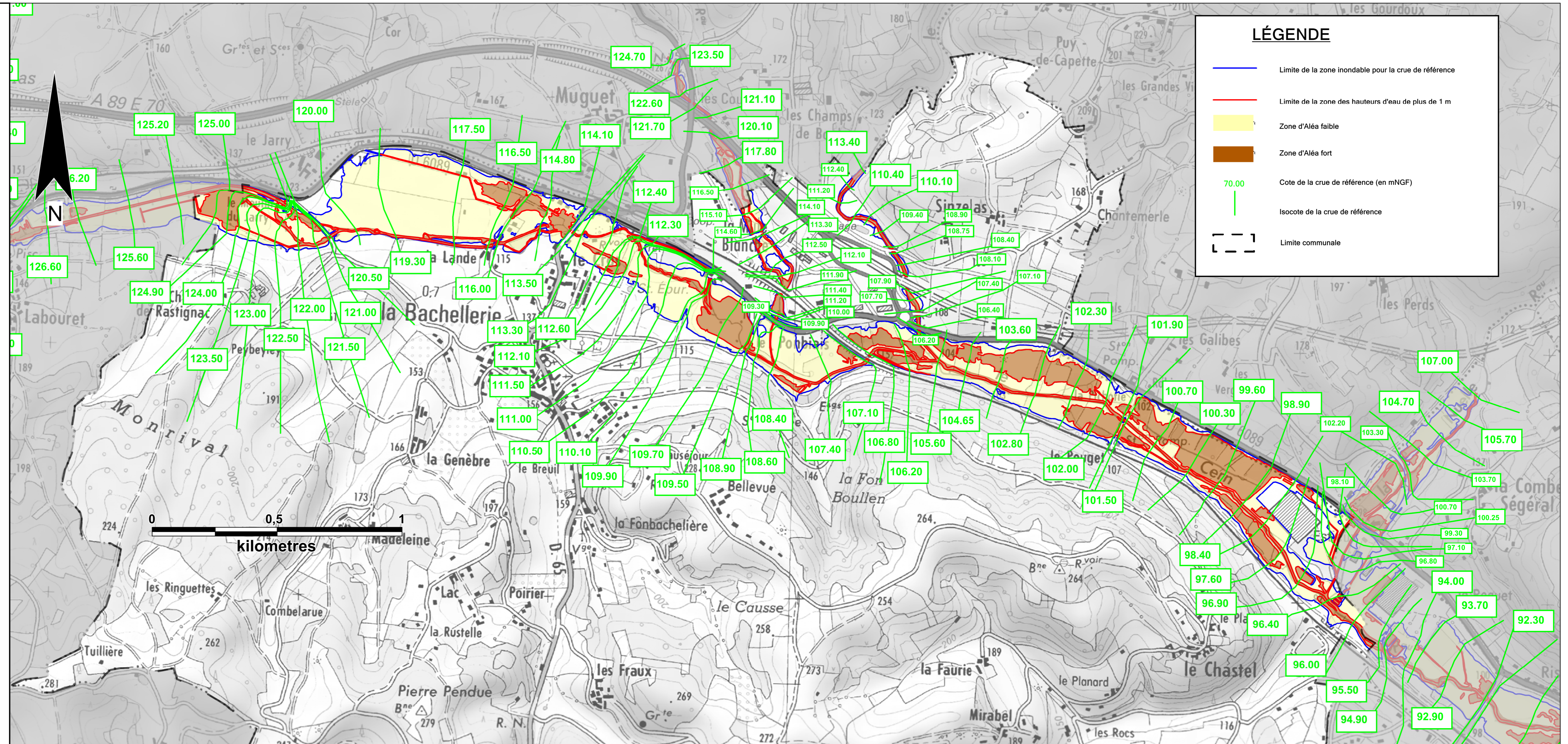
Echelle 1 : 10 000

Projet soumis à enquête publique



Les Services de l'Etat en Dordogne  
Direction départementale des territoires

Sources : IGN SCAN 2S



**LÉGENDE**

- Limite de la zone inondable pour la crue de référence
- Limite de la zone des hauteurs d'eau de plus de 1 m
- Zone d'Aléa faible
- Zone d'Aléa fort
- 70.00 Cote de la crue de référence (en mNGF)
- Isocote de la crue de référence
- - - Limite communale