


Type	Gestionnaire	Description servitude	typeActe	reference	dateDecis
AC1	Unité Départementale de l'Architecture et du Patrimoine (UDAP)	Ancienne chapellerie Mossant		Délibération de l'autorité compétente le 2013-04-08	
AC1	Unité Départementale de l'Architecture et du Patrimoine (UDAP)	Chemin de croix dit du Grand Voyage Station X (Romans-sur-Isère)		inscription le 26/06/1987	
AC1	Unité Départementale de l'Architecture et du Patrimoine (UDAP)	Chemin de croix dit du Grand Voyage Stations I, II, III, IV, V, VIII, XV, XIX, XX et XXI (Romans-s		classement le 09/08/1996	
AC1	Unité Départementale de l'Architecture et du Patrimoine (UDAP)	Couvent de la Visitation (ancien) (Romans-sur-Isère)		inscription le 23/06/1978	
AC1	Unité Départementale de l'Architecture et du Patrimoine (UDAP)	Eglise Saint-Barnard et abords Eglise		classement le 31/12/1840	
AC1	Unité Départementale de l'Architecture et du Patrimoine (UDAP)	Eglise Saint-Barnard et abords parcelle (Romans-sur-Isère)		classement le 22/06/1942	
AC1	Unité Départementale de l'Architecture et du Patrimoine (UDAP)	Hôtel de Clérieu (Romans-sur-Isère)		inscription le 17/07/1990	
AC1	Unité Départementale de l'Architecture et du Patrimoine (UDAP)	Hôtel de Coursac Façades et toitures (Romans-sur-Isère)		inscription le 21/09/1981	
AC1	Unité Départementale de l'Architecture et du Patrimoine (UDAP)	Hôtel de Framond (ancien) (Romans-sur-Isère)		inscription le 26/12/1980	
AC1	Unité Départementale de l'Architecture et du Patrimoine (UDAP)	Hôtel Thomé (ancien) (Romans-sur-Isère)		inscription le 06/02/1981	
AC1	Unité Départementale de l'Architecture et du Patrimoine (UDAP)	Immeuble 1, rue de l' Ecosserie - 20, place Maurice Faure (Romans-sur-Isère)		inscription le 25/11/1981	
AC1	Unité Départementale de l'Architecture et du Patrimoine (UDAP)	Immeuble, 22 place Maurice Faure (Romans-sur-Isère)		inscription le 25/11/1981	
AC1	Unité Départementale de l'Architecture et du Patrimoine (UDAP)	Maison du Mouton Façade et toiture sur rue (Romans-sur-Isère)		inscription le 06/12/1982	
AC1	Unité Départementale de l'Architecture et du Patrimoine (UDAP)	Maison Favor Façades et toitures		Délibération de l'autorité compétente le 2013-04-08	
AC1	Unité Départementale de l'Architecture et du Patrimoine (UDAP)	Maison, 18 rue de l'Armillerie Façades sur rue et sur cour y compris les loggias et les toitures c		inscription le 26/12/1980	
AC1	Unité Départementale de l'Architecture et du Patrimoine (UDAP)	Maison, 5 rue des Clercs, quai Ulysse Chevalier (Romans-sur-Isère)		inscription le 26/12/1980	
AC1	Unité Départementale de l'Architecture et du Patrimoine (UDAP)	Monument aux morts		inscription le 13/03/2019	
AC1	Unité Départementale de l'Architecture et du Patrimoine (UDAP)	Tour Jacquemart (Romans-sur-Isère)		inscription le 11/03/1963	
AC1	Unité Départementale de l'Architecture et du Patrimoine (UDAP)	Couvent de la Visitation (ancien)	Arrêté Préfectoral	22-737	20221214

AS1	ARS - Délégation Territoriale Départementale de la Drôme	Protection sanitaire du captage d'eau potable des BAYANNINS situé sur les territoires de Bourg-de-Péage et de Chatuzange-le-Goubet	Arrêté préfectoral	3464	19970704
EL11	Direction Interdépartementale des Routes Centre-est	Interdiction d'accès sur la RN 532 route express (2x2 voies entre St-Marcel-les-Valence et Bourg-de-Péage)	Décret	EQUR8901206D	19891214
EL11	AREA	Interdiction d'accès sur l'autoroute A49	Décret	EQUR9101449D	19911021
EL3	DDT de la Drôme - SEFEN	Servitude de marchepied le long des cours d'eau domaniaux	Décret	inconnu	19570727
I4	RTE - Réseau de Transport d'Electricité	MARI6L31PIZAN - consulter le géoportail de l'urbanisme pour plus de précisions	Non renseigné	inconnu	2020-01-01
I4	RTE - Réseau de Transport d'Electricité	B0MONL31SSHIL - consulter le géoportail de l'urbanisme pour plus de précisions	Non renseigné	inconnu	2020-01-01
I4	RTE - Réseau de Transport d'Electricité	B0MONL31PIZAN - consulter le géoportail de l'urbanisme pour plus de précisions	Non renseigné	inconnu	2020-01-01

Type	Gestionnaire	Description servitude	typeActe	refere	dateDecis
PT3	FRANCE TELECOM	câble de télécommunication 233 tr.01	Arrêté préfectoral	inconnu	
PT3	FRANCE TELECOM	câble de télécommunication 277 tr.03	Arrêté préfectoral	inconnu	19710702
PT3	FRANCE TELECOM	câble de télécommunication 437 tr.03	Arrêté préfectoral	3708	19830708
PT3	FRANCE TELECOM	câble de télécommunication 26-30 Romans - l'Écancière	Arrêté préfectoral	4751	19770817

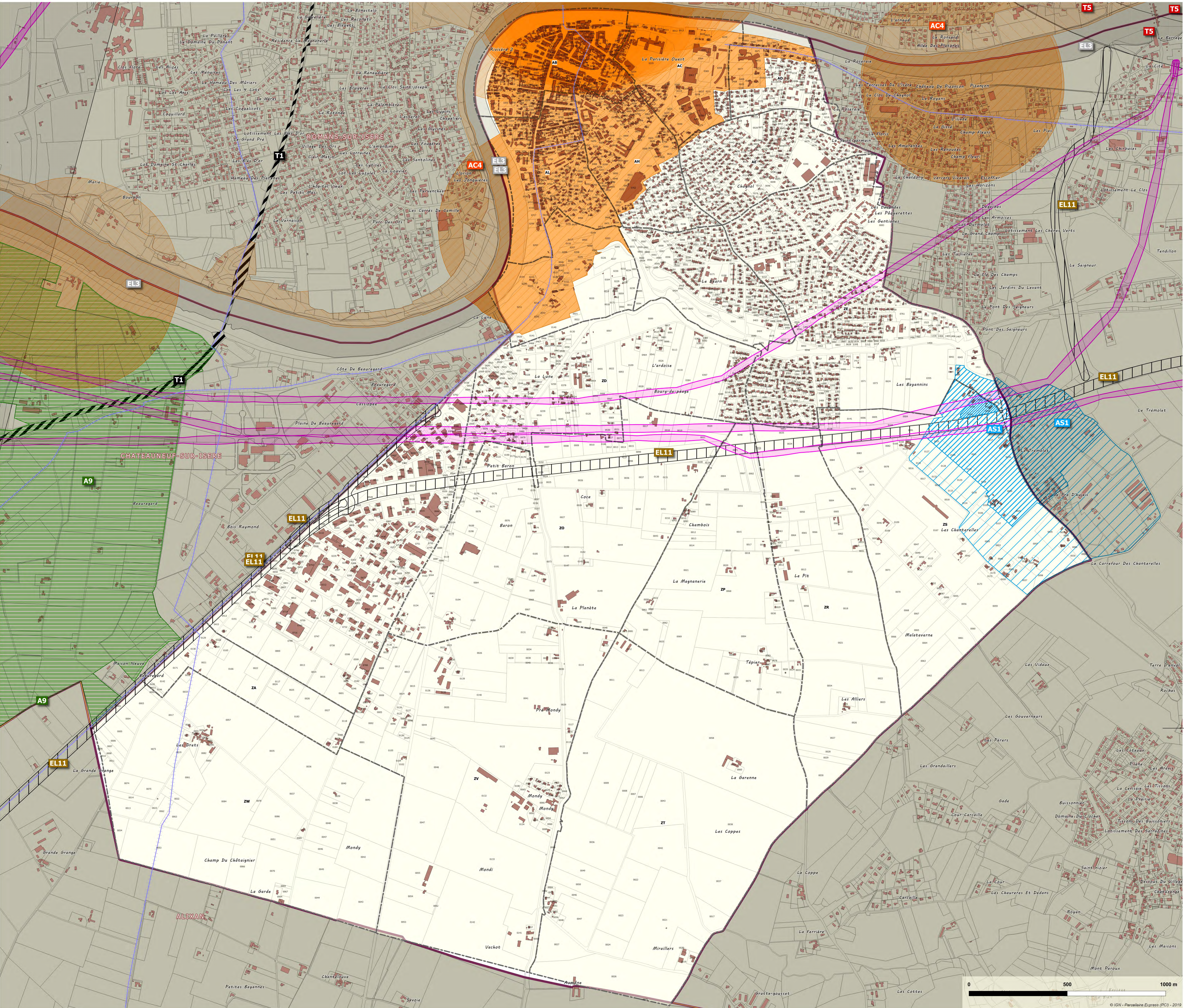

PRÉFET DE LA DRÔME
 Fabrice
 Bagnat
 Préfet

Direction
 Départementale des
 Territoires

Service Aménagement du Territoire et Risques
 Pôle Aménagement

Plan édité le **10-02-2023**
 Echelle: **1:6250**

- Légende**
- PT3: Servitude attachée aux réseaux de télécommunications PT3
 - AC1: Mesures de classement et d'inscription et protections des abords des monuments historiques
 - AS1: Périmètre de protection des points de prélèvements d'eaux destinés à collectivité humaine - protection immédiate
 - AS1: Périmètre de protection des points de prélèvements d'eaux destinés à collectivité humaine - protection rapprochée
 - AS1: Périmètre de protection des points de prélèvements d'eaux destinés à collectivité humaine - protection éloignée
 - EL3: Servitudes de halage et de marchepied
 - EL11: Servitudes relatives aux interdictions d'accès devant les propriétés limitrophes des routes express et des déviations d'agglomération
 - H: Servitudes relatives à l'établissement des canalisations électriques



Ce plan et la liste des servitudes d'utilité publique associée ont été établis en l'état des connaissances actuellement disponibles et transmises à la DDT de la Drôme.
 Il convient de se rapprocher des gestionnaires pour toute question ou détail relatif à une servitude.
 Des informations complémentaires sont publiées sur le géoportail de l'urbanisme
<https://www.geoportail-urbanisme.gouv.fr>