

Type	Gestionnaire	Description servitude	typeActe	reference	dateDeci
A4	DDT de la Drôme - SEFEN	La Tourtelle : Servitude de libre passage sur les berges des cours d'eau non navigables ni flottables	Arrêté préfectoral	5121	1968-12-02
A4	DDT de la Drôme - SEFEN	La Barberolle : Servitude de libre passage sur les berges des cours d'eau non navigables ni flottables	Arrêté préfectoral	5121	1968-12-02
AC1	Unité départementale de l'architecture et du patrimoine	Temple protestant (Valence)	Arrêté ministériel	Voir http://atlas.patrimoines.culture.fr	1921-05-17
AC1	Unité départementale de l'architecture et du patrimoine	Ancienne abbaye de Saint-Ruf Façade sur la rue Sabaterie et toiture correspondante, ainsi que l'escalier intérieur monumental avec la cage en totalité Portail de l'ancienne cour d'honneur, situé rue Malizard (Valence)	Arrêté préfectoral	Voir http://atlas.patrimoines.culture.fr	1999-04-28
AC1	Unité départementale de l'architecture et du patrimoine	Abbaye Notre-Dame de Soyons (ancienne) Porte de l'Arsenal (Valence)	Arrêté ministériel	Voir http://atlas.patrimoines.culture.fr	1926-06-08
AC1	Unité départementale de l'architecture et du patrimoine	Abbaye Notre-Dame de Soyons (ancienne) Chapelle (Valence)	Arrêté ministériel	Voir http://atlas.patrimoines.culture.fr	1965-07-12
AC1	Unité départementale de l'architecture et du patrimoine	Chapelle des Capucins (ancienne) (Valence)	Arrêté préfectoral	Voir http://atlas.patrimoines.culture.fr	1997-10-24
AC1	Unité départementale de l'architecture et du patrimoine	Maison Dupré Latour Maison (parties inscrites) (Valence)	Arrêté ministériel	Voir http://atlas.patrimoines.culture.fr	1926-10-21
AC1	Unité départementale de l'architecture et du patrimoine	Chapelle des Cordeliers (ancienne) Chapelle (parties inscrites) (Valence)	Arrêté ministériel	Voir http://atlas.patrimoines.culture.fr	1983-03-21
AC1	Unité départementale de l'architecture et du patrimoine	Maison des Têtes (Valence)	Arrêté ministériel	Voir http://atlas.patrimoines.culture.fr	1944-05-19
AC1	Unité départementale de l'architecture et du patrimoine	Chapelle des Cordeliers (ancienne) Façade principale (Valence)	Arrêté ministériel	Voir http://atlas.patrimoines.culture.fr	1983-03-21
AC1	Unité départementale de l'architecture et du patrimoine	Pendentif (Valence)	Arrêté ministériel	Voir http://atlas.patrimoines.culture.fr	1914-04-18
AC1	Unité départementale de l'architecture et du patrimoine	Eglise Saint-Jean Clocher porche (Valence)	Arrêté ministériel	Voir http://atlas.patrimoines.culture.fr	1978-08-04
AC1	Unité départementale de l'architecture et du patrimoine	Cathédrale Saint-Apollinaire (Valence)	Arrêté ministériel	Voir http://atlas.patrimoines.culture.fr	1914-04-18
AC1	Unité départementale de l'architecture et du patrimoine	Ancienne cartoucherie	Arrêté préfectoral	Voir http://atlas.patrimoines.culture.fr	20030205
AC1	Unité départementale de l'architecture et du patrimoine	Hôtel Porte d'entrée et escalier intérieur avec sa rampe en fer forgé (Valence)	Arrêté ministériel	Voir http://atlas.patrimoines.culture.fr	1983-03-21
AC1	Unité départementale de l'architecture et du patrimoine	Hôtel de ville (Valence)	Arrêté préfectoral	Voir http://atlas.patrimoines.culture.fr	2018-11-21
AS1	ARS - Délégation Territoriale Départementale de la Drôme	Protection sanitaire du captage d'eau potable des Combeaux	Arrêté préfectoral	2062	19970522
EL11	Direction Interdépartementale des Routes Centre-est	Interdiction d'accès sur la RN7 depuis le péage A7-Valence-nord jusqu'au giratoire des Couleures - Bourg-les-Valence	Décret	inconnu	20020101

Type	Gestionnaire	Description servitude	typeActe	reference	dateDeci
EL3	Service de la Navigation Rhône-Saône	Servitudes de halage et marchepied le long du Rhône	Décret	inconnu	19570727
I4	RTE - Réseau de Transport d'Electricité	ligne B0MONL31VALE8 (63 kV - Aérien) - consulter le GPU pour plus de précisions	inconnu	Non communiqué	NULL
I4	RTE - Réseau de Transport d'Electricité	ligne B0MONL31POLY5 (63 kV - Aérien) - consulter le GPU pour plus de précisions	inconnu	Non communiqué	NULL
I4	RTE - Réseau de Transport d'Electricité	ligne B0VALL62ZB0VA (225 kV - Aérien) - consulter le GPU pour plus de précisions	inconnu	Non communiqué	NULL
I4	RTE - Réseau de Transport d'Electricité	ligne B0MONL61B0VAL (225 kV - Aérien) - consulter le GPU pour plus de précisions	inconnu	Non communiqué	NULL
I4	RTE - Réseau de Transport d'Electricité	ligne COMB5L31CRUSS (63 kV - Aérien) - consulter le GPU pour plus de précisions	inconnu	Non communiqué	NULL
I4	RTE - Réseau de Transport d'Electricité	ligne B0MONL62ZB0VA (225 kV - Aérien) - consulter le GPU pour plus de précisions	inconnu	Non communiqué	NULL
I4	RTE - Réseau de Transport d'Electricité	ligne B0MONL61BXCHA (225 kV - Aérien) - consulter le GPU pour plus de précisions	inconnu	Non communiqué	NULL
PM1	DDT de la Drôme - SATR	PPRN Prévisibles d'Inondation de Bourg-les-Valence	Arrêté préfectoral	26-2019-10-07-004	2019-10-07
PM1	DDT de la Drôme - SATR	Plan des surfaces submersibles du Rhône valant PPRN en aval du confluent de l' Isère	Décret	inconnu	1979-01-08
PM2	Dreal Auvergne Rhône Alpes	SDRIM	Arrêté préfectoral	2016056-0004	20160224
T1	SNCF IMMOBILIER	Servitude liée aux voies ferrées	Arrêté de SUP	inconnu	20230615
T5	DSAC Centre Est	Servitude aéronautique de dégagement pour la protection de l'aérodrome VALENCE_CHABEUIL	Arrêté Ministériel	DEVA1624714A	20161108
PT3	FRANCE TELECOM	câble de télécommunication 182	Arrêté préfectoral	inconnu	NULL
PT3	FRANCE TELECOM	câble de télécommunication F0003 LYON-MARSEILLE / Tronçon 4 Tournon-Valence	Arrêté ministériel	0232	19910529
I1	DREAL Auvergne-Rhône-Alpes	SUP représentée en encart - SNOI	Arrêté préfectoral	26-2016-11-29-019	30-11-2016
I3	Gestionnaire anonyme	SUP représentée en encart - Canalisation MARSEILLE - LANGRES et installations annexes	Décret	6382	19630503

Cette liste et le plan des servitudes d'utilité publiques associé ont été établis en l'état des connaissances actuellement disponibles et transmises à la DDT de la Drôme. Il convient de se rapprocher des gestionnaires pour toute question ou détail relatif à une servitude. Des informations complémentaires sont publiées sur le géoportail de l'urbanisme (<https://www.geoportail-urbanisme.gouv.fr>)

Commune de BOURG-LES-VALENCE

Servitudes d'Utilité Publique

(hors catégories 11, 13 et 15, relatives aux canalisations de transport/distribution de gaz, d'hydrocarbures et de produits chimiques représentées sur plan en encart)

PRÉFET DE LA DRÔME Direction Départementale des Territoires

Service Aménagement du Territoire et Risques Pôle Aménagement

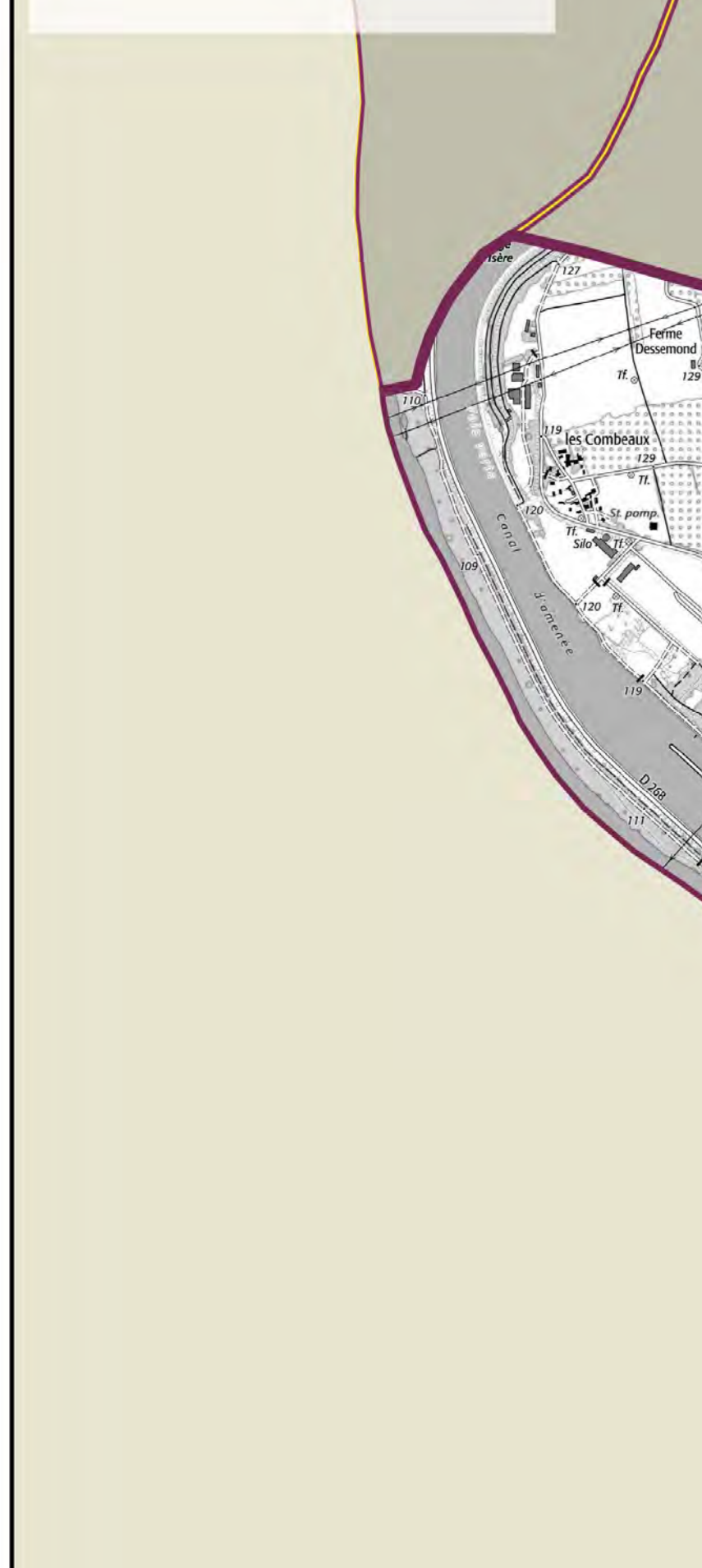
Plan édité le: 02-05-2024

Echelle: 1:8 250

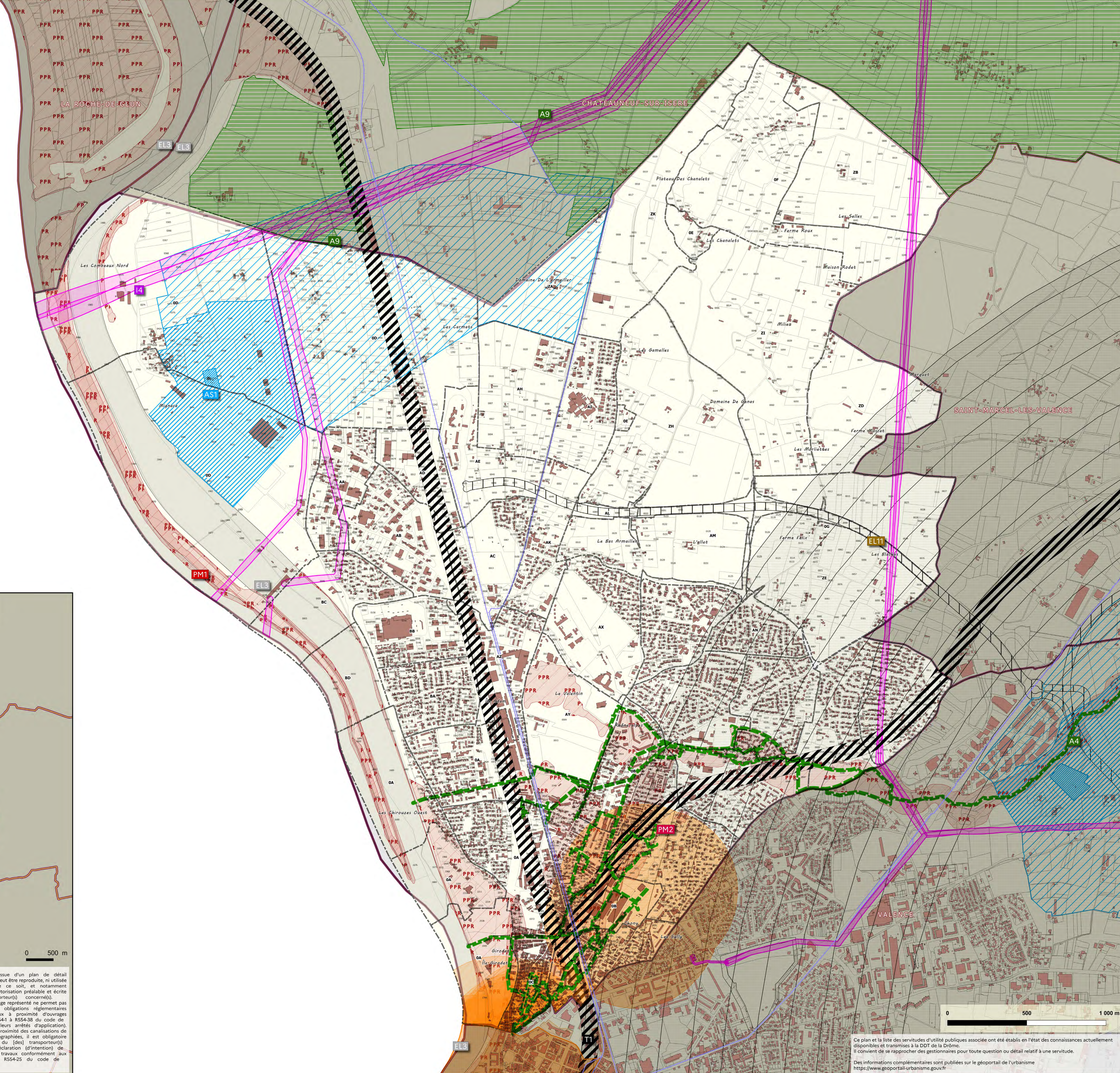
Légende

- PT3: Servitude attachée aux réseaux de télécommunications PT3
A4: Servitude de passage dans le lit ou sur les berges de cours d'eau non domaniaux
A9: Zone agricole protégée (ZAP)
AC1: Mesures de classement et d'inscription et protections des abords des monuments historiques
AC2: Servitude relative aux sites inscrits et classés
AS1: Périmètre de protection des points de prélèvements d'eaux destinés à collectivité humaine - protection immédiate
AS1: Périmètre de protection des points de prélèvements d'eaux destinés à collectivité humaine - protection rapprochée
AS1: Périmètre de protection des points de prélèvements d'eaux destinés à collectivité humaine - protection éloignée
EL3: Servitudes de halage et de marcbepied
EL11: Servitudes relatives aux interdictions d'accès devant les propriétés limitrophes des routes express et des déviations d'agglomération
I: Servitudes relatives à l'établissement des canalisations électriques
PM1: Plan de prévention des risques naturels prévisibles (PPRNP) et plan de prévention de risques miniers (PPRM)
PM2: Servitude relative aux installations classées et sites constituant une menace pour la sécurité et la salubrité publique
T1: Servitudes relatives aux chemins de fer
T5: Servitudes aéronautiques de délogement (aérodrômes civils et militaires).

Encart Servitudes d'Utilité Publique relatives aux canalisations de transport/distribution de gaz, d'hydrocarbures et de produits chimiques 1:25 000



Édition graphique issue d'un plan de détail informatisé; elle ne peut être reproduite, ni utilisée à quelque fin que ce soit, et notamment commerciale, sans autorisation préalable et écrite du (des) transporteur(s) concerné(s). La position de l'ouvrage représenté ne permet pas de s'affranchir des obligations réglementaires relatives aux travaux à proximité d'ouvrages enterrés (articles R5541 à R554-38 du code de l'environnement et leurs arrêtés d'application). Pour tous travaux à proximité des canalisations de transport ainsi cartographiées, il est obligatoire d'effectuer auprès du (des) transporteur(s) concerné(s), une déclaration d'intention de commencement de travaux conformément aux articles R554-21 et R554-25 du code de l'environnement.



Ce plan et la liste des servitudes d'utilité publique associée ont été établis en l'état des connaissances actuellement disponibles et transmises à la DDT de la Drôme. Il convient de se rapprocher des gestionnaires pour toute question ou détail relatif à une servitude. Des informations complémentaires sont publiées sur le géoportail de l'urbanisme https://www.geoportail-urbanisme.gouv.fr