

Type	Gestionnaire	Description	Acte	Ref	Date
A4	DDT de la Drôme - SEFEN	Le Valet : Servitude de libre passage sur les berges des cours d'eau non navigables ni flottables	Arrêté préfectoral	5121	02-12-1968
A4	DDT de la Drôme - SEFEN	L'Herbasse : Servitude de libre passage sur les berges des cours d'eau non navigables ni flottables	Arrêté préfectoral	5121	02-12-1968
A4	DDT de la Drôme - SEFEN	La Limone : Servitude de libre passage sur les berges des cours d'eau non navigables ni flottables	Arrêté préfectoral	5121	02-12-1968
AC1	Unité Départementale de l'Architecture et du Patrimoine (UDAP)	Château : En totalité le château	Arrêté Préfet de Région	86-319	04-08-1986
AC1	Unité Départementale de l'Architecture et du Patrimoine (UDAP)	Maison Poncelet de Malavoy : Escalier de la maison Proclamy ainsi que son enveloppe	Arrêté ministériel	inconnu	12-10-1912
AS1	ARS - Délégation Territoriale Départementale de la Drôme	Protection du champ captant des forages de Cabaret Neuf exploité par le Syndicat Intercommunal des E	Arrêté préfectoral	2013259-0033	16-09-2013
I1	DREAL Auvergne Rhône-Alpes	SUP représentée en encart - RHONE 2-800	Arrêté préfectoral	26-2016-11-29-025	29-11-2016
I1	DREAL Auvergne Rhône-Alpes	SUP représentée en encart - RHONE 1-600	Arrêté préfectoral	26-2016-11-29-025	29-11-2016
I3	GRT Gaz Région Rhône Méditerranée	SUP représentée en encart - Artère FOS - TERSANNE / doublement TERSANNE - GRANGES LES BEAUMONT	Autre	inconnu	10-06-1988
I3	GRT Gaz Région Rhône Méditerranée	SUP représentée en encart - Canalisations gaz RHONE 1	Autre	inconnu	10-03-1988
PM1	DDT de la Drôme - Service Aménagement, Territoires et Risques	PPR inondation et mouvement de terrain - Clérieux	Arrêté préfectoral	01-3428	01-08-2001
PM1	DDT de la Drôme - Service Aménagement, Territoires et Risques	PPR inondation et mouvement de terrain - Charmes-sur-L'Herbasse	Arrêté préfectoral	01-3429	01-08-2001
PT3	FRANCE TELECOM	câble de télécommunication 437 tr.04	Arrêté préfectoral	2545	10-05-1983


# Département de la Drôme

Ministère de la Transition écologique

## Commune de Charmes-sur-l'Herbasse

### Servitudes d'Utilité Publique

(hors catégories 11, 13 et 15, relatives aux canalisations de transport/distribution de gaz, d'hydrocarbures et de produits chimiques représentées sur plan en encart)


**PRÉFET DE LA DRÔME**  
 Direction Départementale des Territoires

Service Aménagement du Territoire et Risques  
 Pôle Aménagement

Plan 6366 n°: 06-11-2020

Echelle: 1:7500

**Légende**

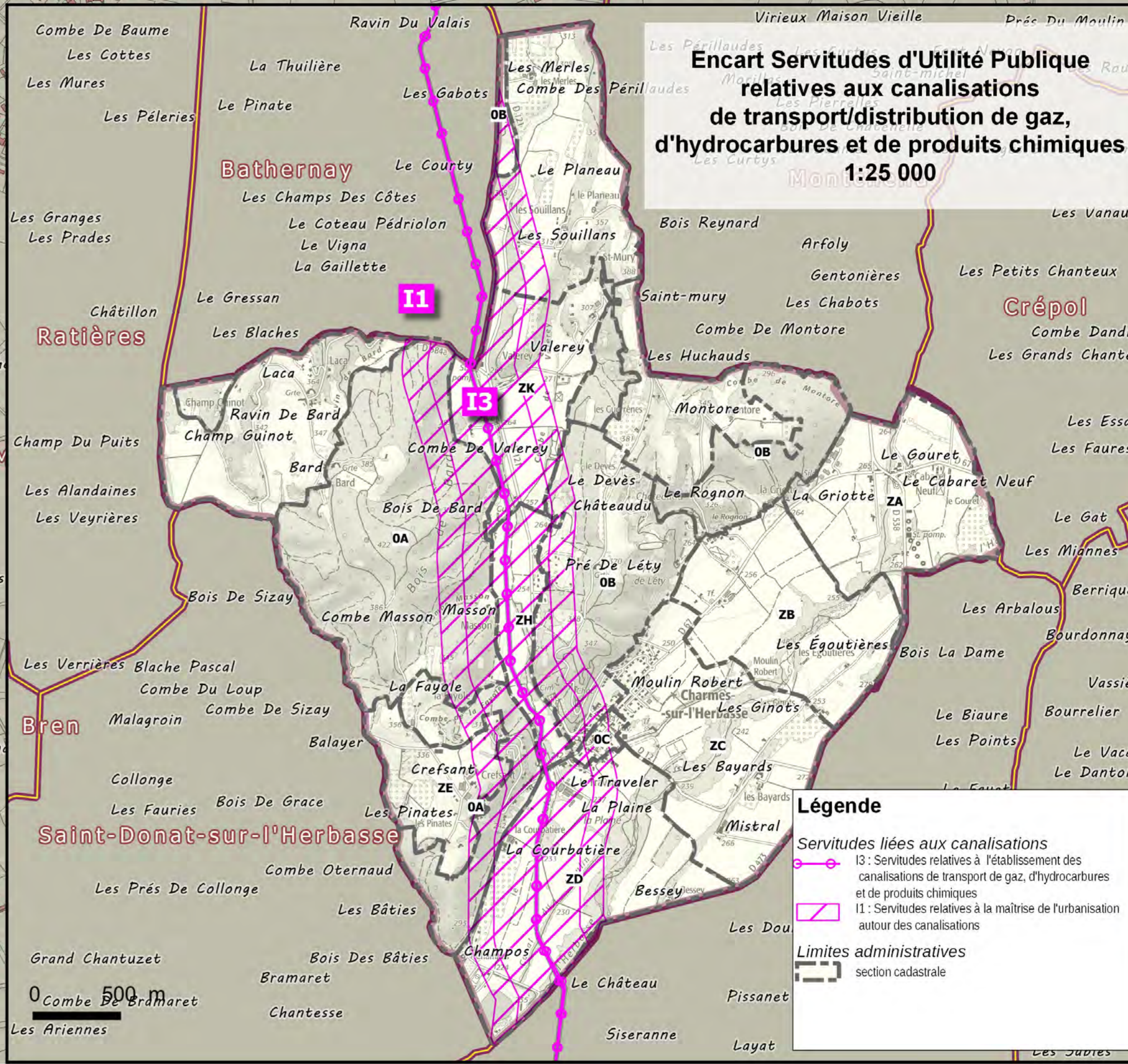
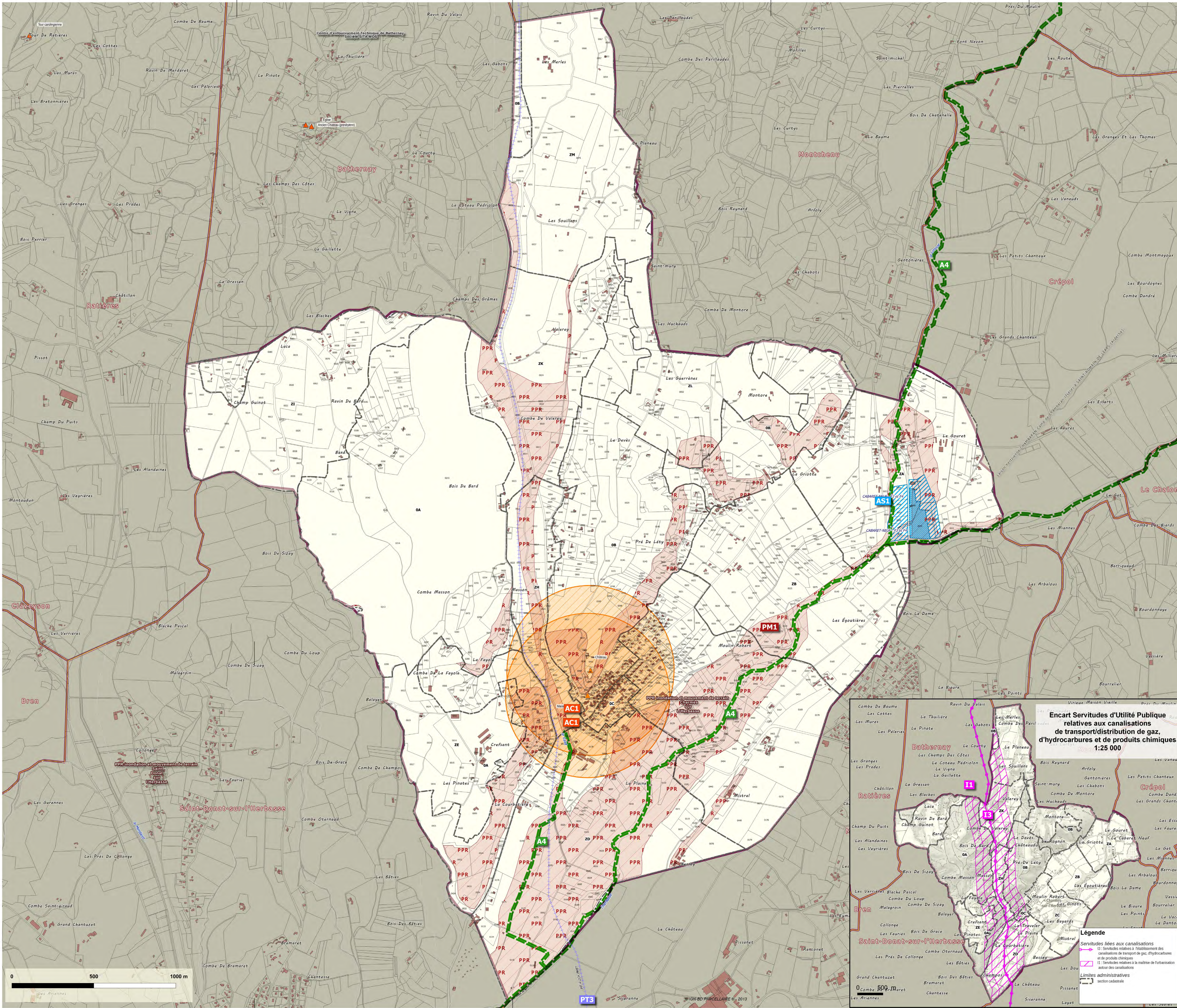
Servitudes opposables sur le territoire communal

- ▲ Monument historique inscrit ou classé
- A4 - Conservation des eaux - Servitudes concernent les terrains riverains des cours d'eau non domaniaux ou compris dans l'emprise du lit de ces cours d'eau.
- AC1 - Servitudes de protection des monuments historiques
- AS1 - Servitudes résultant de l'instauration de périmètres de protection des eaux potables et minérales - protection immédiate.
- AS2 - Servitudes résultant de l'instauration de périmètres de protection des eaux potables et minérales - protection rapprochée.
- PM1 - Plan de prévention des risques naturels ou miniers
- PT3 - Servitudes relatives aux communications téléphoniques et télégraphiques.

Limites administratives

- section cadastrale

Type	Gestionnaire	Description	Acte	Ref	Date
A4	DDT de la Drôme - SEFN	Le Vain - Servitude de libre passage sur les berges des cours d'eau non navigables ni flottables	Arrêté préfectoral	5121	02-12-1968
A4	DDT de la Drôme - SEFN	L'Herbasse - Servitude de libre passage sur les berges des cours d'eau non navigables ni flottables	Arrêté préfectoral	5121	02-12-1968
A4	DDT de la Drôme - SEFN	La Limone - Servitude de libre passage sur les berges des cours d'eau non navigables ni flottables	Arrêté préfectoral	5121	02-12-1968
AC1	Etat Département de l'Ardèche et du Puy-de-Dôme (GEMAP)	Château - En limite le château	Arrêté Préfet de Région	96-219	04-09-1996
AC1	Etat Département de l'Ardèche et du Puy-de-Dôme (GEMAP)	Maison Parcellet de Mabroy - Escalier de la maison Prochay ainsi que son enveloppe	Arrêté municipal	inconnu	12-10-1932
AS1	APR - Délégation Territoriale Départementale de la Drôme	Protection du champ captant des bords de Cabaret Neuf exploité par le Syndicat Intercommunal	Arrêté préfectoral	2002/29-0022	08-09-2002
IL	ORFÈRE Auvoye Rhône-Alpes	SIS représentée en encart - RHONE 2 800	Arrêté préfectoral	28-2016-11-29-025	29-11-2016
IL	ORFÈRE Auvoye Rhône-Alpes	SIS représentée en encart - RHONE 2 800	Arrêté préfectoral	28-2016-11-29-025	29-11-2016
I	GRT Gaz Région Rhône-Alpes	SIS représentée en encart - Ancien FOS - TERLANNE / doublement TERLANNE - GRANGES	Autorisation	inconnu	10-06-1989
I	GRT Gaz Région Rhône-Alpes	SIS représentée en encart - Canalisation gaz RHONE 1	Autorisation	inconnu	10-03-1989
PM1	DDT de la Drôme - Service Aménagement, Territoires et Risques	PPR inondation et mouvement de terrain - Cîteaux	Arrêté préfectoral	01-3429	01-09-2001
PM1	DDT de la Drôme - Service Aménagement, Territoires et Risques	PPR inondation et mouvement de terrain - Charmes sur l'Herbasse	Arrêté préfectoral	01-3429	01-09-2001
PT3	FRANCE TELECOM	Orde de télécommunication 427 6104	Arrêté préfectoral	2145	10-05-1983



© IGN/DATASPARCELIAIRE © 2013