

Type	Gestionnaire	Description servitude	typeActe	reference	dateDecis
A4	DDT de la Drôme - SEFEN	Archiane : Servitude de libre passage sur les berges des cours d'eau non navigables ni flottables	Arrêté préfectoral	5121	1968-12-02
AC1	Unité départementale de l'architecture et du patrimoine	Hôtel de ville et beffroi : Is: Façades et toitures, cage d'escalier et son décor de l'Hôtel de ville ainsi que le beffroi attenant	Arrêté Ministériel	004	20080213
AC2	DREAL Auvergne-Rhône-Alpes	CIRQUE D'ARCHIANE	Arrêté ministériel	inconnu	19550124
AC2	DREAL Auvergne-Rhône-Alpes	GORGES DU GAS	Arrêté ministériel	inconnu	19481018
AC3	Muséum national d'Hist nat	Réserve naturelle nationale des Hauts Plateaux du Vercors	Arrêté interministériel	FR360007419850228	19850227
AS1	ARS - Délégation Territoriale Départementale de la Drôme	Protection sanitaire du captage de Fougerolle sur la commune de Châtillon-en-Diois.	Arrêté préfectoral	2470	19900330
AS1	ARS - Délégation Territoriale Départementale de la Drôme	Protection sanitaire du captage d'eau potable MENSAC PELLEBIT	Arrêté préfectoral	03-3308	20030721
AS1	ARS - Délégation Territoriale Départementale de la Drôme	Protection sanitaire du captage de la source Menée	Arrêté préfectoral	2014328-0026	20141124
AS1	ARS - Délégation Territoriale Départementale de la Drôme	Protection sanitaire du captage d'Archiane	Arrêté préfectoral	792	19920320
AS1	ARS - Délégation Territoriale Départementale de la Drôme	Protection sanitaire du captage de l'Adoux	Arrêté préfectoral	2470	19900330
AS1	ARS - Délégation Territoriale Départementale de la Drôme	Captages Sapet amont (alias Les Nonières) et Sapet	Arrêté préfectoral	2014328-0028	20141124
AS1	ARS - Délégation Territoriale Départementale de la Drôme	Protection sanitaire du captage de Benevise 2	Arrêté préfectoral	2014328-0024	20141124
AS1	ARS - Délégation Territoriale Départementale de la Drôme	Captage Les Gaffes (alias Benevise 1)	Arrêté préfectoral	2014328-0023	20141124
EL3	DDT de la Drôme - SEFEN	Servitude de marchepied le long des cours d'eau domaniaux	Décret	inconnu	19570727

Type	Gestionnaire	Description servitude	typeActe	refere	dateDecis
PT3	FRANCE TELECOM	câble de télécommunication 26-26 Die - Luc-en-Diois	Autre	130	19760112

Département de la Drôme

Ministère de la Transition écologique

Commune de CHATILLON-EN-DIOIS

Servitudes d'Utilité Publique

PREFET DE LA DRÔME
Direction Départementale des Territoires

Service Aménagement du Territoire et Risques
Pôle Aménagement

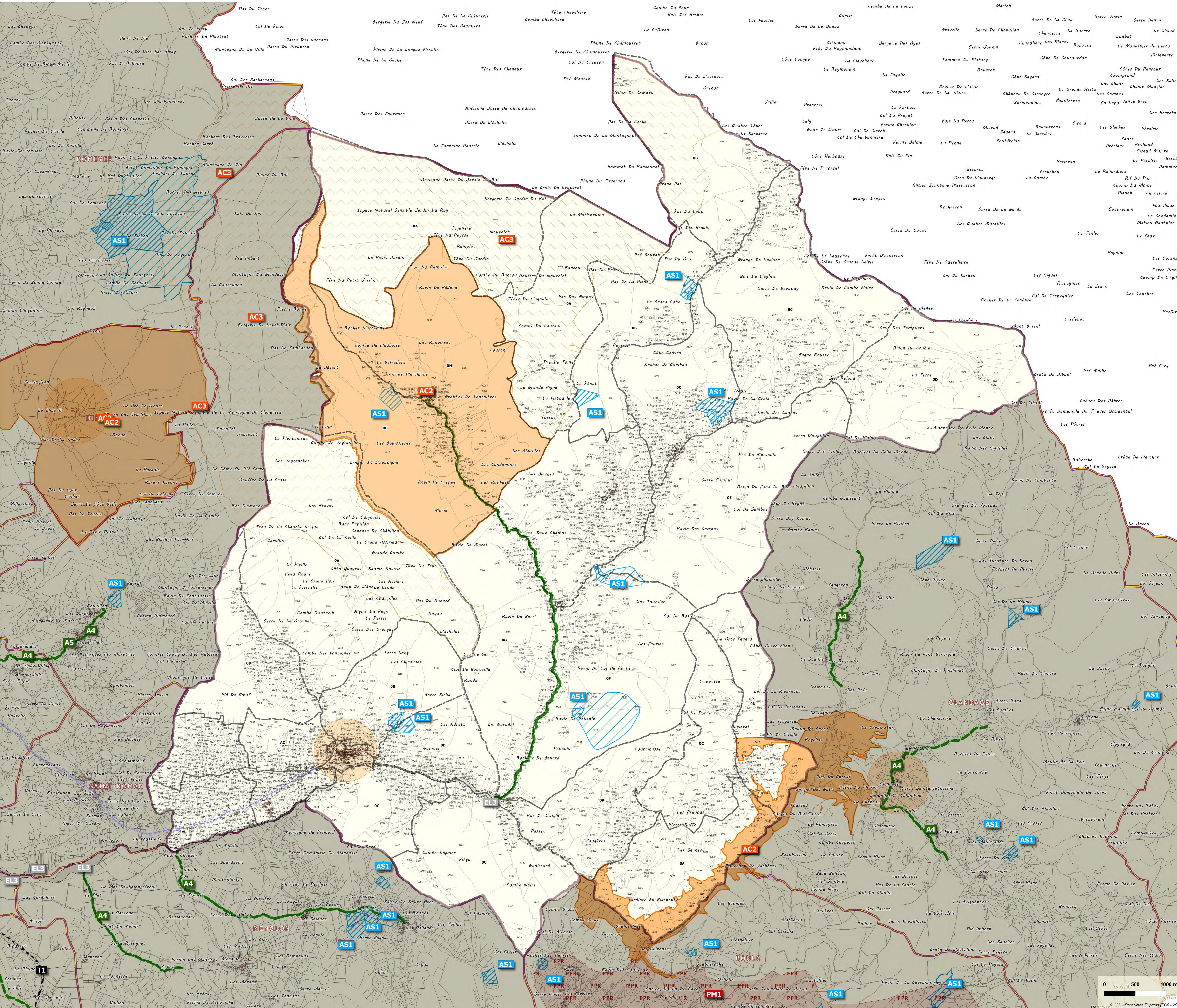
Plan édité le 06-03-2023

Echelle: 1:20000

Légende

Légende

- PT3: Servitude attachée aux réseaux de télécommunications PT3
- A4: Servitude de passage dans le lit ou sur les berges de cours d'eau non domaniaux
- AC1: Mesures de classement et d'inscription et protections des abords des monuments historiques
- AC2: Servitude relative aux sites inscrits et classés
- AC3: Servitudes relatives aux réserves naturelles
- AS1: Périmètre de protection des points de prélèvements d'eaux destinés à collecter humaine - protection immédiate
- AS1: Périmètre de protection des points de prélèvements d'eaux destinés à collecter humaine - protection rapprochée
- AS1: Périmètre de protection des points de prélèvements d'eaux destinés à collecter humaine - protection éloignée
- EL3: Servitudes de halage et de manœuvage



Ce plan et la liste des servitudes d'utilité publique associée ont été établis en l'état des connaissances actuellement disponibles et transmises à la DDT de la Drôme. Il convient de se rapprocher des gestionnaires pour toute question ou détail relatif à une servitude. Des informations complémentaires sont publiées sur le géoportail de l'urbanisme <https://www.geoportail-urbanisme.gouv.fr>