

Type	Gestionnaire	Description servitude	typeActe	reference	dateDecis
A4	DDT de la Drôme - SEFEN	La Grenette : Servitude de libre passage sur les berges des cours d'eau non navigables ni flottables	Arrêté préfectoral	5121	1968-12-02
A4	DDT de la Drôme - SEFEN	La Beaunette : Servitude de libre passage sur les berges des cours d'eau non navigables ni flottables	Arrêté préfectoral	5121	1968-12-02
AC1	Unité départementale de l'architecture et du patrimoine	Château (restes) : Restes du château de Chabrillan	Arrêté ministériel	inconnu	19261021
AC1	Unité Départementale de l'Architecture et du Patrimoine (UDAP)	PDA - Domaine de Plaisance ; Prieuré (ancien) Chapelle ; Beffroi	Arrêté préfectoral	22-125	20220517
AC3	Muséum national d'Hist nat	Réserve naturelle nationale des Ramières du val de Drôme	Arrêté interministériel	FR360008919871008	19871002
AS1	ARS - Délégation Territoriale Départementale de la Drôme	Protection sanitaire du captage d'eau potable du FILAN.	Arrêté préfectoral	1275	19940422
AS1	ARS - Délégation Territoriale Départementale de la Drôme	Protection du captage d'eau potable Les Puits de Grâne à Grâne	Arrêté préfectoral	4835	19780822
AS1	ARS - Délégation Territoriale Départementale de la Drôme	Protection sanitaire du captage d'eau potable de TEYSSONNE	Arrêté préfectoral	1274	19940422
AS1	ARS - Délégation Territoriale Départementale de la Drôme	Protection du captage d'eau potable Val-Brian	Arrêté préfectoral	4835	19780822
EL3	DDT de la Drôme - SEFEN	Servitude de marchepied le long des cours d'eau domaniaux	Décret	inconnu	19570727
I1	DREAL Auvergne Rhone-Alpes	SUP représentée en encart - RHONE 1-600	Arrêté préfectoral	26-2016-11-30-021	20161130
I1	DREAL Auvergne Rhone-Alpes	SUP représentée en encart - GRANE DP-0	Arrêté préfectoral	26-2016-11-30-021	20161130
I1	DREAL Auvergne Rhone-Alpes	SUP représentée en encart - Alimentation GRANE DP-80	Arrêté préfectoral	26-2016-11-30-021	20161130
I1	DREAL Auvergne Rhone-Alpes	SUP représentée en encart - ODC_Montsegur_Beaumont	Arrêté préfectoral	26-2016-11-30-021	20161130
I4	RTE - Réseau de Transport d'Electricité	CHABRL61LONEU - consulter le géoportail de l'urbanisme pour plus de précisions	Non renseigné	inconnu	2020-01-01
I4	RTE - Réseau de Transport d'Electricité	B0MONL72COULA - consulter le géoportail de l'urbanisme pour plus de précisions	Non renseigné	inconnu	2020-01-01
I4	RTE - Réseau de Transport d'Electricité	CRESTL31LONEU - consulter le géoportail de l'urbanisme pour plus de précisions	Non renseigné	inconnu	2020-01-01
I4	RTE - Réseau de Transport d'Electricité	LONEUL61ZMANG - consulter le géoportail de l'urbanisme pour plus de précisions	Non renseigné	inconnu	2020-01-01
I4	RTE - Réseau de Transport d'Electricité	CHABRL61ZCBAU - consulter le géoportail de l'urbanisme pour plus de précisions	Non renseigné	inconnu	2020-01-01
I4	RTE - Réseau de Transport d'Electricité	CORHOL31CREST - consulter le géoportail de l'urbanisme pour plus de précisions	Non renseigné	inconnu	2020-01-01
I4	RTE - Réseau de Transport d'Electricité	CHAFFL71COULA - consulter le géoportail de l'urbanisme pour plus de précisions	Non renseigné	inconnu	2020-01-01

Type	Gestionnaire	Description servitude	typeActe	refere	dateDecis
I3	Société Trapil - Oléoducs de Défense Commune	SUP représentée en encart - Oléoduc de Défense Commune (O.D.C.) / MARSEILLE - LANGRES et installations annexes	Décret	6382	19630503
I3	GRT Gaz Région Rhône Méditerranée	SUP représentée en encart - Canalisation GRTgaz RHONE 1	Autre	inconnu	19880310
PT3	FRANCE TELECOM	câble de télécommunication 437 tr.03	Arrêté préfectoral	3708	19830708
PT3	FRANCE TELECOM	câble de télécommunication 437 tr.03	Arrêté préfectoral	5563	19831010

Servitudes d'Utilité Publique

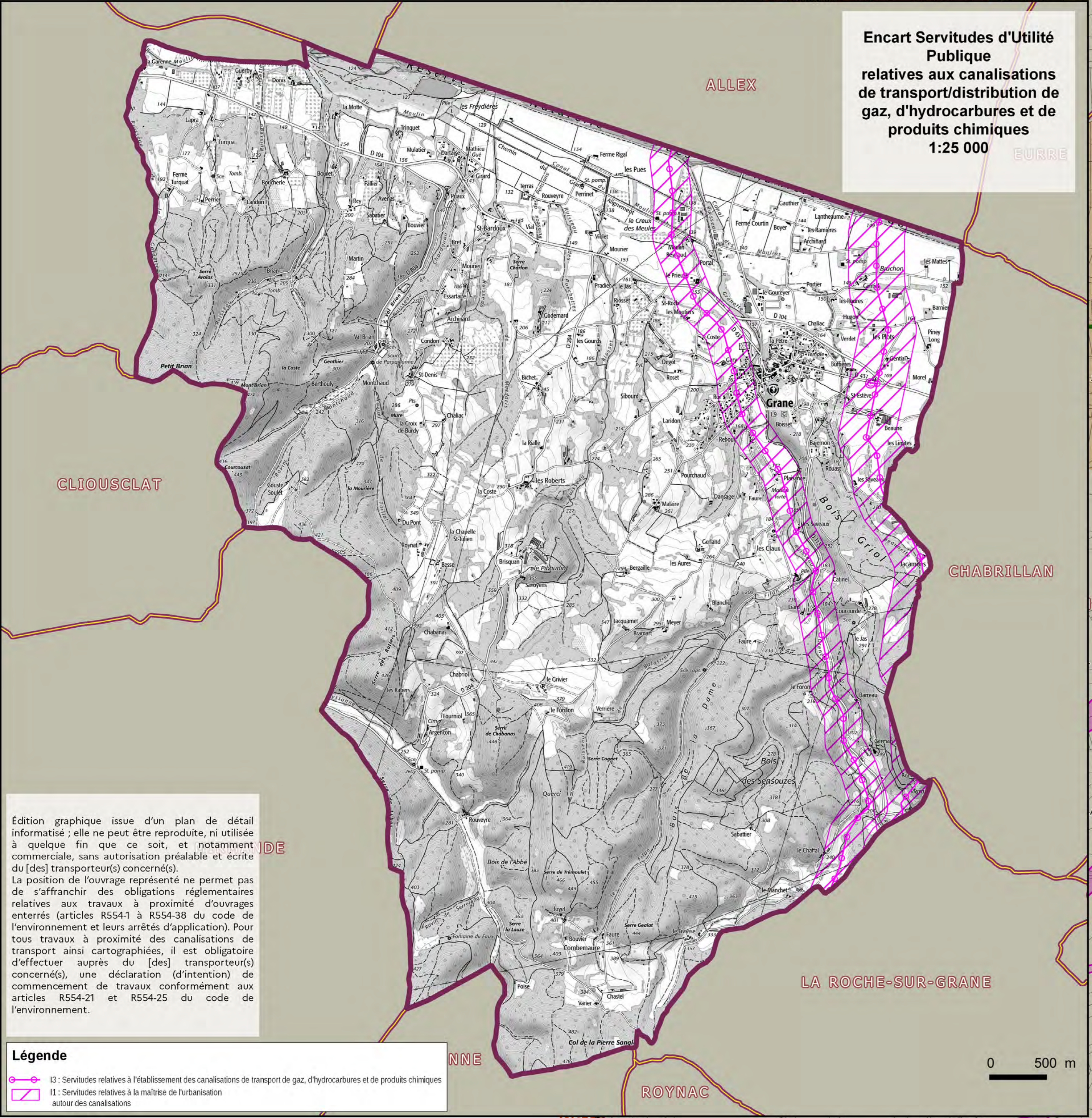
(hors catégories I1, I3 et I5, relatives aux canalisations de transport/distribution de gaz, d'hydrocarbures et de produits chimiques représentées sur plan en encart)

Légende

- PT3: Servitude attachée aux réseaux de télécommunications PT3
A4: Servitude de passage dans le lit ou sur les berges de cours d'eau non domaniaux
AC1: Mesures de classement et d'inscription et protections des abords des monuments historiques
AC3: Servitudes relatives aux réserves naturelles
AC4: SPR, AIMP ou ancienne ZPPAUP
AS1: Périmètre de protection des points de prélèvements d'eaux destinés à collectivité humaine - protection immédiate
AS1: Périmètre de protection des points de prélèvements d'eaux destinés à collectivité humaine - protection rapprochée
AS1: Périmètre de protection des points de prélèvements d'eaux destinés à collectivité humaine - protection éloignée
EL3: Servitudes de halage et de maréchal
H: Servitudes relatives à l'établissement des canalisations électriques

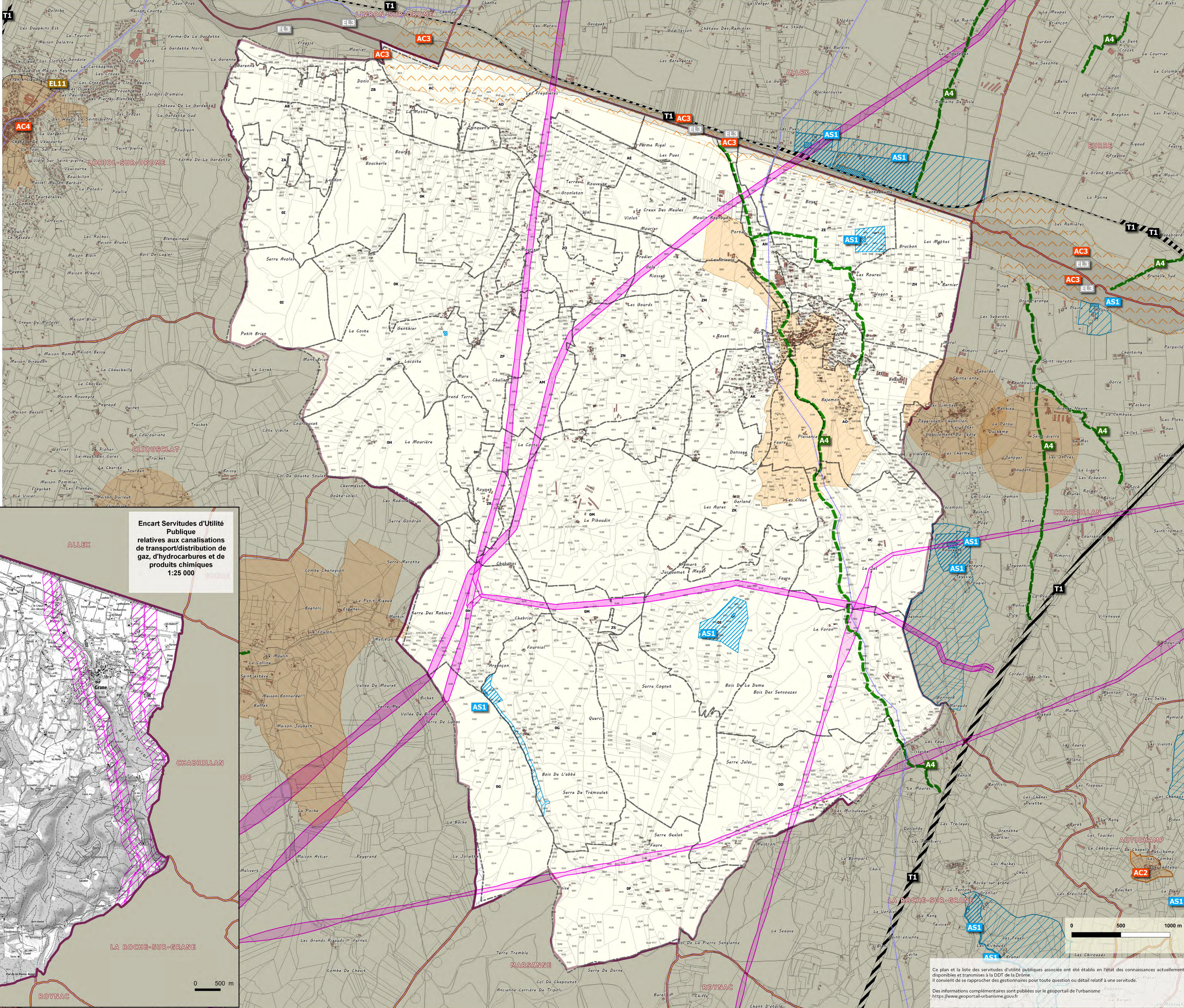
Plan édité le: 23-03-2023

Echelle: 1:12500



Édition graphique issue d'un plan de détail informatif: elle ne peut être reproduite, ni utilisée à quelque fin que ce soit, et notamment commerciale, sans autorisation préalable et écrite du (des) transporteur(s) concerné(s).

- I3: Servitudes relatives à l'établissement des canalisations de transport de gaz, d'hydrocarbures et de produits chimiques
I1: Servitudes relatives à la maîtrise de l'urbanisation autour des canalisations



Ce plan et la liste des servitudes d'utilité publique associée ont été établis en l'état des connaissances actuellement disponibles et transmises à la DDT de la Drôme. Il convient de se rapprocher des gestionnaires pour toute question ou détail relatif à une servitude. Des informations complémentaires sont publiées sur le géoportail de l'urbanisme https://www.geoportail-urbanisme.gouv.fr/