

Catégorie	Gestionnaire	Description	Type de l'acte	N° de l'acte	Date de l'acte	Observation
A4	Direction Départementale des Territoires - SEFEN	<i>Passage des engins d'entretien le long des cours d'eau: La Bouterne</i>	Arrêté Préfectoral	5121	02-déc.-68	
AC2	DREAL Rhône-Alpes	<i>Coteaux de l'Hermitage</i>	Décret Ministériel		5 juin 2013	
I4	RTE (Réseau de Transport d'Électricité) TERAA GIMR	<i>Ligne 225 kv Beaumont-Montoux - Gervans</i>	Arrêté ministériel			
I4	RTE (Réseau de Transport d'Électricité) TERAA GIMR	<i>Ligne 63 kv Gampaloup , St-Vallier , Gervans , Tain</i>	Arrêté ministériel			
PT3	FRANCE TELECOM - Direction régionale Drôme-Ardèche	<i>Câble F003 - LYON - MARSEILLE.</i>	Arrêté Préfectoral		29-mai-91	

Servitudes d'Utilité Publique

Date de prescription :	25/05/2010
Date d'approbation :	28/04/2009

Direction Départementale des Territoires de la Drôme
Service Aménagement du Territoire et Risques
Pôle Aménagement

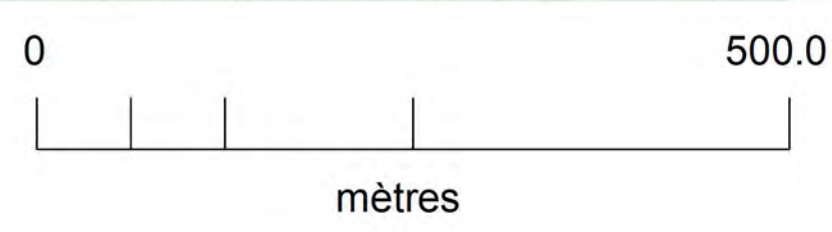
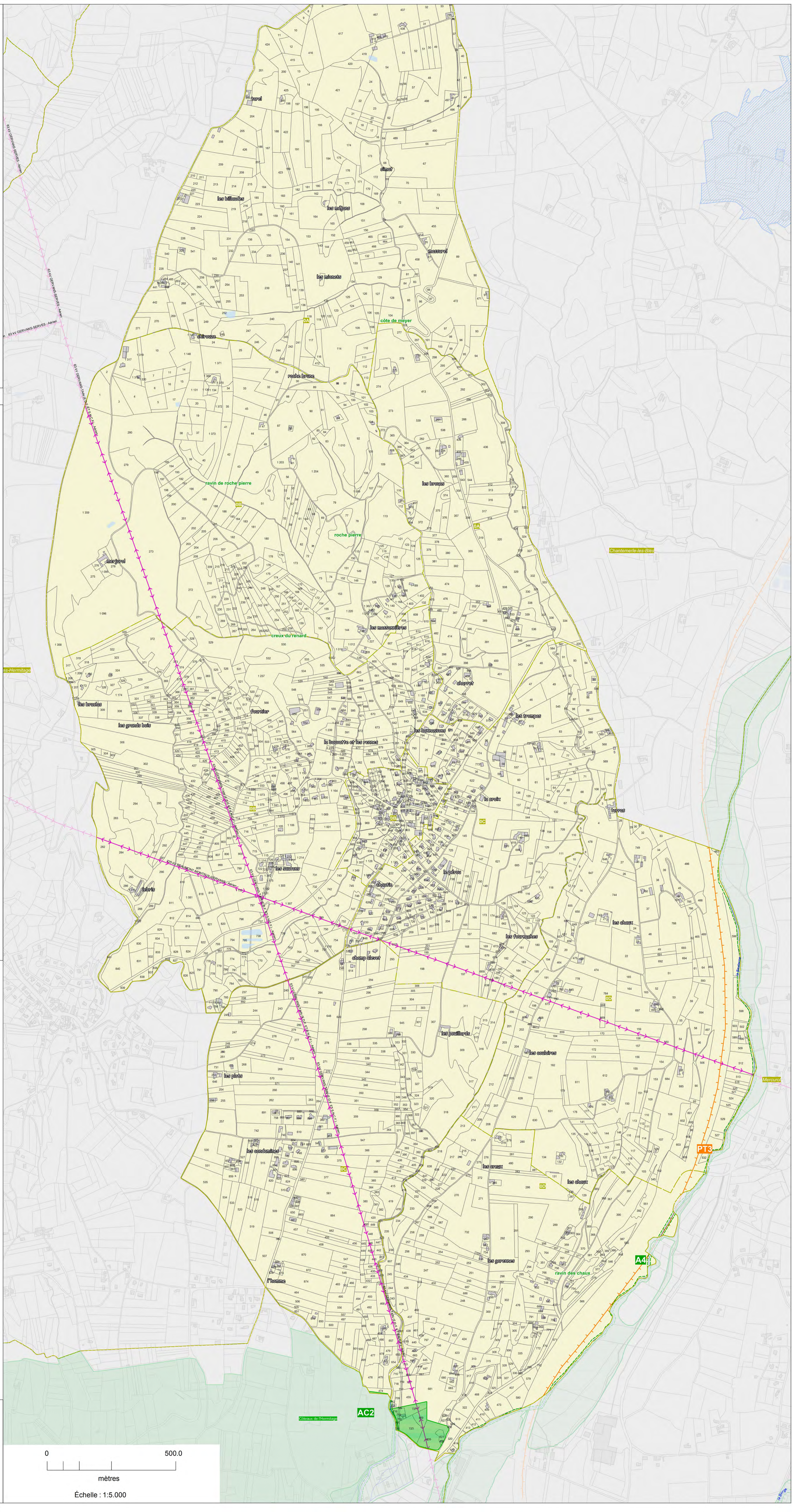
Plan établi le 19-06-2013

Echelle: [indiquée sur le plan]

Servitudes d'utilité publique :

- A4: Conservation des eaux - Servitudes concernant les terrains riverains des cours d'eau non domaniaux ou compris dans l'emprise du lit de ces cours d'eau.
- AC2: Servitudes de protection des sites et des monuments naturels classés et inscrits.
- I4: Servitudes relatives à l'établissement des canalisations électriques - données RTE 2012
- PT3: Servitudes relatives aux communications Téléphoniques et Télégraphiques.

- Limites administratives et naturelles
- Communales
- Section cadastrale
- Cours d'eau, plan d'eau.



Échelle : 1:5.000