

Type	Gestionnaire	Description	Acte	Ref	Date	idSup
A4	DDT de la Drôme - SEFEN	Le Régrimet ou lentiol : Servitude de libre passage sur les berges des cours d'eau non navigables ni	Arrêté préfectoral	5121	02-12-1968	11356
A4	DDT de la Drôme - SEFEN	Le Dolure : Servitude de libre passage sur les berges des cours d'eau non navigables ni flottables	Arrêté préfectoral	5121	02-12-1968	11355
AC1	Unité Départementale de l'Architecture et du Patrimoine (UDAP)	Château du Double : Is: Façades et toitures, petite salle à manger avec gypseries, cheminée avec son	Arrêté ministériel	99-138	30-05-1978	10128
I1	DREAL Auvergne Rhône-Alpes	SUP non représentée sur le plan général (voir plan annexe) - SocietePipelineSudEuropeen	Arrêté préfectoral	26-2018-10-02-034	02-10-2018	12123
I1	DREAL Auvergne Rhône-Alpes	SUP non représentée sur le plan général (voir plan annexe) - TRANSUGIL PROPYLENE 8"	Arrêté préfectoral	26-2018-10-02-034	02-10-2018	12124
I1	DREAL Auvergne Rhône-Alpes	SUP non représentée sur le plan général (voir plan annexe) - EST LYONNAIS	Arrêté préfectoral	26-2018-10-02-034	02-10-2018	12122
I3	GRT Gaz Région Rhône Méditerranée	SUP non représentée sur le plan général (voir plan annexe) - Canalisation EST LYONNAIS	Autre	inconnu	09-02-1983	10863
I3	CHLORALP	SUP non représentée sur le plan général (voir plan annexe) - Canalisation de saumure - Saumoduc HAUT	Arrêté Ministériel	inconnu	27-02-1978	11012
I3	NOVAPEX - TRANSUGIL PROPYLENE	SUP non représentée sur le plan général (voir plan annexe) - Canalisation de propylène Feyzin - Le G	Arrêté Ministériel	inconnu	30-06-1971	11010
I3	Société du pipeline Sud-Européen SPSE	SUP non représentée sur le plan général (voir plan annexe) - Pipeline Sud-Européen n°3 / SPSE PL3 (F	Non renseigné	inconnu	18-12-1970	10849
I3	Société du pipeline Sud-Européen SPSE	SUP non représentée sur le plan général (voir plan annexe) - Pipeline Sud-Européen n°2 / SPSE PL2 (F	Non renseigné	inconnu	18-12-1970	10848
I3	Société du pipeline Sud-Européen SPSE	SUP non représentée sur le plan général (voir plan annexe) - Pipeline Sud-Européen n°1 / SPSE PL1 (F	Non renseigné	inconnu	16-12-1960	10847
T1	SNCF	Ligne SNCF Saint-Rambert-d'Albon - Grenoble	Décret	inconnu	--	11290

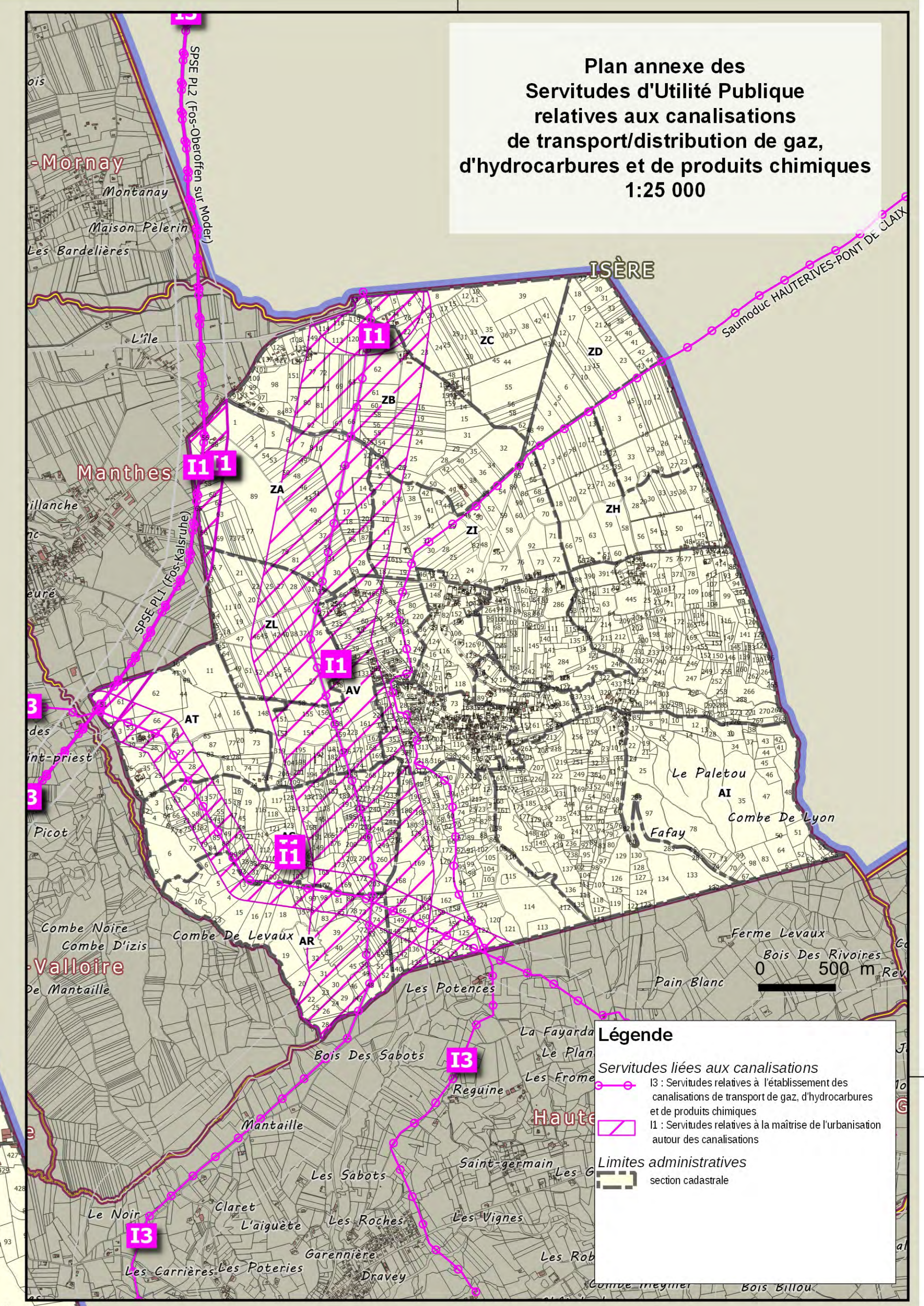
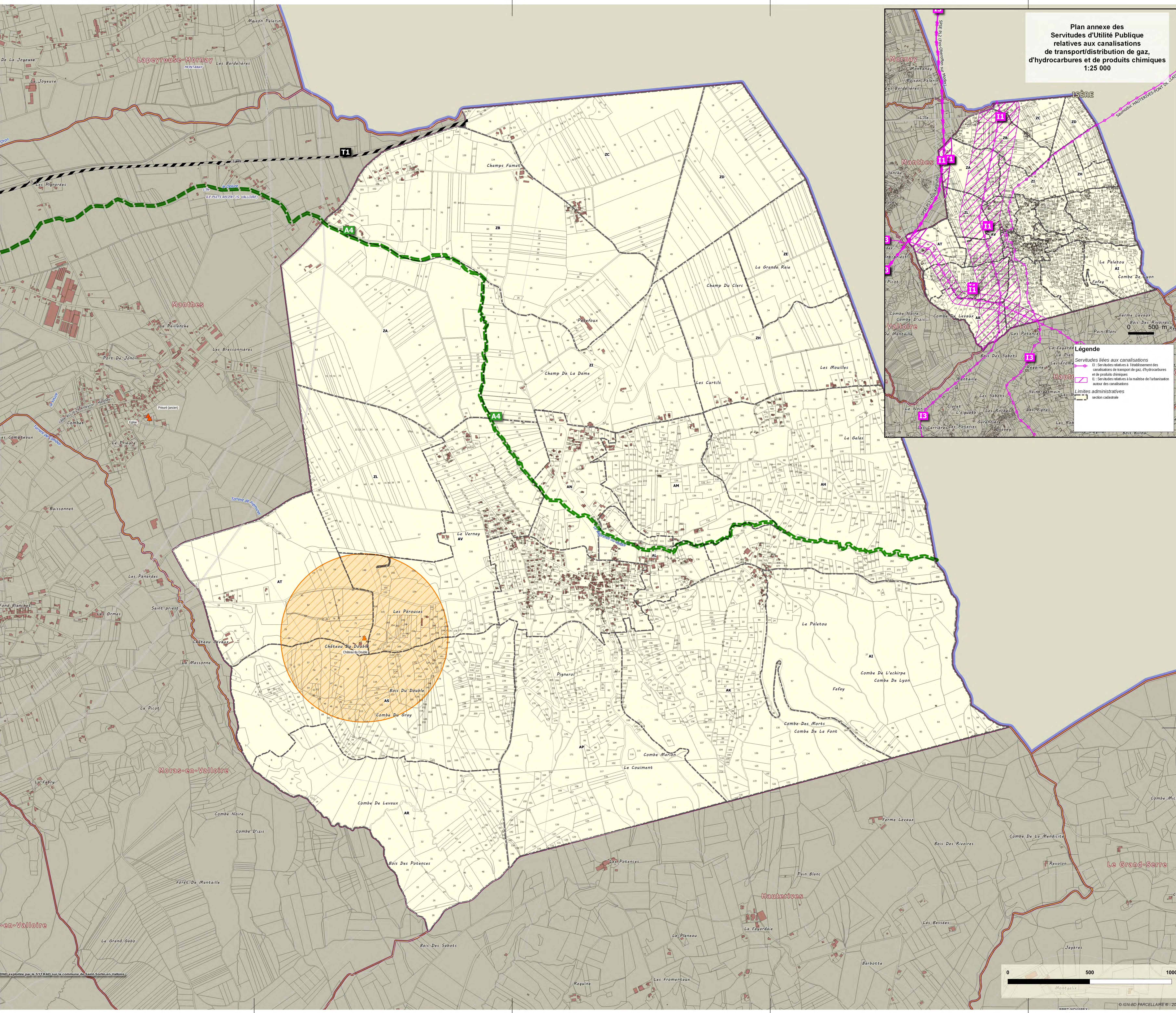
Servitudes d'Utilité Publique

(hors catégories I1, I3 et I5, relatives aux canalisations de transport/distribution de gaz, d'hydrocarbures et de produits chimiques représentées sur plan annexe)

Légende Servitudes opposables sur le territoire communal AC1_GEN_P_par_COMMUNE

- commune de Lens
A4: Canalisation des eaux - Servitude consistant les limites des cours d'eau non domaniaux ou publics
AC1: Servitudes de protection des monuments historiques
T1: Servitudes relatives aux chemins de fer
Limites administratives
victime cadastrale

Table with 5 columns: Type, Gestionnaire, Description, Acte, Ref, Date. Lists various planning acts and their details.



Plan annexe des Servitudes d'Utilité Publique relatives aux canalisations de transport/distribution de gaz, d'hydrocarbures et de produits chimiques 1:25 000

- Légende
Servitudes liées aux canalisations
I3: Servitudes relatives à l'entretien des canalisations de transport de gaz, d'hydrocarbures et de produits chimiques
I1: Servitudes relatives à la maîtrise de l'urbanisation autour des canalisations
Limites administratives
section cadastrale

