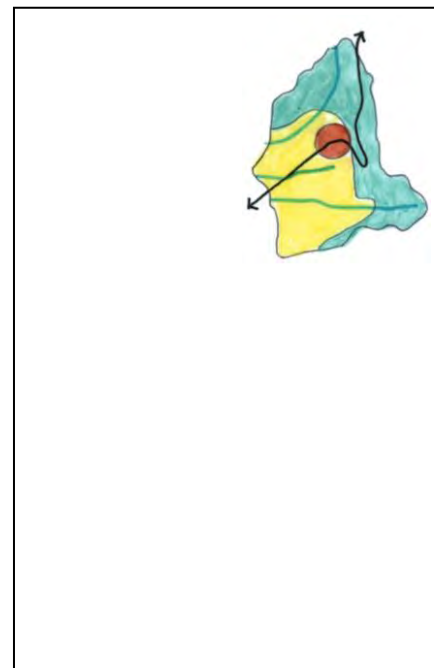
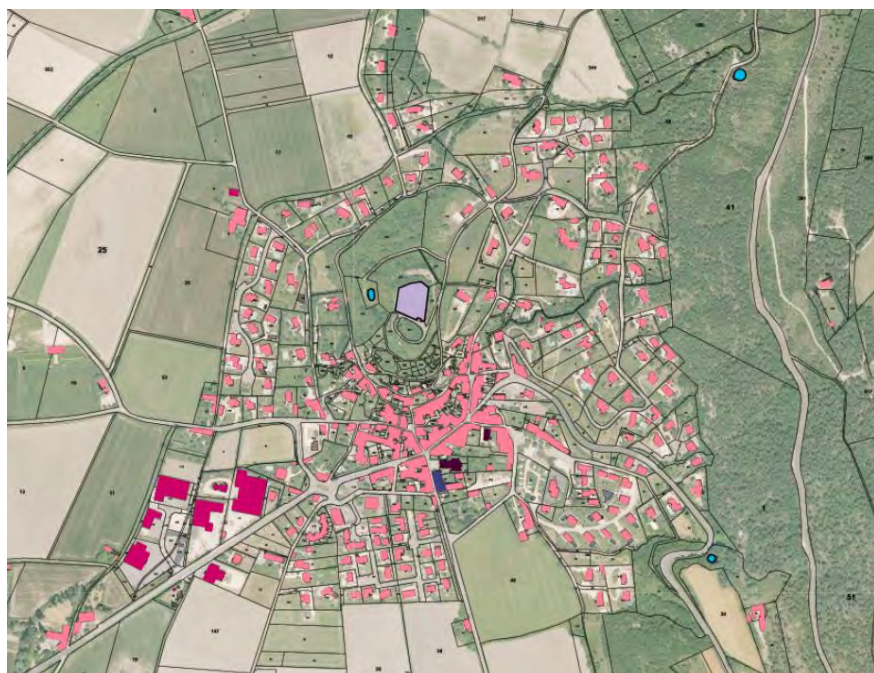
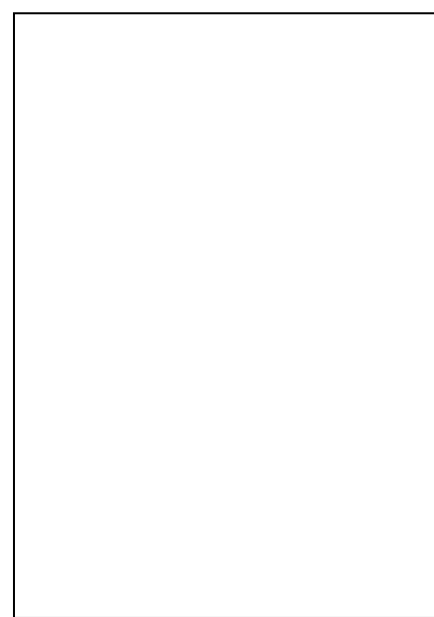


Commune de Puy-Saint-Martin

Département de la Drôme



Plan Local d'Urbanisme



Emplacements Réservés



PIECE N°6

Vu et certifié conforme pour être annexé à la délibération du Conseil communautaire en date du 30/11/2017 approuvant le PLU de Puy-Saint-Martin.
Le Président de la communauté de commune du Val de Drôme.

CONTENU DU DOCUMENT

Les 8 Emplacements Réservés concernent les secteurs suivants de Puy-Saint-Martin.

Chaque ER présente:

- La désignation des opérations,
- les bénéficiaires,
- Les parcelles concernées et leurs surfaces.

Tableau des emplacements réservés				
Numéros	Désignation des opérations	Bénéficiaires	N° de parcelles	Surfaces En m2
ER1	Aménagement carrefour	Commune	49, 52, 75	417
ER2	Station d'épuration	Commune	70	6469
ER3	Voie de sécurisation	Commune	269, 270, 271	776
ER4	Voie de désenclavement du Nord	Commune	308, 311, 312, 313, 314, 317, 325, 326, 943	9451
ER5	Aménagement du carrefour	Commune	24	1518
ER6	Parking et aire de Camping car	Commune	46, 48	7352
ER7	Parking	Commune	48	2518
ER8	Elargissement de la voie	Commune	2, 3, 18, 20, 23, 25	6444

Les Emplacements Réservés ER6, ER7, ER8 devront faire l'objet d'une étude spécifique en lien avec les services du Département pour sécuriser les accès le long de la RD 107.

Situation géographique des 8 ER :

