

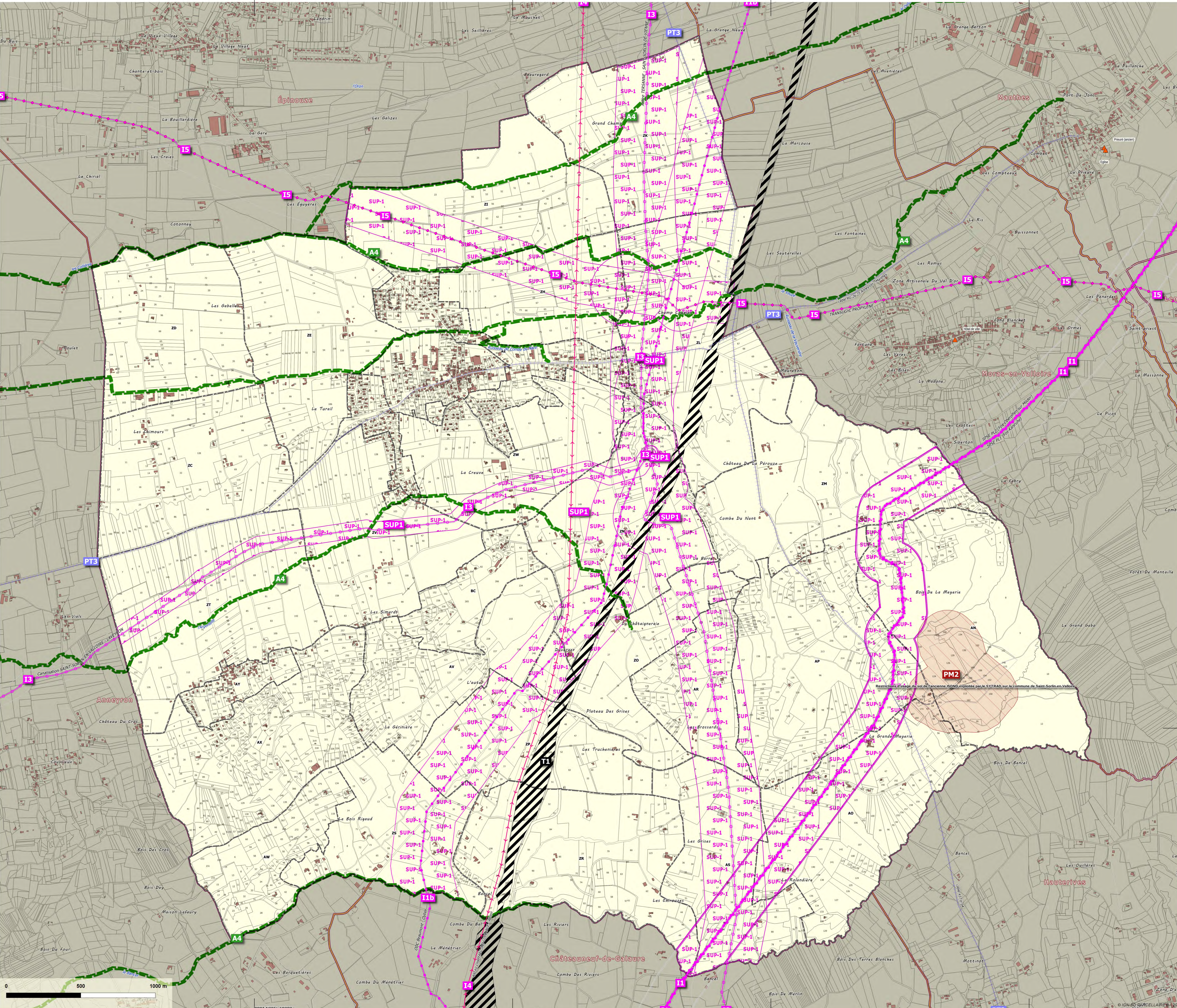
Type	Gestionnaire	Description	Acte	N°	Date	Objet
A4	DDT de la Drôme - SEFEN	La Veuze : Servitude de libre passage sur les berges des cours d'eau non navigables ni flottables	Arrêté préfectoral	5121	02-12-1968	Création
A4	DDT de la Drôme - SEFEN	Le Bancel : Servitude de libre passage sur les berges des cours d'eau non navigables ni flottables	Arrêté préfectoral	5121	02-12-1968	Création
A4	DDT de la Drôme - SEFEN	Le Dolure : Servitude de libre passage sur les berges des cours d'eau non navigables ni flottables	Arrêté préfectoral	5121	02-12-1968	Création
A4	DDT de la Drôme - SEFEN	Les Collières : Servitude de libre passage sur les berges des cours d'eau non navigables ni flottables	Arrêté préfectoral	5121	02-12-1968	Création
A4	DDT de la Drôme - SEFEN	Ruisseau de Combe du Nant : Servitude de libre passage sur les berges des cours d'eau non navigables	Arrêté préfectoral	5121	02-12-1968	Création
A4	DDT de la Drôme - SEFEN	L'Argentelle : Servitude de libre passage sur les berges des cours d'eau non navigables ni flottables	Arrêté préfectoral	5121	02-12-1968	Création
I1	Société du pipeline Sud-Européen SPSE	Pipeline Sud-Européen n°3 / SPSE PL3 (Fos-St Quentin)	Non renseigné	inconnu	18-12-1970	Création
I1	Société du pipeline Sud-Européen SPSE	Pipeline Sud-Européen n°2 / SPSE PL2 (Fos-Oberoffen sur Moder)	Non renseigné	inconnu	18-12-1970	Création
I1	Société du pipeline Sud-Européen SPSE	Pipeline Sud-Européen n°1 / SPSE PL1 (Fos-Kalsruhe)	Non renseigné	inconnu	16-12-1960	Création
I1b	Société Trapil - Oléoducs de Défense Commune	Oléoduc de Défense Commune (O.D.C.) / MARSEILLE - LANGRES	Décret	6382	03-05-1963	Modification
I3	GRT Gaz Région Rhône Méditerranée	Canalisation St-SORLIN EN VALLOIRE - LAVEYRON	Autre	inconnu	13-07-1989	Création
I3	GRT Gaz Région Rhône Méditerranée	Artère TERSANNE - St-SORLIN de VIENNE	Autre	inconnu	18-02-1969	Création
I4	RTE - Centre Développement Ingénierie	400 kV CHAFFARD (LE)-COULANGE - Aérien	Arrêté préfectoral	3771	30-06-1982	Création
I5	NOVAPEX - TRANSUGIL PROPYLENE	Canalisation de propylène Feyzin - Le Gd-Serre	Arrêté Ministériel	inconnu	30-06-1971	Création
PM2	DREAL Auvergne Rhône-Alpes	Installation de stockage de déchets non dangereux, SYTRAD sur la commune de Saint-Sorlin-en-Valloire	Arrêté préfectoral	09-0272	27-01-2009	Création
PT3	FRANCE TELECOM	câble de télécommunication 437 tr.04	Arrêté préfectoral	2545	10-05-1983	Création
PT3	FRANCE TELECOM	câble de télécommunication 26-25 Anneyron - Manthes	Arrêté préfectoral	8008	19-11-1973	Création
T1	SNCF	Ligne T.G.V. Montanay - Valence	DUP	inconnu	19-12-1990	Création
TMD	DREAL Auvergne Rhône-Alpes	Canalisation de transport de gaz naturel ou assimilé, d'hydrocarbures et de produits chimiques	Arrêté préfectoral	26-2018-10-03-032	03-10-2018	Modification

Légende
Servitudes opposables sur le territoire communal

- A4: Canalisation des eaux. Servitudes encadrant les versants des eaux d'un écoulement ou remplissage de la décharge des eaux.
- PM2: Installations d'assainissement.
- T1: Servitudes relatives aux chemins de fer.
- SUP-1: Servitudes relatives à la réalisation des lignes autorisées des canalisations de transport de fluides dangereux.
- I1: Servitudes concernent les hydrocarbures liquides ou liquides sous pression.
- I2: Servitudes relatives à la construction et à l'exploitation de pipelines par la TR-APIL.
- I3: Servitudes relatives à l'implémentation des canalisations de transport et de distribution de gaz.
- I4: Servitudes relatives à l'implémentation des canalisations électriques.
- I5: Servitudes relatives aux canalisations de transport de produits dangereux.
- PT3: Servitudes relatives aux communications géophysiques sismologiques.

Limites administratives

- limite cadastrale



Saint-Sorlin-en-Valloire
Liste des servitudes d'utilité publique

Type	Gestionnaire	Description	Acte	N°	Date	Objet
A4	DDT de la Drôme - SEFEN	La Viole: Servitude de libre passage sur les berges des cours d'eau non navigables et non aménagés.	Autorité préfectorale	5121	02-12-1989	Création
A4	DDT de la Drôme - SEFEN	Le Barrot: Servitude de libre passage sur les berges des cours d'eau non navigables et non aménagés.	Autorité préfectorale	5121	02-12-1989	Création
A4	DDT de la Drôme - SEFEN	Le Chêne: Servitude de libre passage sur les berges des cours d'eau non navigables et non aménagés.	Autorité préfectorale	5121	02-12-1989	Création
A4	DDT de la Drôme - SEFEN	Les Collines: Servitude de libre passage sur les berges des cours d'eau non navigables et non aménagés.	Autorité préfectorale	5121	02-12-1989	Création
A4	DDT de la Drôme - SEFEN	Rhône de Combe du Nant: Servitude de libre passage sur les berges des cours d'eau non navigables et non aménagés.	Autorité préfectorale	5121	02-12-1989	Création
A4	DDT de la Drôme - SEFEN	Le Vignoble: Servitude de libre passage sur les berges des cours d'eau non navigables et non aménagés.	Autorité préfectorale	5121	02-12-1989	Création
I1	Société du pipeline Sud-Européen SPSE	Pipeline Sud-Européen n°1 (SPSE PL1) (Fos-Saint Quentin)	Non renseigné	Inconnu	19-12-1970	Création
I1	Société du pipeline Sud-Européen SPSE	Pipeline Sud-Européen n°2 (SPSE PL2) (Fos-Oberlin sur Marais)	Non renseigné	Inconnu	19-12-1970	Création
I1	Société du pipeline Sud-Européen SPSE	Pipeline Sud-Européen n°3 (SPSE PL3) (Fos-Kulabakh)	Non renseigné	Inconnu	19-12-1980	Création
I2	Société Trigat - Circulos de Drôme	Circulos de Drôme - Cernoux (O.D.C.) MARSSELLE - LANGUES	Décree	6302	03-05-1963	Modification
I3	GRT Gaz Rhône-Alpes Méditerranée	Canalisation de Saint-Sorlin-en-Valloire - LAURENÇON	Autorité	Inconnu	13-07-1919	Création
I3	GRT Gaz Rhône-Alpes Méditerranée	Autre: REPANNE - SAINT-SORLIN-en-VALLOIRE	Autorité	Inconnu	19-02-1989	Création
I4	EDF - Centre Développement Tricastin	ARRE - CHATELAIN - LES COULANGES - JONAS	Autorité préfectorale	3711	20-02-1912	Création
I5	NOVAREX - TRANSIGAZ PROPYLENE	Canalisation de propylène Fos - Le Gos-Sore	Autorité préfectorale	Inconnu	30-06-1971	Création
PM2	DRSAJ Auvergne-Rhône-Alpes	Installation de stockage de déchets non dangereux, SYTRAD sur la commune de Saint-Sorlin-en-Valloire	Autorité préfectorale	06-0272	27-04-2009	Création
PT3	FRANCE TELECOM	Ligne FGS à Montmayoux - Valloire	Autorité préfectorale	5546	19-02-1983	Création
PT3	FRANCE TELECOM	Canal de télécommunication 25-25 Montmayoux - Montmayoux	Autorité préfectorale	0000	19-11-1973	Création
T1	SNCF	Ligne TGV Montmayoux - Valloire	DUP	Inconnu	19-12-1970	Création
T1b	DRSAJ Auvergne-Rhône-Alpes	Canalisation de transport de gaz naturel ou gazoduc, hydrocarbures et de produits dangereux	Autorité préfectorale	6-2001-10-03-03	03-10-2018	Modification