

maître d'ouvrage

Commune de cazaux-villecomtal

élaboration

carte communale  
documents graphiques

ensemble de la commune

enquête publique:  
début: 23-04-2012  
fin: 22-05-2012

approuvé:  
conseil  
municipal: 28-07-2012

préfet: 04-09-2012

maître d'oeuvre

direction départementale

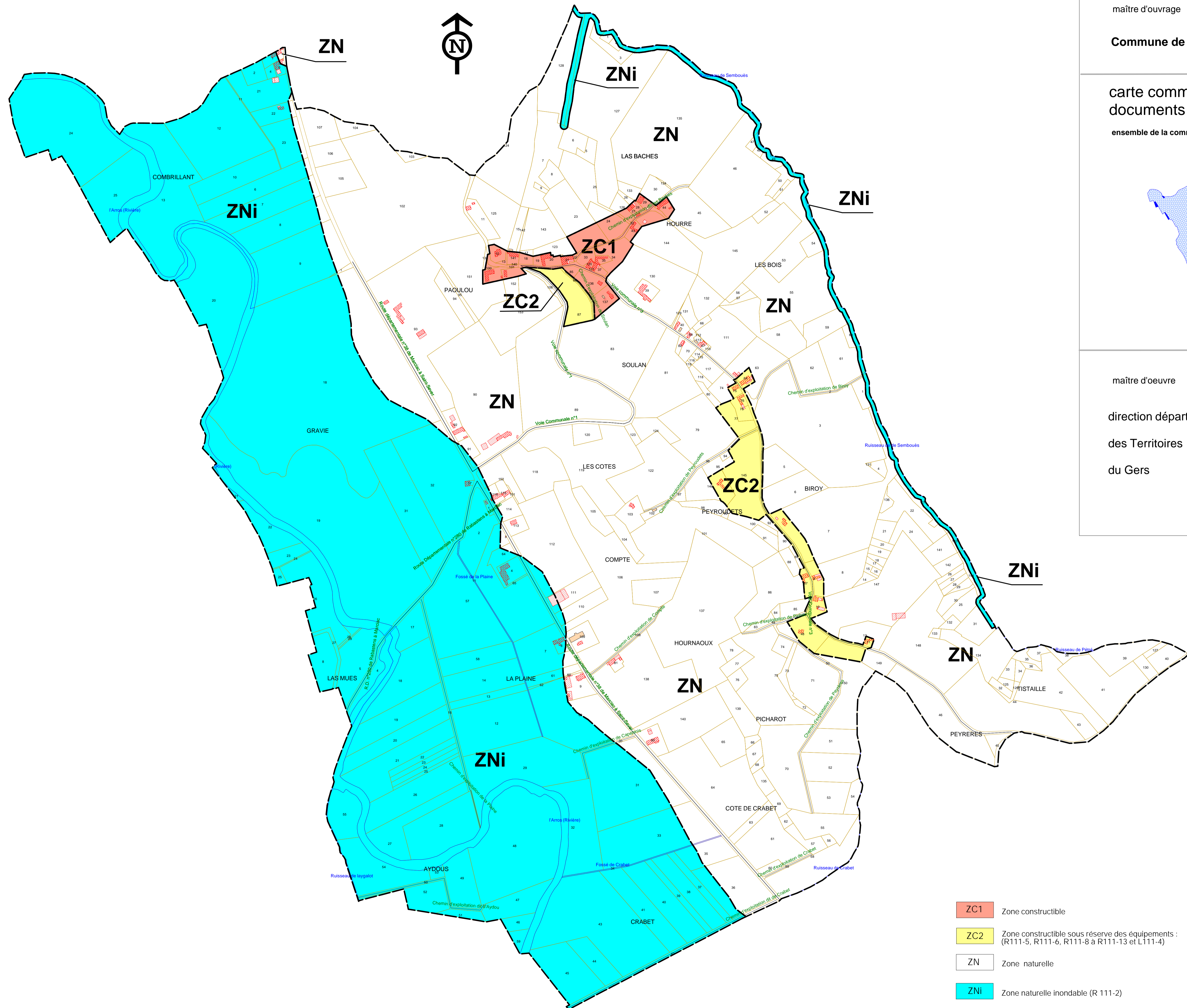
des Territoires

du Gers



Echelle:1/5000

2



- ZC1 Zone constructible
- ZC2 Zone constructible sous réserve des équipements : (R111-5, R111-6, R111-8 à R111-13 et L111-4)
- ZN Zone naturelle
- ZNi Zone naturelle inondable (R 111-2)