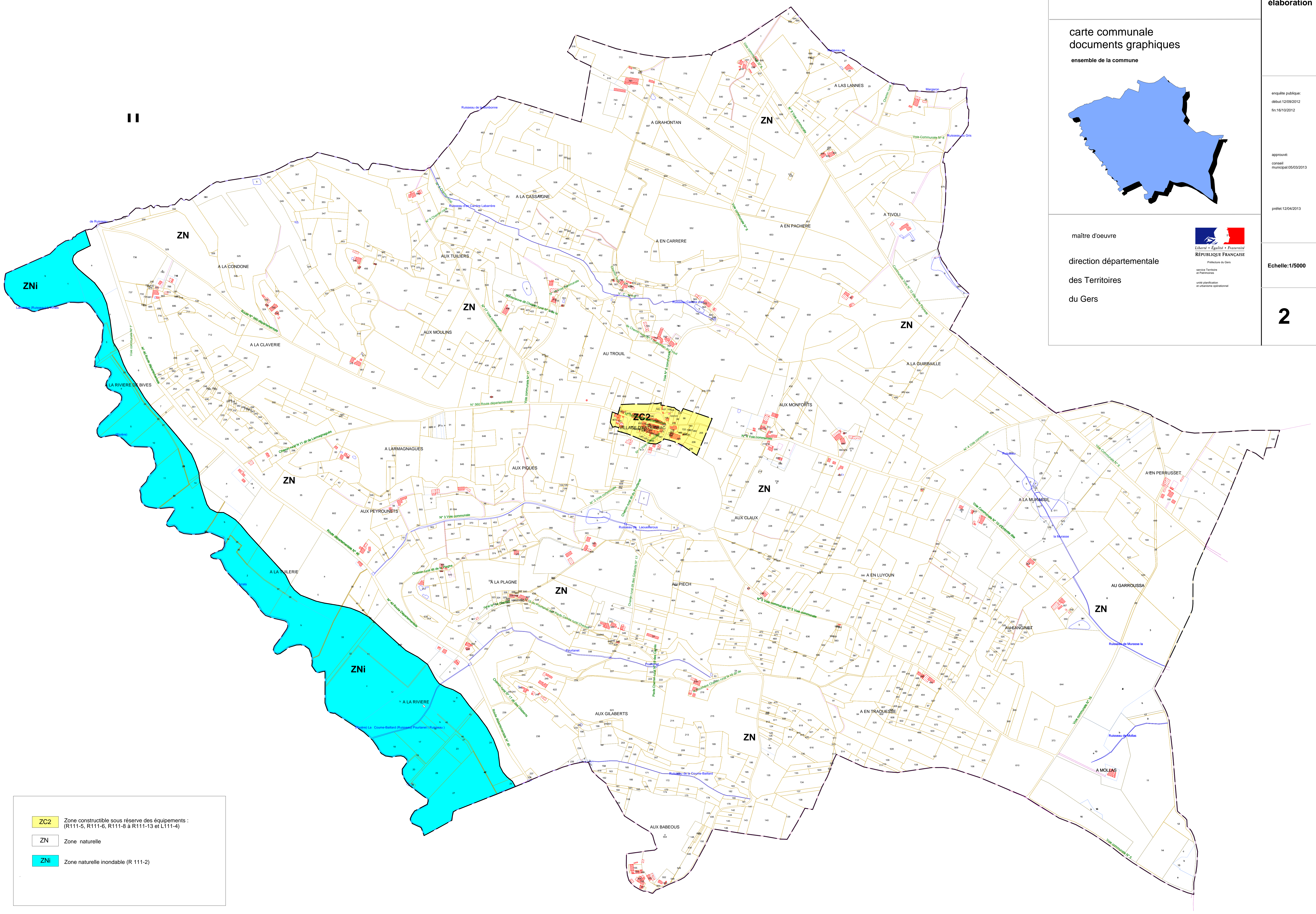


II



- ZC2** Zone constructible sous réserve des équipements : (R111-5, R111-6, R111-8 à R111-13 et L111-4)
- ZN** Zone naturelle
- ZNi** Zone naturelle inondable (R 111-2)

maître d'ouvrage  <b>Commune d'estramiac</b>	<b>élaboration</b>
carte communale documents graphiques ensemble de la commune	enquête publique début:12/09/2012 fin:16/10/2012  approuvé: conseil municipal:05/03/2013  préfet:12/04/2013
maître d'oeuvre  direction départementale des Territoires du Gers	<div style="text-align: center;">   <small>Liberté • Égalité • Fraternité</small>  <b>RÉPUBLIQUE FRANÇAISE</b>  <small>Préfecture du Gers</small>  <small>services Territoriaux et Patrimoniaux</small>  <small>unité planification et élaboration opérationnelle</small> </div> Echelle:1/5000
	<div style="font-size: 2em; font-weight: bold;">2</div>