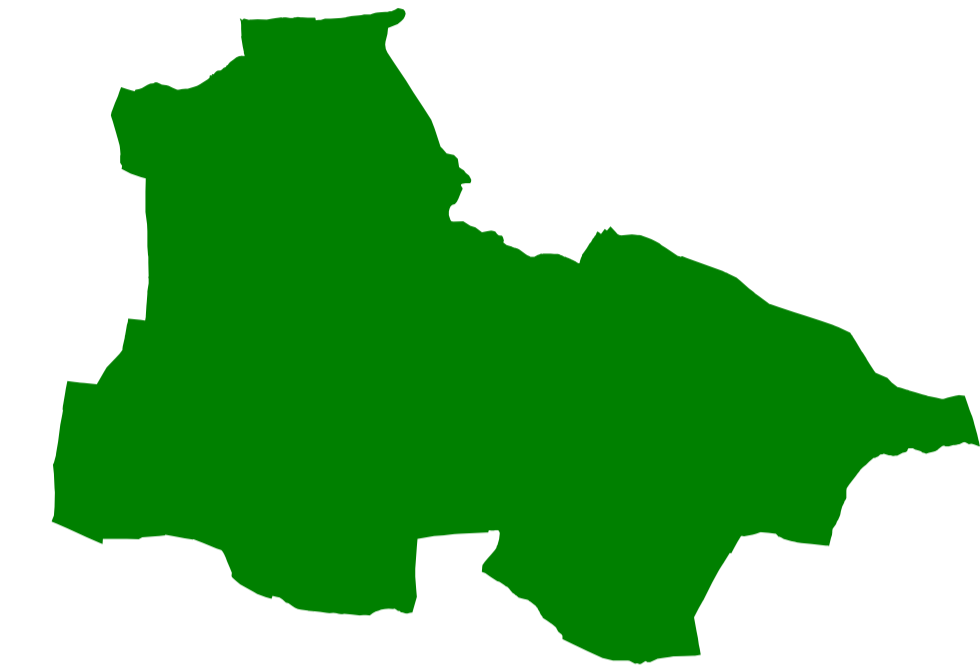


maître d'ouvrage

Commune d'Idrac-Respailles

élaboration

carte communale
plans:
servitudes d'utilités publiques
contraintes



enquête publique:
début:08-11-2012
fin: 13-12-2012

approuvé:
conseil
municipal:18/01/2013

préfet:27/03/2013

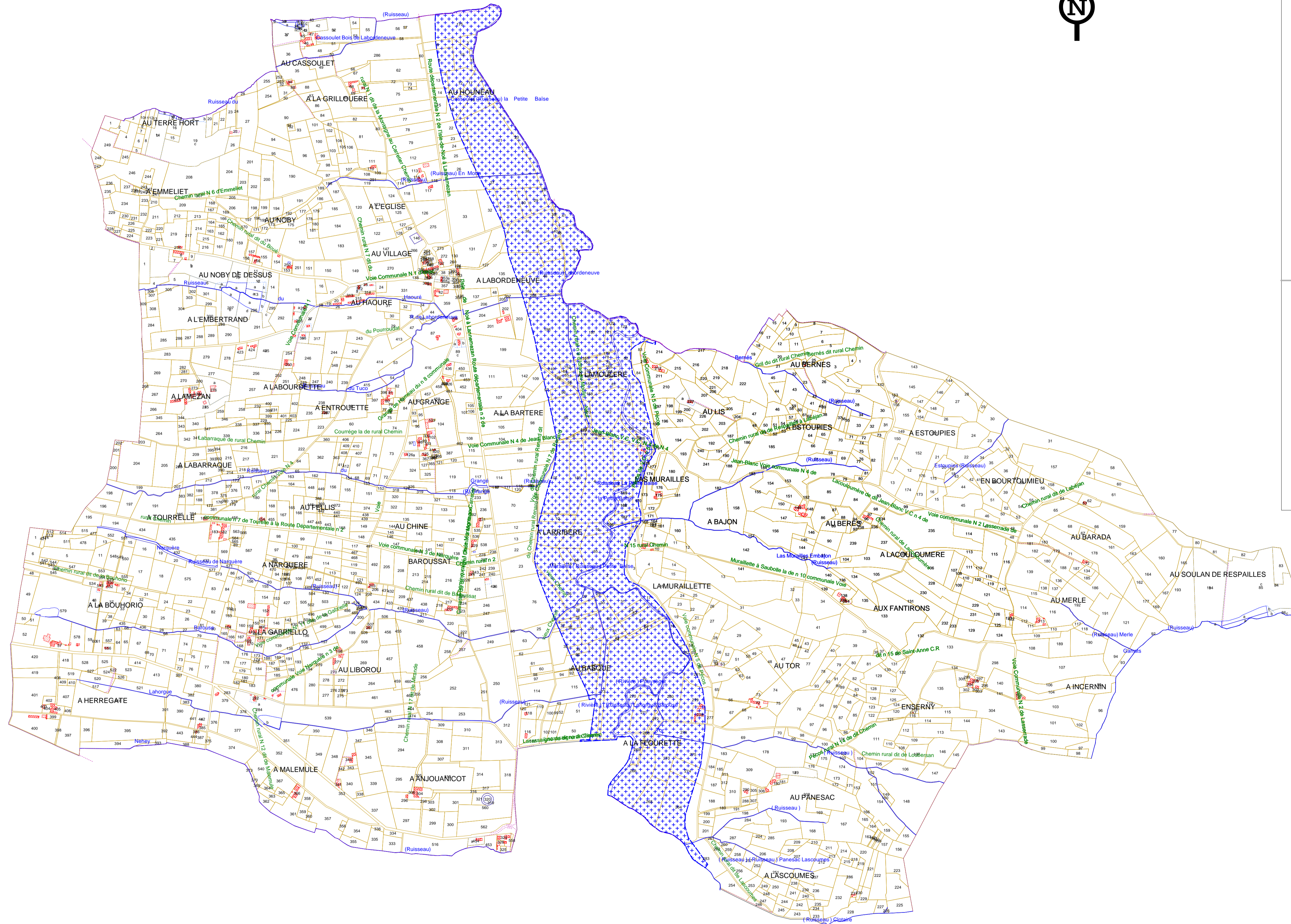
maître d'oeuvre



direction départementale
des Territoires
du Gers

Echelle:1/10000

4b



SERVITUDES déclarées d'utilité publique

CODE	INTITULE	SYMBOLE
PM1	Servitude résultant des plans d'exposition aux risques naturels prévisibles - retrait gonflement des argiles	ensemble de la commune
PT3	Servitudes relatives aux communications téléphoniques et télégraphiques	non reportées
T7	Servitudes aéronautiques à l'extérieur des zones de dégagement concernant les installations particulières	ensemble de la commune

CONTRAINTES

RISQUES NATURELS	Risques inondations : La Petite Baise	
	Risque sismique faible	ensemble de la commune