

E

Commune de Juillac



# Carte communale

## Carte communale de Juillac Contraintes et servitudes

Approuvé par délibération du Conseil Municipal en date du \_\_\_\_\_

Dates de l'enquête publique : \_\_\_\_\_

Arrêté n° \_\_\_\_\_, en date du \_\_\_\_\_



**I4** Réseau électrique*Ligne I T 63 kV*

LOUSLITGES-LAGUIAN-MAUBOURGUET

LOUSLITGES-LAGUIAN-MAUBOURGUET

LOUSLITGES-LAGUIAN-MAUBOURGUET

*Service: RTE - Groupe exploitation***PM1 r** Plan de prévention des risques de retrait gonflement des argiles

Prescriptions et interdictions figurent dans l'acte de servitude

28/02/2014

*Service: DDT32***T7** Protection aéronautique hors dégagement

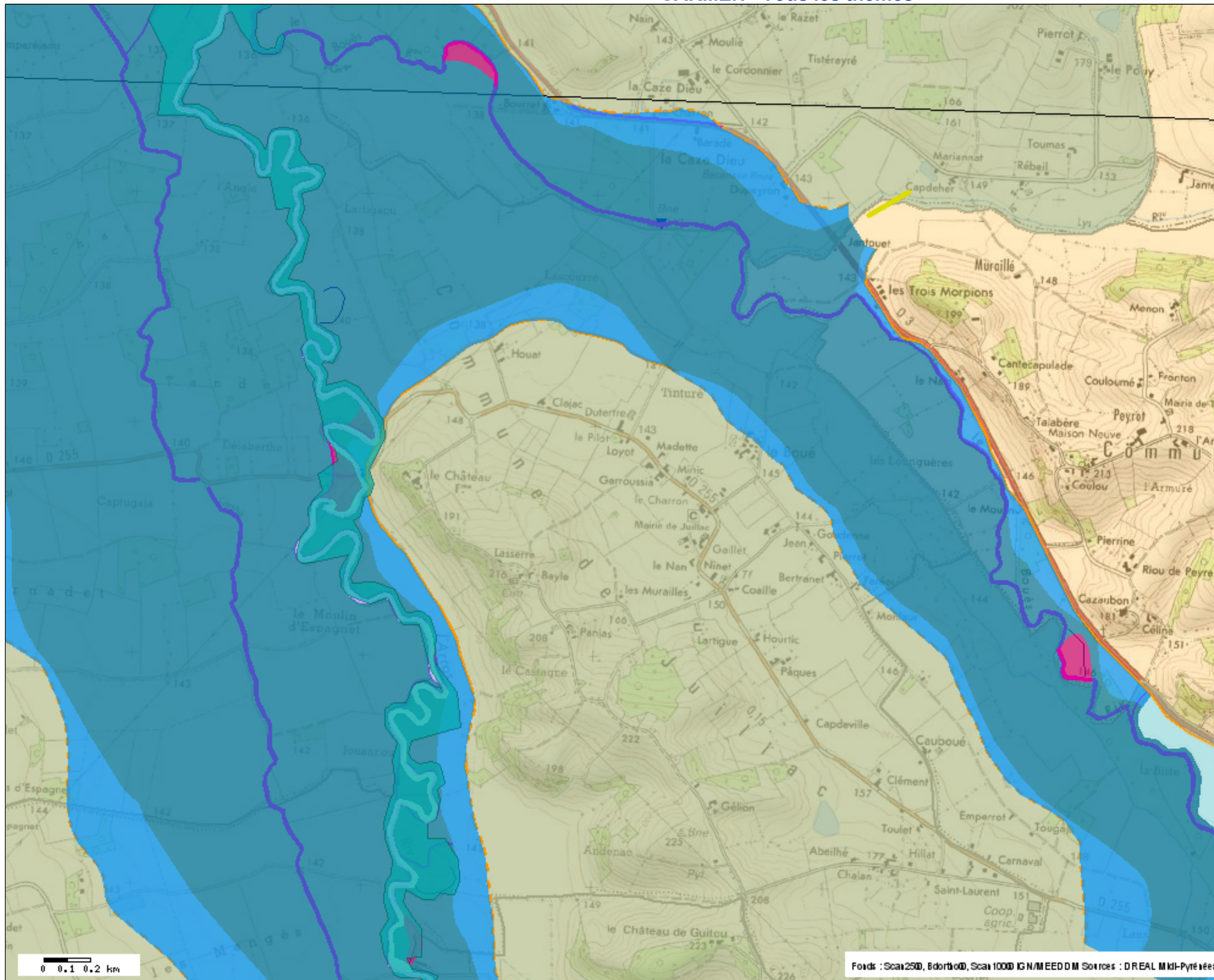
Autorisation pour hauteur supérieure à 50 m (100 m en agglomération)

*Service: DGAC*

<b>Mouvements de terrain connus</b>
- <i>Mouvement de terrain de type: Erosion de berges</i> Pont sur la D255. <i>Service:</i> DDT32
<b>Risques Naturels</b>
- <i>Cartographie Informatrice des Zones Inondables</i> rivière l'arros rivière le bouès <i>Service:</i> DDT32
<b>Risques sismiques</b> Des règles de construction parasismique sont applicables aux différents bâtiments selon leur catégorie
- <i>Risque sismique Faible</i> <i>Service:</i> DDT32
<b>Zone Naturelle d'Intérêt Écologique Faunistique et Floristique de type 2</b> Grand ensemble naturel riche et peu modifié, ou qui offre des potentialités biologiques importantes (inventaire modernisé de 2011)
- <i>Service:</i> Cours de l'Arros et affluents DREAL



# CARMEN - Tous les thèmes



## Contenu de la carte

Annotations

Thème

Biodiversité

Réseau Natura 2000

DOCOB validé

PSIC, SIC et ZSC

PSIC,

SIC,

ZSC

ZPS

Habitat d'intérêt communautaire

IC,

IC prioritaire

Inventaire

ZICO

ZNIEFF

Type II,

Type I

Protection

RN

RNR

APPB

PNR

PN

Zone coeur,

Aire optimale d'adhésion

Risques naturels

Atlas des zones inondables (CIZI)

Zone inondable

Crue exceptionnelle,

Crue fréquente,

Crue très fréquente,

Lit ordinaire

Planche de l'atlas

Encaissant

Pente abrupte,

Pente faible

Obstacle

Chenal de crue

Flux d'inondation locale

Echelle

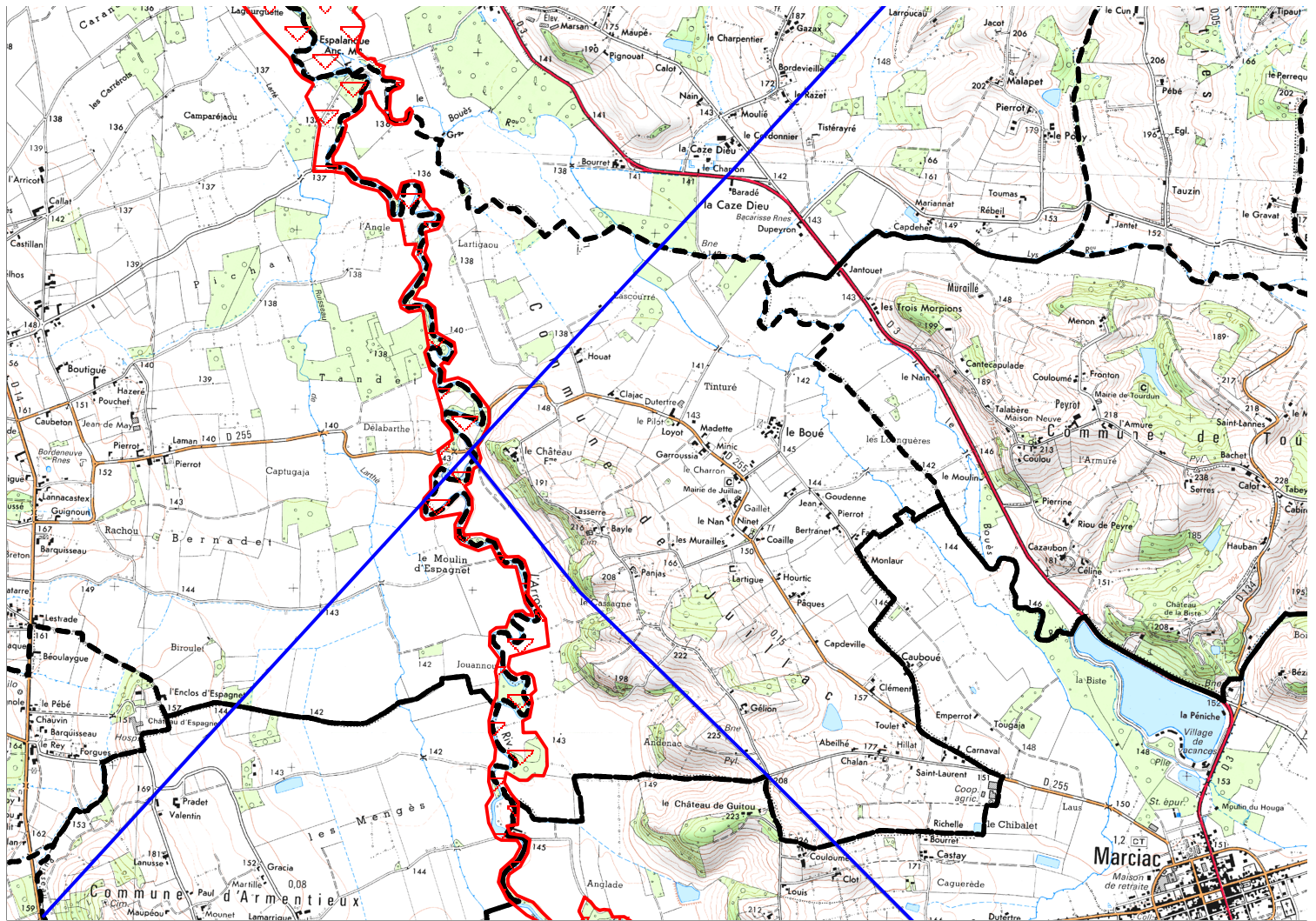
Information ponctuelle de crue





Tous droits réservés.

Document imprimé le 1 Octobre 2012, serveur Carmen v2, <http://carmen.developpement-durable.gouv.fr>, Service: DREAL Midi- Pyrénées.



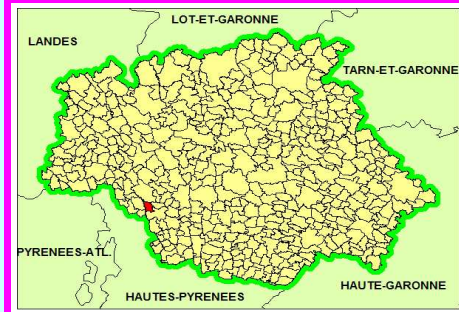


Liberté • Égalité • Fraternité

RÉPUBLIQUE FRANÇAISE  
PRÉFECTURE DU GERS

# Fiche synthétique d'information sur les risques majeurs

pour l'application des I, II de l'article L 125-5 du code de l'environnement



Commune de

DDT 32

**JUILLAC**

Annexe à l'arrêté préfectoral N°2006-44-162 du 13/02/2006

## Situation de la commune au regard des plans de prévention de risques naturels prévisibles (PPRN)

La commune est située dans un périmètre de PPRN (prescrit ou approuvé)

Aléas	PPRN prescrit (date de l'arrêté)	PPRN approuvé (date de l'arrêté ou du décret)
Inondation		
Argiles	PPR RGA JUILLAC (04/11/2005)	

Consultable  
sur Internet

## Situation de la commune au regard des plans de prévention de risques technologiques (PPRT)

La commune est située dans un périmètre de PPRT

prescrit

approuvé

Consultable  
sur Internet

Effet

## Situation de la commune au regard du zonage réglementaire pour la prise en compte de la sismicité (en application du décret n°2010-1255 du 22 octobre 2010 portant délimitation des zones de sismicité du territoire français)

La commune est en zone de sismicité :

1  très faible    2  faible    3  modérée    4  moyenne    5  forte

## Cartographies jointes à la fiche synthétique \*

\* Ces cartographies n'ont pour but que de délimiter le risque. Pour plus de détail sur les zonages réglementaires, voir les documents de référence.

		Définitions	Pages
Aléas	Inondation	Enveloppe des zones inondables	0
	Argiles	Enveloppe de la zone soumise au retrait-gonflement des argiles	0

## Liste des 5 arrêtés portant constatation de l'état de catastrophe naturelle (CATNAT)

Arrêté du 07/12/1990 (J.O. du 19/12/1990) - Inondations et coulées de boue  
 Arrêté du 24/03/1997 (J.O. du 12/04/1997) - Mouvements de terrain différentiels consécutifs à la sécheresse et à la réhydratation des sols  
 Arrêté du 29/12/1999 (J.O. du 30/12/1999) - Inondations, coulées de boue et mouvements de terrain  
 Arrêté du 07/08/2008 (J.O. du 13/08/2008) - Mouvements de terrain différentiels consécutifs à la sécheresse et à la réhydratation des sols  
 Arrêté du 28/01/2009 (J.O. du 29/01/2009) - Inondations et coulées de boue