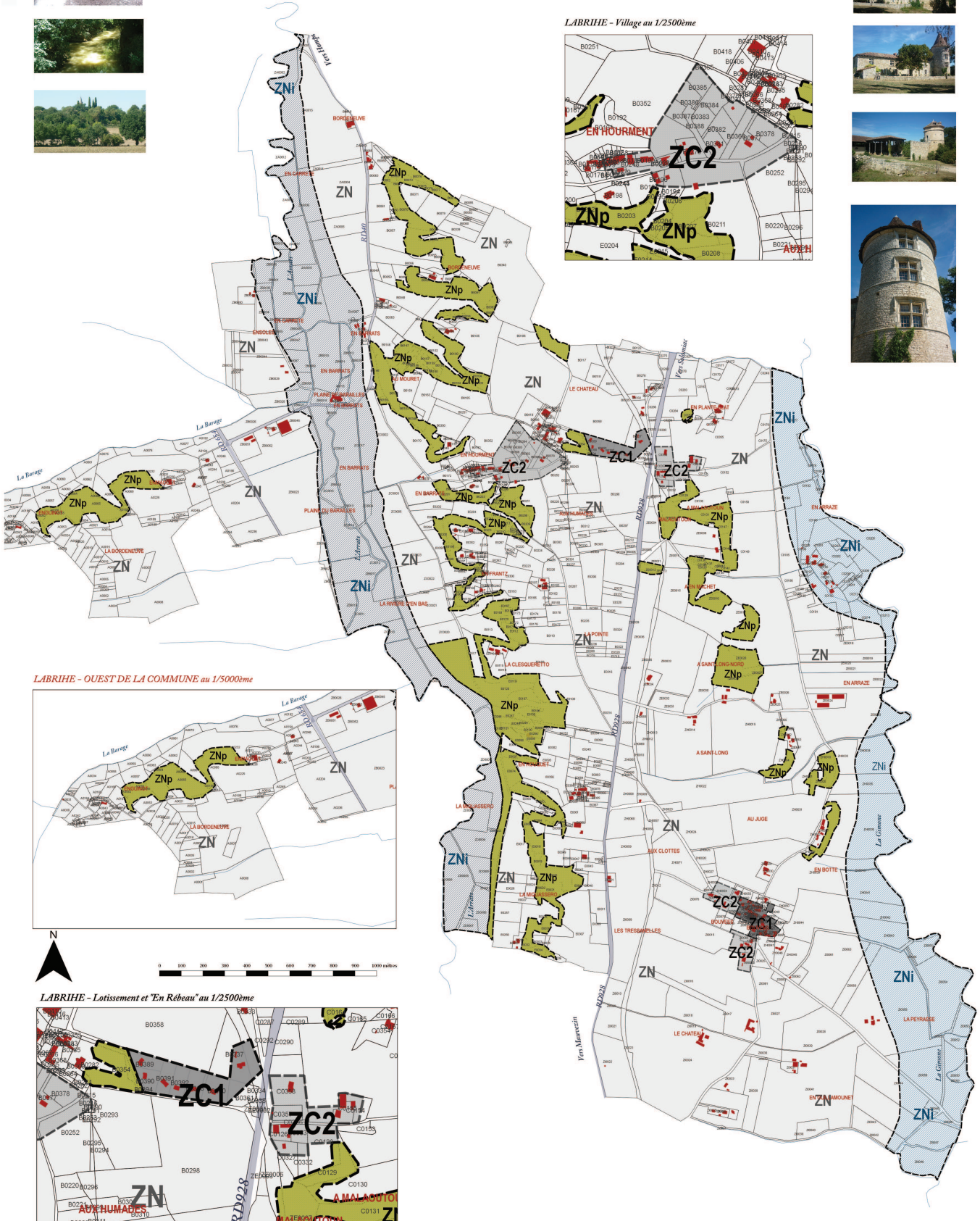
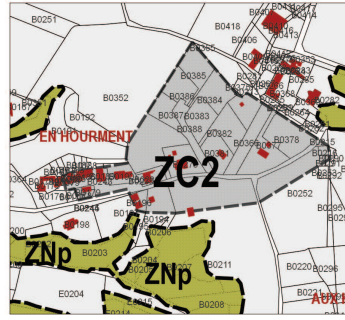


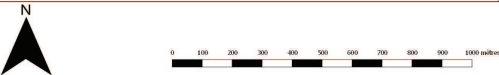
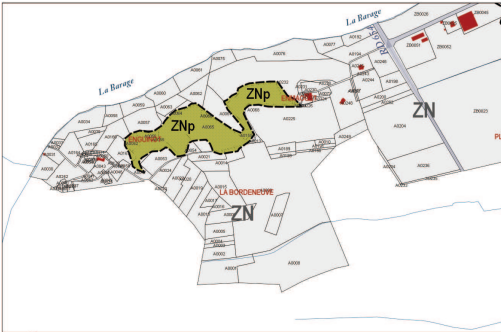
LABRIHE - CARTE COMMUNALE



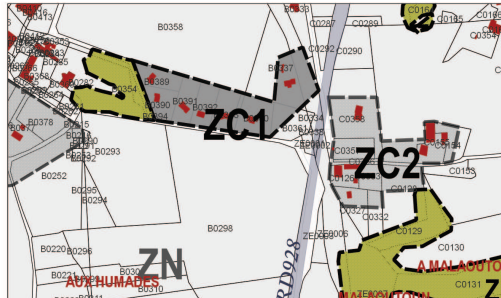
LABRIHE - Village au 1/2500ème



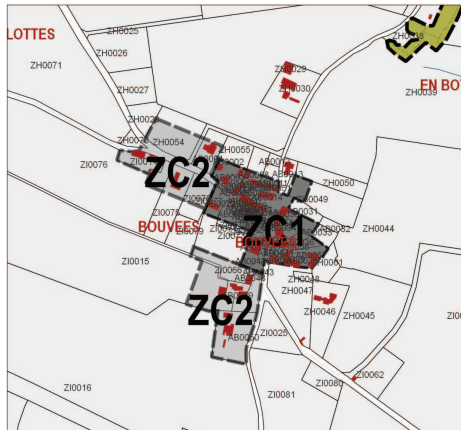
LABRIHE - OUEST DE LA COMMUNE au 1/5000ème



LABRIHE - Lotissement et 'En Rébeau' au 1/2500ème



BOUVEES - Village au 1/2500ème



LEGENDE DE LA CARTE COMMUNALE

- ZC1** Zone ZC1, zone constructible
Dans cette zone, les conditions d'équipement permettent l'implantation de toute construction (à l'exclusion de celles à usage d'activités polluantes, nuisantes ou dangereuses pour le voisinage).
- ZC2** Zone ZC2, zone constructible sous réserve des équipements
Les constructions (à l'exclusion de celles à usage d'activités polluantes, nuisantes ou dangereuses pour le voisinage) sont admises sous réserve de satisfaire aux conditions d'équipement définies par les Règles Générales d'Urbanisme (notamment les articles R 111-5, R 111-6, R 111-8 à R 111-13 du Code de l'Urbanisme).
- ZN** Zone ZN, zone naturelle
- ZNp** Zone ZNp, zone naturelle de protection
- ZNi** Zone ZNi
- ZNi** zone naturelle inondable

Commune de Labrihe

CARTE COMMUNALE

Échelle: 1/5000

ÉLABORÉ le 16 Février 2012

Fin le 19 Décembre 2011

30030000

le 16 Février 2012

CONSEIL MUNICIPAL

du 19 Février 2012

MAYEUR

1/5000ème