

2^B Carte Communale

Commune de Manent-Montané

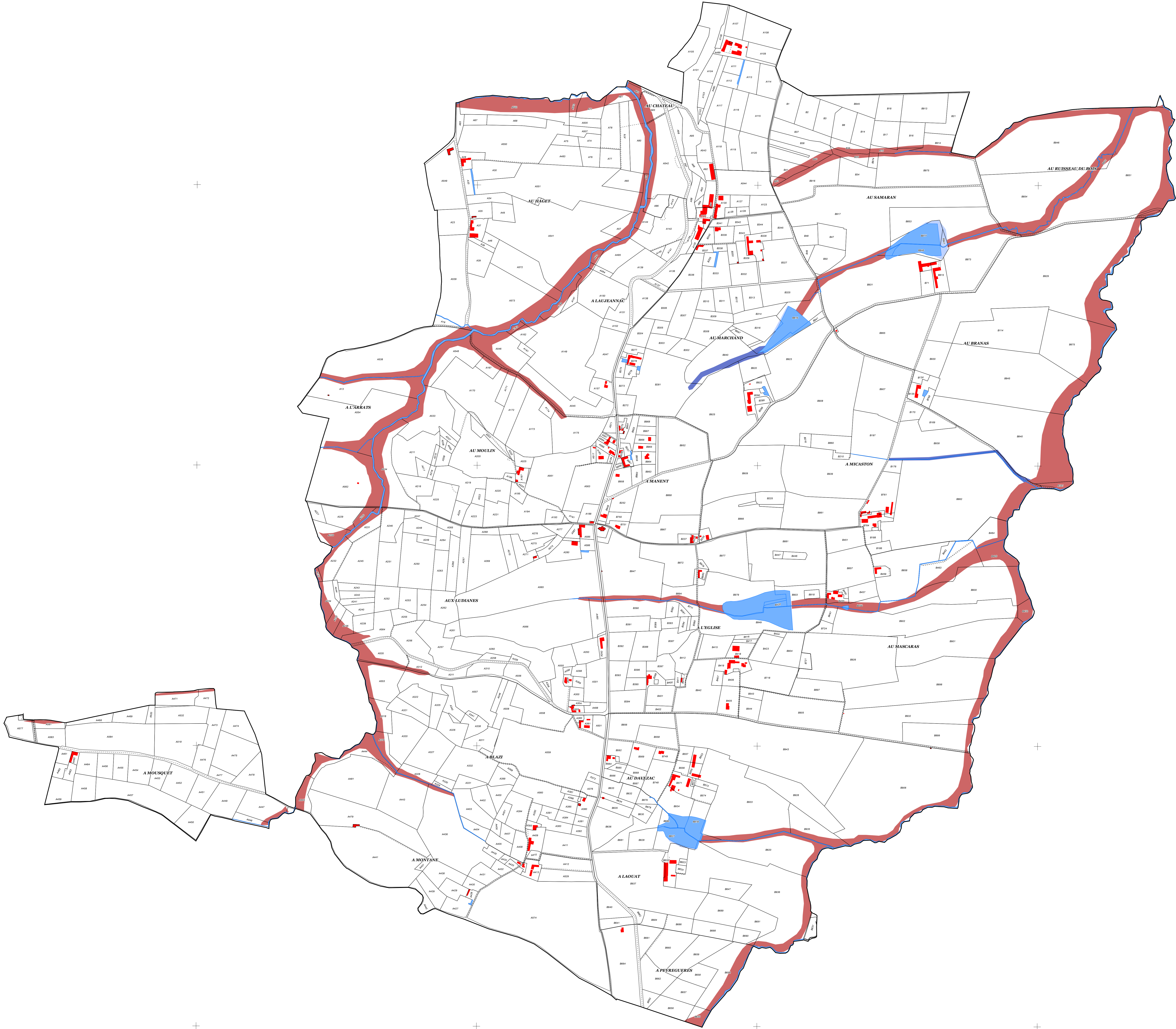
Servitude d'Utilité Publique et Contraintes naturelles

Servitudes

Concernant l'ensemble du territoire communal
PM1 : Servitude résultant des plans d'exposition aux risques naturels prévisibles : retrait et gonflement des argiles
T7 : Servitudes aéronautiques à l'extérieur des zones de déagrement concernant les installations particulières

PPRI - Aléa

- Aléa indéterminé
- Aléa Fort
- Aléa Très Fort



Sources : SIG CARTO32®
Projection : RGF93- Lambert 93
1 : 5 000

Cartographie des zones d'aléa en non correspondant aux coordonnées métriques du Lambert 93. Zone associée au système géométrique français RTM. Les chiffres en bleu correspondent aux coordonnées métriques du Lambert 93 associées au système géométrique français RGF93.