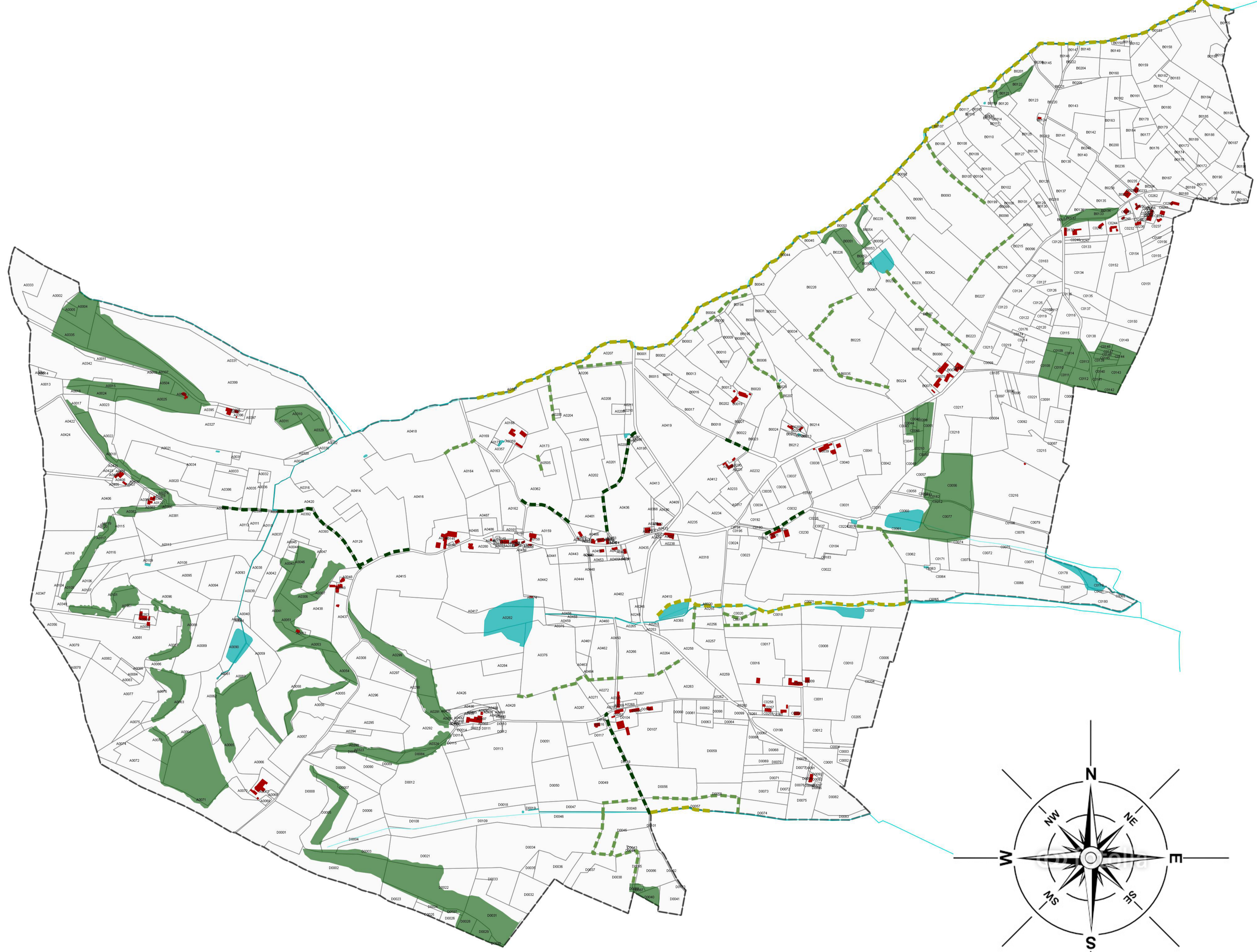
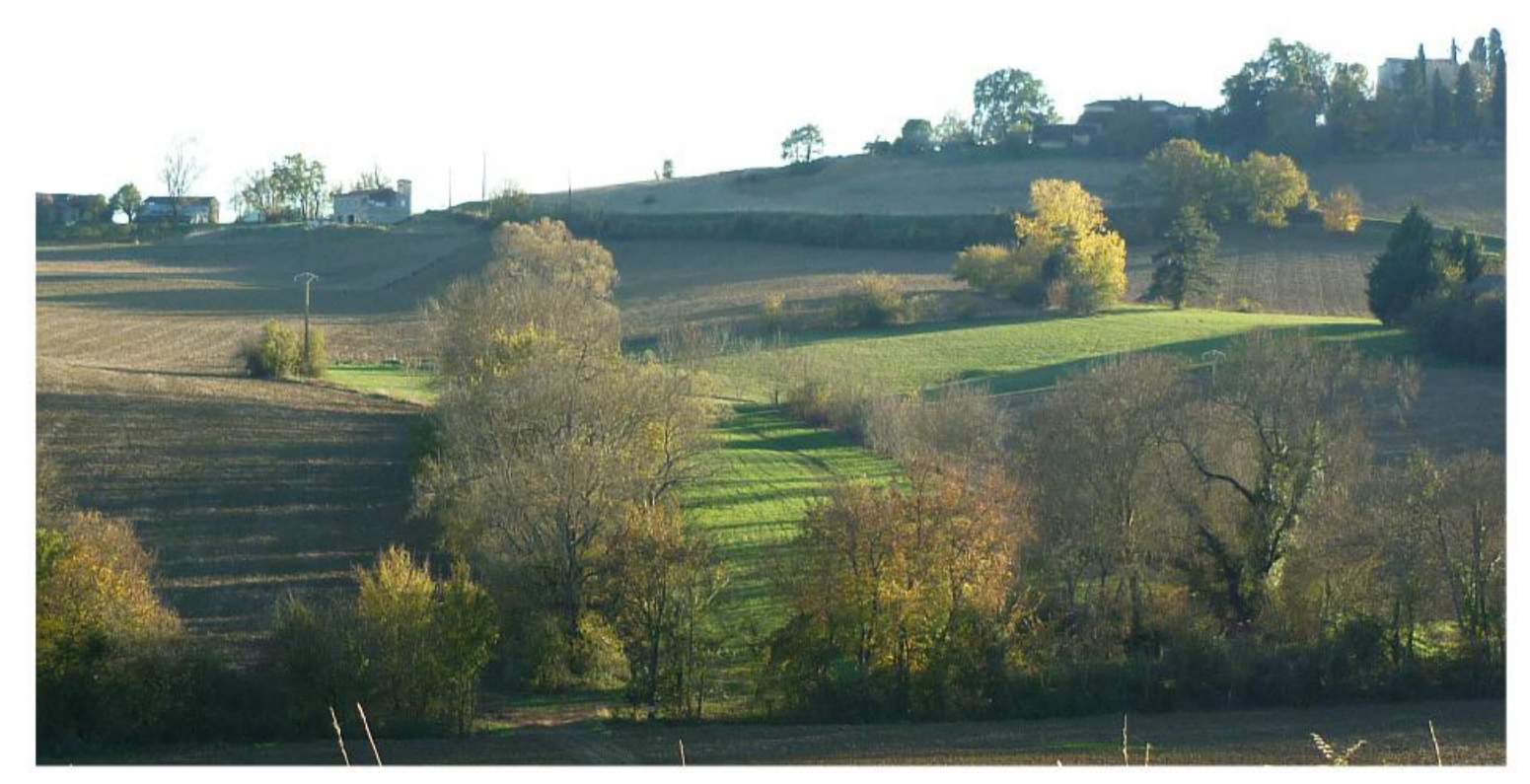






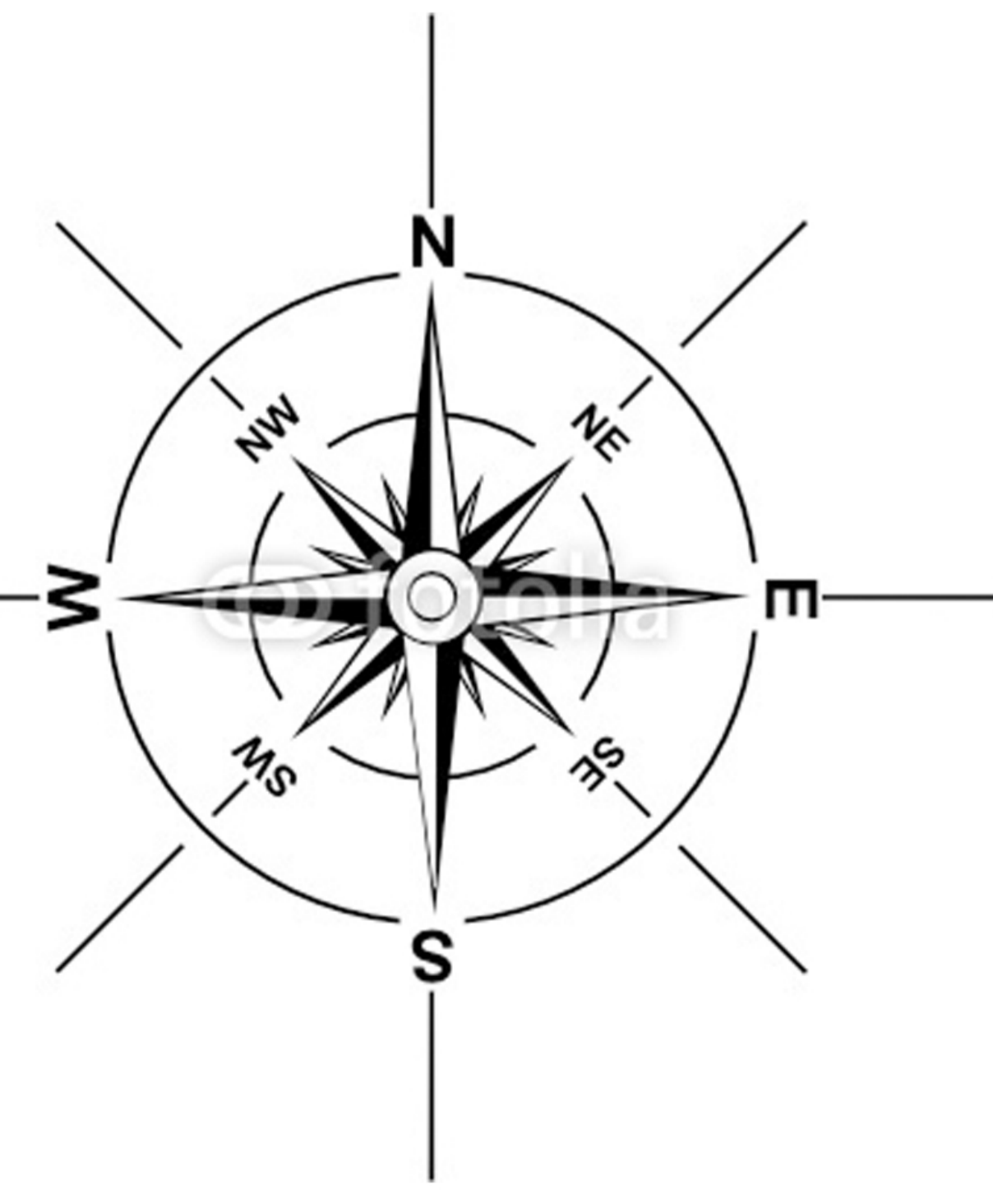
COMMUNE DE PEYRUSSE-MASSAS

Eléments Paysagers R421-23(i) du Code de l'Urbanisme



LEGENDE ELEMENTS PAYSAGERS

-  Boisements à préserver
-  Ripisylve à préserver
-  Haies agricoles à préserver
-  Haies des bords de routes et de chemin à préserver



Commune de Peyrusse-Massas

Enquête Publique
Début : 28 octobre 2013
Fin : 28 novembre 2013

approuvée le
6 janvier 2014
par délibération
du CONSEIL
MUNICIPAL

PREFET



1/5000e
1/2500e

