

E

Commune de Barcugnan



# *Carte communale*

## **Carte communale de Barcugnan** CONTRAINTES ET SERVITUDES

Dates de l'enquête publique : 26/10/2015 au 03/12/2015

Approuvé par délibération du Conseil Municipal en date du 30/09/2017

Arrêté du Préfet

en date du 11/10/2017

Aurélié DULAU Urbaniste  
ATELIER URBANISME & CADRE DE VIE  
3 RUE ESPAGNE  
32000 AUCH

Virginie SPADAFORA  
ENTRE BETON & NUAGES  
Res. Mathalin Bât.B/17 rue Eugène Sue  
32000 AUCH

**A2 Canalisations d'irrigation**

Servitude de passage

*Service: CACG***EL2 Plan de surfaces submersibles**

Article R425.21 du Code de l'Urbanisme - déclarations pour tout occupation du champ de crue

PSS de la BAÏSE

14/04/1958

*Service: DDT32***PM1 r Plan de prévention des risques de retrait gonflement des argiles**

Prescriptions et interdictions figurent dans l'acte de servitude

28/02/2014

*Service: DDT32***T7 Protection aéronautique hors dégagement**

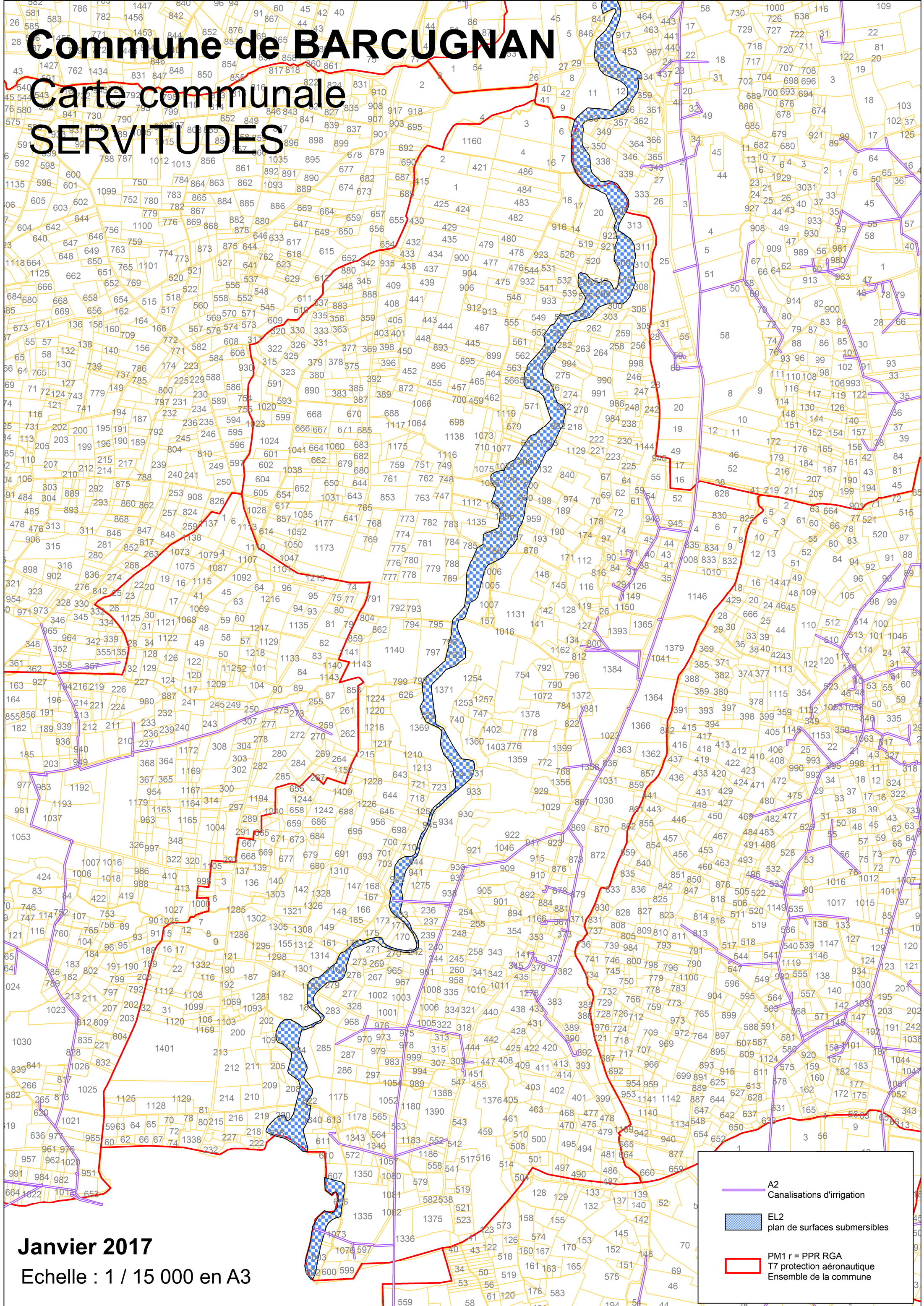
Autorisation pour hauteur supérieure à 50 m (100 m en agglomération)

*Service: DGAC*



# Commune de BARCUGNAN

## Carte communale SERVITUDES



Janvier 2017

Echelle : 1 / 15 000 en A3



**Bois et forêts relevant du régime forestier***- Forêt communale*

BARCUGNAN ST-ARAILLES

Service:

ONF

**Zones Humides**

Inventaire commandé par le Conseil Départemental

-

A Majesté  
Montagnan  
Les Bayles

Service:

CD32

**Risques Naturels***- Cartographie Informatrice des Zones Inondables*

rivière la baïse

Service:

DDT32

**Risques sismiques**

Des règles de construction parasismique sont applicables aux différents bâtiments selon leur catégorie

*- Risque sismique Modéré*

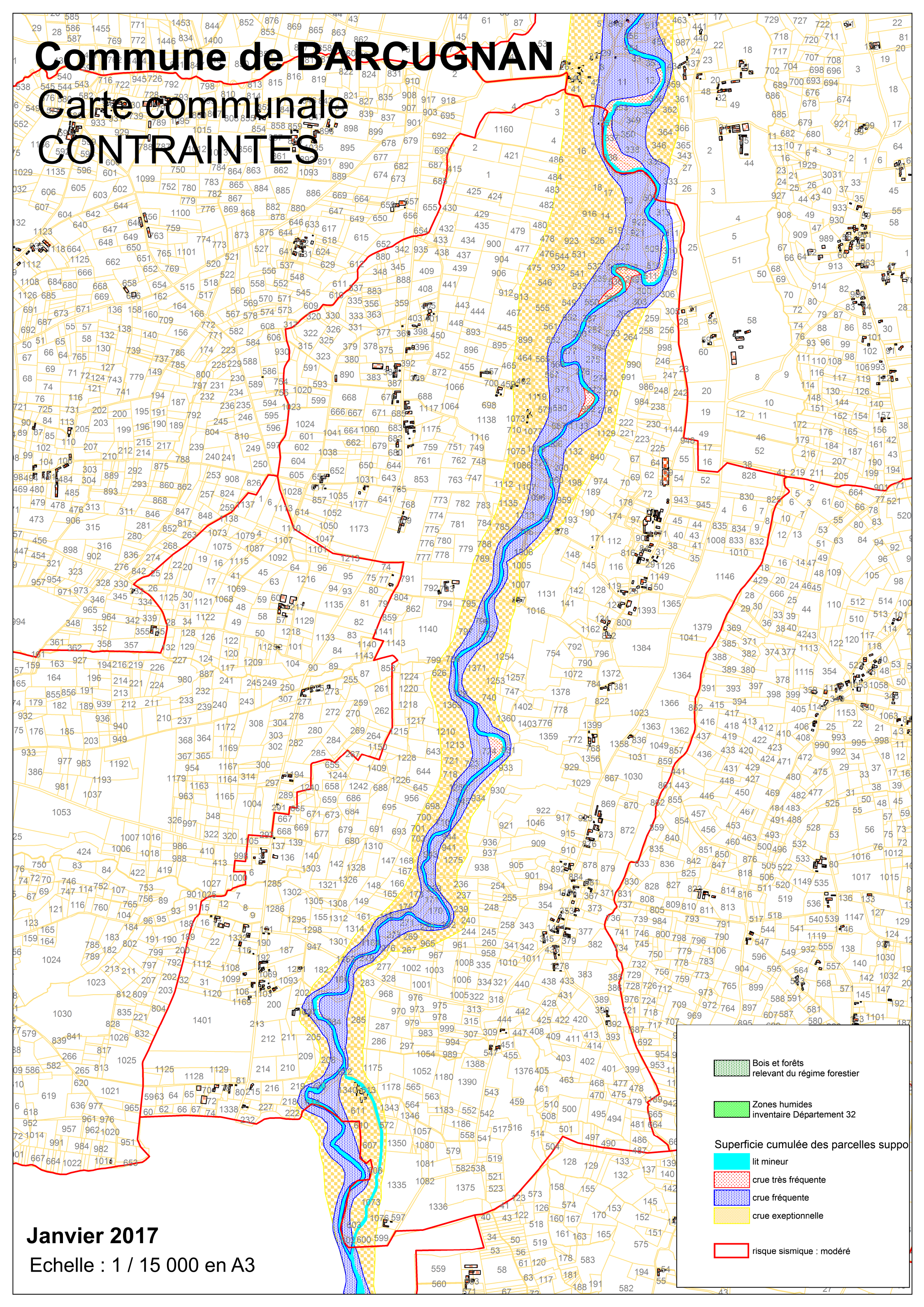
Service:

DDT32



# Commune de BARCUGNAN

## Carte communale CONTRAINTES



Janvier 2017

Echelle : 1 / 15 000 en A3

Bois et forêts  
relevant du régime forestier

Zones humides  
inventaire Département 32

Superficie cumulée des parcelles suppo

lit mineur

crue très fréquente

crue fréquente

crue exceptionnelle

risque sismique : modéré