



Carte communale

Carte communale de Mont-de-Marrast Zonage

document approuvé en conseil municipal, le 21 / 11 / 2017
et par arrêté préfectoral n° 32-2017-12-11-004 en date du 11/12/2017



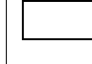


Echelle : 1/5 000

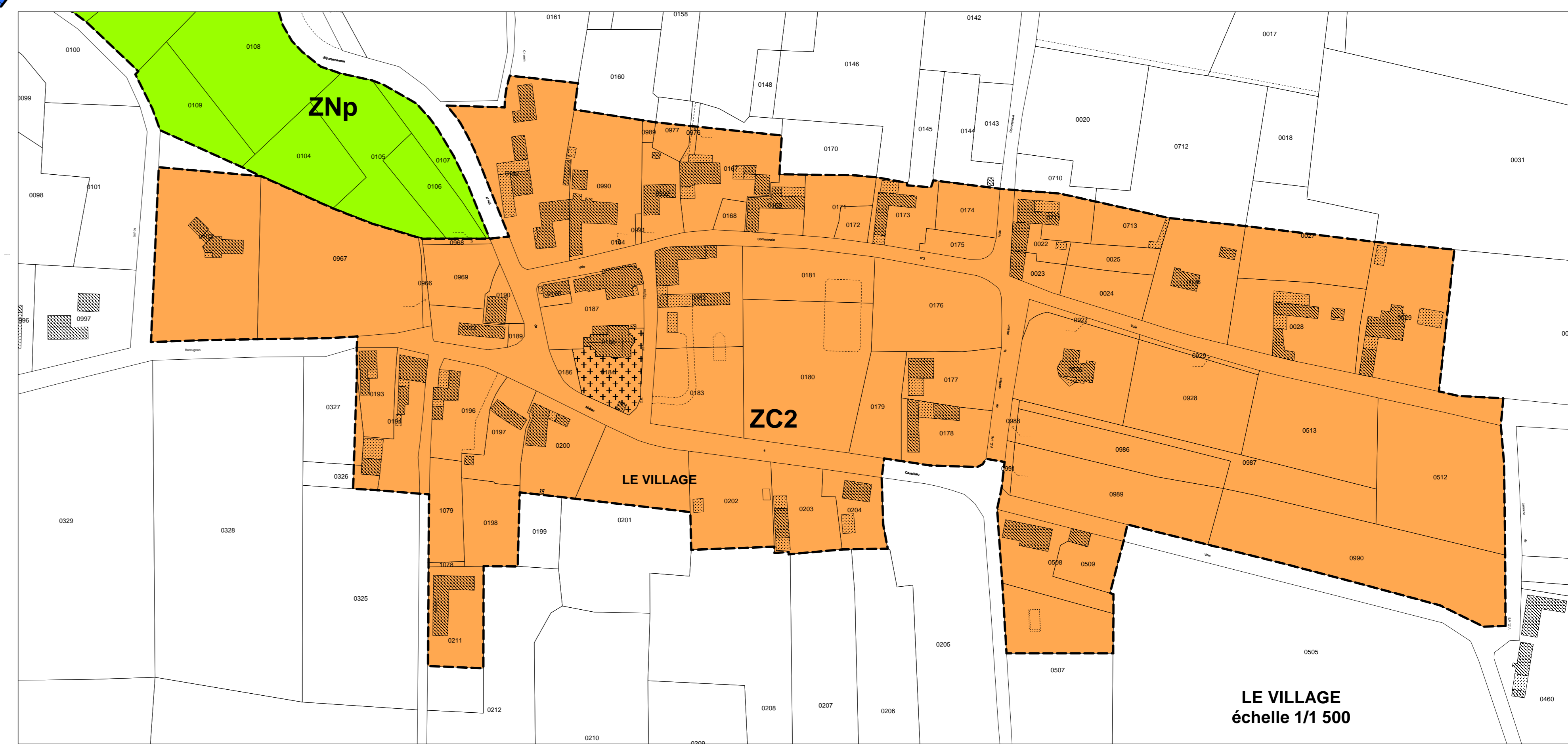
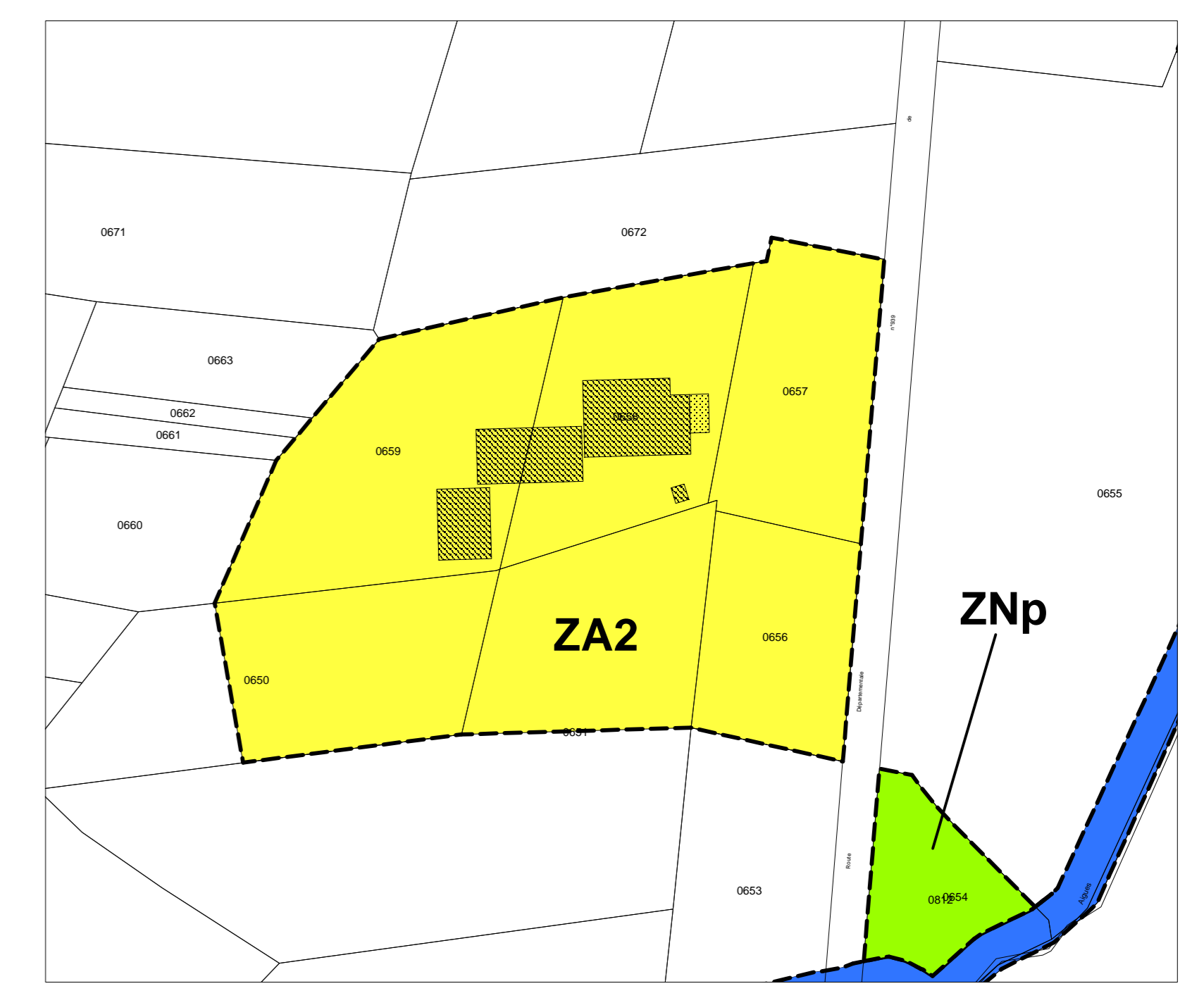
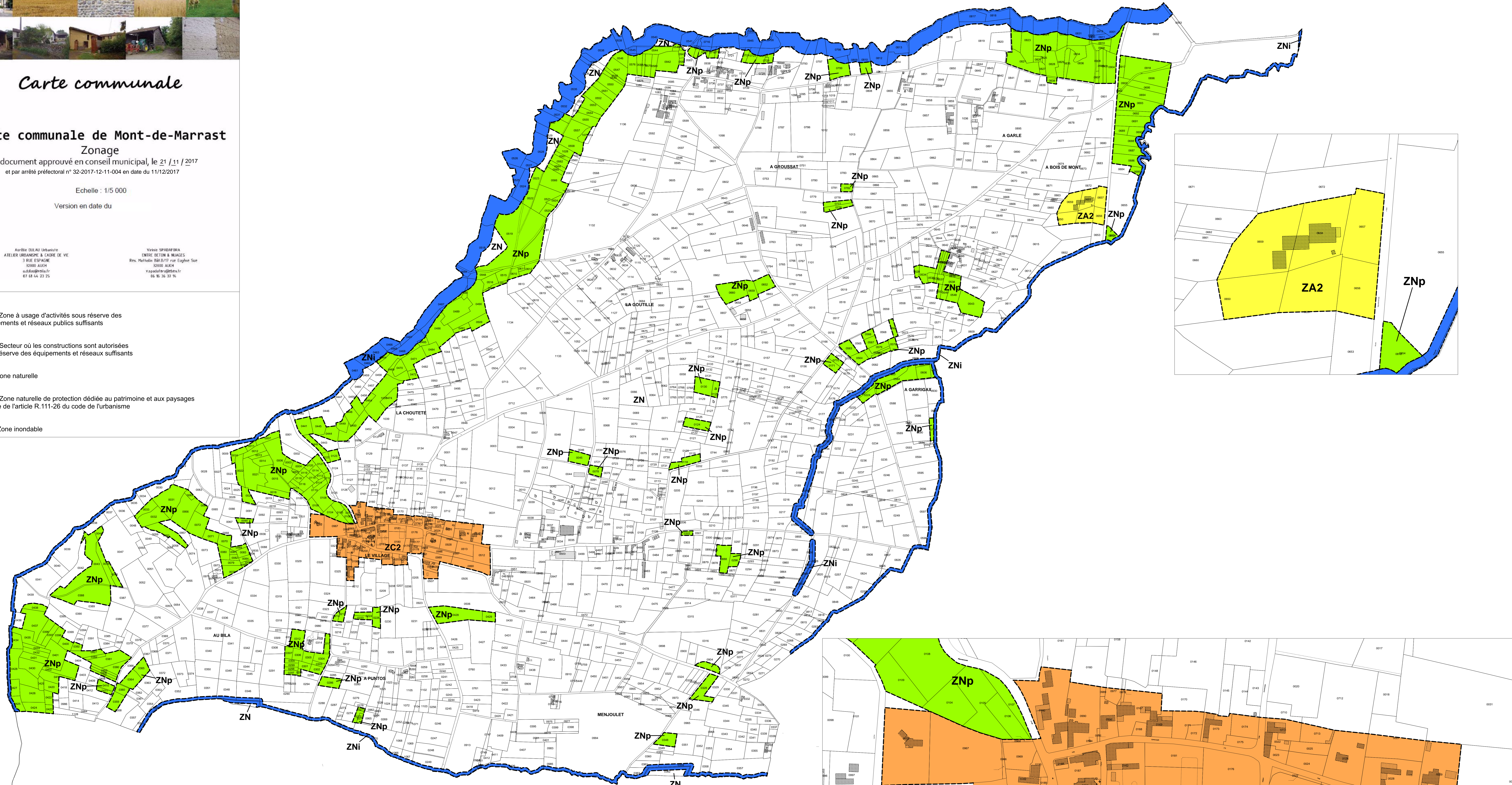
Version en date du

Aurélien DULAU Urbaniste
ATELIER URBANISME & CADRE DE VIE
3 RUE ESPAGNE
32000 AUCH
a.dulau@orange.fr
07 81 44 23 25

Veronique SPADAFORA
ENTRE DE TON & MUGES
Bis, Route de BORDEAUX au Fourneau Sur
32000 AUCH
Y.spadafora@orange.fr
06 90 36 31 54

ZONAGE

-  ZA2 - Zone à usage d'activités sous réserve des équipements et réseaux publics suffisants
-  ZC2 - Secteur où les constructions sont autorisées sous réserve des équipements et réseaux suffisants
-  ZN - Zone naturelle
-  ZNp - Zone naturelle de protection dédiée au patrimoine et aux paysages au titre de l'article R.111-26 du code de l'urbanisme
-  ZNi - Zone inondable



LE VILLAGE
échelle 1/1 500