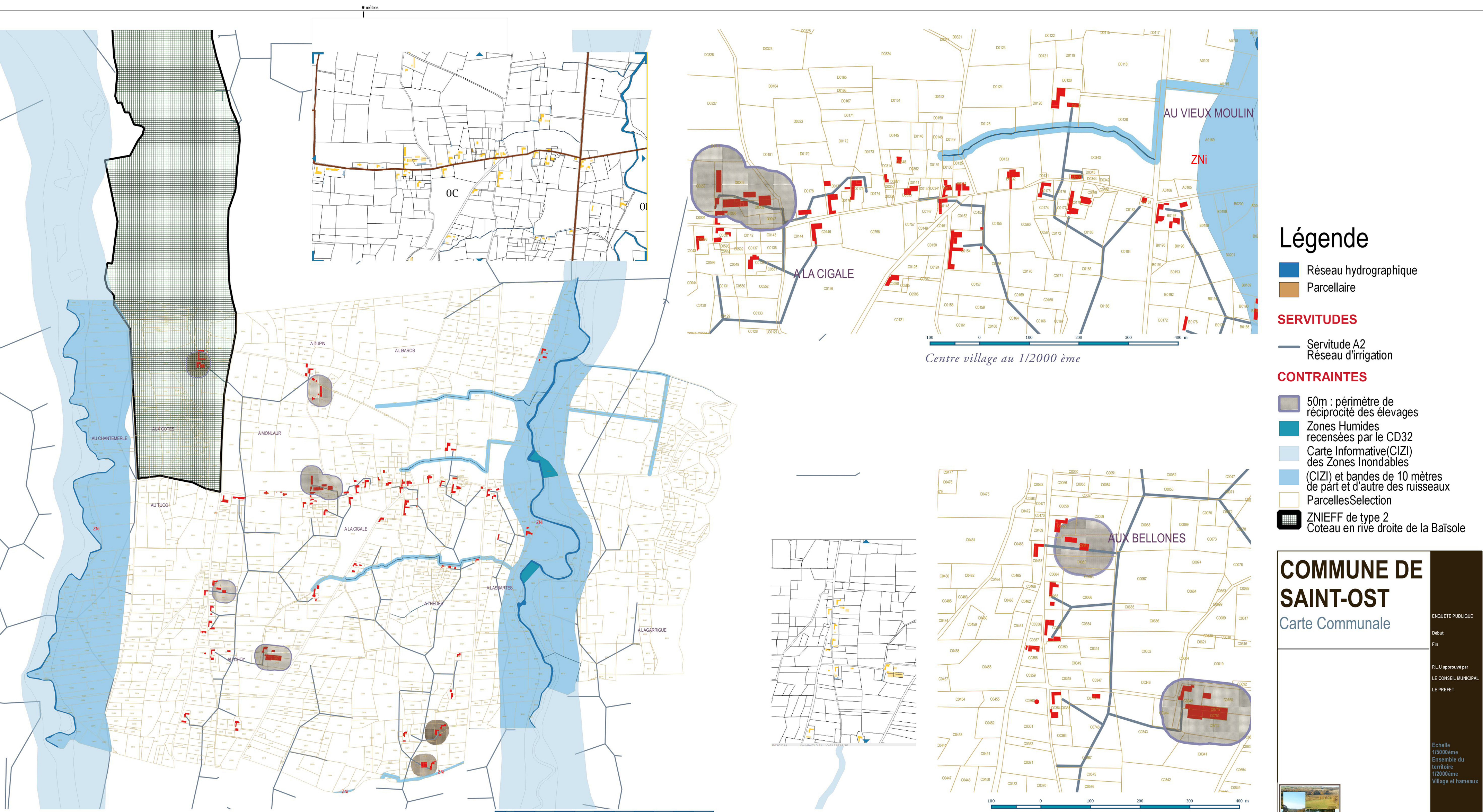


# SAINT-OST - Plan des servitudes et des contraintes



## Légende

- Réseau hydrographique
- Parcellaire

### SERVITUDES

- Servitude A2
- Réseau d'irrigation

### CONTRAINTES

- 50m : périmètre de réciprocité des élevages
- Zones Humides recensées par le CD32
- Carte Informative(CIZI) des Zones Inondables
- (CIZI) et bandes de 10 mètres de part et d'autre des ruisseaux
- ParcellesSelection
- ZNIEFF de type 2 Coteau en rive droite de la Baïsole

**COMMUNE DE SAINT-OST**  
 Carte Communale

ENQUETE PUBLIQUE  
 Début  
 Fin  
 P.L.U approuvé par  
 LE CONSEIL MUNICIPAL  
 LE PREFET

Echelle  
 1/5000ème  
 Ensemble du territoire  
 1/2000ème  
 Village et hameaux



Ensemble du territoire au 1/5000

"Aux côtés du BIEC" au 1/2000ème