

maître d'ouvrage  
**Commune de préchac**

carte communale  
plans:

servitudes d'utilités publiques  
contraintes



enquête publique:  
débüt: 20/08/2012  
fin: 20/09/2012

approuvé:  
conseil municipal 02/11/2012

préfet: 04/12/2012

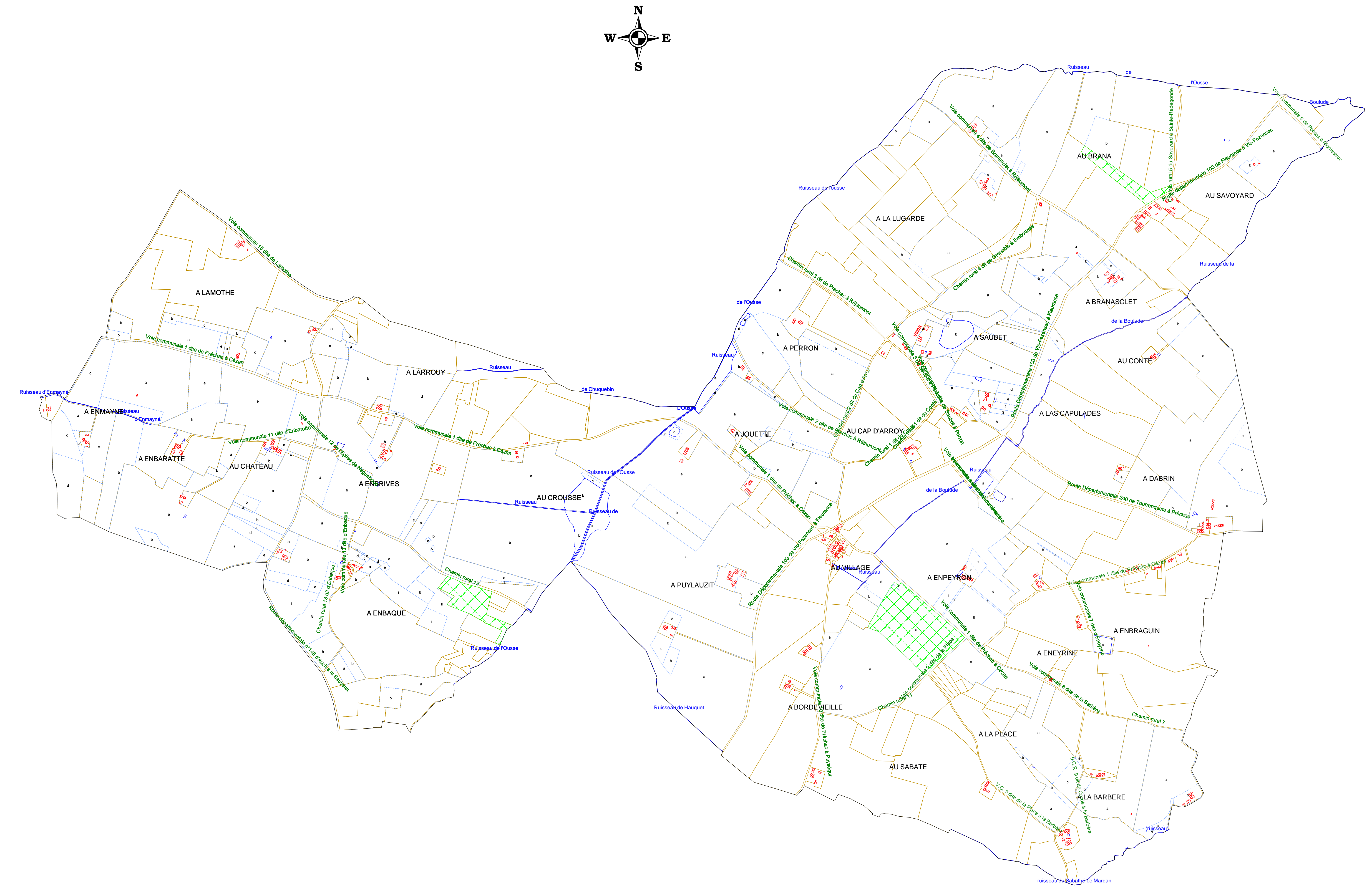
maître d'oeuvre  
**direction départementale  
des Territoires  
du Gers**



Préfecture du Gers  
services Territoire  
et Patrimoine  
unité planification  
et urbanisme opérationnel

Echelle: 1/10000

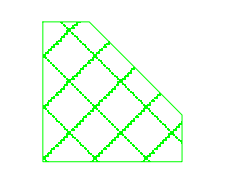
**4b**



**SERVITUDES  
déclarées d'utilité publique**

CODE	INTITULE	SYMBOLE
A4	Servitudes concernant les terrains riverains des cours d'eau non domaniaux ou compris dans l'emprise du lit de ces cours d'eau	non reportées
T7	Servitudes aéronautiques à l'extérieur des zones de dégagement concernant les installations particulières	ensemble de la commune

**CONTRAINTES**

	Bois et forêts relevant du régime forestier	
Risques sismiques	Risque sismique très faible	ensemble de la commune