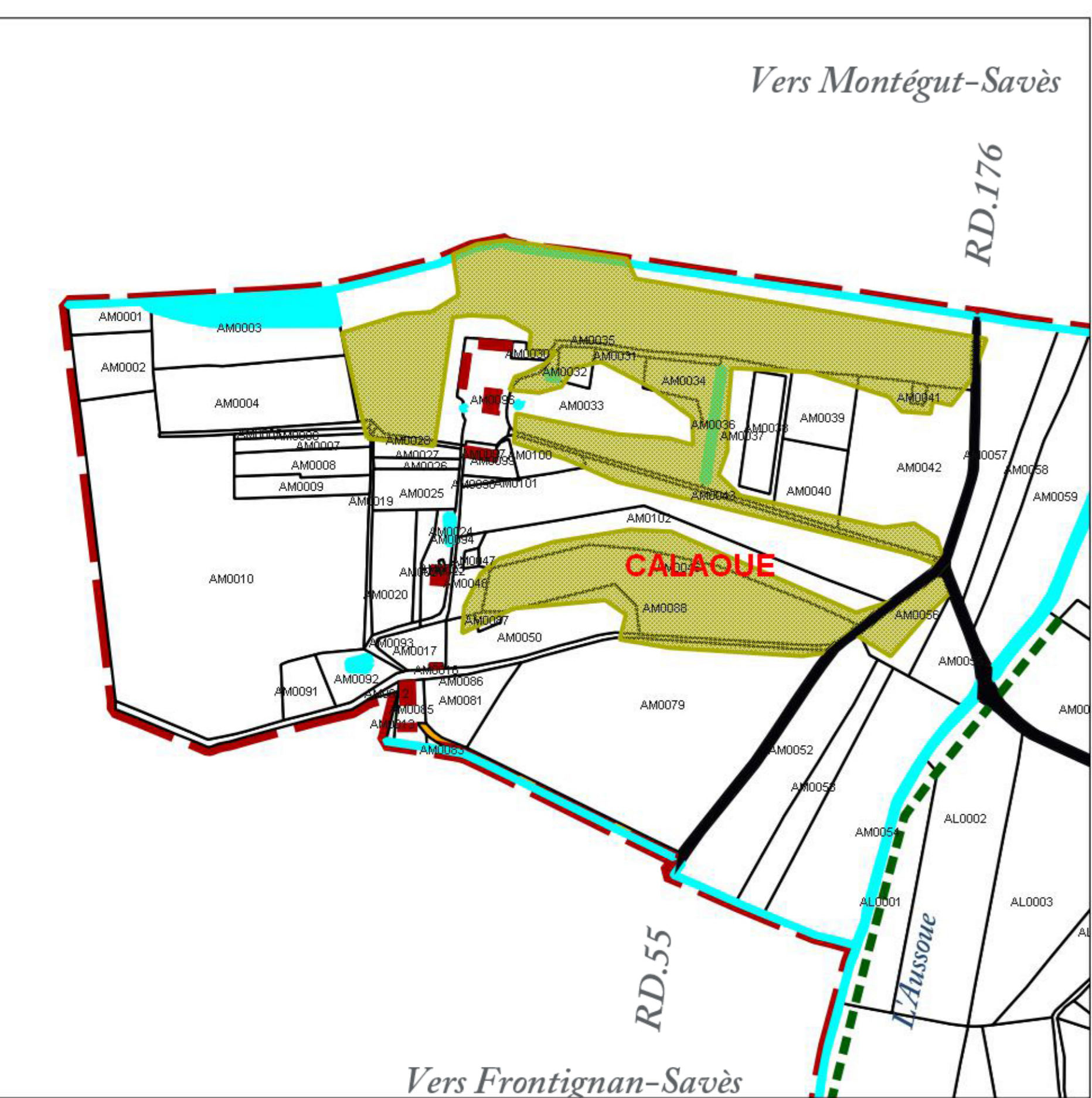
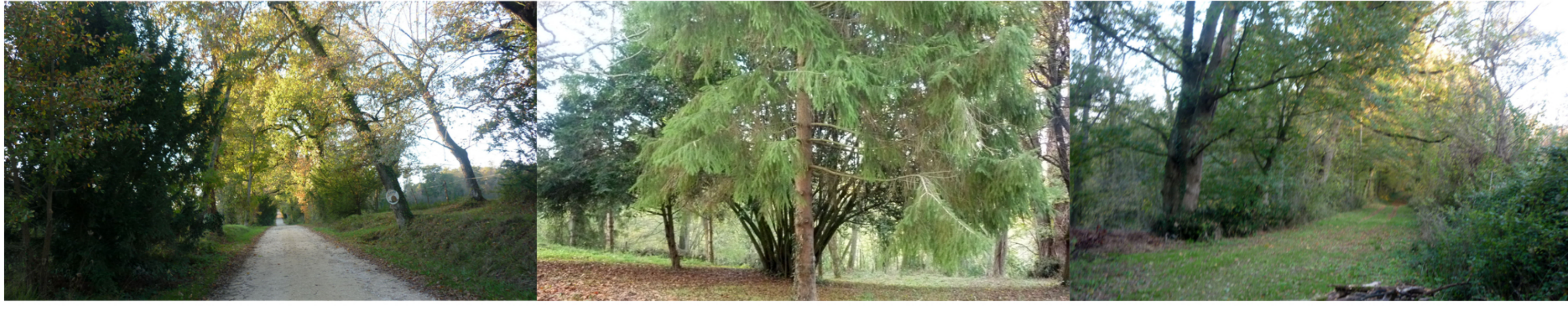
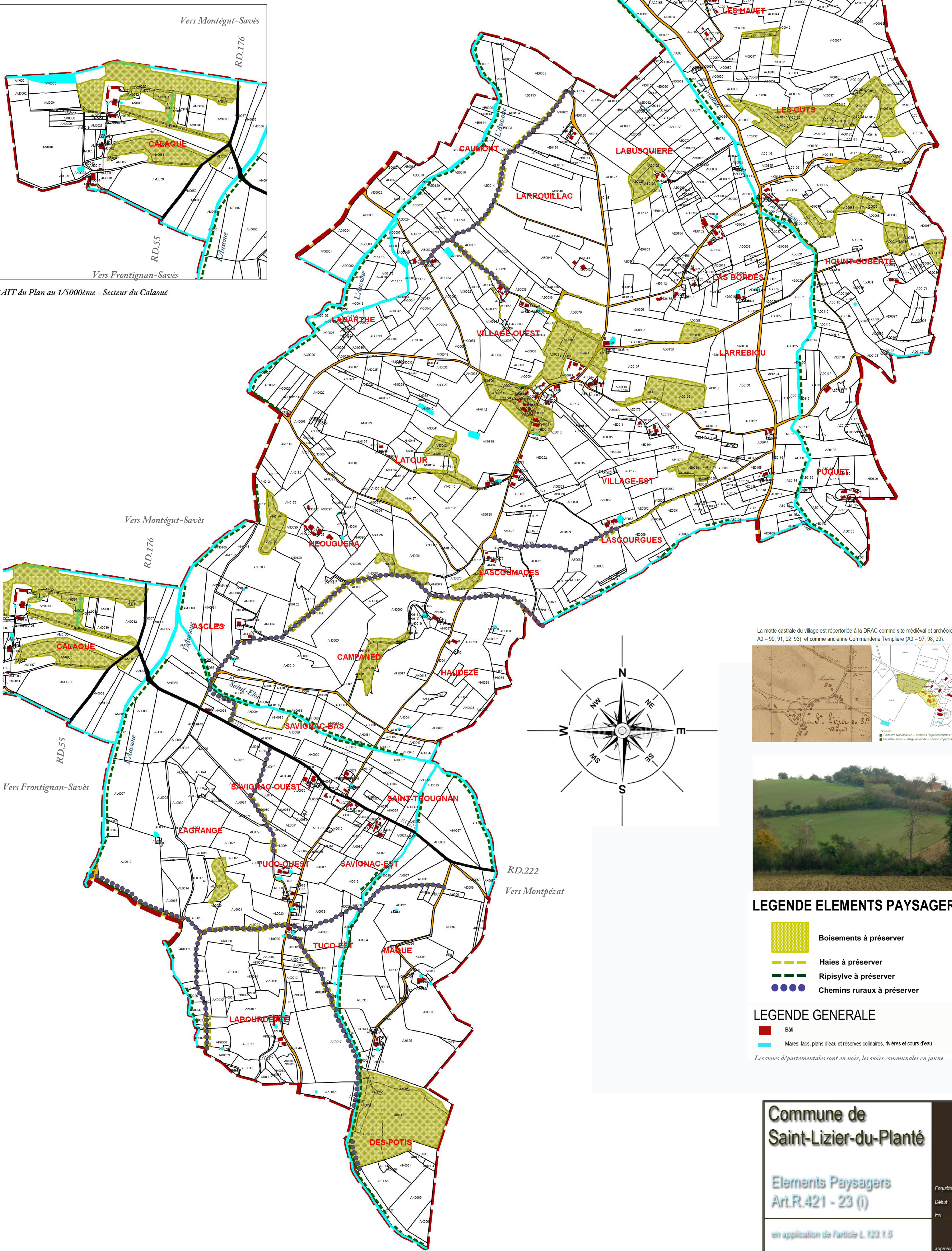


SAINT-LIZIER-DU-PLANTE - Elements Paysagers

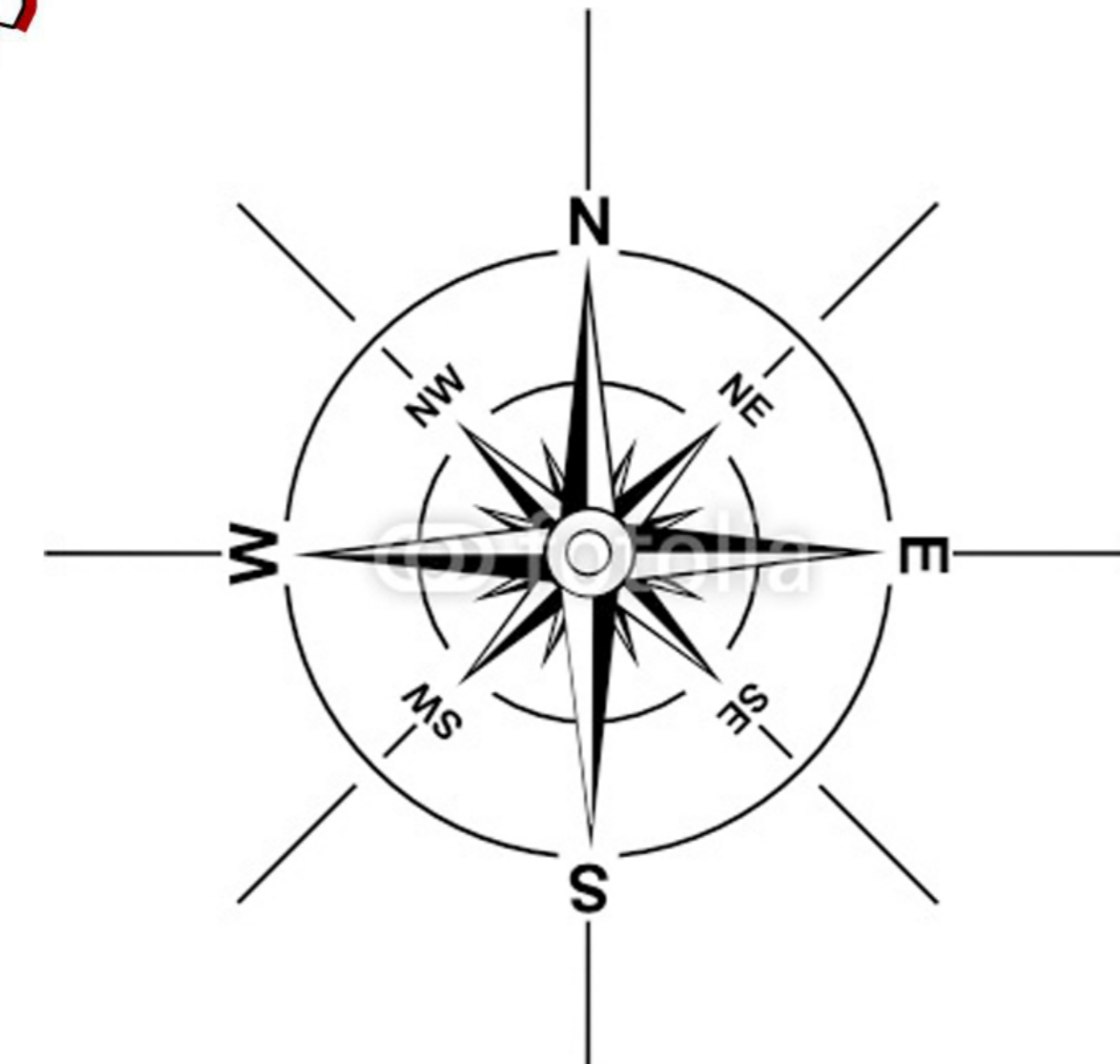
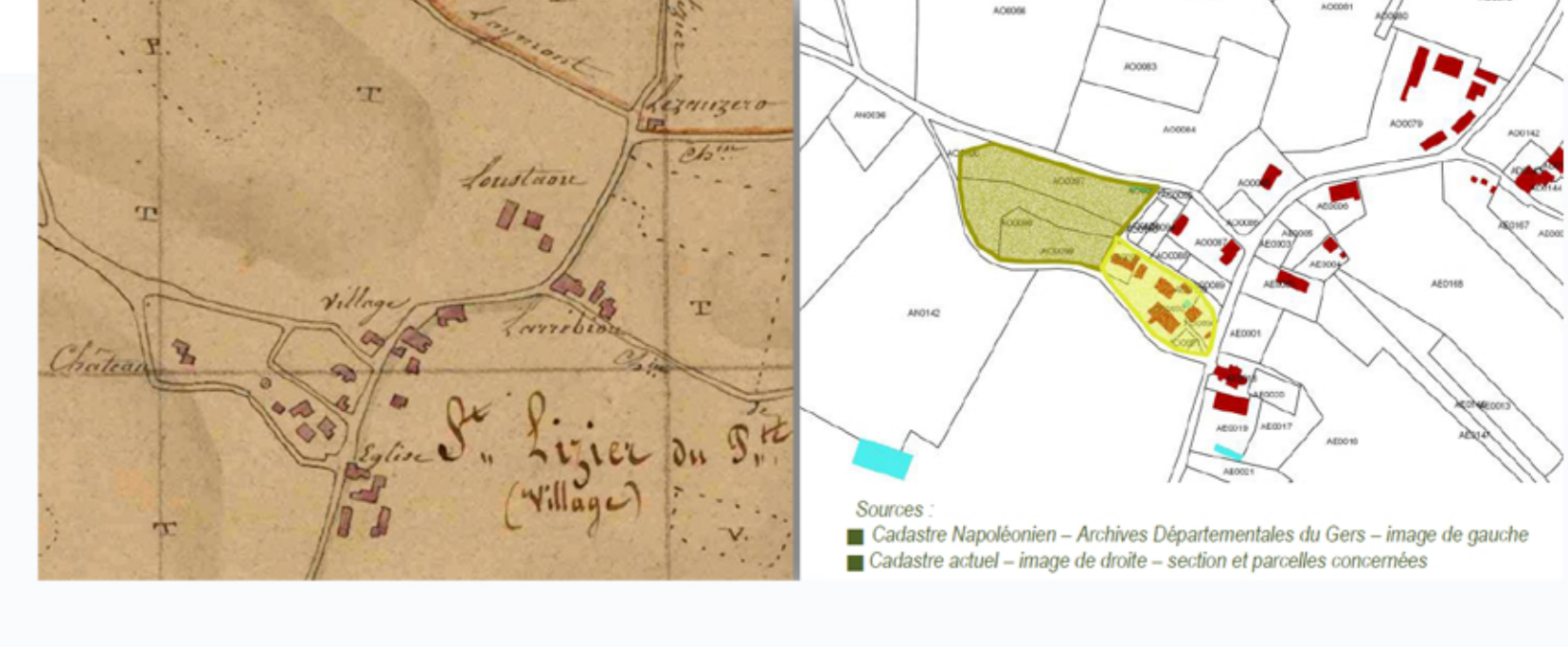
Article . R421-23(i) du Code de l'Urbanisme



EXTRAIT du Plan au 1/5000ème - Secteur du Calaque



La motte castrale du village est répertoriée à la DRAC comme site médiéval et archéologique (parcelles A0 - 90, 91, 92, 93) et comme ancienne Commanderie Templière (A0 - 97, 98, 99).



LEGENDE ELEMENTS PAYSAGERS

- Boisements à préserver
- Haies à préserver
- Ripisylve à préserver
- Chemins ruraux à préserver

LEGENDE GENERALE

- Bâti
- Mares, lacs, plans d'eau et réserves colinaires, rivières et cours d'eau

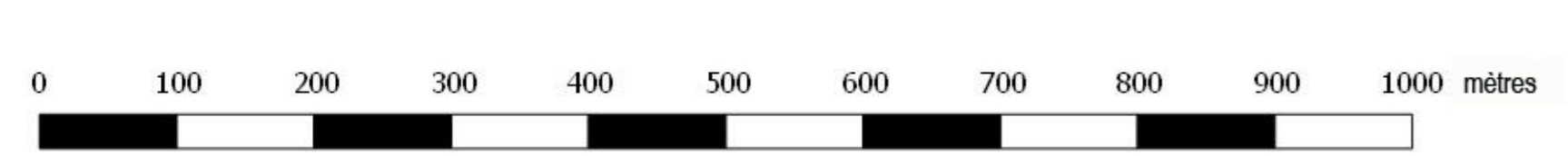
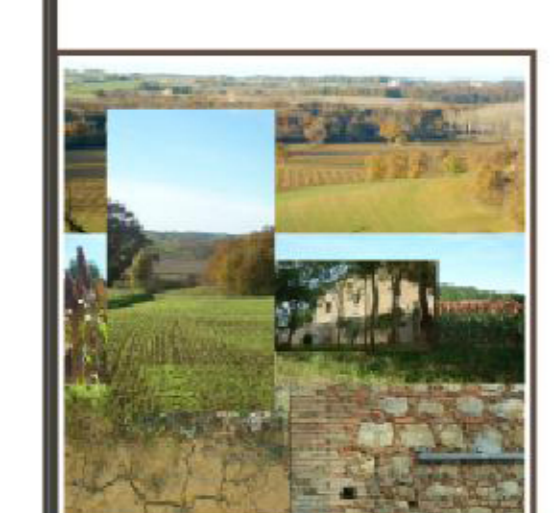
Les voies départementales sont en noir, les voies communales en jaune

Commune de
Saint-Lizier-du-Planté

Elements Paysagers
Art.R.421 - 23 (i)

en application de l'article L.123.1.3

Enquête Publique
Début
Fin
approuvé
CONSEIL MUNICIPAL
PREFET



1/5000e

Urban32