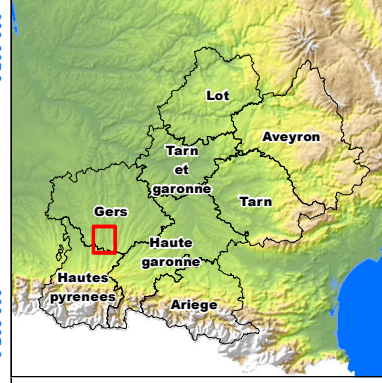
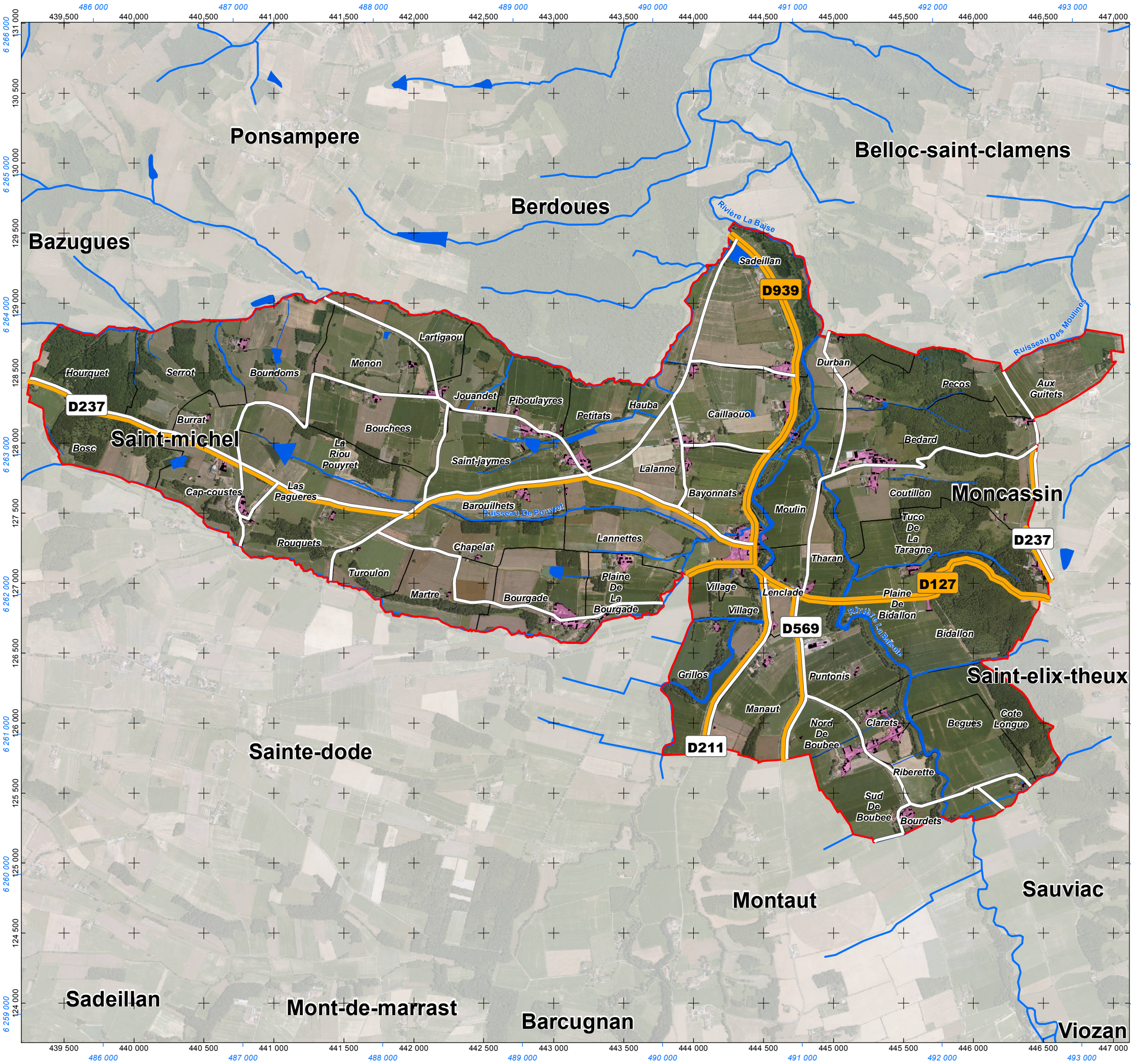
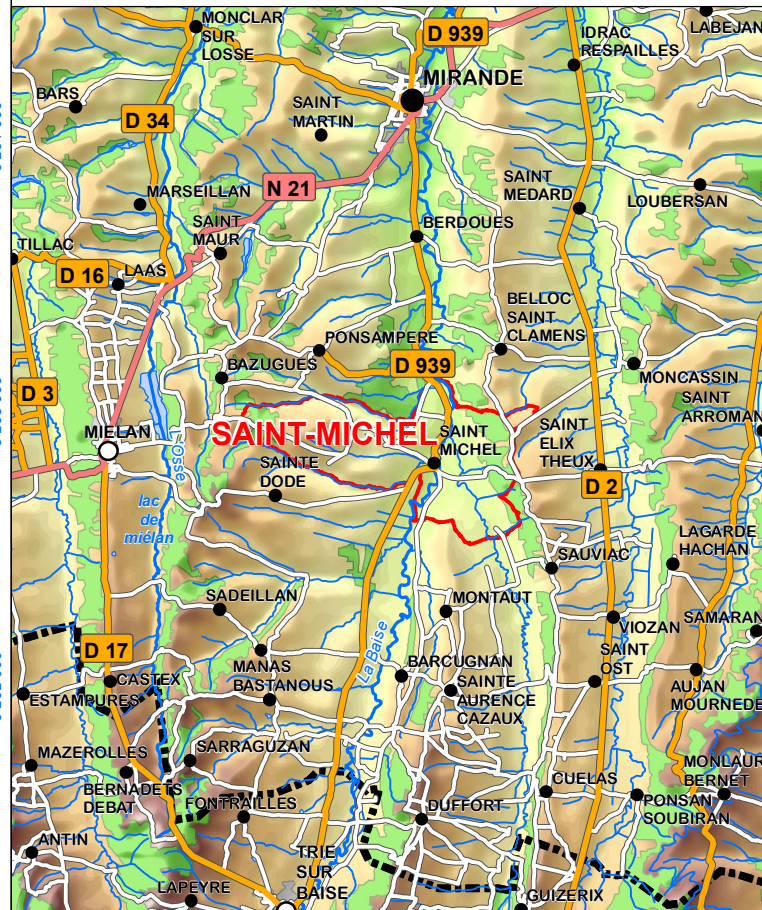


- Carte Communale -
Saint Michel



Localisation et description générale



<p>Voie</p> <ul style="list-style-type: none"> Importance — Liaison principale — Liaison régionale — Liaison locale, Non revêtu — Liaison locale, Revêtu <p>Intérêt</p> <ul style="list-style-type: none"> — Route d'Intérêt Cantonal — Route d'Intérêt Régional <p>Relation intra-batiment</p> <ul style="list-style-type: none"> — Relation intra-batiment <p>Hydrographie</p> <ul style="list-style-type: none"> — Réseau hydrographique <p>Cadastre</p> <ul style="list-style-type: none"> — Limites de Lieu Dit — Bâti cadastré 	<p>Agglomération</p> <ul style="list-style-type: none"> ● Inf. à 1 000 habitants ○ Entre 1 000 et 2 500 hab. ● Entre 2 500 et 5 000 hab. ○ Sup. à 5 000 habitants <p>— Limite communale</p> <p>Limite Administrative</p> <ul style="list-style-type: none"> — Limite départementale <p>Occupation du sol</p> <ul style="list-style-type: none"> — Espace urbain — Espace boisé
--	--

500 250 0 500 Mètres
2 1 0 2 4 6 Kilomètres

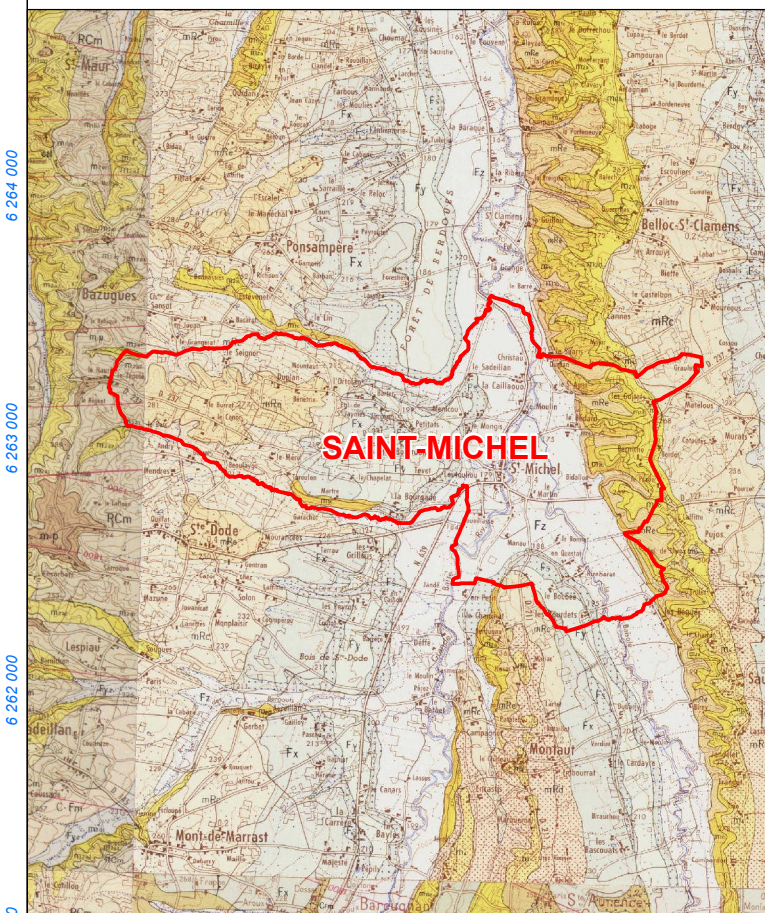
1:27 500
Au format A3
1:200 000

Production : TADD, CACG, Pyrénées Cartographie
Source : Cadastre@DGI, CARTO32@CG32
Projection : Lambert III Zone
Le quadrillage en noir correspond au système de projection NTF - Lambert III Zone. Le quadrillage en bleu correspond au système de projection RGF - Lambert 93









- Carte Communale -
Saint Michel

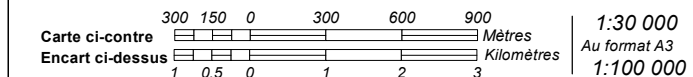


Géologie et topographie

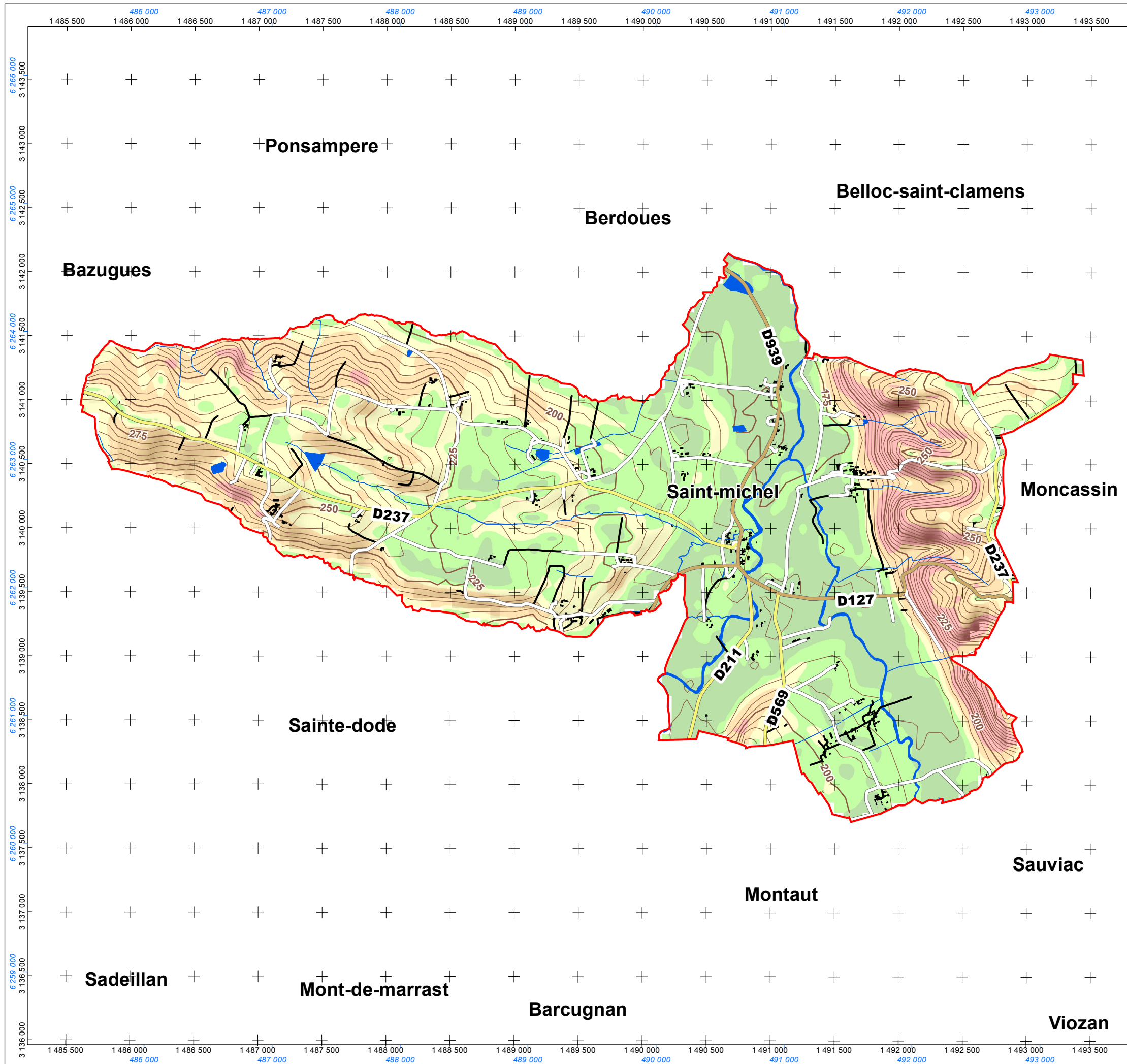


Légende de l'encart disponible sur infoterre.brgm.fr

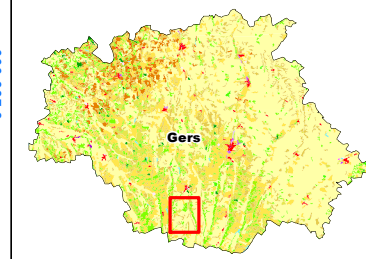
-  Bâti
-  Hydrographie
- Pendage**
-  < 2%
-  [2 - 5% [
-  [5 - 10% [
-  [10 - 20% [
-  > 20%
- Limite administrative**
-  Limite communale



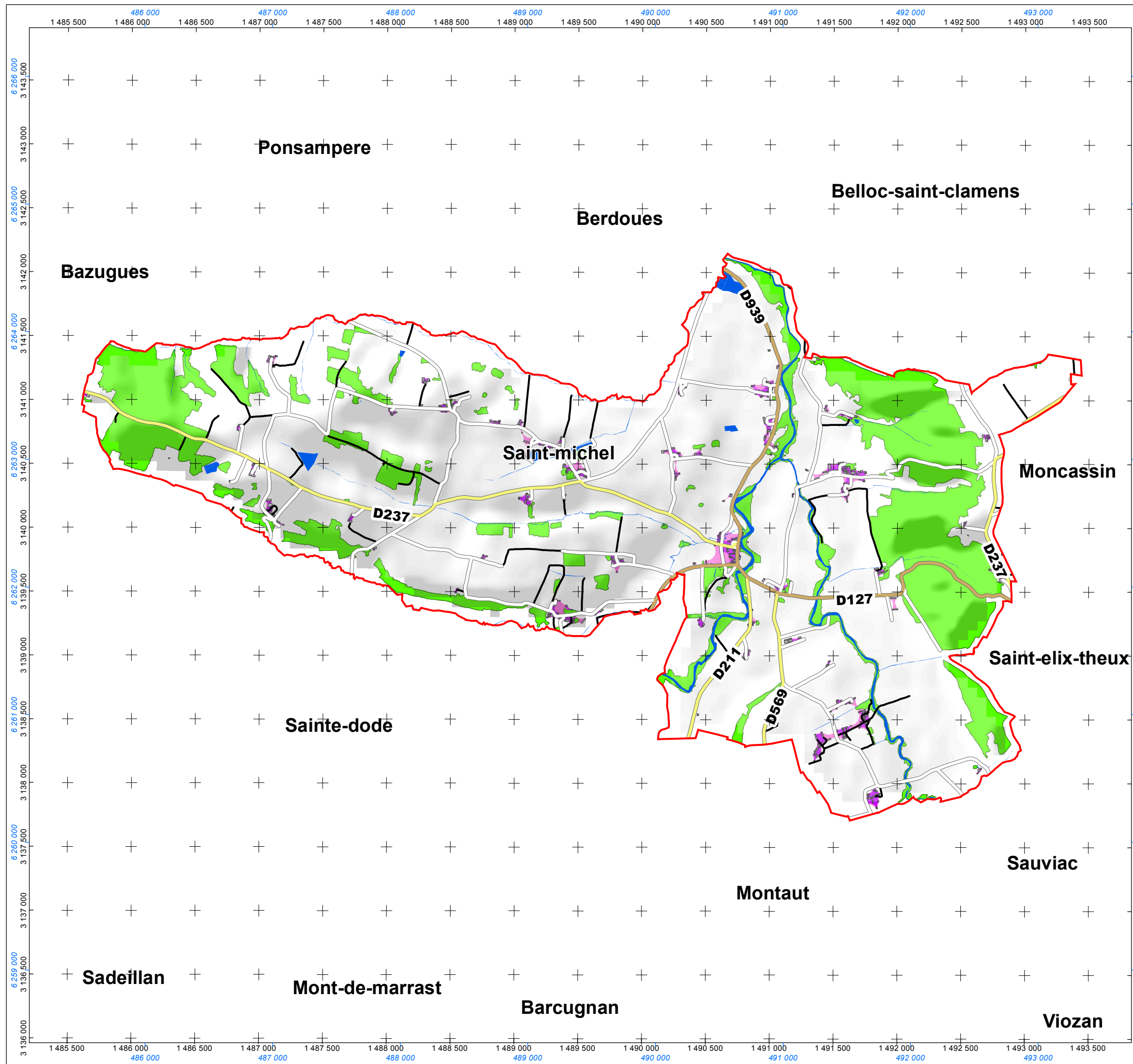
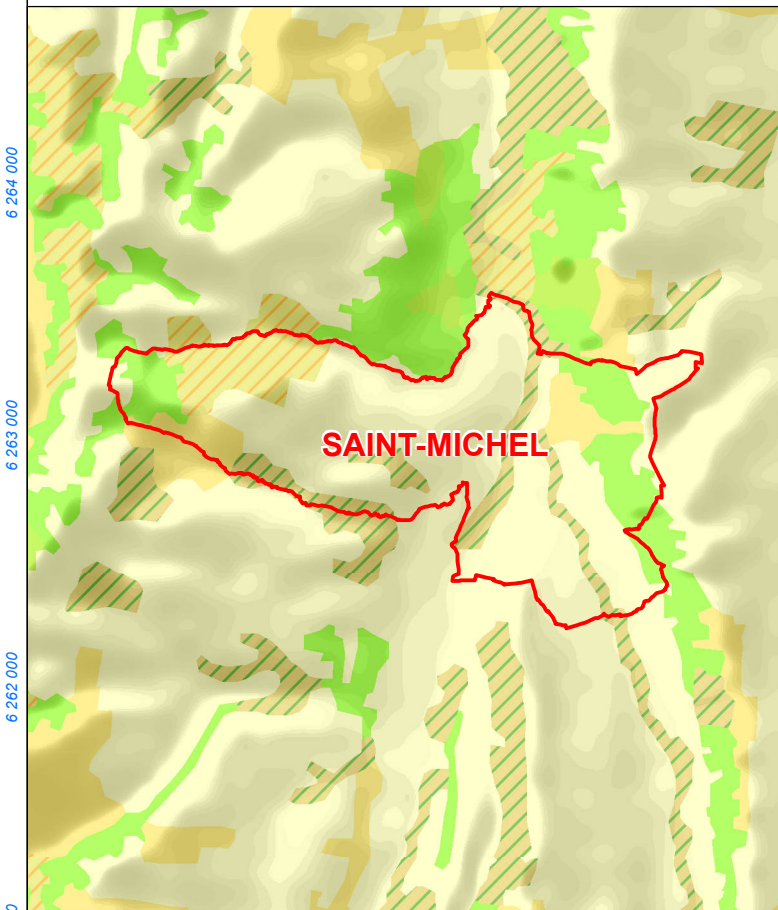
Production : TADD, CACG, Pyrénées Cartographie
 Source : IGN®, BD TOPO®, BD ORTHO® - BRGM®, SCAN GEOL 50K
 Projection : RGF - Lambert 93
 Le quadrillage en noir correspond au système de projection RGF - Lambert Zone 3 (CC44). Le quadrillage en bleu correspond au système de projection RGF - Lambert 93



- Carte Communale -
Saint Michel



Occupation du sol



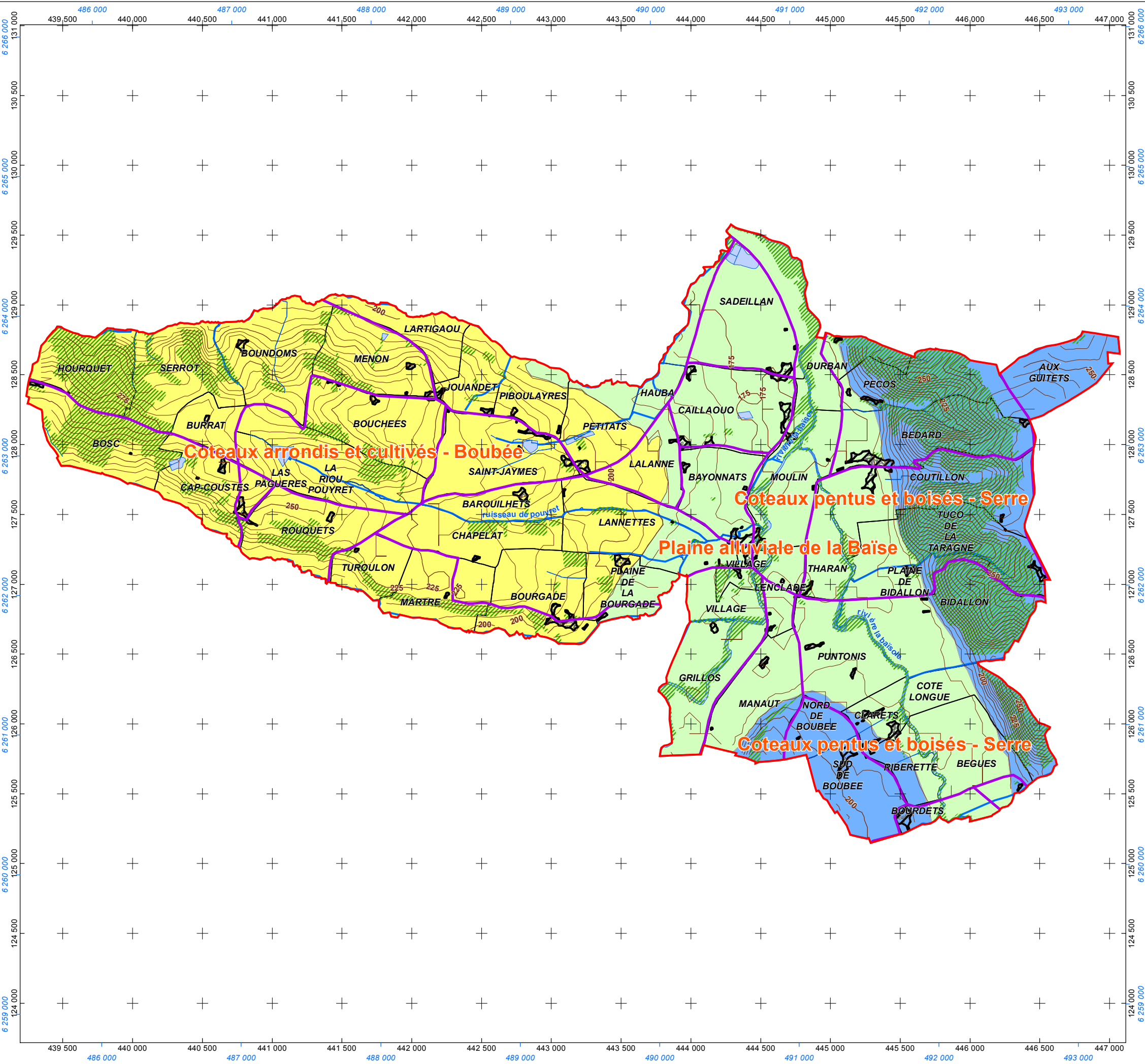
hydrographie	Limite administrative
Bâti	Limite communale
Espaces boisés	Corine Land Cover 2006
Espaces boisés	Tissu urbain discontinu
Emprise urbaine	Terres arables hors périmètres d'irrigation
Habitat regroupé dense	Périmètres irrigués en permanence
Habitat regroupé lâche	Prairies
	Systèmes culturaux et parcellaires complexes
	Surfaces essentiellement agricoles, interrompues par des espaces naturels importants
	Forêts de feuillus
	Forêt de conifères
	Forêts mélangées
	Pelouses et pâturages naturels
	Landes et broussailles
	Forêt et végétation arbustive en mutation
	Tourbières

Carte ci-contre : 300 150 0 300 600 900 Mètres
 Encart ci-dessus : 1 0,5 0 1 2 3 Kilomètres
 1:30 000 Au format A3
 1:100 000

Production : TADD, CAG, Pyrénées Cartographie
 Source : IGN®, BD TOPO®, BD ORTHO®
 Projection : RGF - Lambert 93
 Le quadrillage en noir correspond au système de projection RGF - Lambert Zone 3 (CC44). Le quadrillage en bleu correspond au système de projection RGF - Lambert 93

Légende

- Entités paysagères**
- Coteaux pentus et boisés
- Plaine alluviale de la Baïse
- Coteaux arrondis et cultivés
- Plateau
- Éléments structurants**
- Espaces boisés
- Voirie
- Zones urbanisées**
- Espace urbain lâche
- Courbes de niveau**
- Equidistance (5 m)
- Majeures
- Mineures
- Hydrographie**
- Réseau hydrographique
- Plan d'eau
- Cadastre**
- Limites de Lieu Dit
- Bâti cadastré



Carte Communale
Saint Michel
Éléments du paysage





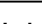

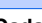
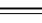


Source : Cadastre@DGI, CARTO32@CG32

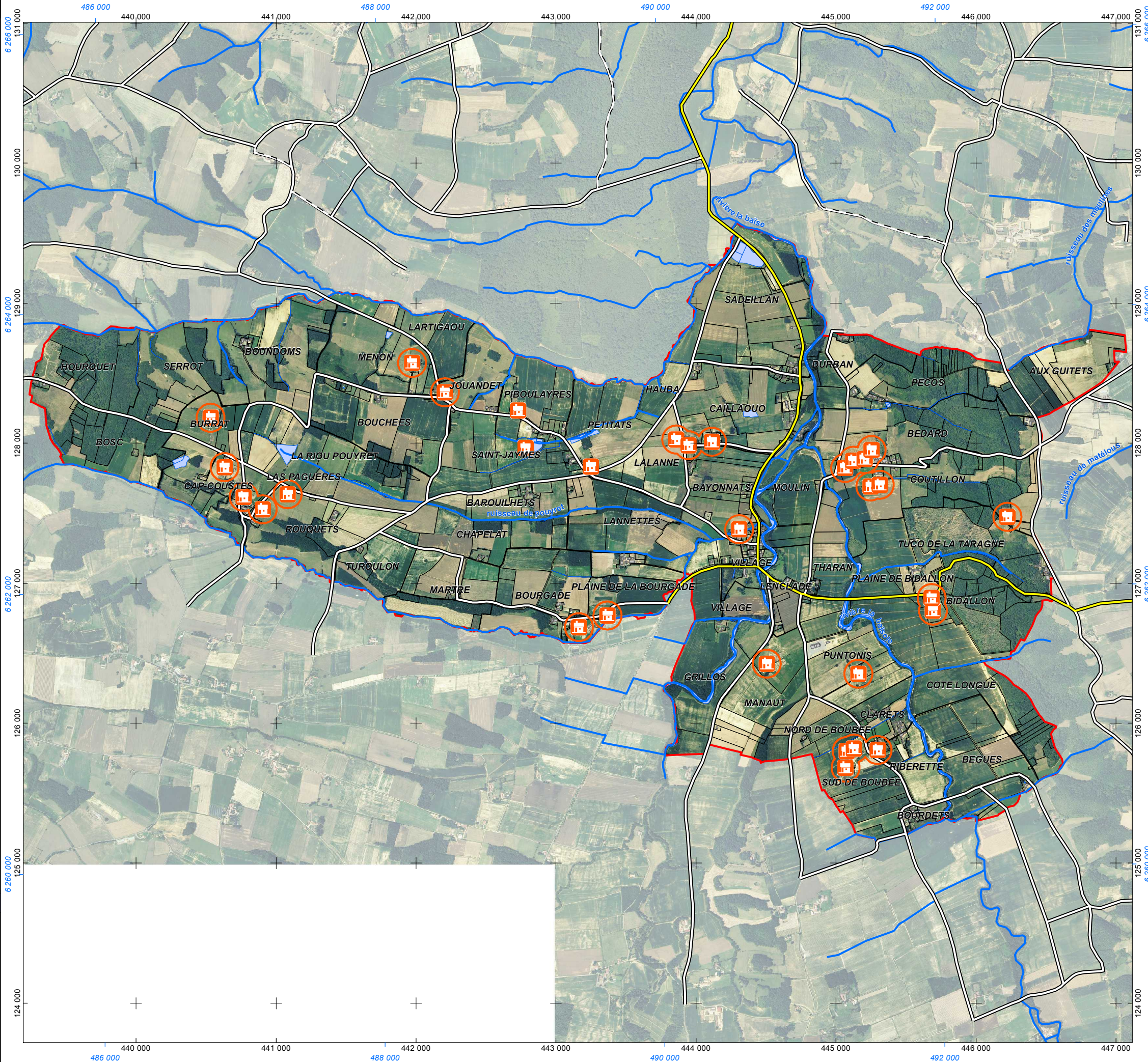
Projection : Lambert III Zone
Le quadrillage en noir correspond au système de projection NTF - Lambert III Zone. Le quadrillage en bleu correspond au système de projection RGF - Lambert 93

Maître d'ouvrage :
Commune de Saint Michel

Maître d'oeuvre :
TADD, CACG, Pyrénées Cartographie

Légende

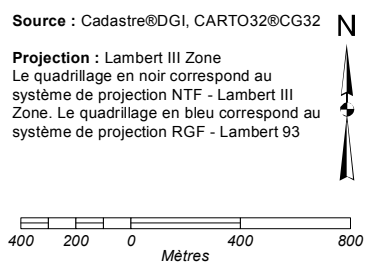
- Agriculture**
-  Bâtiments agricoles
- Voirie**
-  Liaison principale, Revêtu
-  Liaison régionale, Revêtu
-  Liaison locale, Non revêtu
-  Liaison locale, Revêtu
- Hydrographie**
-  Réseau hydrographique
-  Plan d'eau
- Cadastre**
-  Limites de Lieu Dit
-  Limites parcellaires
-  Bâti cadastré



- Carte Communale -
Saint Michel
L'activité agricole sur le territoire communal

Source : Cadastre@DGI, CARTO32@CG32

Projection : Lambert III Zone
Le quadrillage en noir correspond au système de projection NTF - Lambert III Zone. Le quadrillage en bleu correspond au système de projection RGF - Lambert 93



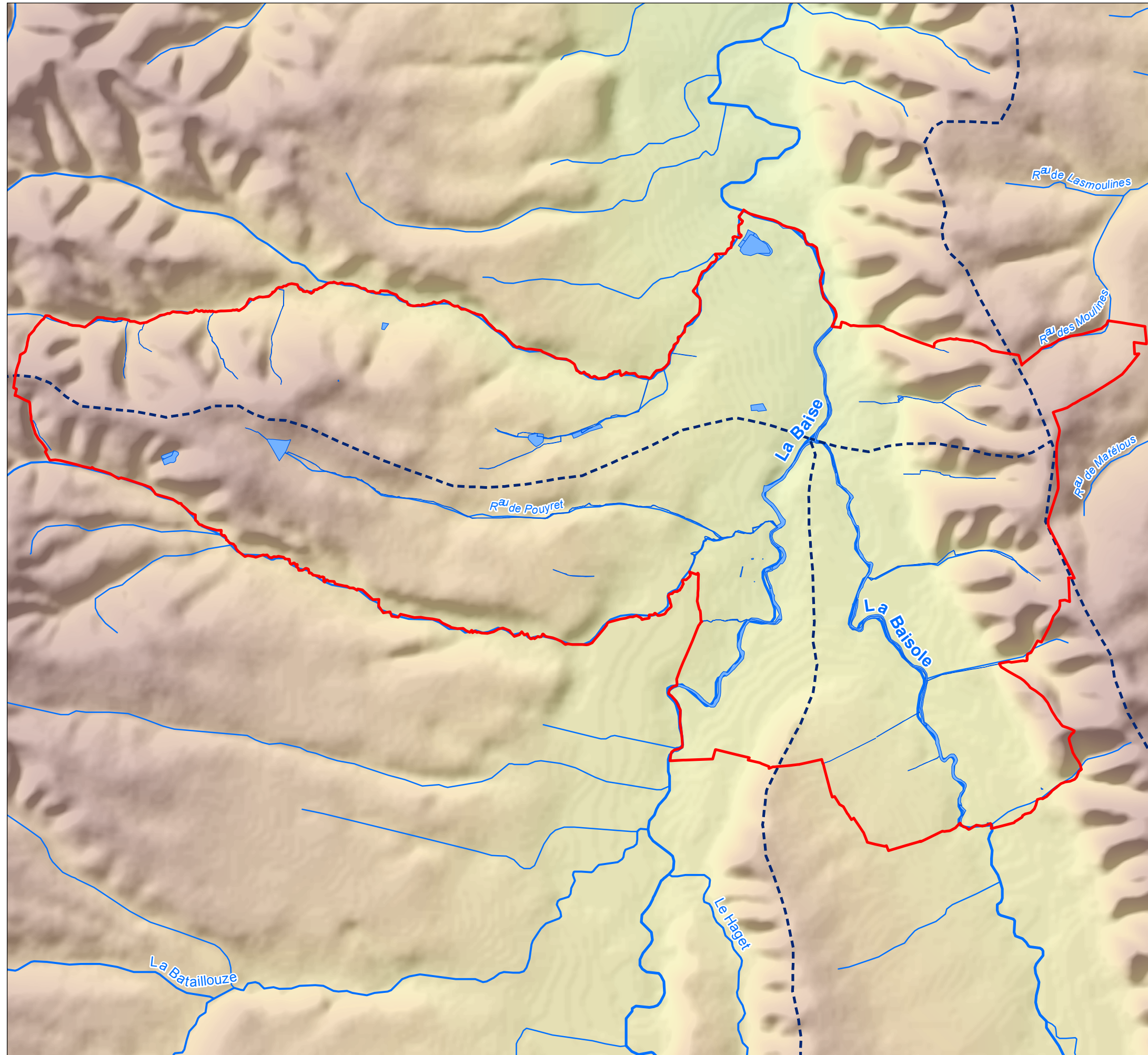
Maitre d'ouvrage :
Commune de Saint Michel

Maitre d'oeuvre :
TADD, CACG, Pyrénées Cartographie



Légende

- Réseau hydrographique
- Cours d'eau principaux
 - Cours d'eau secondaire
 - Cours d'eau mineurs
 - Etendue d'eau
 - Limite de bassin versant
 - Sources captées
 - STEP
 - Zones inondables



Juillet
2012

06



- Carte Communale -

Saint Michel

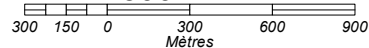
Composantes physiques
et géographiques :
Hydrographie générale

Source : SANDRE, BD Carthage

Projection : Lambert III Zone
Le quadrillage en noir correspond au
système de projection NTF - Lambert III
Zone. Le quadrillage en bleu correspond au
système de projection RGF - Lambert 93



1:27 500 au format A3



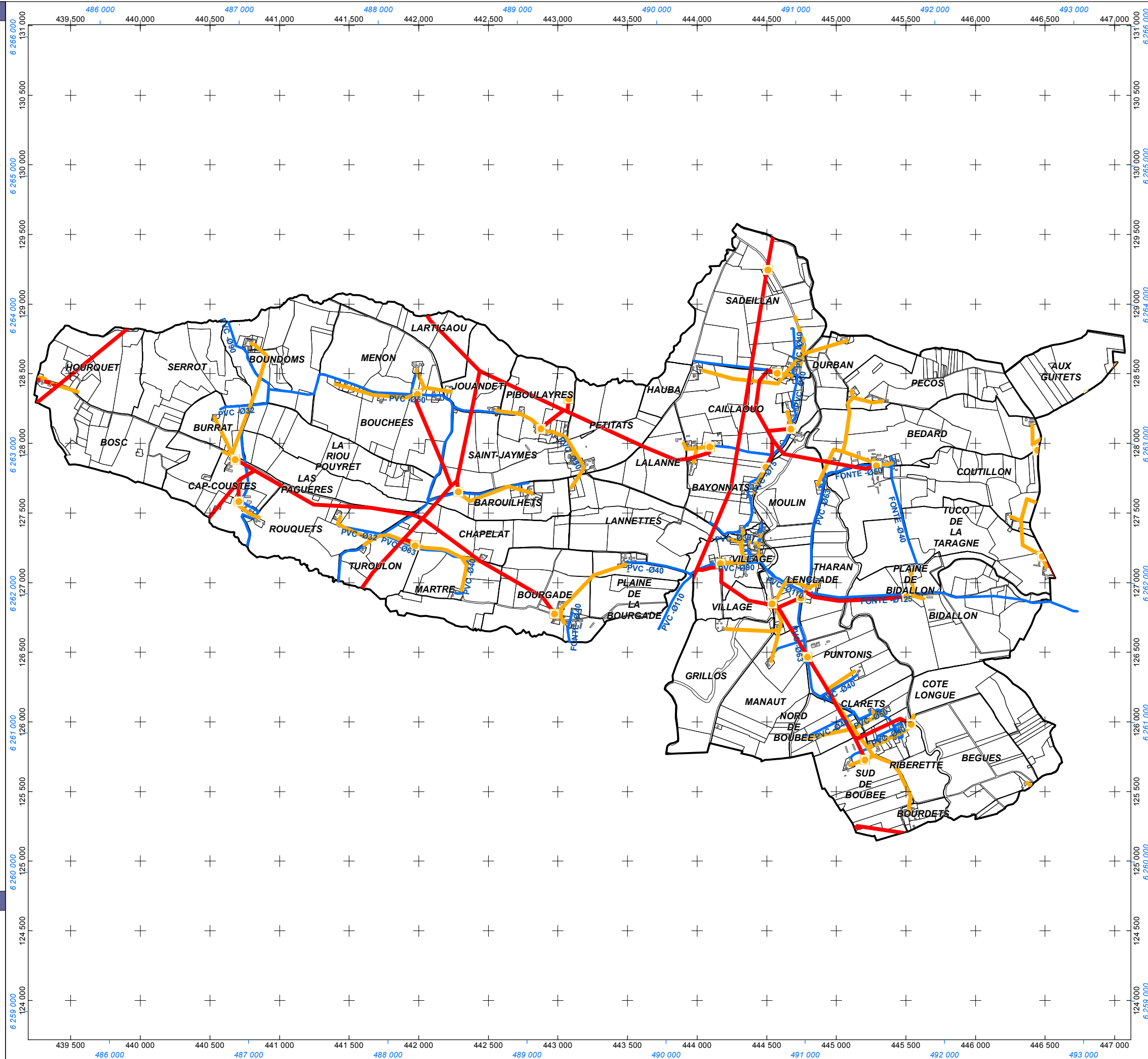
Maître d'ouvrage :
Commune de
Saint Michel
Maître d'oeuvre :
TADD, CACG
Pyrénées Cartographie

Légende

- Réseau AEP
- Réseau électrique**
- Basse tension (BT-Aérien)
- - - Basse tension (BT-Cable)
- Haute Tension (HTA-Aérien)
- - - Haute Tension (HTA-Cable)
- Poste électrique
- Cadastré**
- Limites de Lieu Dit
- Limites parcellaires
- Bâti cadastré

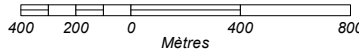


- Carte Communale -
Saint Michel
Réseaux



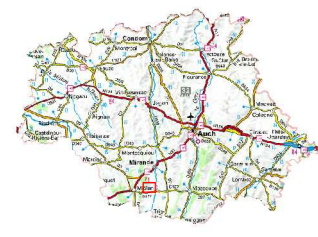
Source : Cadastre@DGI, CARTO32@CG32

Projection : Lambert III Zone
Le quadrillage en noir correspond au système de projection NTF - Lambert III Zone. Le quadrillage en bleu correspond au système de projection RGF - Lambert 93

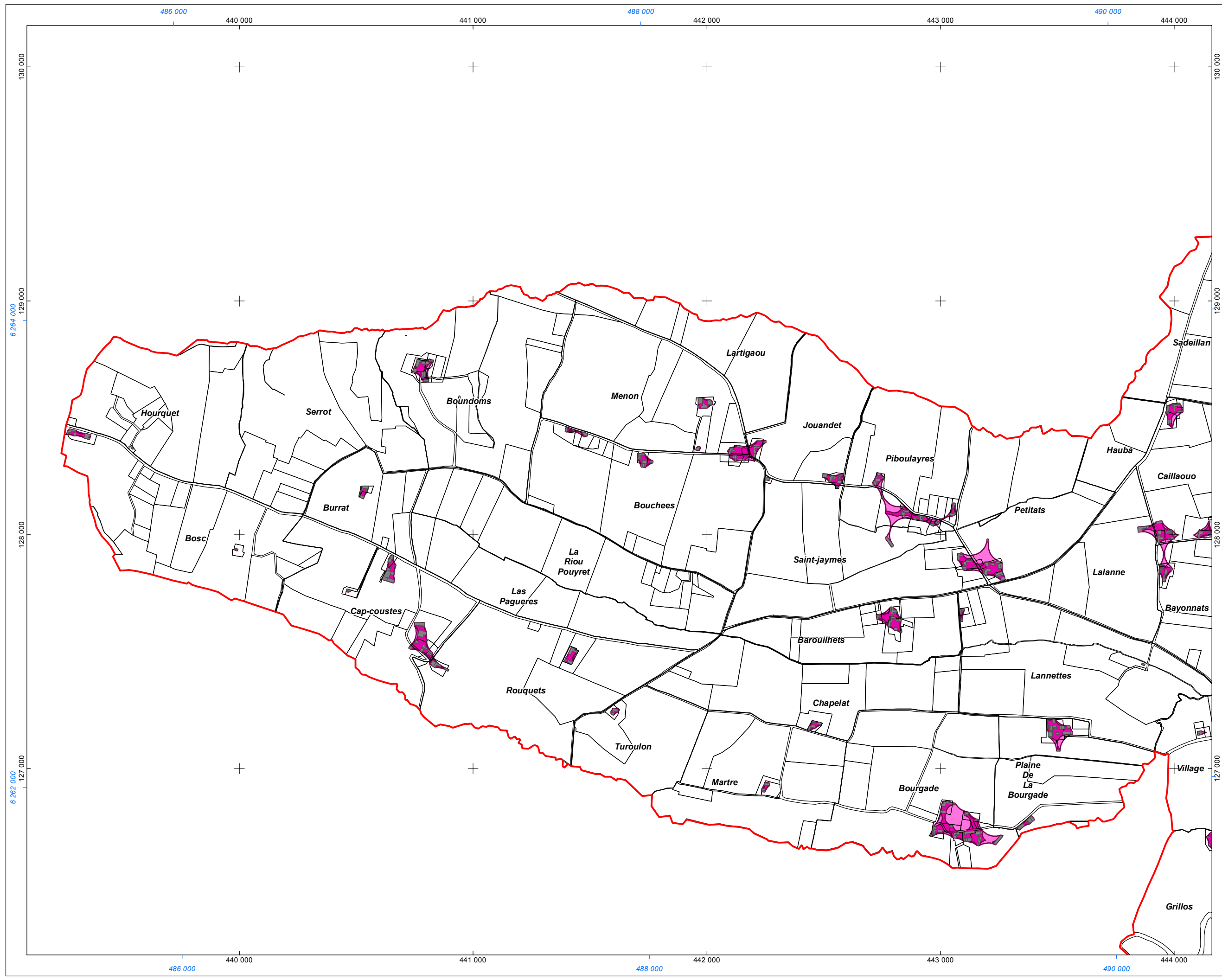


Maître d'ouvrage :
Commune de Saint Michel
Maître d'oeuvre :
TADD, CACG, Pyrénées Cartographie





- Carte Communale - Saint-Michel Densité urbaine

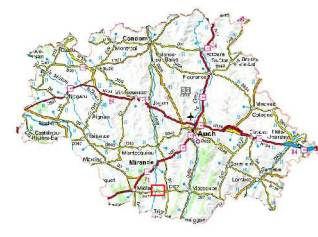


- Relation intra-batiment faible
 - Relation intra-batiment forte
- Cadastré**
- Limites de Lieu Dit
 - Parcelle
 - Bâti cadastré

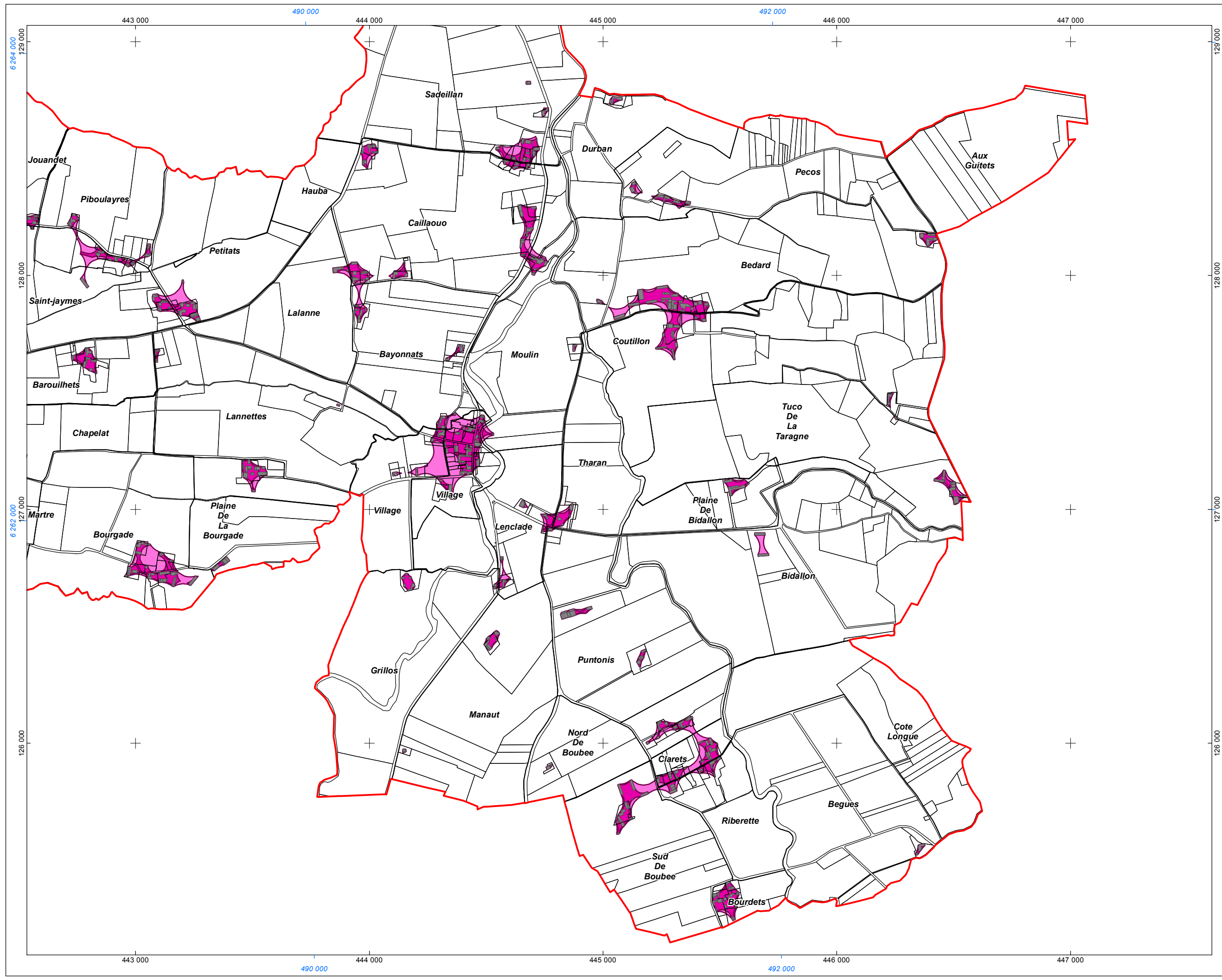
1:15 000 au format A3
 100 50 0 100 200 300 Mètres

Production : TADD, CACG, Pyrénées
 Cartographie
 Source : Cadastre@DGI, CARTO32@CG32
 Projection : Lambert III Zone
 Le quadrillage en noir correspond au système
 de projection NTF - Lambert III Zone. Le
 quadrillage en bleu correspond au système de





- Carte Communale -
Saint-Michel
Densité urbaine



Relation intra-batiment faible
 Relation intra-batiment forte
Cadastre
 Limites de Lieu Dit
 Parcelle
 Bâti cadastré

1:15 000 au format A3

 Production : TADD, CACG, Pyrénées Cartographie
 Source : Cadastre@DGI, CARTO32@CG32
 Projection : Lambert III Zone
 Le quadrillage en noir correspond au système de projection NTF - Lambert III Zone. Le quadrillage en bleu correspond au système de



Légende

Zonage réglementaire

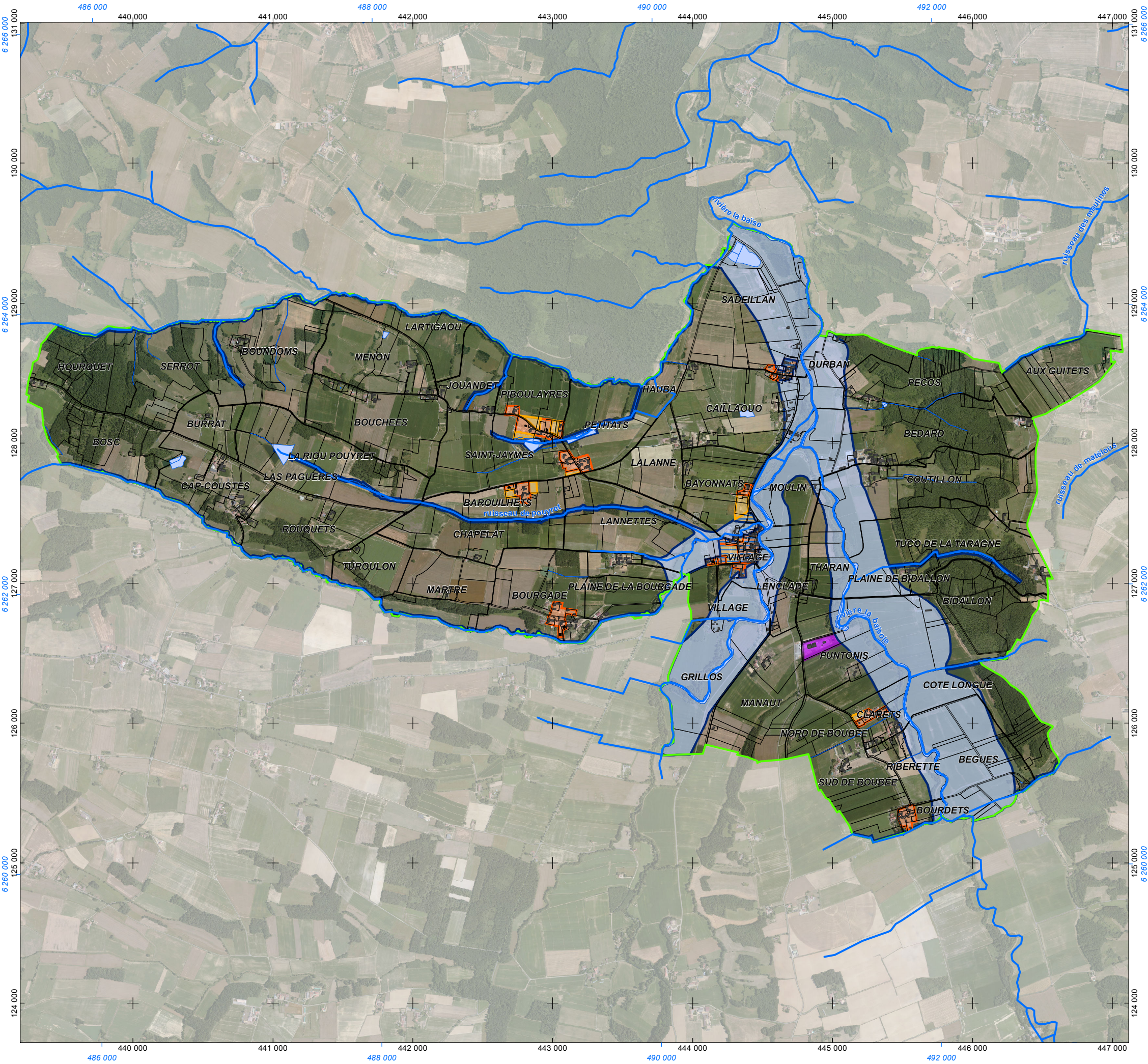
- ZC1 : Zone Constructible
- ZC2u : Zone constructible sous réserve des équipements[urbanisé]
- ZC2iu : Zone constructible inondable sous réserve des équipements[urbanisé]
- ZC2au : Zone constructible sous réserve des équipements [à urbaniser]
- ZC2iau : Zone inondable constructible sous réserve des équipements [à urbaniser]
- ZA2 : zone constructible à usage artisanal sous réserve d'équipements
- ZN : Zone Naturelle
- ZNi : Zone Naturelle inondable

Hydrographie

- Réseau hydrographique
- Plan d'eau

Cadastre

- Limites de Lieu Dit
- Limites parcellaires
- Bâti cadastré
- Bâti non-cadastré



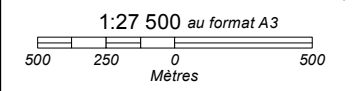
- Carte Communale -

Saint Michel

Zonage réglementaire

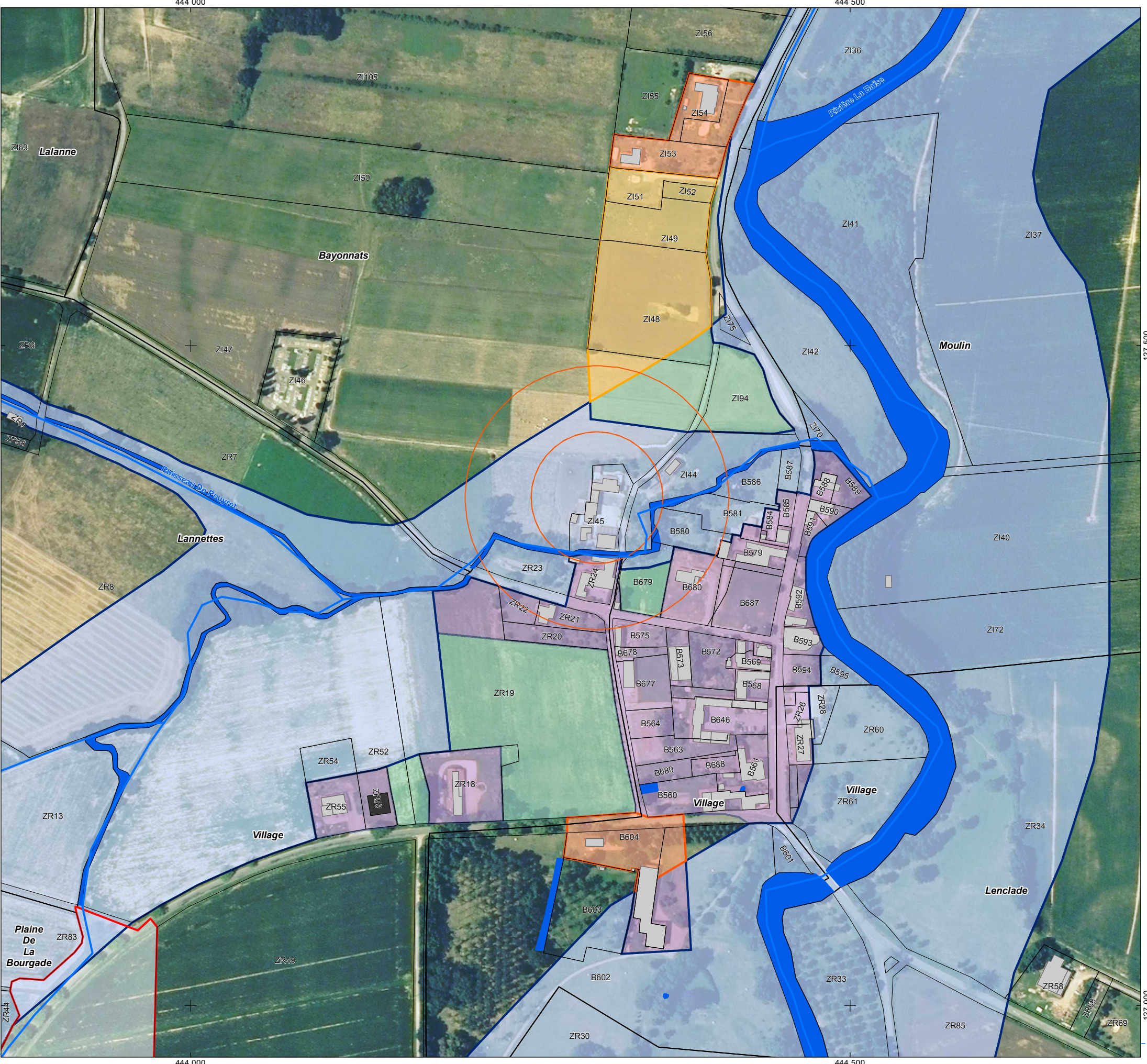
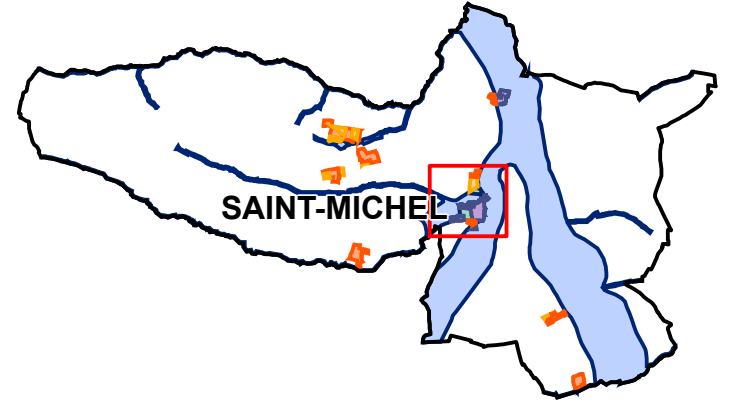
Source : Cadastre@DGI, CARTO32@CG32

Projection : Lambert III Zone
 Le quadrillage en noir correspond au système de projection NTF - Lambert III Zone. Le quadrillage en bleu correspond au système de projection RGF - Lambert 93





Zonage réglementaire



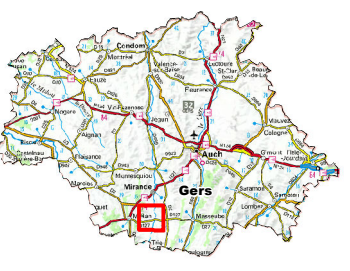
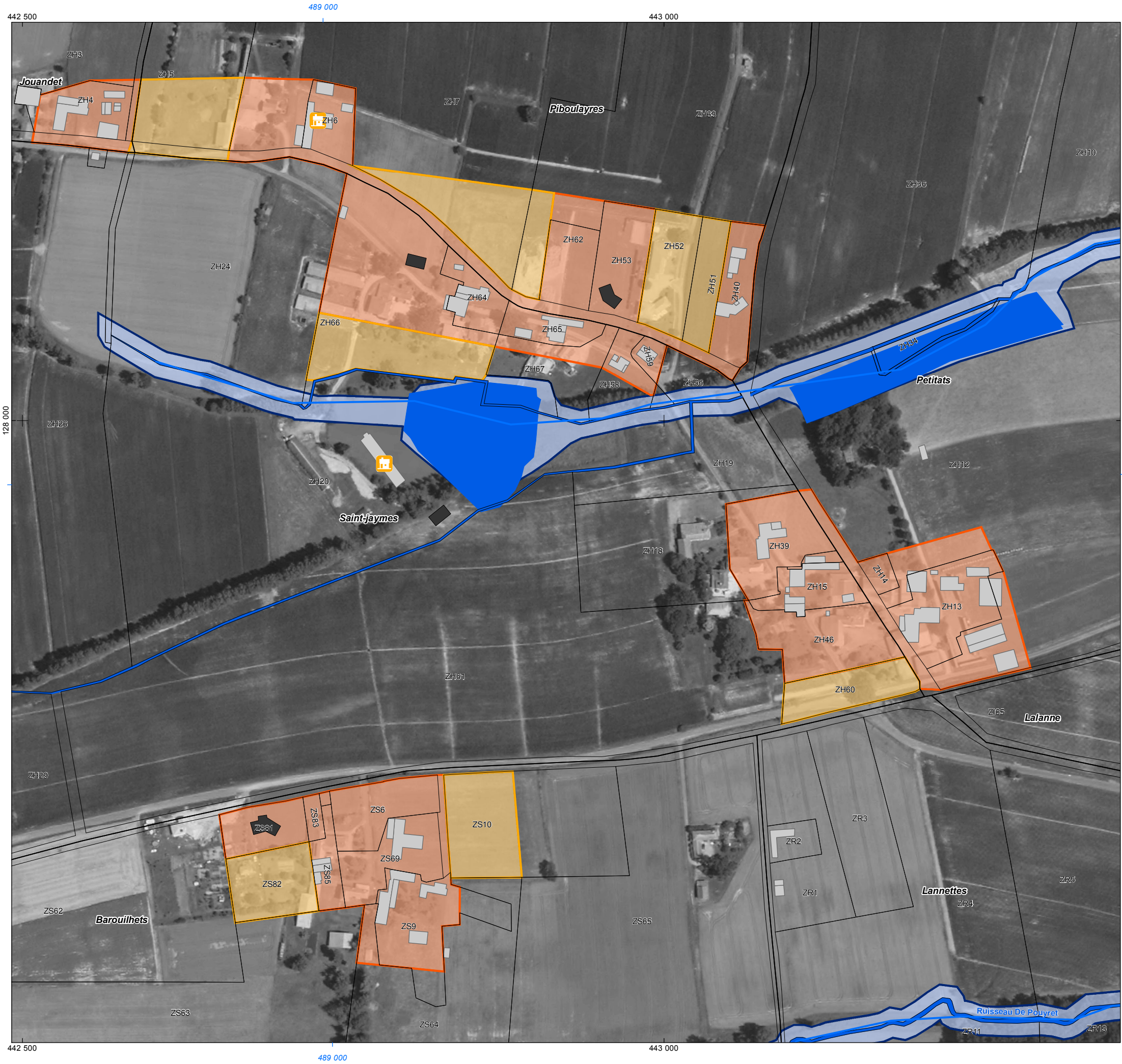
Village
 ZC2u : 8 124 m²
 ZC2iau : 2,5322 Ha
 ZC2iu : 4,5937 Ha
 ZC2au : 1,2565 Ha

- | | |
|---|---|
| <p>Cadastre</p> <ul style="list-style-type: none"> □ Limites de Lieu Dit □ Limites parcellaires ■ Bâti cadastré ■ Bâti non-cadastré <p>Agriculture</p> <ul style="list-style-type: none"> ■ Exploitation agricole ■ Elevage ■ Elevage ICPE <p>Distances préconisées</p> <ul style="list-style-type: none"> ■ Exploit. agri / Elevage (RSD) - 50m ■ Elevage (ICPE) - 100m <p>Hydrographie</p> <ul style="list-style-type: none"> — Réseau hydrographique ■ Plan d'eau | <p>Limite administrative</p> <ul style="list-style-type: none"> □ Limite communale <p>Zonage réglementaire</p> <ul style="list-style-type: none"> ■ ZC2u : Zone constructible sous réserve des équipements [urbanisée] ■ ZC2iu : Zone constructible inondable sous réserve des équipements [urbanisée] ■ ZC2au : Zone constructible sous réserve des équipements [à urbaniser] ■ ZC2iau : Zone constructible inondable sous réserve des équipements [à urbaniser] ■ ZN : Zone Naturelle ■ ZNI : Zone Naturelle inondable (R 111-2) |
|---|---|

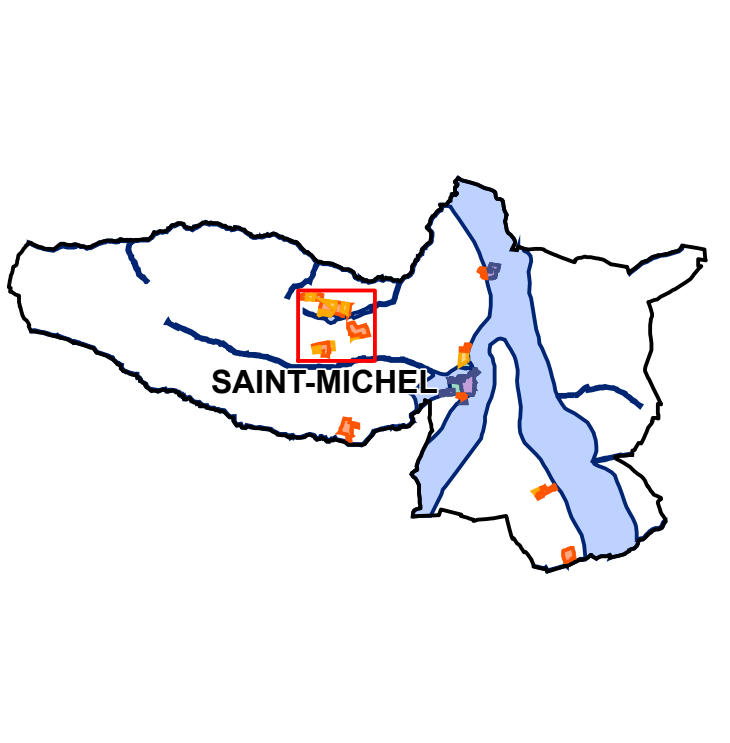
Carte ci-contre : 1:3 000
 Encart ci-dessus : 1:85 000

Production : TADD, CACG, Pyrénées Cartographie
 Source : Cadastre@DGI, CARTO32@CG32, SCAN1000@IGN
 Projection : Lambert III Zone

Le quadrillage en noir correspond au système de projection NTF - Lambert III Zone. Le quadrillage en bleu correspond au système de projection RGF - Lambert 93



Zonage réglementaire



Piboulayres ZC2u : 3,8227 Ha	ZC2au : 2,1897 Ha
Lalanne ZC2u : 2,3820 Ha	ZC2au : 3 050 m ²
Barioulhets ZC2u : 1,6047 Ha	ZC2au : 7 908 m ²

Cadastré

- Limites de Lieu Dit
- Limites parcellaires
- Bâti cadastré
- Bâti non-cadastré

Agriculture

- 🏠 Exploitation agricole
- 🏠 Elevage
- 🏠 Elevage ICPE

Distances préconisées

- 📏 Exploit. agri / Elevage (RSD) - 50m
- 📏 Elevage (ICPE) - 100m

Hydrographie

- 🌊 Réseau hydrographique
- 🌊 Plan d'eau

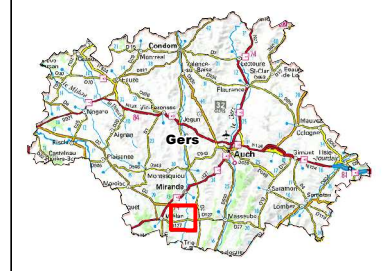
Limite administrative

- Limite communale

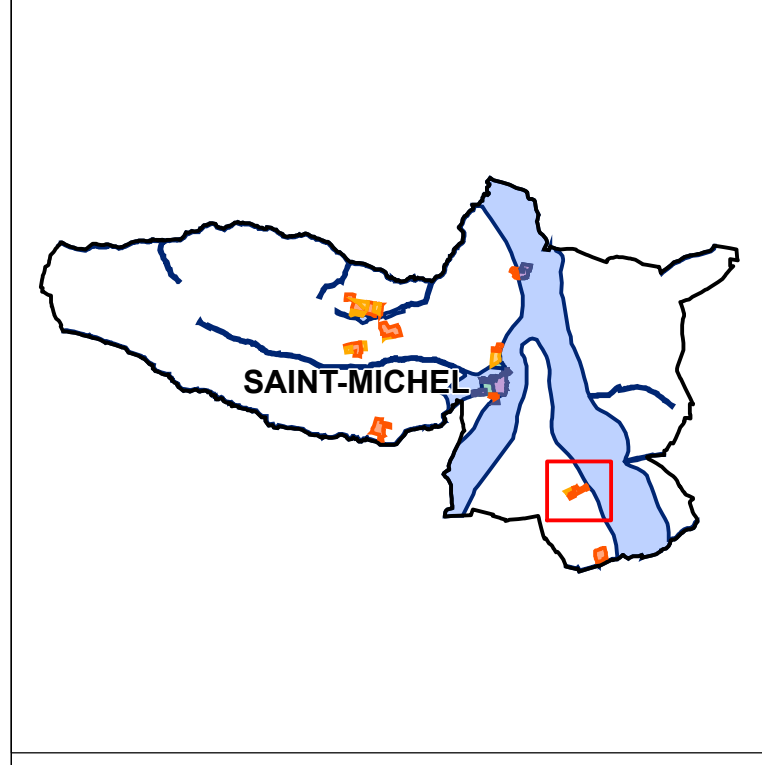
Zonage réglementaire

- 🏠 ZC2u : Zone constructible sous réserve des équipements [urbanisée]
- 🏠 ZC2iu : Zone constructible inondable sous réserve des équipements [urbanisée]
- 🏠 ZC2au : Zone constructible sous réserve des équipements [à urbaniser]
- 🏠 ZC2iau : Zone constructible inondable sous réserve des équipements [à urbaniser]
- 🌿 ZN : Zone Naturelle
- 🌊 ZNi : Zone Naturelle inondable (R 111-2)

Carte ci-contre : 1:3 000
Encart ci-dessus : 1:85 000



Zonage réglementaire

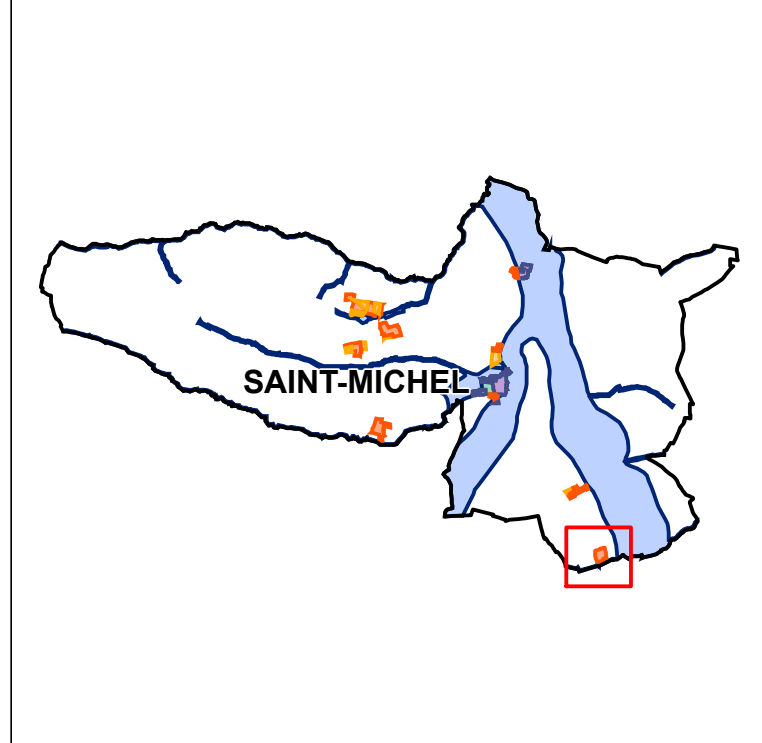


Clarets
 ZC2u : 1,0719 Ha ZC2au : 4 326 m²

- | | |
|---|---|
| <p>Cadastre</p> <ul style="list-style-type: none"> □ Limites de Lieu Dit □ Limites parcellaires ■ Bâti cadastré ■ Bâti non-cadastré <p>Agriculture</p> <ul style="list-style-type: none"> 🏠 Exploitation agricole 🐄 Elevage 🐄 Elevage ICPE <p>Distances préconisées</p> <ul style="list-style-type: none"> 📏 Exploit. agri / Elevage (RSD) - 50m 📏 Elevage (ICPE) - 100m <p>Hydrographie</p> <ul style="list-style-type: none"> 🌊 Réseau hydrographique 🌊 Plan d'eau | <p>Limite administrative</p> <ul style="list-style-type: none"> □ Limite communale <p>Zonage réglementaire</p> <ul style="list-style-type: none"> 🏠 ZC2u : Zone constructible sous réserve des équipements [urbanisée] 🏠 ZC2iu : Zone constructible inondable sous réserve des équipements [urbanisée] 🏠 ZC2au : Zone constructible sous réserve des équipements [à urbaniser] 🏠 ZC2iau : Zone constructible inondable sous réserve des équipements [à urbaniser] 🌿 ZN : Zone Naturelle 🌊 ZNi : Zone Naturelle inondable (R 111-2) |
|---|---|




Zonage réglementaire



Boubé Sud
ZC2u : 1,6163 Ha

- | | |
|--|--|
| <p>Cadastre</p> <ul style="list-style-type: none"> Limites de Lieu Dit Limites parcellaires Bâti cadastré Bâti non-cadastré <p>Agriculture</p> <ul style="list-style-type: none"> Exploitation agricole Elevage Elevage ICPE <p>Distances préconisées</p> <ul style="list-style-type: none"> Exploit. agri / Elevage (RSD) - 50m Elevage (ICPE) - 100m <p>Hydrographie</p> <ul style="list-style-type: none"> Réseau hydrographique Plan d'eau | <p>Limite administrative</p> <ul style="list-style-type: none"> Limite communale <p>Zonage réglementaire</p> <ul style="list-style-type: none"> ZC2u : Zone constructible sous réserve des équipements [urbanisée] ZC2iu : Zone constructible inondable sous réserve des équipements [urbanisée] ZC2au : Zone constructible sous réserve des équipements [à urbaniser] ZC2iau : Zone constructible inondable sous réserve des équipements [à urbaniser] ZN : Zone Naturelle ZNi : Zone Naturelle inondable (R 111-2) |
|--|--|



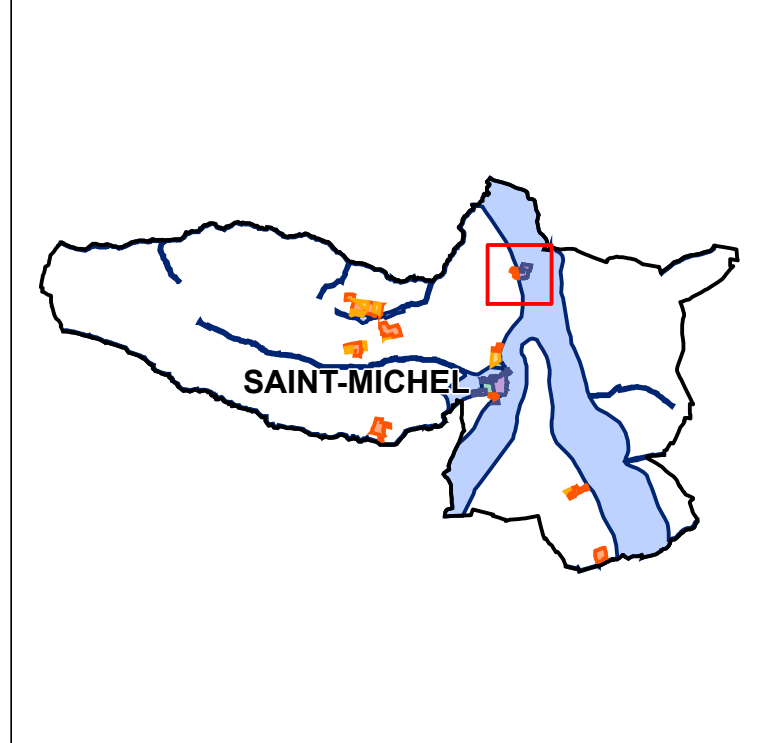


Juin 2013

15

- Carte Communale -
Saint Michel

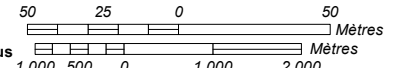
Zonage réglementaire



Cailaou
 ZC2u : 5 041 m² ZC2au : 1,4283 Ha

<p>Cadastre</p> <ul style="list-style-type: none"> Limites de Lieu Dit Limites parcellaires Bâti cadastré Bâti non-cadastré <p>Agriculture</p> <ul style="list-style-type: none"> Exploitation agricole Elevage Elevage ICPE <p>Distances préconisées</p> <ul style="list-style-type: none"> Exploit. agri / Elevage (RSD) - 50m Elevage (ICPE) - 100m <p>Hydrographie</p> <ul style="list-style-type: none"> Réseau hydrographique Plan d'eau 	<p>Limite administrative</p> <ul style="list-style-type: none"> Limite communale <p>Zonage réglementaire</p> <ul style="list-style-type: none"> ZC2u : Zone constructible sous réserve des équipements [urbanisée] ZC2iu : Zone constructible inondable sous réserve des équipements [urbanisée] ZC2au : Zone constructible sous réserve des équipements [à urbaniser] ZC2iau : Zone constructible inondable sous réserve des équipements [à urbaniser] ZN : Zone Naturelle ZNi : Zone Naturelle inondable (R 111-2)
---	---


Carte ci-contre : 1:2 500
 Encart ci-dessus : 1:85 000



Mètres

Au format A3

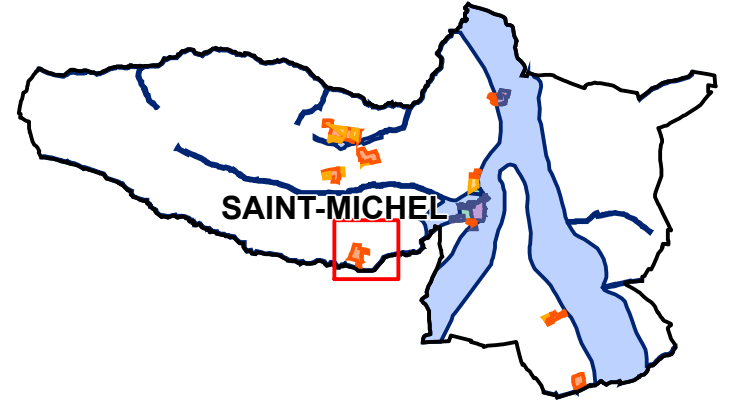
1:2 500
 Au format A3
 1:85 000



Production : TADD, CACG, Pyrénées Cartographie
 Source : Cadastre@DGI, CARTO32@CG32, SCAN1000@IGN
 Projection : Lambert III Zone
 Le quadrillage en noir correspond au système de projection NTF - Lambert III Zone. Le quadrillage en bleu correspond au système de projection RGF - Lambert 93



Zonage réglementaire



Bourgade
ZC2u : 2,3253 Ha

- | | |
|---|---|
| <p>Cadastre</p> <ul style="list-style-type: none"> □ Limites de Lieu Dit □ Limites parcellaires ■ Bâti cadastré ■ Bâti non-cadastré <p>Agriculture</p> <ul style="list-style-type: none"> 🏡 Exploitation agricole 🏠 Elevage 🐄 Elevage ICPE <p>Distances préconisées</p> <ul style="list-style-type: none"> 📏 Exploit. agri / Elevage (RSD) - 50m 📏 Elevage (ICPE) - 100m <p>Hydrographie</p> <ul style="list-style-type: none"> 🌊 Réseau hydrographique 🟦 Plan d'eau | <p>Limite administrative</p> <ul style="list-style-type: none"> □ Limite communale <p>Zonage réglementaire</p> <ul style="list-style-type: none"> 🟠 ZC2u : Zone constructible sous réserve des équipements [urbanisée] 🟡 ZC2iu : Zone constructible inondable sous réserve des équipements [urbanisée] 🟡 ZC2au : Zone constructible sous réserve des équipements [à urbaniser] 🟢 ZC2iau : Zone constructible inondable sous réserve des équipements [à urbaniser] 🟢 ZN : Zone Naturelle 🟢 ZNi : Zone Naturelle inondable (R 111-2) |
|---|---|

Carte ci-contre : 1:2 500
Encart ci-dessus : 1:85 000

Production : TADD, CACG, Pyrénées Cartographie
Source : Cadastre@DGI, CARTO32@CG32, SCAN1000@IGN
Projection : Lambert III Zone



Le quadrillage en noir correspond au système de projection NTF - Lambert III Zone. Le quadrillage en bleu correspond au système de projection RGF - Lambert 93





- Carte Communale -
Saint Michel

Zones NATURA 2000
limitrophes

-  Zones constructibles
-  NATURA 2000 - Directive Habitat

1:30 000 au format A3



Source : TADD, Pyrénées Cartographie
 Source : Cadastre@DGI, CARTO32@CG32
 Projection : Lambert III Zone
 Le quadrillage en noir correspond au système de projection NTF - Lambert III Zone. Le quadrillage en bleu correspond au système de projection RGF - Lambert 93

