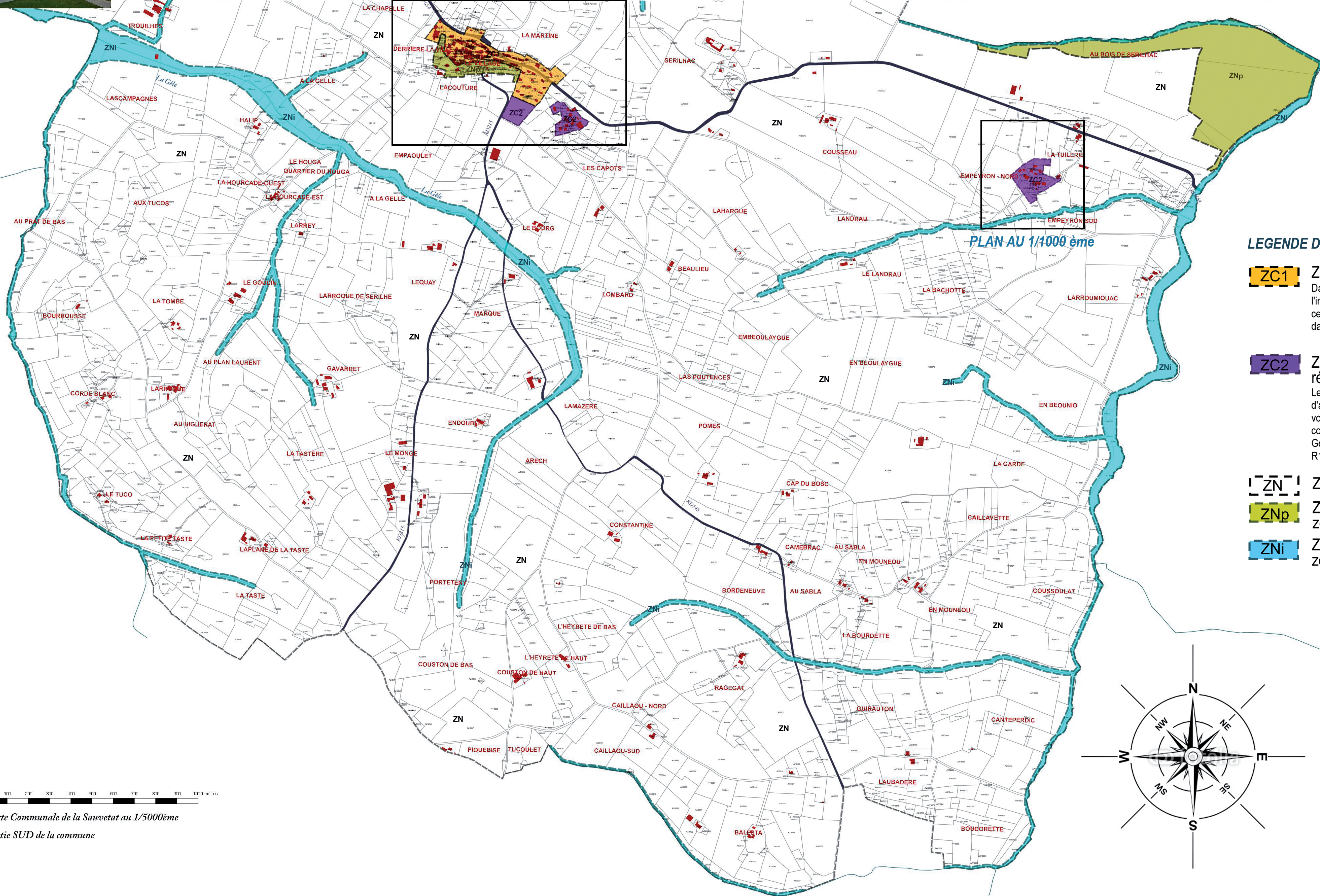
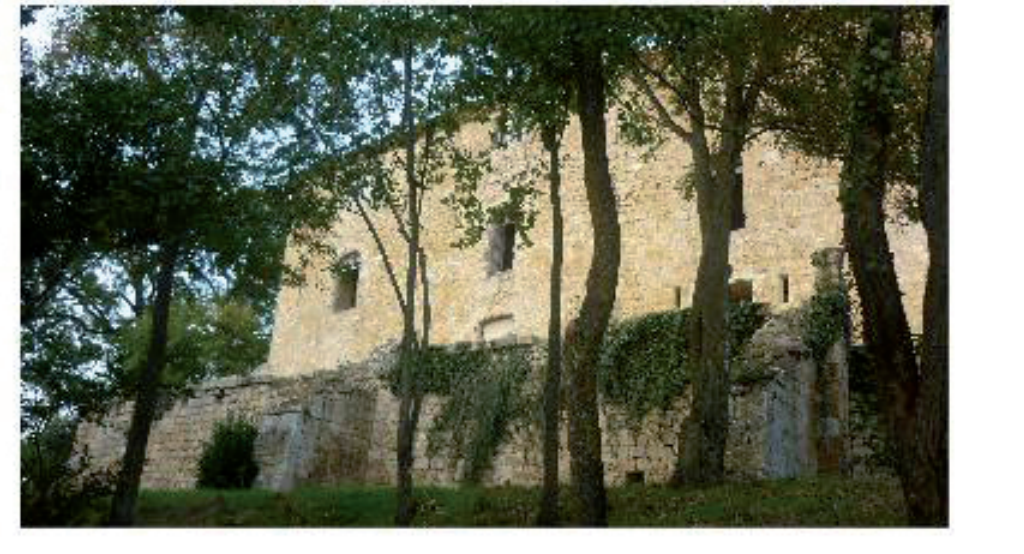


LA SAUVETAT - Carte Communale au 1/5000ème

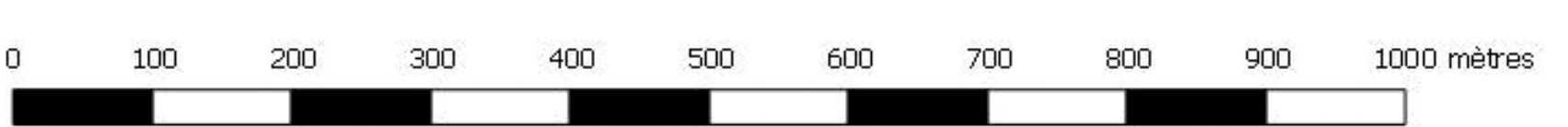
PLAN AU 1/1000ème



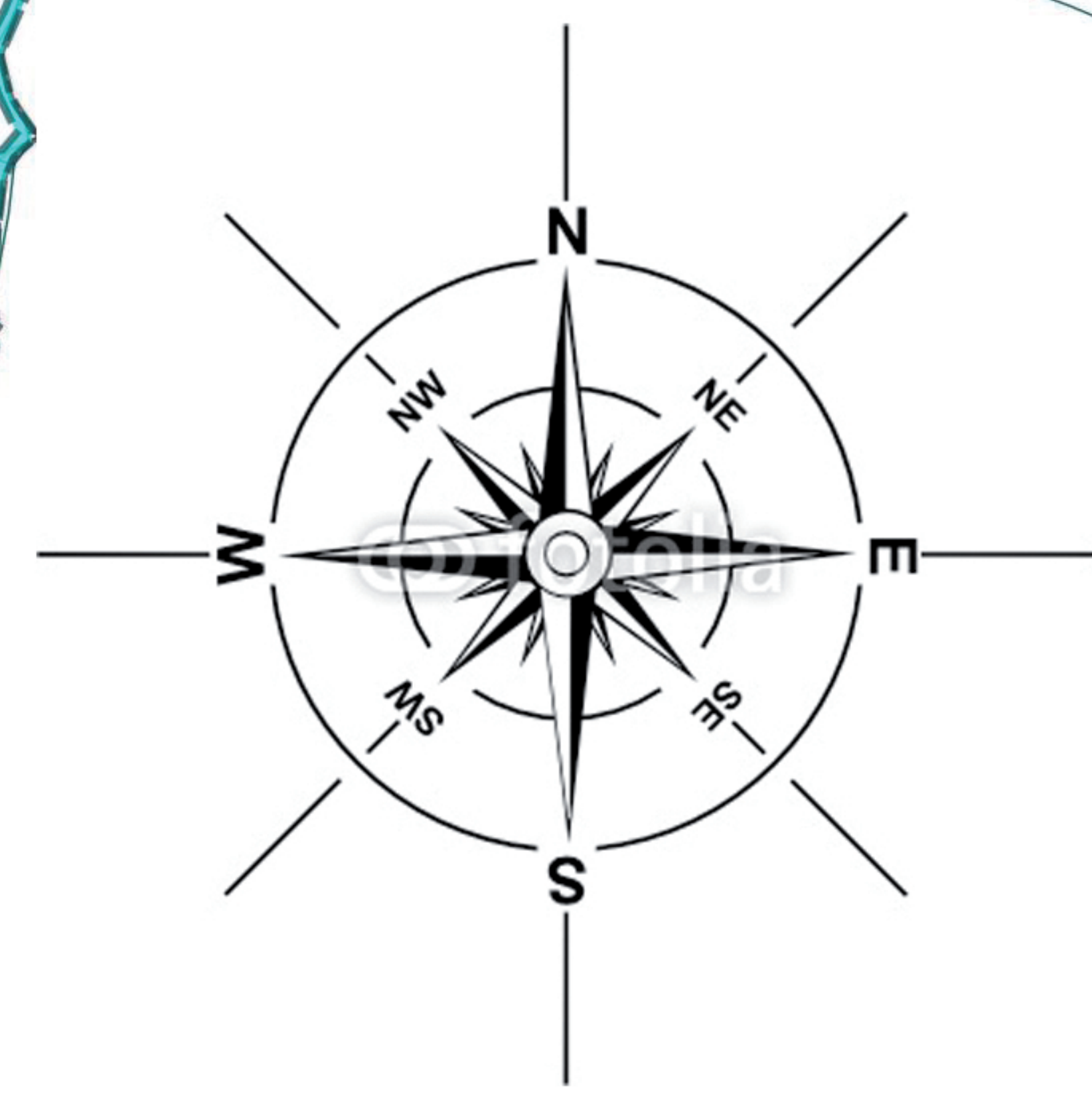
PLAN AU 1/1000ème

LEGENDE DE LA CARTE COMMUNALE

- ZC1** Zone ZC1, zone constructible
Dans cette zone, les conditions d'équipement permettent l'implantation de toute construction (à l'exclusion de celles à usage d'activités polluantes, nuisantes ou dangereuses pour le voisinage).
- ZC2** Zone ZC2, zone constructible sous réserve des équipements
Les constructions (à l'exclusion de celles à usage d'activités polluantes, nuisantes ou dangereuses pour le voisinage) sont admises sous réserve de satisfaire aux conditions d'équipement définies par les Règles Générales d'Urbanisme (notamment les articles R 111-5, R111-6, R 111-8 à R 111-13 du Code de l'Urbanisme).
- ZN** Zone ZN, zone naturelle
- ZNp** Zone ZNp, zone naturelle de protection
- ZNi** Zone ZNi, zone naturelle inondable



Carte Communale de la Sauvetat au 1/5000ème
Partie SUD de la commune



Commune de
LA SAUVETAT
CARTE COMMUNALE

Enquête Publique
Début
27 NOVEMBRE 2012
Fin
3 JANVIER 2013
approuvée le
CONSEIL MUNICIPAL
PREFET
Plan d'ensemble
1/5000ème
Sud de la commune

