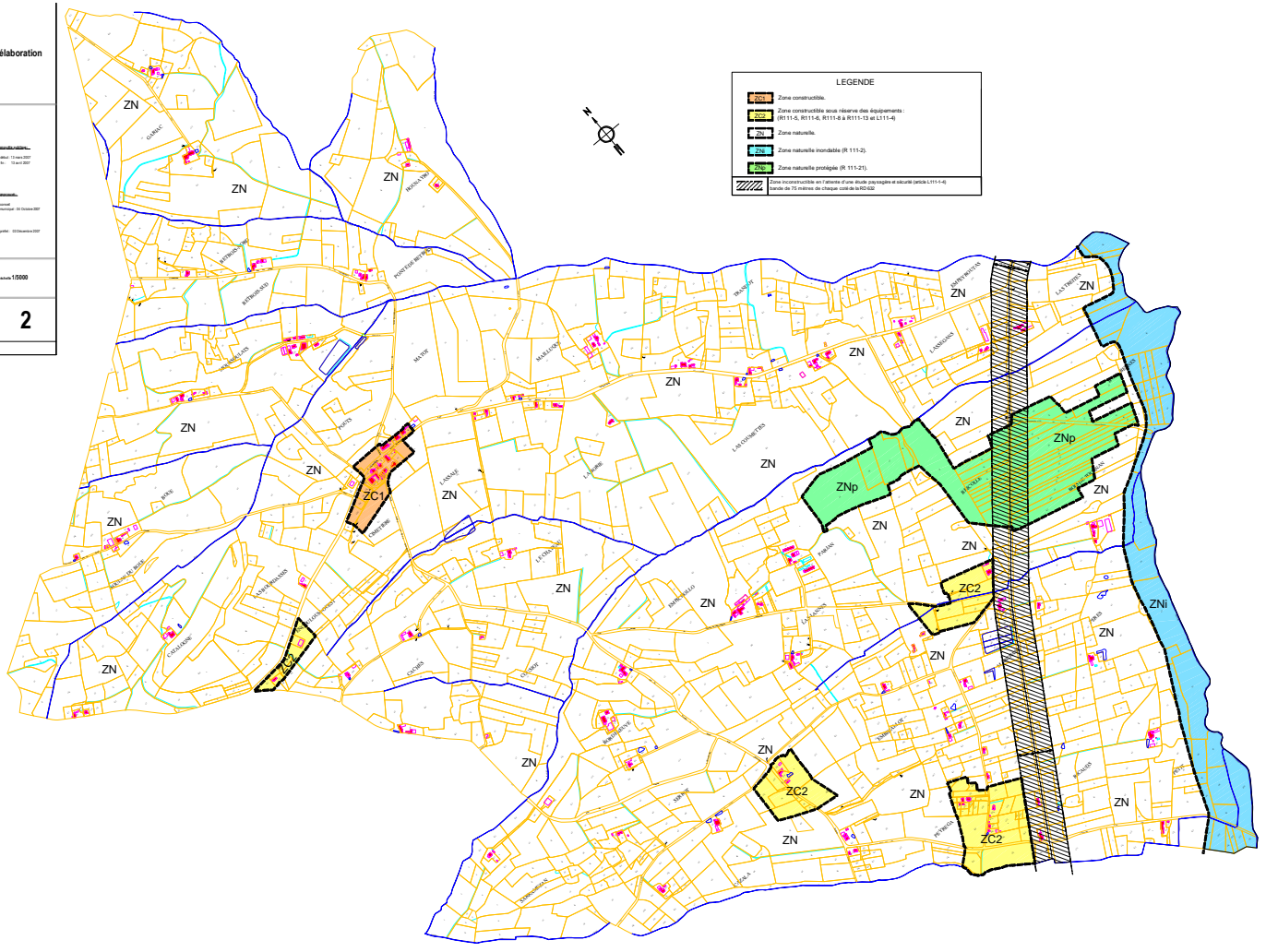


maître d'ouvrage <b>commune de tourman</b>	élaboration  2
<b>carte communale</b> documents graphiques ensemble de la commune	
maître d'oeuvre <b>direction départementale          de l'Équipement du Gers</b>	échelle : 1:15000 2



**LEGENDE**

	Zone commerciale
	Zone commerciale avec réserve des équipements (R111-6, R111-6, R111-6 & R111-13 et L111-4)
	Zone naturelle
	Zone naturelle protégée (R 111-2)
	Zone naturelle protégée (R 111-2)
	Zone d'interdiction de l'édification d'une étude d'implantation de source (L111-4) (sauf de 25 mètres de chaque côté de la RD 102)