

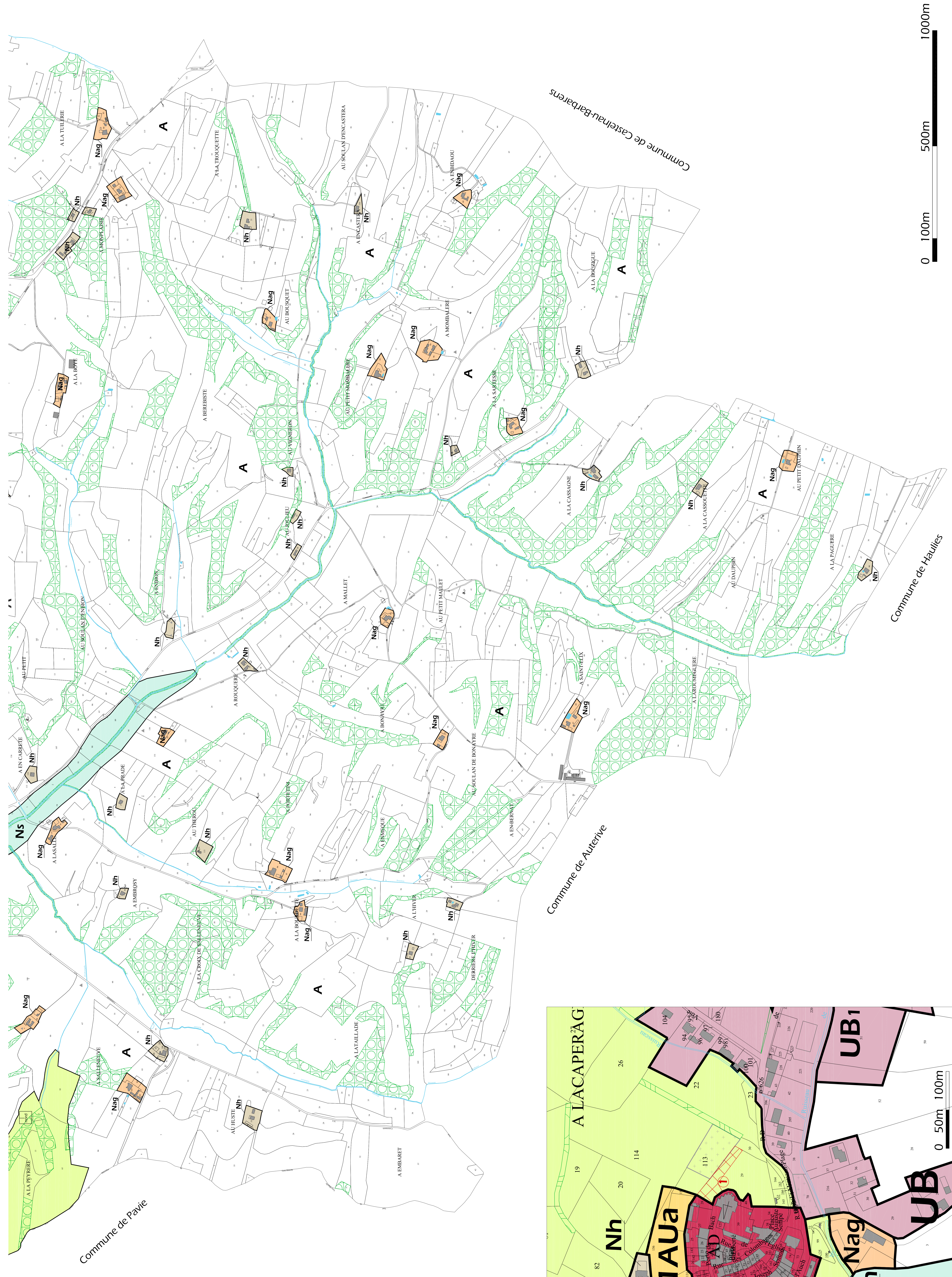
# LEGENDE

- UA** Zone urbaine centrale
- UB** Zone d'habitat
- 1AU** Zone à urbaniser à court terme
- 2AU** Zone à urbaniser à long terme
- A** Zone agricole
- N** Zone naturelle à protéger pour motifs écologiques ou paysagers
- Ns** Zone naturelle à protéger - tiers-pays (secteur potentiellement inondable)
- Nt** Zone destinée à l'accueil d'équipements sportifs ou de loisirs
- Ni** Zone destinée à l'accueil d'équipements touristiques
- Nh** Habitat isolé en zone naturelle
- Nag** Zone réservée à l'accueil de constructions permettant la diversification agricole

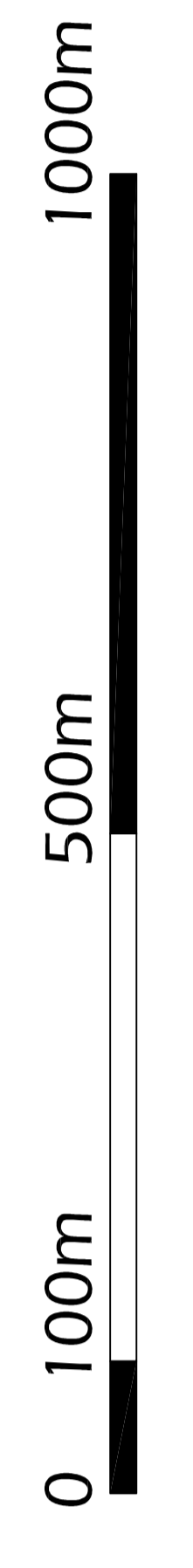
## AUTRES INDICATIONS

- Espace boisé classé (article L.130.1 du code de l'urbanisme)
- Emplacement réservé (ER)
- Constructions nouvelles (mise à jour effectuée à titre indicatif, sources : DDT et Maire)
- Cours d'eau

Liste des emplacements réservés	
N°	Désignation des opérations
1.	Colocation de poteaux et de parking alternatif
2.	Colocation de poteaux



nord



MAIRIE  
PESSAN  
Commune de Pessan  
Département du Gers (32)

## PLAN LOCAL D'URBANISME

Procédure antérieure:  
POS approuvé le 07 août 2001

Procédure actuelle:  
Elaboration présentée le 26 mai 2006  
PLU arrêté le 14 mai 2012  
PLU approuvé

Echelle : 1/1500

