

---

Département du Gers

Commune de **CASTERA-VERDUZAN**

## **P**lan **L**ocal d'**U**rbanisme

Approuvé le 18 octobre 2016

Modification simplifiée N°1

Modification simplifiée N°2

### **4.1.3 Gestion des déchets**

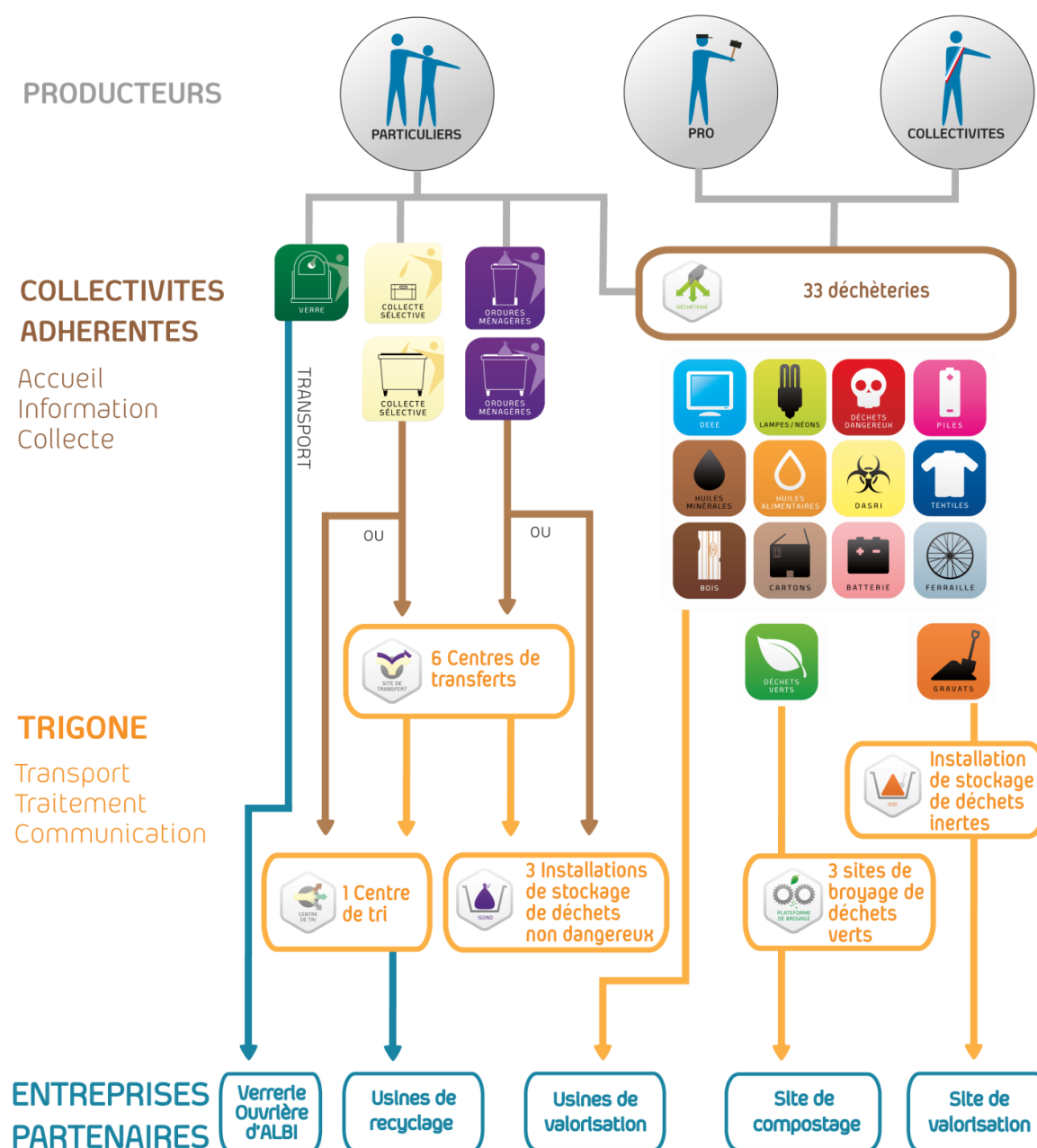


# 1 Organisation générale

La collecte des déchets est assurée par le Syndicat Intercommunal de Collecte et de Traitement des Ordures Menagères (SICTOM) de Condom.

Le traitement des déchets est quant à lui assuré par le Syndicat Mixte Départemental TRIGONE.

## Répartition des rôles entre TRIGONE, ses producteurs, ses adhérents et ses partenaires



Source : Trigone

## 2 Les ordures ménagères

Sur la commune de Castéra-Verduzan, la collecte des ordures ménagères (déchets ordinaires, tri sélectif et verre) s'effectue grâce à l'apport volontaire au niveau de points de collecte équipés de conteneurs semi-enterrés. Il existe 7 sites au niveau du village et 5 sites à l'extérieur du village.

Les ordures de ces conteneurs semi-enterrés sont ramassées une fois par semaine.

A noter qu'un conteneur d'une capacité de 25 kg pour la récupération des piles électriques usées sera installé début 2016 dans le hall de la mairie et sera accessible aux heures d'ouverture.

### Les 7 sites de conteneurs semi-enterrés sur le village

	Ordures Ménagères (Vert)	Tri sélectif (Jaune)	Verre (Bleu)	Le Relais (tissus)
Rue des écoles	1	1	1	
Place du 8 juillet	1	1		
Promenade de l'Auloue	1	1		
Parking Base loisirs	2	2	1	1
Parking église	1	1		
Place ancien marronnier	1	1	1	
La halte (Pouchon)	1	1	1	



### Les 5 sites de conteneurs à l'extérieur du village

	Ordures Menagères	Tri sélectif	Verre
Bidebarrouy	X	X	X
Vieux Castéra	X	X	
Mounouat	X	X	
Bergès	X	X	
Lacoste	X	X	En cours





### Localisation des points de collecte



### 3 Les déchetteries

---

Pour se débarrasser des déchets autres que ménagers, les habitants de Castéra-Verduzan peuvent se rendre dans deux déchetteries très proches : Valence-sur-Baïse et Jegun.

#### *Horaires d'ouverture de la déchetterie de Valence-sur-Baïse*

 Voir les horaires	
<b>Lundi</b>	8h00 » 12h00 - 13h30 » 17h00
<b>Mardi</b>	8h00 » 12h00 - 13h30 » 17h00
<b>Mercredi</b>	fermé
<b>Jeudi</b>	8h00 » 12h00 - 13h30 » 17h00
<b>Vendredi</b>	8h00 » 12h00 - 13h30 » 17h00
<b>Samedi</b>	8h00 » 12h00 - fermé

#### *Horaires d'ouverture de la déchetterie de Jegun*

 Voir les horaires du 1er octobre au 31 mars	
<b>Lundi</b>	fermé - 14h00 » 17h00
<b>Mardi</b>	fermé - 14h00 » 17h00
<b>Mercredi</b>	fermé - 14h00 » 17h00
<b>Jeudi</b>	fermé - 14h00 » 17h00
<b>Vendredi</b>	fermé - 14h00 » 17h00
<b>Samedi</b>	fermé
 Voir les horaires du 1er avril au 30 septembre	
<b>Lundi</b>	fermé - 14h00 » 18h00
<b>Mardi</b>	fermé - 14h00 » 18h00
<b>Mercredi</b>	fermé - 14h00 » 18h00
<b>Jeudi</b>	fermé - 14h00 » 18h00
<b>Vendredi</b>	fermé - 14h00 » 18h00
<b>Samedi</b>	fermé