

Département du Gers

Commune de **CASTERA-VERDUZAN**

## Révision du Plan Local d'Urbanisme

PLU Approuvé le 18 octobre 2016  
Modification simplifiée n°1

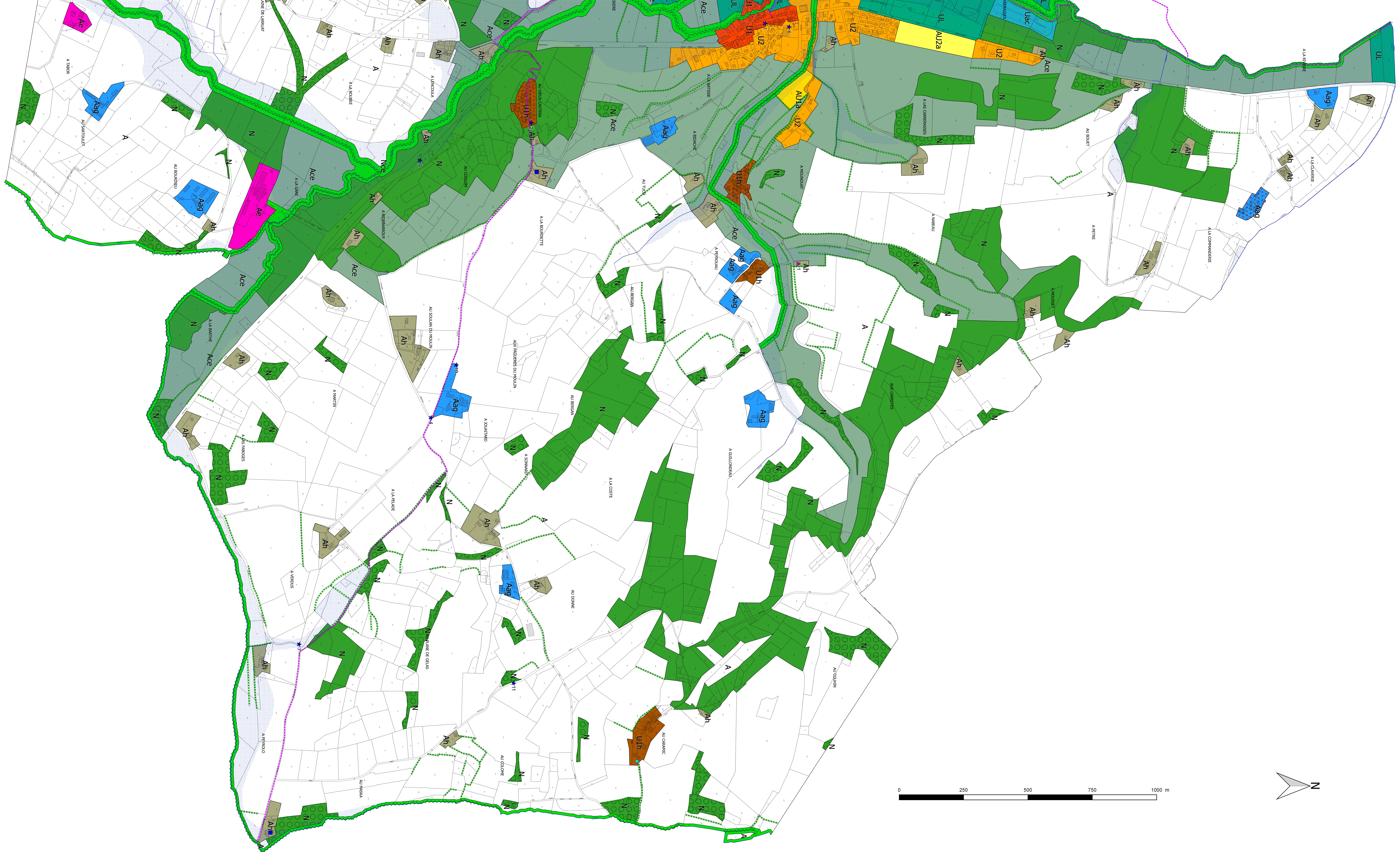
---

**PLAN DE ZONAGE - EST** **3.2.3**

PLU APPROUVE Echelle : 1/4000

---

**atelier urbain** 10534 & COLONIE | 23 Impasse des Bois Anis | 31200 TOULOUSE | 05 61 11 88 97 | atelierurban@ae.fr



**Liste des emplacements réservés**

Numéro	Destination	Emprise	Bénéficiaire
1	Elargissement de voirie	Largeur de 5 mètres	Commune
2	Valorisation du boisement	Environ 1,10 ha	Commune

**Légende**

**ZONAGE**

- U1 - Zone urbaine centrale
- U1h - Zone d'habitat traditionnel Hameau
- U2 - Zone urbanisée contemporaine
- UL - Zone de loisirs
- Uac - Lagunage (station d'épuration)
- AU1a - Zone à urbaniser Phase a
- AU1b - Zone à urbaniser Phase b
- AU2a - Urbanisation future sous réserve des équipements
- AU2b - Urbanisation future sous réserve des équipements
- AU0 - Zone d'urbanisation future fermée
- AUX0 - Zone d'activités future fermée
- A - Zone agricole
- Aag - Secteur d'exploitation agricole
- Ace - Zone agricole corridor écologique
- Ae - Activité isolée
- Ah - Zone d'implantation d'habitat isolé
- N - Zone naturelle à protéger
- Nce - Zone naturelle corridor écologique

**PRESCRIPTIONS PONCTUELLES**

- Bâtiment pouvant changer de destination
- Petit patrimoine à protéger
- Bâtiment remarquable à protéger
- Mare à protéger

**PRESCRIPTIONS LINEAIRES**

- Ripisylve à protéger
- Haie à protéger
- Chemin à préserver ou à créer

**PRESCRIPTION SURFACIQUES**

- Espace Boisé Classé
- PPRI de Castéra-Verduzan
- Emplacement réservé
- Bâti de caractère à protéger

