

L'ISLE-BOUZON

- PLAN LOCAL D'URBANISME -

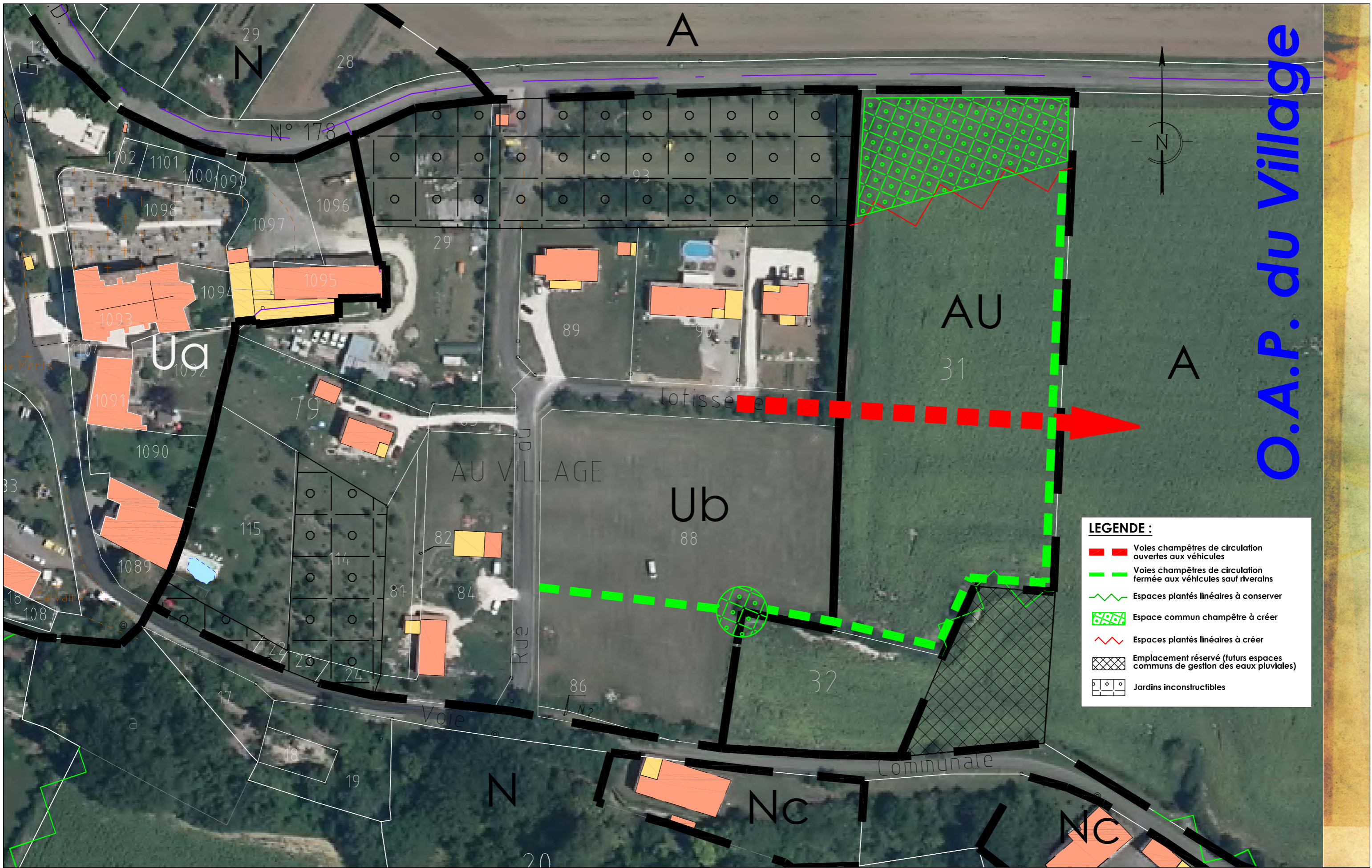
3- ORIENTATION D'AMENAGEMENT

PREAMBULE

Le Plan Local d'Urbanisme de L'ISLE-BOUZON comprend deux orientations d'aménagement et de programmation (OAP).

Celles-ci portent sur les zones Ub et AU1 du « Village » et sur le secteur AUL de Fallot (AULc inclus). L'urbanisation de ces sites devra être compatible avec ces OAP qui pourront être mises en œuvre dans le cadre de dispositifs opérationnels restant à définir.

Le Règlement et le Plan de Zonage sont à consulter, de même que le rapport de présentation aux paragraphes IV-B)-1) et 2), IV-D) et VI-C).



O.A.P. du Village

LEGENDE :

- Voies champêtres de circulation ouvertes aux véhicules
- Voies champêtres de circulation fermée aux véhicules sauf riverains
- Espaces plantés linéaires à conserver
- Espace commun champêtre à créer
- Espaces plantés linéaires à créer
- Emplacement réservé (futurs espaces communs de gestion des eaux pluviales)
- Jardins inconstructibles

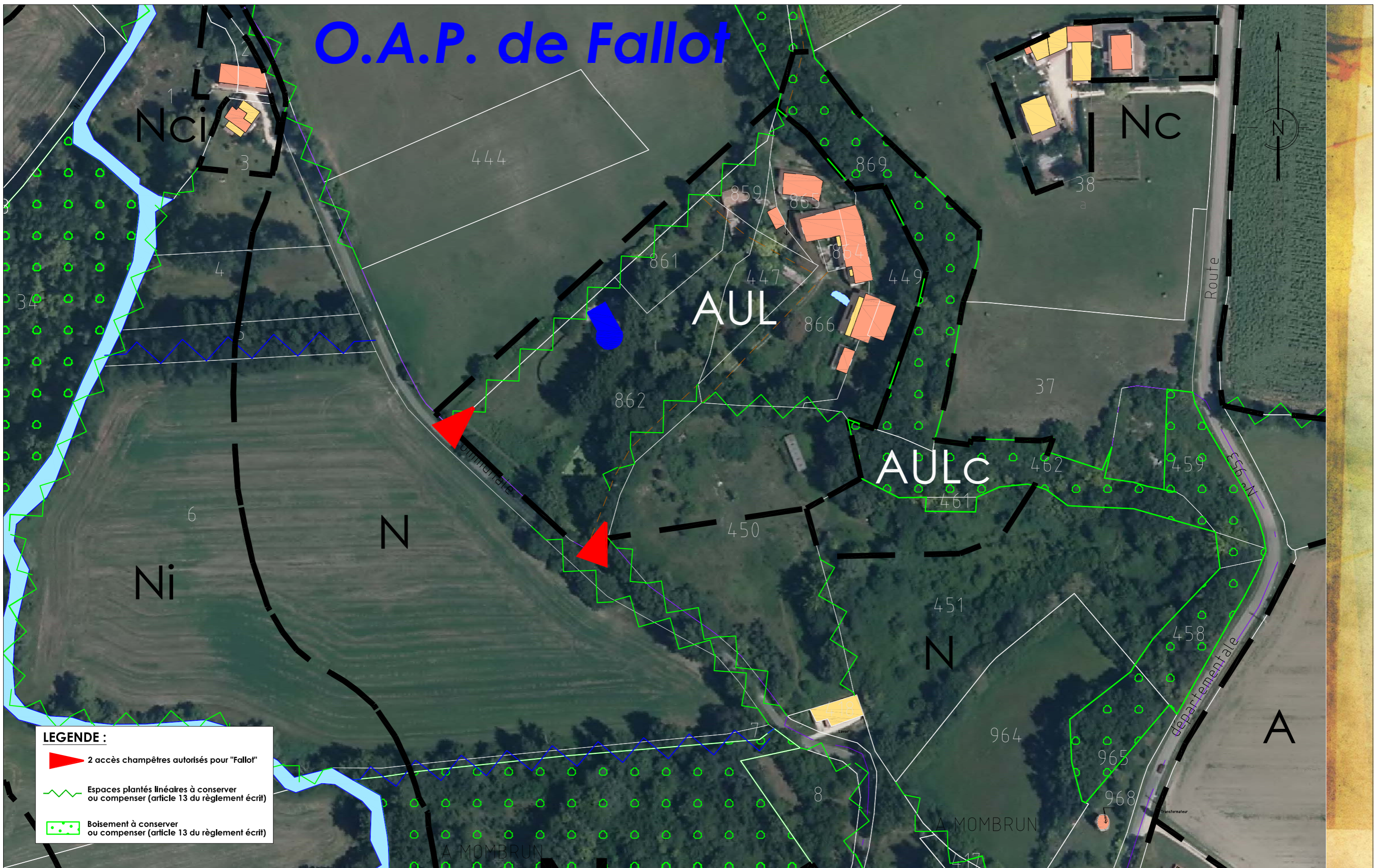
Département du GERS
Commune de L'Isle-Bouzon

[Version approuvée](#)
[Echelle 1/1000ème](#)




S.A.R.L. XMGE
 51 rue Montablon - 32500 Fleurance
 Tel : 05 62 06 22 31 - Fax : 05 62 06 27 06
 E-mail : m.girardin@xmge.com



O.A.P. de Fallot



LEGENDE :

-  2 accès champêtres autorisés pour "Fallot"
-  Espaces plantés linéaires à conserver ou compenser (article 13 du règlement écrit)
-  Boisement à conserver ou compenser (article 13 du règlement écrit)

Département du GERS
Commune de L'Isle-Bouzon

[Version approuvée](#)
[Echelle 1/1500ème](#)

S.A.R.L. XMGE
51 rue Montablon - 32500 Fleurance
Tel : 05 62 06 22 31 - Fax : 05 62 06 27 06
E-mail : m.girardin@xmge.com

urbactis

