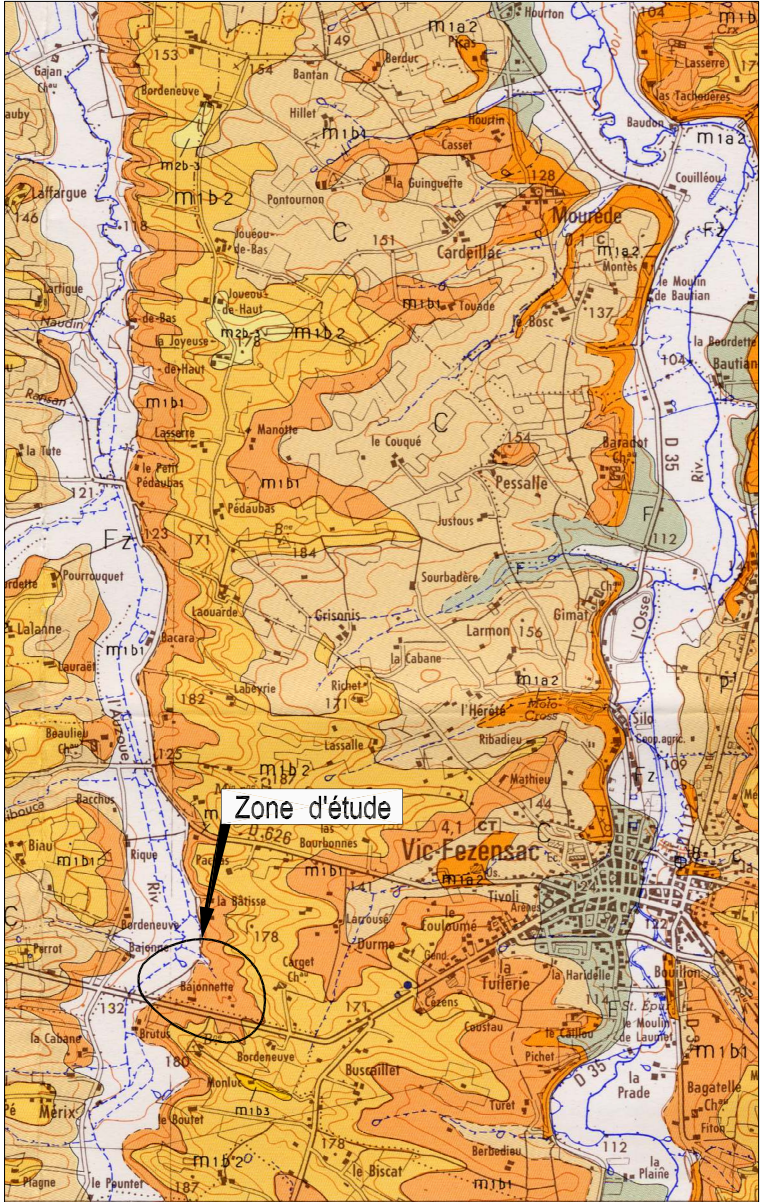


| | |
|---|---|
| FORMATIONS QUATERNAIRES ET PLIOCÈNES | |
| Fz | Subactuel à actuel Alluvions des lits majeurs des rivières gasconnes Argiles, limons et cailloutis |
| F | Alluvions polygéniques des basses terrasses Silt, argiles, rares lentilles graveleuses |
| C | Colluvions Argiles, marnes grumeleuses, sable argileux, selon la formation dominante d'origine, recouvrant les pentes et se mêlant aux résidus des formations miocènes |
| | |
| FORMATIONS MARINES CÔTIÈRES | |
| m2b-3 | Tortonien Formation des Sables fauves, dépôts de plages et d'estuaires à <i>Ostrea crassissima</i> |
| | |
| m2a1M | Helvétien inférieur basal Faluns de Manciet : graviers, sables, grès |
| | |
| FORMATIONS CONTINENTALES | |
| p1 | Pontien Argiles bigarrées et argiles à galets occupant le sommet et parfois le haut des pentes des interfluviaux d'origine pyrénéenne |
| | |
| m2a2 | Helvétien moyen (Langhien) molassique (niveaux des Calcaires de Bassoues, de Monlezun et de Sansan) Marnes avec ou sans grumeaux calcaires, calcaire marneux, sable ou molasse, parfois calcaires à débris détritiques |
| | |
| m2a1 | Helvétien inférieur (Burdigalien terminal à Langhien basal) molassique (niveau des Calcaires inférieurs de l'Astarac) Calcaires et marnes |
| | |
| m1b3 | Burdigalien supérieur molassique (niveaux des Calcaires d'Auch et des Calcaires supérieurs de Lectoure) Calcaires dominants à l'est, marnes et calcaires marneux au sud-ouest |
| | |
| m1b2 | Burdigalien moyen molassique (niveaux des Calcaires de Larroque-St-Sernin, des Calcaires inférieurs de Lectoure et des Calcaires de Pellicahus) Calcaires dominants |
| | |
| m1b1 | Burdigalien inférieur molassique (niveaux des Calcaires de Herret et de Gondrin) Marnes, molasses et calcaires |
| | |
| m1a2 | Aquitainien supérieur molassique (niveau dit des Calcaires gris de l'Agénais) Intercalations marines dessus, au milieu et dessous sur la carte de Condom Marnes dominantes |
| | |
| m1a1 | Aquitainien inférieur molassique (niveau dit des Calcaires blancs de l'Agénais) Calcaires dominants |



Extrait BRGM (953) | Echelle : 1 / 50 000

| | |
|-------------|----------------|
| Affaire : | N° : 4 32 0271 |
| Dessinateur | ABR |
| Ingénieur | PLS |
| Indice/date | A 18/01/2006 |
| Nom fichier | géologie.dwg |