

Commune de
BEUCAIRE

Commune de BEZOLLES

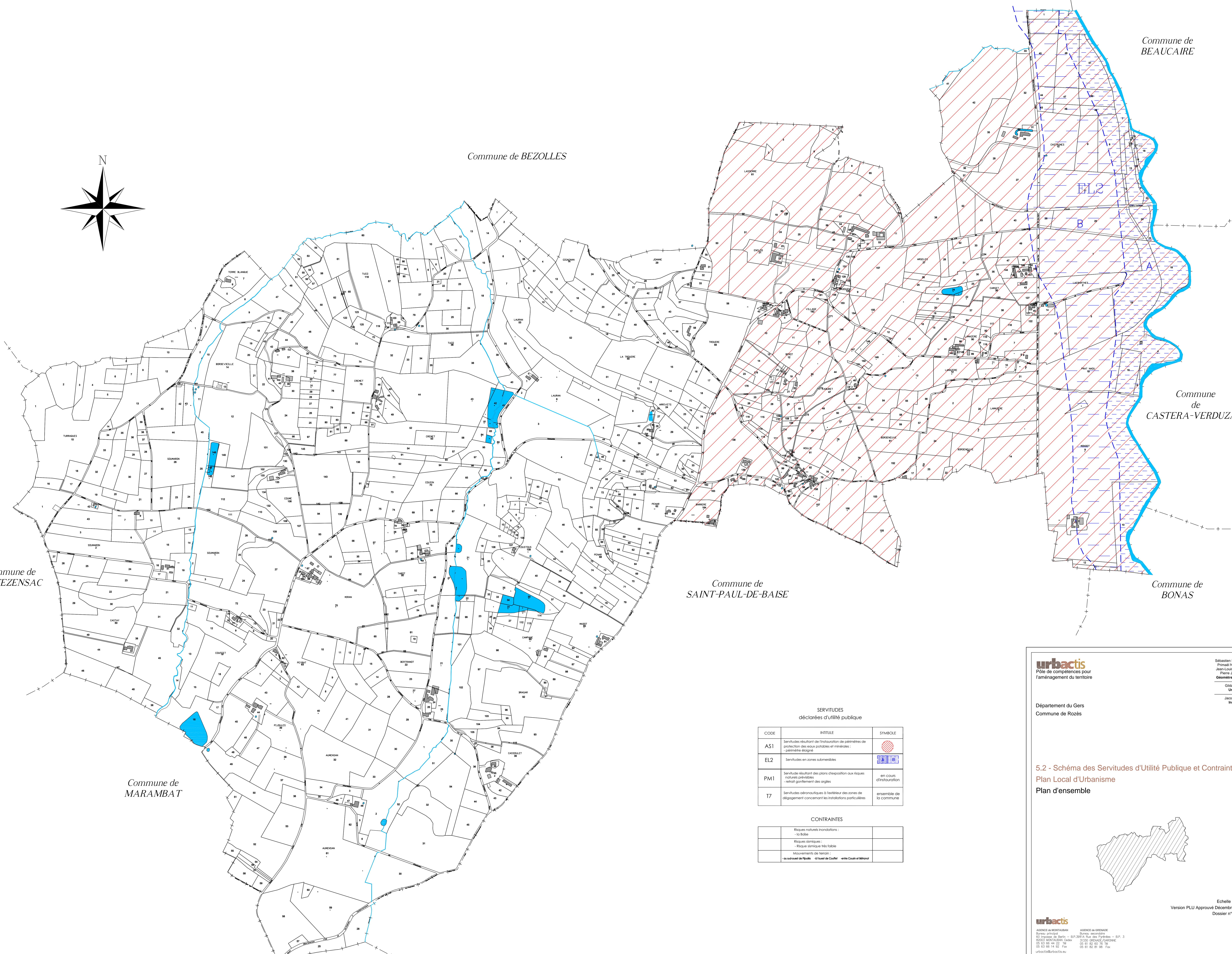
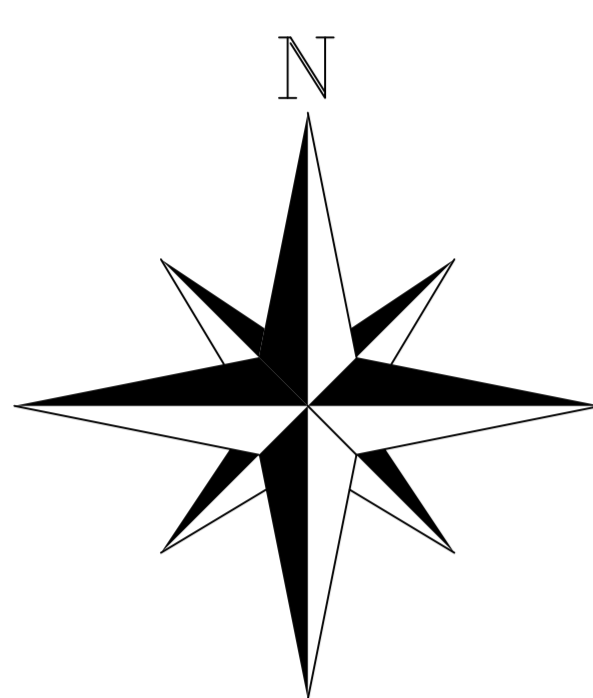
Commune de
CASTERA-VERDUZAN

Commune de
BONAS

Commune de
SAINT-PAUL-DE-BAISE

Commune de
VIC-FEZENSAC

Commune de
MARAMBAT



SERVITUDES
déclarées d'utilité publique

CODE	INTITULE	SYMBOLE
AS1	Servitudes résultant de l'instauration de périmètres de protection des eaux potables et minières : - périmètre éloigné	
EL2	Servitudes en zones submersibles	
PM1	Servitude résultant des plans d'exposition aux risques naturels prévisibles : - retrait/gonflement des argiles	
T7	Servitudes aéronautiques à l'extérieur des zones de déchargement concernant les installations particulières	

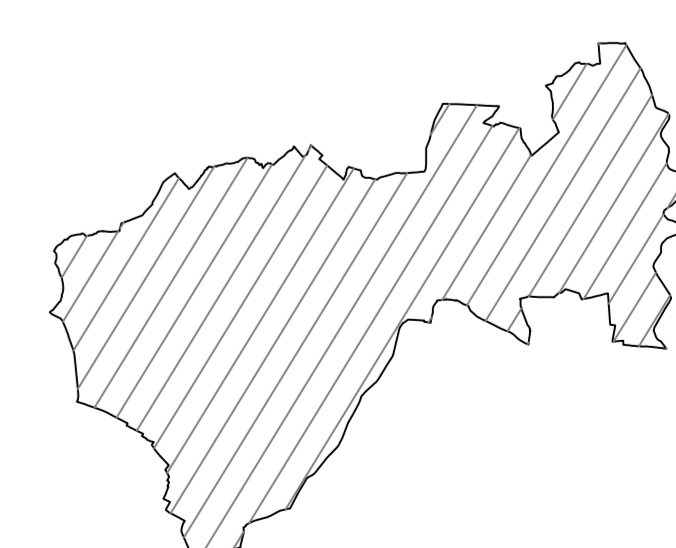
CONTRAINTES

Risques naturels inondations : - la Baise	
Risques sismiques : - Risque sismique très faible	
Mouvements de terrain : - du sud-ouest de Picoule - à l'ouest de Couffert - entre Couffert et Méronat	

urbactis
Pôle de compétences pour
l'aménagement du territoire

Département du Gers
Commune de Rozès

5.2 - Schéma des Servitudes d'Utilité Publique et Contraintes
Plan Local d'Urbanisme
Plan d'ensemble



Sébastien Le Pape
Primaël Nouvelles
Jean-Louis Deparis
Pierre-Jean
Geomètres-Experts
Gilles Carrié
Urbaniste
Jacobus Van
Ingénieur

urbactis
AGENCE de MONTAUBAN
Bureau principal
65 Impasse de Paris - B.P. 30114
82003 MONTAUBAN Cedex
05 63 85 44 22 - 05 63 85 14 52 Fax
www.urbactis.fr

AGENCE de ROZES
Bureau secondaire
33130 ROZES - B.P. 3
05 61 82 10 76 - 05 61 82 81 95 Fax
www.urbactis.fr
urbactis est détenteur des archives des cabinets de Géomètres-Experts : Philippe FRANCOIS, Sébastien LE PAPE, Pierre JEANNEAU, Jean-Louis DEPARIS, Henry TIXIER et André BLANCHOT

Echelle 1:5000
Version PLU Approuvé Décembre 2014
Dossier n° 10120