

F

Commune de Saint-Jean-Poutge



Plan Local d'Urbanisme

PLU de Saint-Jean-Poutge

Assainissement

Approuvé par délibération du Conseil Municipal en date du _____

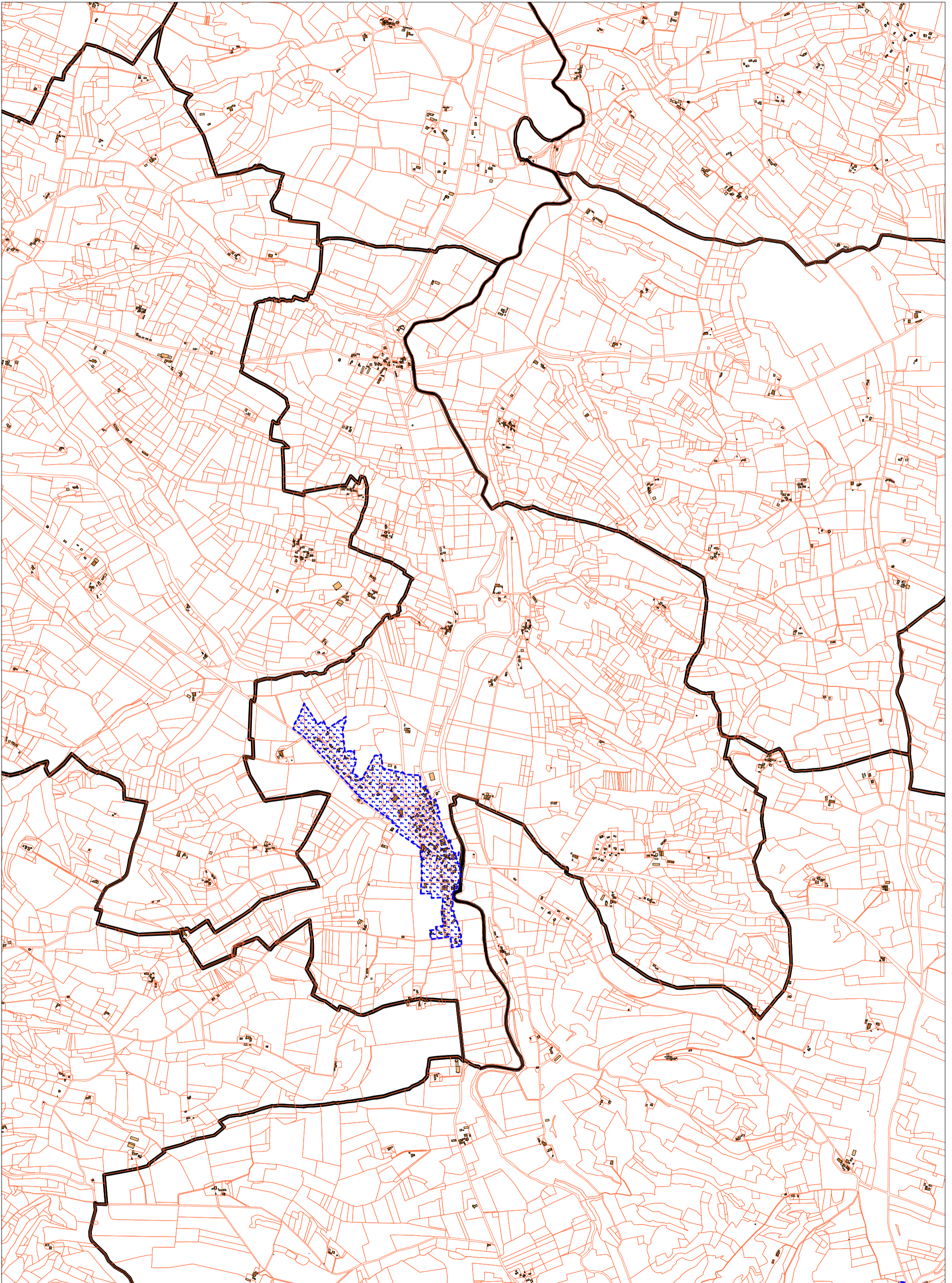
Dates de l'enquête publique : _____

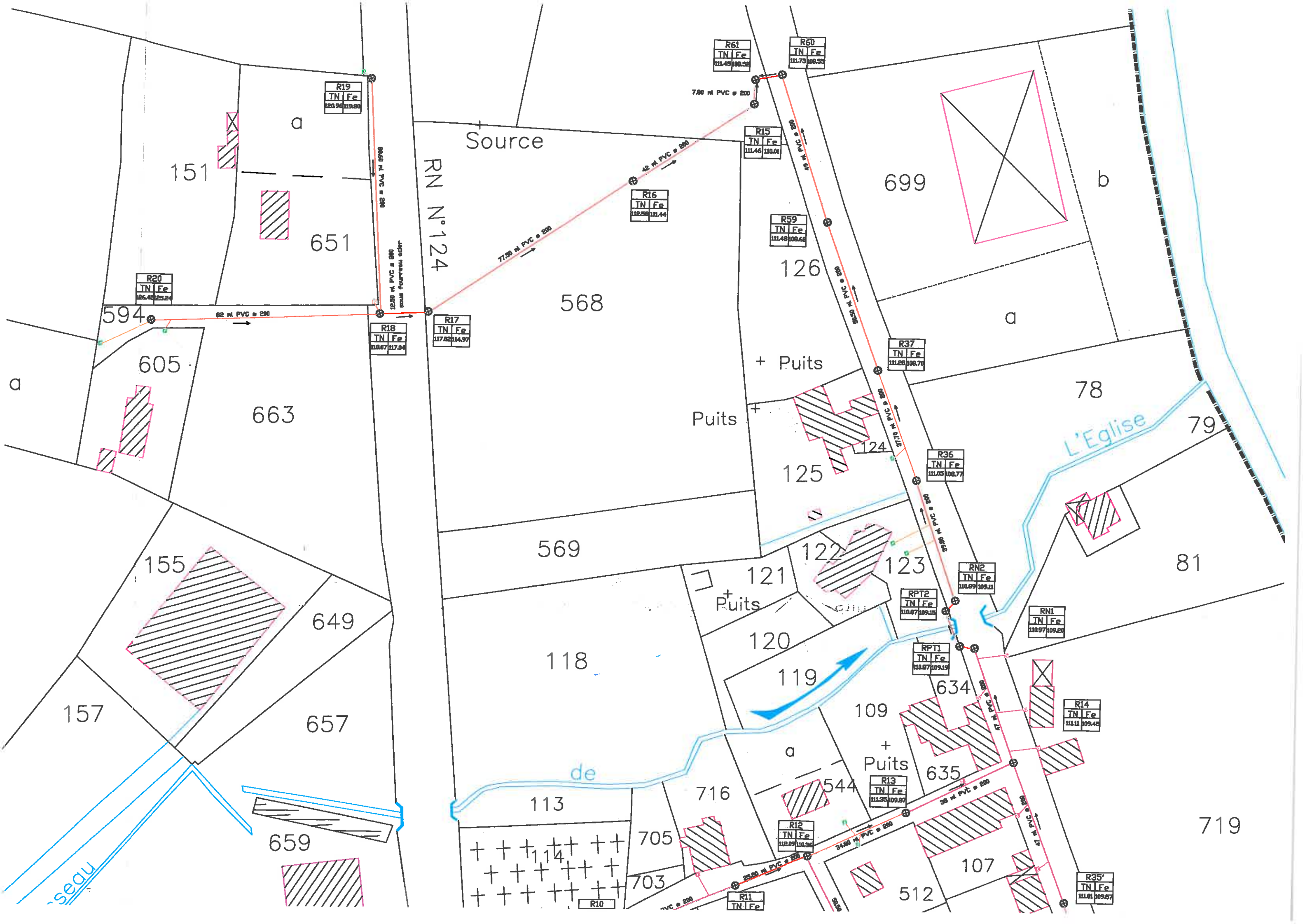
Arrêté n° _____, en date du _____

Aurélie DULAU Urbaniste
ATELIER URBANISME & CADRE DE VIE
3 RUE ESPAGNE
32000 AUCH

Arbre & Paysage 32
10 Avenue de la Marne
32000 Auch

Limite des zonage d'assainissement collectif
Commune de Saint Jean Poutge





Source

RN N°124

L'Eglise

de

sequ

R19
TN Fe
120.96 119.80

R61
TN Fe
111.45 108.58

R60
TN Fe
111.73 108.53

R15
TN Fe
111.46 110.01

R16
TN Fe
112.58 111.44

R59
TN Fe
111.48 108.68

R20
TN Fe
126.40 125.24

R18
TN Fe
118.07 117.04

R17
TN Fe
117.02 114.97

R37
TN Fe
111.28 108.70

R36
TN Fe
111.05 108.77

RN2
TN Fe
110.89 109.11

RPT2
TN Fe
110.87 109.15

RN1
TN Fe
110.97 109.20

RPT1
TN Fe
110.87 109.19

R14
TN Fe
111.11 109.40

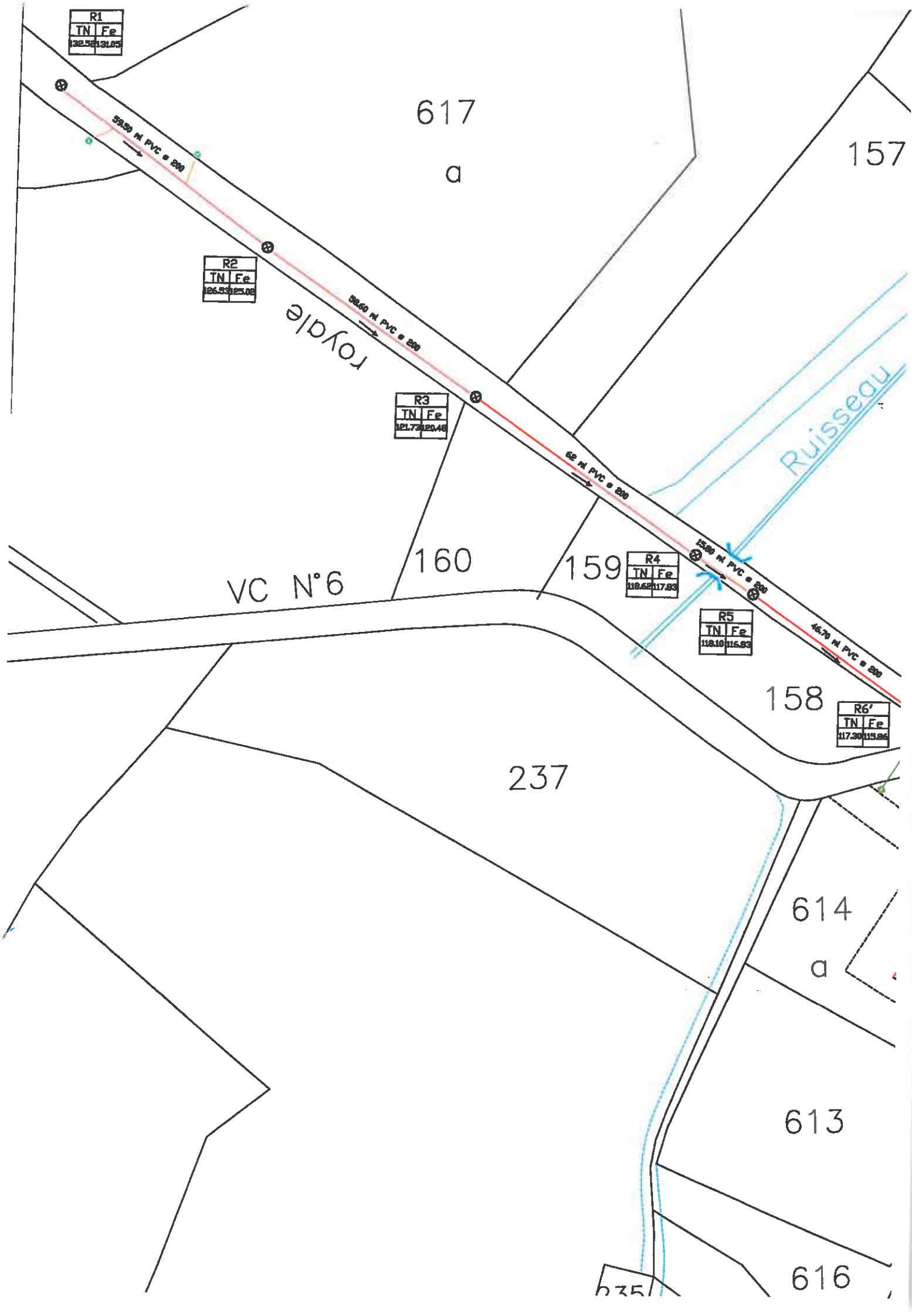
R13
TN Fe
111.35 109.87

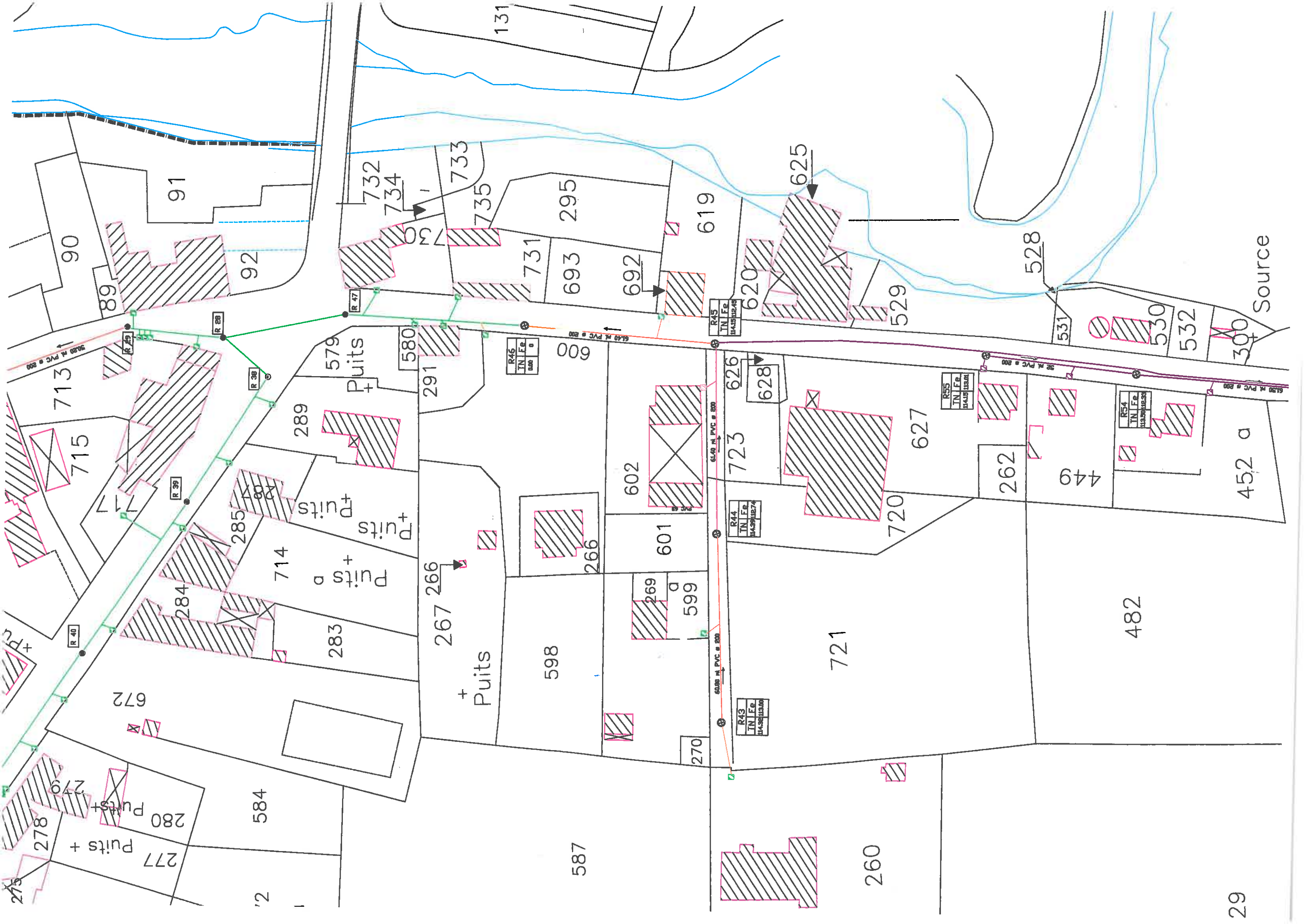
R12
TN Fe
112.09 110.36

R35
TN Fe
111.01 109.57

R10

R11
TN Fe







29

256

353

N°9

352

728

482

674

675

696

351

452 a

492

526

527

494

495

496

497

Source

530

300

301

302

304

305

306

307

310

RD N°939

694

30

R56
TN Fe
11276/11160

R58
TN Fe
11244/11277

R57
TN Fe
11230/11159

R48
TN Fe
11230/11158

R49
TN Fe
11230/11158

R50
TN Fe
11274/11154

R51
TN Fe
11230/11148

R53
TN Fe
11230/11158

R52
TN Fe
11230/11158

R49
TN Fe
11230/11158

60 m PVC ø 200

43.50 m PVC ø 200

34.50 m PVC ø 200

50 m PVC ø 200

44.10 m PVC ø 200

40.50 m PVC ø 200

40.50 m PVC ø 200

61.50 m PVC ø 200