

***Direction départementale
des territoires et de la mer***

Service eau, risques et nature
Unité prévention des risques naturels et technologiques

Affaire suivie par : SERN/PRNT
Mail : ddtm-serm-prnt@herault.gouv.fr
Tél. : 04 34 46 62 13

Montpellier, le 09 Juin 2017

Objet : Commune de CLAPIERS - Camping 'Le Plein Air des Chênes' – Fiche de définition des risques naturels ou technologiques prévisibles

Annexe(s) : Carte Aléa inondation – Carte Aléa Incendie de Forêt

L'état des lieux des risques suivant a été effectué au regard des différents documents réalisés à ce jour par, ou à la demande de, l'État à sa date d'élaboration. Il n'est effectué que sur le périmètre du camping tel qu'indiqué en pièce jointe et ne concerne pas ses abords ni ses accès, etc.

Cet inventaire, basé sur le document départemental des risques majeurs (DDRM), élaboré par l'État et dont la dernière mise à jour a été faite en 2012, ne tient toutefois pas compte des risques non-significatifs (aucune déclaration d'arrêté de catastrophe naturelle n'a été à ce jour, par exemple réalisée au titre d'une inondation par remontée de nappes dans le département) ou de ceux dont l'évaluation échoit aux communes (ruissellement pluvial).

De même, le risque d'inondation est défini en faisant abstraction des phénomènes susceptibles d'aggraver les débordements ou submersions (embâcles dans le lit des cours d'eau, ruptures d'ouvrages, érosion des berges, coulées de boues, glissements de terrain suites aux intempéries, déplacement de lit mineur...).

Il revient donc à la commune de compléter éventuellement ce recensement par ses propres connaissances.

A) Risques naturels et technologiques auxquels est soumise la commune

Les risques impactant la commune sont listés dans le tableau ci-après. Au regard de chacun est mentionné le document y faisant référence.

Risque	Documents de référence	Observations
Inondation	DDRM PPRI du 28/02/2013 AZI sur le Bassin versant du Lez Cartographie TRI de Montpellier-Lunel-Mauguio-Palavas Cartographie des EAIP	Dans le DDRM, la commune est classée au niveau de risque Fort pour le risque inondation par débordement fluvial.
Incendie de forêt	DDRM Aléa global incendie de forêt sur le département PPRIF du 21/03/2005	L'ensemble de la commune est classé au niveau de risque Fort
Mouvement de terrain	DDRM Cartographie de l'aléa retrait-gonflement des argiles – BRGM Novembre 2005	L'ensemble de la commune est classé au niveau de risque Elevé pour le retrait gonflement des argiles, Faible pour la susceptibilité de glissement, Faible pour la susceptibilité de chute de blocs et Moyen pour la susceptibilité d'effondrement.
Sismique	DDRM Code de l'Environnement – Art. R 563-1 à 8	L'ensemble de la commune est classé en zone de sismicité Faible (2). La réglementation parasismique s'applique uniquement aux bâtiments nouveaux, seules les catégories importantes de bâtiments sont ciblées.
Tempête	DDRM	Toutes les communes de l'Hérault sont touchées, sans niveau de risque particulier
Rupture de barrage	DDRM	- Bassin de rétention « amont 1 »
Transport de matières dangereuses	DDRM	TMD par route.

Pour information, depuis la loi de 1982, relative à l'indemnisation des victimes de catastrophes naturelles, la commune a fait l'objet d'arrêtés de catastrophes naturelles à 15 reprises dont 6 pour Inondations et coulées de boue en octobre 1994, novembre 1994, septembre 2003, décembre 2003, septembre 2005, septembre 2014, 7 pour Mouvements de terrain différentiels consécutifs à la sécheresse et à la réhydratation des sols en mars 1995, mars 1998, mars 1999, janvier 2000, janvier 2008, juillet 2008, janvier 2012, 1 pour Mouvements de terrain consécutifs à la sécheresse en mai 1989 et 1 pour Tempête en novembre 1982

(Source - <http://macommune.prim.net>)

B) Situation du camping au regard de ces risques

Cet état est réalisé au vu de l'emprise connue à ce jour par la DDTM et jointe à cette fiche.

1) – RISQUE INONDATION :

– Plan de Prévention des Risques d'Inondation - CLAPIERS (PPRi) approuvé le 28/02/2013

Le périmètre analysé se trouve en Zone RU zone inondable d'aléa fort en secteur à forts enjeux (secteur urbanisé). Les zones rouges en secteur naturel RN, urbain RU ont pour principe l'interdiction de toute construction nouvelle, y compris l'interdiction d'établir de nouveaux campings et parcs résidentiels de loisirs, de les étendre ou d'augmenter la capacité d'accueil de campings ou PRL existants, et l'interdiction de tous remblais, dépôts ou exhaussements.

L'aléa est de niveau Fort ($H \geq 0,50$ m ou $V \geq 0,50$ m/s)

– Dans l'Atlas des Zones Inondables (AZI) sur le Bassin versant du Lez réalisé par la DREAL en septembre 2006 :

Le périmètre analysé est en zone « Lit Majeur » qui peut être codifiée comme degré d'exposition moyen à l'inondation par Débordement de cours d'eau. Le lit majeur (dont lit majeur exceptionnel), limité par les terrasses, correspond au lit occupé par les crues rares à exceptionnelles (périodes de retour variant de 10 à plus de 100 ans) caractérisées par des hauteurs et vitesses d'eau généralement modérées. Localement des phénomènes violents peuvent toutefois être observés (érosion des sols, des talus, endommagement des constructions...).

– Directive 2007/60/CE du Parlement européen et du Conseil du 23/10/2007, relative à l'évaluation et la gestion des risques d'Inondation, dite « Directive Inondation » :

Le périmètre analysé se situe au TRI de Montpellier-Lunel-Mauguio-Palavas , hors zone inondable.

– Enveloppe Approchée des Inondations Potentielles :

Le périmètre analysé se situe dans l'enveloppe approchée des inondations potentielles par Débordement de cours d'eau.

– Données complémentaires :

Tableau récapitulatif :

Document	Terrain concerné ?	Type d'aléa	PHE en m NGF	Caractérisation de l'aléa
PPRI CLAPIERS	Oui	Débordement de cours d'eau	46,93	Fort ($H \geq 0,50$ m ou $V \geq 0,50$ m/s)
AZI sur le Bassin versant du Lez	Oui	Débordement de cours d'eau	-	Moyen
TRI	Non	Débordement de cours d'eau		
EAIP	Oui	Débordement de cours d'eau		

2) - RISQUE INCENDIE DE FORET :

Un incendie de forêt est un feu qui échappe au contrôle de l'homme tant en durée qu'en étendue. L'incendie se développe dans les espaces naturels combustibles tels que bois, forêts, landes, garrigues ou maquis qui représentent 52% de la superficie du département de l'Hérault.

La puissance de l'incendie et sa vitesse de propagation dépendent principalement de l'état de la végétation (teneur en eau du végétal) et des conditions météorologiques (température et vent). Le risque d'incendie de forêt est très fort dans les zones naturelles urbanisées situées à proximité des massifs forestiers méditerranéens.

Si un terrain de camping est situé à moins de 200 mètres d'une zone sensible aux incendies de forêt, il est considéré à « risque d'incendie de forêt ».

Le niveau de risque dépendra ensuite de sa situation par rapport aux vents dominants, de la proximité et du type de végétation ainsi que de la longueur d'interface d'espace sensible au contact du camping.

Le risque incendie de forêt peut évoluer en fonction des types d'occupation du sol successifs à proximité du camping.

Document	Terrain concerné ?	Caractérisation de l'aléa	Observations
Aléa global incendie de forêt sur le département	Oui	Fort	
PPRIF du 21 mars 2005	Oui	Faible	Zone de précaution B2 (constructions autorisées sous prescriptions)

Date de prise en compte de l'aléa : 23/04/2007

Le camping du Plein Air des chênes sur la commune de Clapiers est situé à moins de 200 mètres d'espaces naturels combustibles tels que bois, forêts, landes, garrigues ou maquis et est donc considéré à « risque d'incendie de forêt ».

La végétation qui entoure le camping du nord-est au sud-ouest est essentiellement composée de résineux et par endroits de végétation ligneuse basse hautement inflammable et combustible. La puissance d'un incendie de forêt sera considérée de moyenne à forte.

Le débroussaillage et le maintien en état débroussaillé réglementaires devront être particulièrement soignés. Le maire pourra utilement porter le rayon de débroussaillage de 50 à 100 mètres.

Les accès existants bien débroussaillés permettront une évacuation en cas d'incendie de forêt et un appui pour les services de secours.

Le camping du Plein air des Chênes sur la commune de CLAPIERS est donc considéré à risque fort d'incendie de forêt.

3) - *MOUVEMENT DE TERRAIN* :

Document		Terrain concerné ?	Caractérisation de l'aléa	Observations
Cartographie de l'aléa retrait-gonflement des argiles		Oui	Modéré	Étude réalisée en novembre 2005 par le BRGM
DDRM	Chute de Blocs	Oui	Faible	Pas de connaissance à une échelle inférieure au niveau communal.
	Glissement	Oui	Faible	
	Effondrement	Oui	Moyen	
	Retrait-gonflement des argiles	Oui	Élevé	Les bâtiments nouveaux sont soumis à des recommandations constructives.

4) - *RISQUE SISMIQUE* :

Document	Terrain concerné ?	Zone de sismicité	Observations
Code de l'Environnement	Oui	Faible (2)	Suivant la nature et leur capacité d'accueil, les bâtiments nouveaux peuvent être soumis à la réglementation anti-sismique.

5) - *RISQUE TEMPETE* :

Document	Terrain concerné ?	Caractérisation du risque
DDRM	Oui	Sans niveau de risque particulier

6) - *RISQUE RUPTURE DE BARRAGE* :




Document	Terrain concerné ?	Caractérisation de l'aléa	Observations
DDRM	Oui	-	Bassin de rétention « amont 1 »

7) - *TRANSPORT DE MATIERES DANGEREUSES PAR ROUTE* :

Document	Terrain concerné ?	Caractérisation de l'aléa	Observations
DDRM	Oui	-	Pas de connaissance à une échelle inférieure au niveau communal.

Liste des annexes :

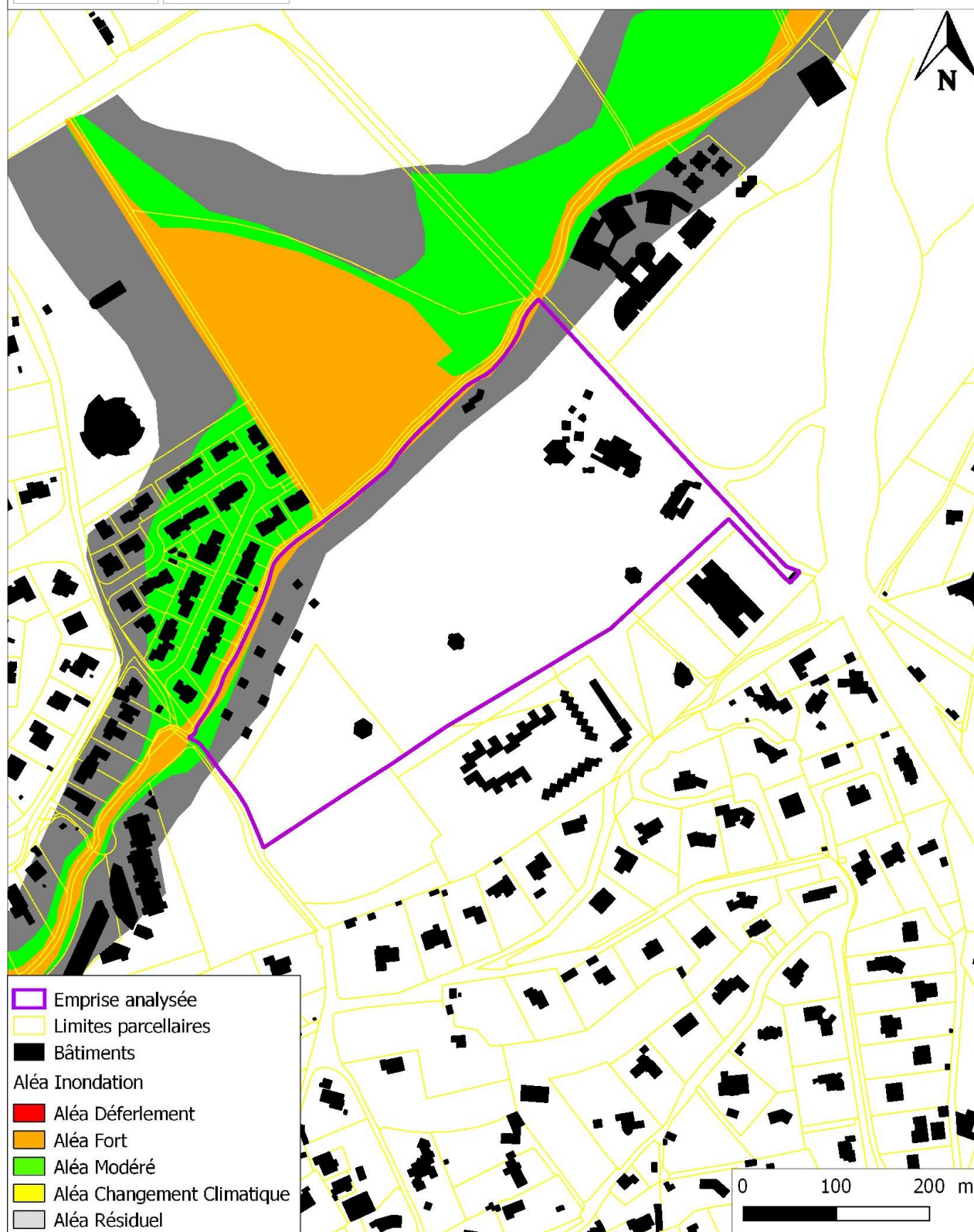
- **Annexe 1 : Extrait cartographique du PPRI approuvé le 28/02/2013**
- **Annexe 2 : Extrait cartographique du PPRIF approuvé le 21/03/2005.**

Date d'établissement de la fiche	Auteur	Contrôle Interne	Contrôle Externe
30/03/2017	Nicole LEROY Ingénieur géomaticien 	Marie POUILLE Ingénieur Gestion et prévention des risques 	Clément ROSSET Responsable QSE 



Direction
départementale des
territoires et de la
mer de l'Hérault

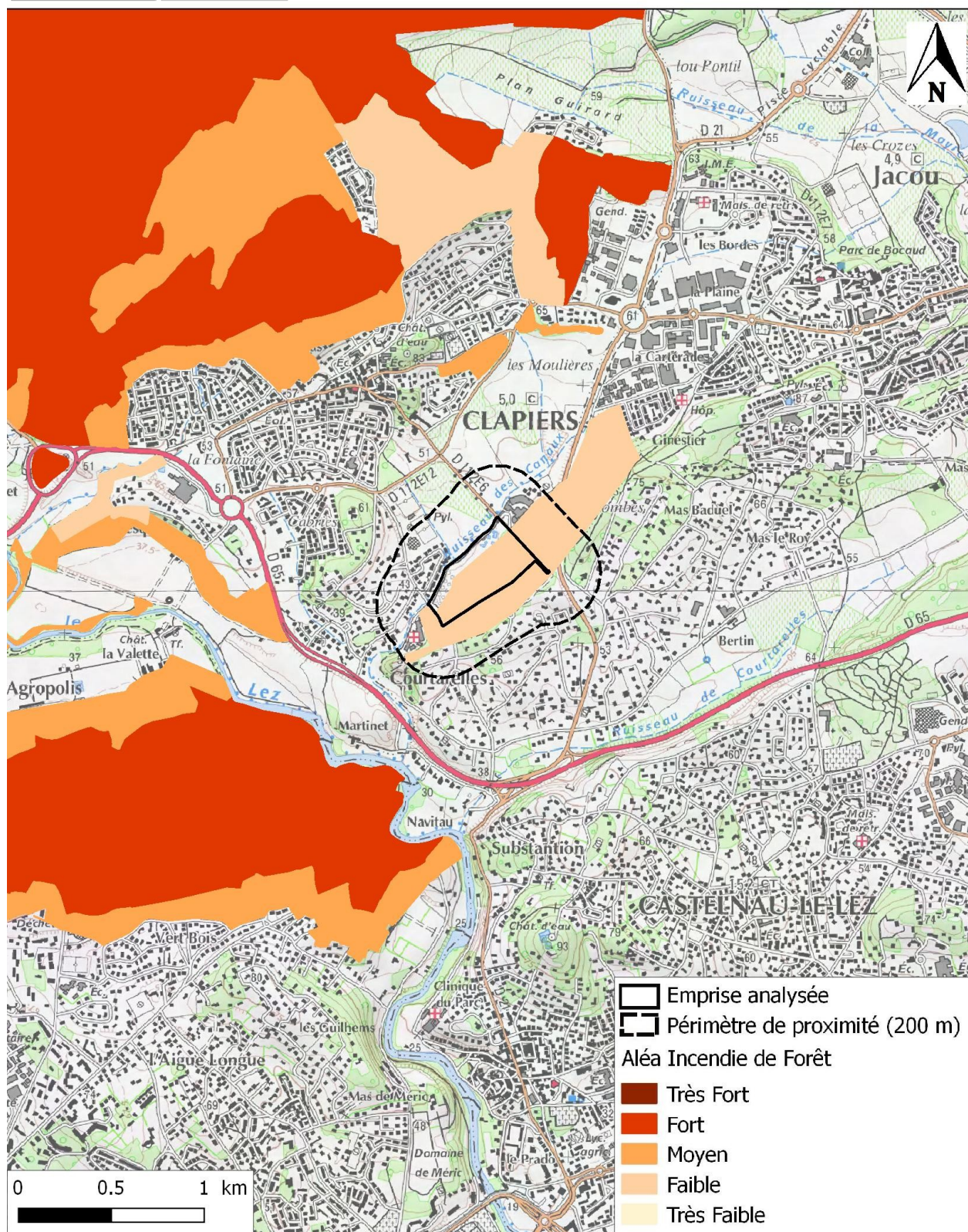
Commune de CLAPIERS - PRL "Le Plein Air des Chênes" Aléa inondation - Extrait PPRI approuvé le 28 février 2013





Direction
départementale des
territoires et de la
mer de l'Hérault

Commune de CLAPIERS - PRL "Le Plein Air des Chênes" Aléa Incendie de Forêt - Extrait PPRIF approuvé le 21 mars 2005



Copyright SCAN 25 ® - DDTM 34

Echelle 1/25 000

DDTM 34 - SERN - PRNT - 30/09/2016