

***Direction départementale  
des territoires et de la mer***

Service eau, risques et nature  
Unité prévention des risques naturels et technologiques

Affaire suivie par : SERN/PRNT  
Mail : ddtm-serm-prnt@herault.gouv.fr  
Tél. : 04 34 46 62 13

Montpellier, le 09 Juin 2017

**Objet : Commune de FLORENSAC - Camping 'Domaine des Belles' – Fiche de définition des risques naturels ou technologiques prévisibles**

Annexe(s) : Carte Aléa inondation – Carte Aléa incendie de végétation

L'état des lieux des risques suivant a été effectué au regard des différents documents réalisés à ce jour par, ou à la demande de, l'État à sa date d'élaboration. Il n'est effectué que sur le périmètre du camping tel qu'indiqué en pièce jointe et ne concerne pas ses abords ni ses accès, etc.

Cet inventaire, basé sur le document départemental des risques majeurs (DDRM), élaboré par l'État et dont la dernière mise à jour a été faite en 2012, ne tient toutefois pas compte des risques non-significatifs (aucune déclaration d'arrêté de catastrophe naturelle n'a été à ce jour, par exemple réalisée au titre d'une inondation par remontée de nappes dans le département) ou de ceux dont l'évaluation échoit aux communes (ruissellement pluvial).

De même, le risque d'inondation est défini en faisant abstraction des phénomènes susceptibles d'aggraver les débordements ou submersions (embâcles dans le lit des cours d'eau, ruptures d'ouvrages, érosion des berges, coulées de boues, glissements de terrain suites aux intempéries, déplacement de lit mineur...).

Il revient donc à la commune de compléter éventuellement ce recensement par ses propres connaissances.

**A) Risques naturels et technologiques auxquels est soumise la commune**

Les risques impactant la commune sont listés dans le tableau ci-après. Au regard de chacun est mentionné le document y faisant référence.

Risque	Documents de référence	Observations
Inondation	DDRM PPRI du 09/04/2001 AZI sur le Bassin versant de l'Hérault AZI Submersion Marine AZI étangs côtiers TRI de Béziers-Agde Cartographie des EAIP	Dans le DDRM, la commune est classée au niveau de risque Fort pour le risque inondation par débordement fluvial.
Incendie de forêt	Aléa global incendie de forêt sur le département	L'ensemble de la commune est classé au niveau de risque Fort pour le risque Incendie de forêt
Mouvement de terrain	DDRM Cartographie de l'aléa retrait-gonflement des argiles – BRGM Novembre 2005	L'ensemble de la commune est classé au niveau de risque Moyen pour le retrait gonflement des argiles, Faible pour la susceptibilité de glissement, Nul à négligeable pour la susceptibilité de chute de blocs et Faible pour la susceptibilité d'effondrement.
Sismique	DDRM Code de l'Environnement – Art. R 563-1 à 8	L'ensemble de la commune est classé en zone de sismicité Faible (2). La réglementation parasismique s'applique uniquement aux bâtiments nouveaux, seules les catégories importantes de bâtiments sont ciblées.
Tempête	DDRM	Toutes les communes de l'Hérault sont touchées, sans niveau de risque particulier
Rupture de barrage	DDRM PPI du Salagou	ZIR (Zone d'inondation liée à la rupture du barrage) - Salagou / Olivettes
Transport de matières dangereuses	DDRM	TMD par gazoduc et par route.

Pour information, depuis la loi de 1982, relative à l'indemnisation des victimes de catastrophes naturelles, la commune a fait l'objet d'arrêtés de catastrophes naturelles à 13 reprises dont 1 pour Inondations, coulées de boue et glissements de terrain en novembre 1984, 3 pour Mouvements de terrain différentiels consécutifs à la sécheresse et à la réhydratation des sols en janvier 1991, mars 1998, janvier 2012, 8 pour Inondations et coulées de boue en octobre 1987, octobre 1994, novembre 1994, janvier 1996, décembre 1997, décembre 2003, novembre 2011, septembre 2014 et 1 pour Tempête en novembre 1982

(Source - <http://macommune.prim.net>)

### ***B) Situation du camping au regard de ces risques***

Cet état est réalisé au vu de l'emprise connue à ce jour par la DDTM et jointe à cette fiche.

#### ***1) – RISQUE INONDATION :***

– Plan de Prévention des Risques d'Inondation - HERAULT BASSE Plaine (PPRi) approuvé le 09/04/2001  
Le périmètre analysé est hors zone inondable.

– Dans l'Atlas des Zones Inondables par Submersion Marine (AZI-SM) du Languedoc-Roussillon réalisé par la DREAL en avril 2010 :

Le périmètre analysé est hors zone inondable.

– Dans l'Atlas des Zones Inondables (AZI) sur le Bassin versant de l'Hérault réalisé par la DREAL en septembre 2006 et porté à connaissance de la commune le 5/11/2010 :

Le périmètre analysé est hors zone inondable.

– Dans l'Atlas des Zones Inondables (AZI) sur les bassins versants de l'étang de l'Or, des étangs de Thau et de Vic, des étangs de Bages-Sigean et de la Palme de Salse-Leucate et de la côte rocheuse réalisé par la DREAL en avril 2014 :

Le périmètre analysé est hors zone inondable.

– Directive 2007/60/CE du Parlement européen et du Conseil du 23/10/2007, relative à l'évaluation et la gestion des risques d'Inondation, dite « Directive Inondation » :

Le périmètre analysé se situe au TRI de Béziers-Agde, caractérisé par des hauteurs d'eau:

pour un événement d'occurrence extrême ( $\geq 1\,000$  ans), entre 0 et 0,5 m pour les débordements de cours d'eau

– Enveloppe Approchée des Inondations Potentielles :

Le périmètre analysé se situe dans l'enveloppe approchée des inondations potentielles par Débordement de cours d'eau.

– Données complémentaires :

**Tableau récapitulatif :**

Document	Terrain concerné ?	Type d'aléa	PHE en m NGF	Caractérisation de l'aléa
PPRI HERAULT BASSE Plaine	<b>Non</b>	Débordement de cours d'eau	-	
AZI Submersion Marine	<b>Non</b>	Submersion Marine	-	
AZI sur le Bassin versant de l'Hérault	<b>Non</b>	Débordement de cours d'eau	-	
AZI sur les bassins versants des étangs de l'Or, de Thau, de Vic, de Bages-Sigean et de la Palme de Salse-Leucate et de la côte rocheuse	<b>Non</b>	Débordement de cours d'eau	-	
TRI Débordement de cours d'eau Événement extrême	<b>Oui</b>	Débordement de cours d'eau	-	Hauteur d'eau comprise entre 0 et 0,5 m Période de retour 1 000 ans et plus
EAIP	<b>Oui</b>	Débordement de cours d'eau	-	

**2) - RISQUE INCENDIE DE VÉGÉTATION :**

Document	Terrain concerné ?	Caractérisation de l'aléa	Observations
Aléa global incendie de végétation sur le département	<b>Non</b>	-	

**3) - MOUVEMENT DE TERRAIN :**

Document	Terrain concerné ?	Caractérisation de l'aléa	Observations
Cartographie de l'aléa retrait-gonflement des argiles	<b>Oui</b>	Faible	Étude réalisée en novembre 2005 par le BRGM
DDRM	Chute de Blocs	<b>Non</b>	Pas de connaissance à une échelle inférieure au niveau communal.
	Glissement	<b>Oui</b>	
	Effondrement	<b>Oui</b>	
	Retrait-gonflement des argiles	<b>Oui</b>	Moyen Les bâtiments nouveaux sont soumis à des recommandations constructives.

4) – *RISQUE SISMIQUE* :

Document	Terrain concerné ?	Zone de sismicité	Observations
Code de l'Environnement	<b>Oui</b>	Faible (2)	Suivant la nature et leur capacité d'accueil, les bâtiments nouveaux peuvent être soumis à la réglementation anti-sismique.

5) - *RISQUE TEMPETE* :

Document	Terrain concerné ?	Caractérisation du risque
DDRM	<b>Oui</b>	Sans niveau de risque particulier

6) - *RISQUE RUPTURE DE BARRAGE* :

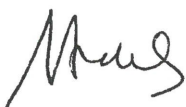

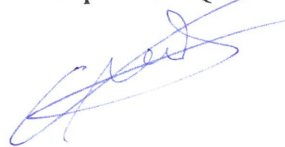
Document	Terrain concerné ?	Caractérisation de l'aléa	Observations
DDRM	<b>Oui</b>	-	Salagou / Olivettes
PPI Salagou	<b>Non</b>		

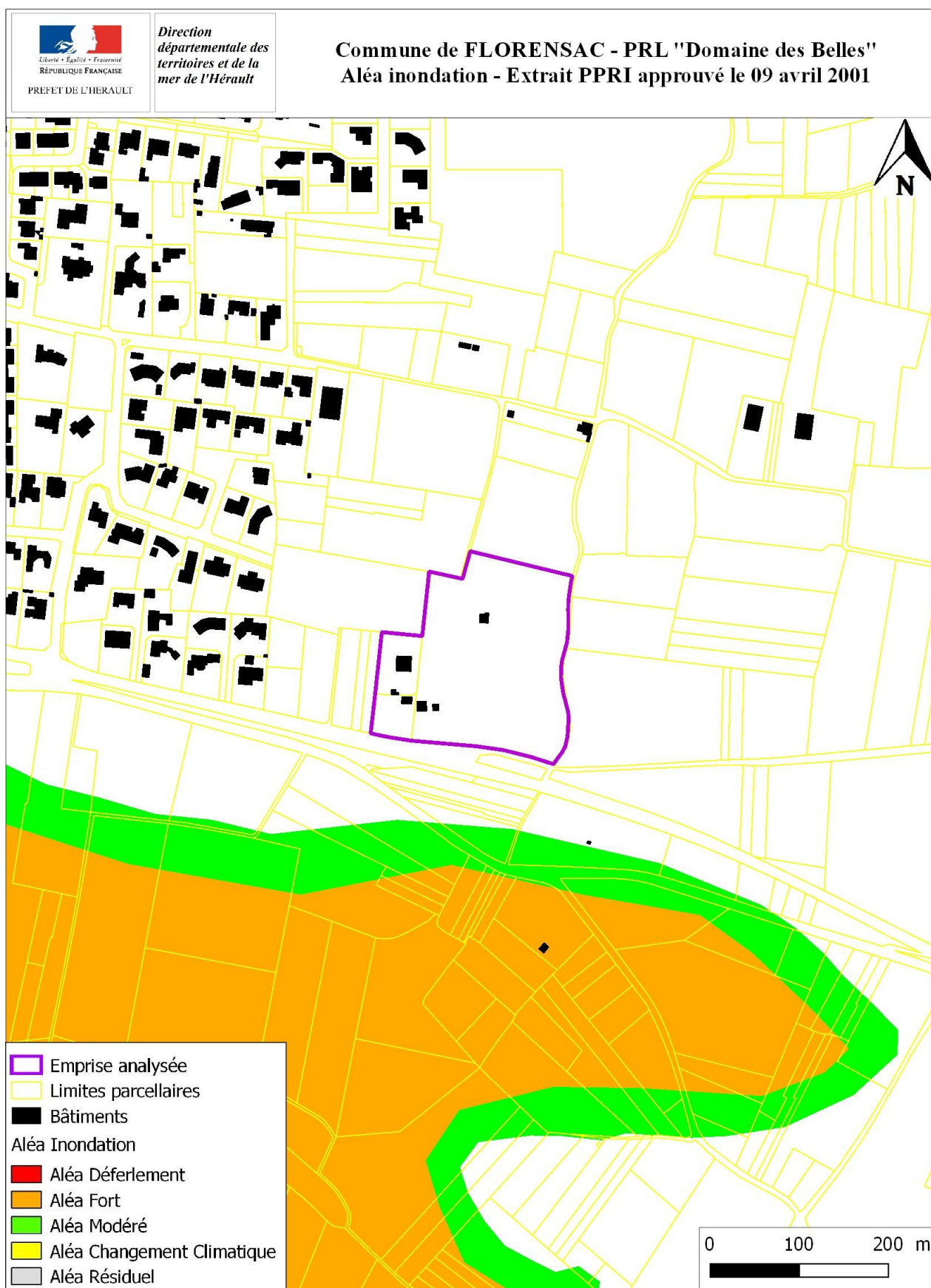
7) – *TRANSPORT DE MATIERES DANGEREUSES PAR GAZODUC ET PAR ROUTE* :

Document	Terrain concerné ?	Caractérisation de l'aléa	Observations
DDRM	<b>Oui</b>	-	Pas de connaissance à une échelle inférieure au niveau communal.

*Liste des annexes :*

- **Annexe 1 : Extrait cartographique du PPRI approuvé le 09/04/2001**
- **Annexe 2 : Extrait cartographique de l'aléa incendie de végétation**

Date d'établissement de la fiche	Auteur	Contrôle Interne	Contrôle Externe
30/03/2017	Nicole LEROY Ingénieur géomaticien	Marie POUILLE Ingénieur Gestion et prévention des risques	Clément ROSSET Responsable QSE
			



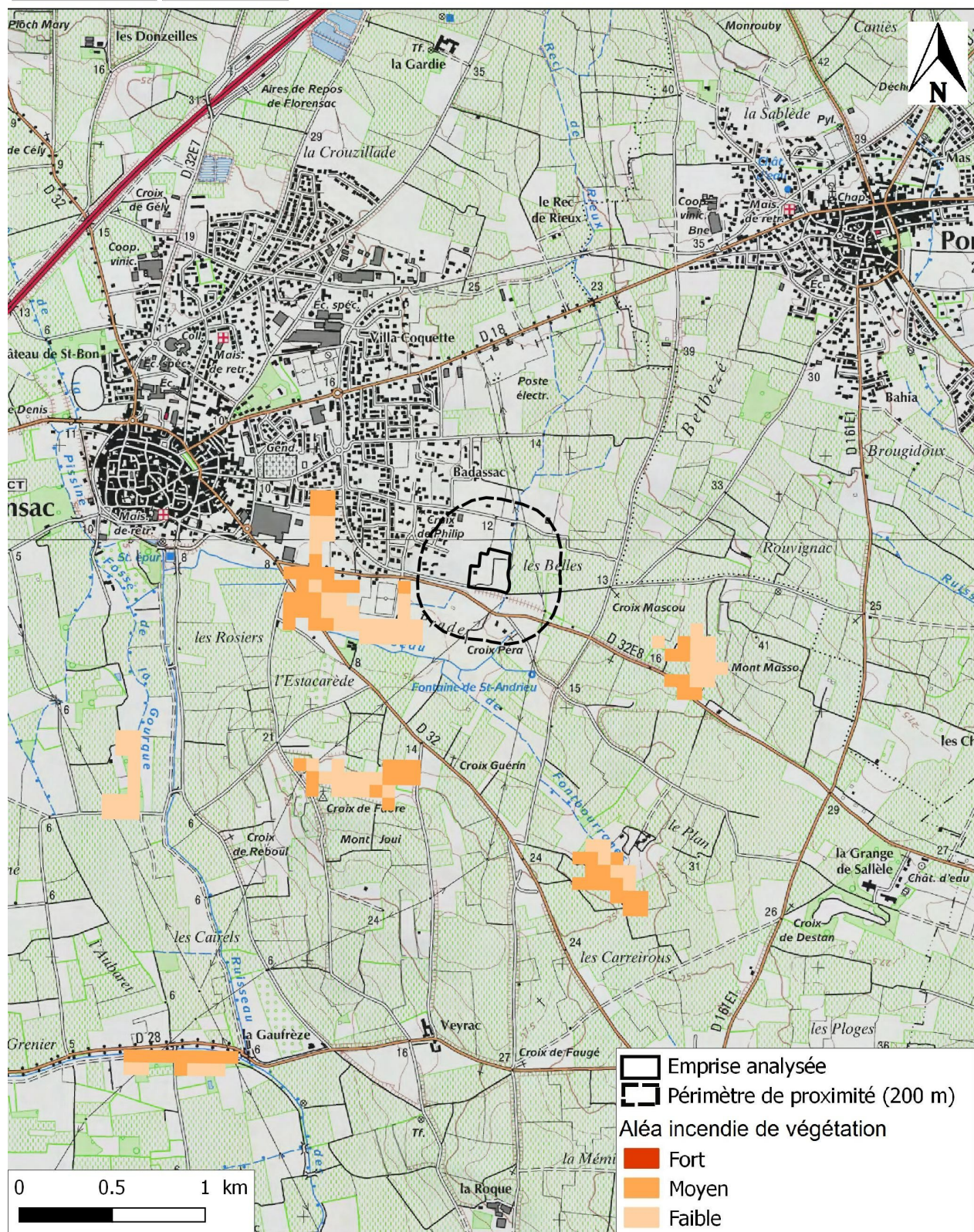




PREFET DE L'HERAULT

Direction  
départementale des  
territoires et de la  
mer de l'Hérault

## Commune de FLORENSAC PRL "Domaine des Belles" Aléa Incendie de végétation



Copyright SCAN 25 ® - DDTM 34

Echelle 1/25 000

DDTM 34 - SERN - PRNT - 30/09/2016