

***Direction départementale
des territoires et de la mer***

Service eau, risques et nature
Unité prévention des risques naturels et technologiques

Affaire suivie par : SERN/PRNT
Mail : ddtm-serm-prnt@herault.gouv.fr
Tél. : 04 34 46 62 13

Montpellier, le 09 Juin 2017

Objet : Commune de LAROQUE - Camping 'Le Tivoli' – Fiche de définition des risques naturels ou technologiques prévisibles

Annexe(s) : Carte Aléa inondation – Carte Aléa incendie de végétation

L'état des lieux des risques suivant a été effectué au regard des différents documents réalisés à ce jour par, ou à la demande de, l'État à sa date d'élaboration. Il n'est effectué que sur le périmètre du camping tel qu'indiqué en pièce jointe et ne concerne pas ses abords ni ses accès, etc.

Cet inventaire, basé sur le document départemental des risques majeurs (DDRM), élaboré par l'État et dont la dernière mise à jour a été faite en 2012, ne tient toutefois pas compte des risques non-significatifs (aucune déclaration d'arrêté de catastrophe naturelle n'a été à ce jour, par exemple réalisée au titre d'une inondation par remontée de nappes dans le département) ou de ceux dont l'évaluation échoit aux communes (ruissellement pluvial).

De même, le risque d'inondation est défini en faisant abstraction des phénomènes susceptibles d'aggraver les débordements ou submersions (embâcles dans le lit des cours d'eau, ruptures d'ouvrages, érosion des berges, coulées de boues, glissements de terrain suites aux intempéries, déplacement de lit mineur...).

Il revient donc à la commune de compléter éventuellement ce recensement par ses propres connaissances.

A) Risques naturels et technologiques auxquels est soumise la commune

Les risques impactant la commune sont listés dans le tableau ci-après. Au regard de chacun est mentionné le document y faisant référence.

Risque	Documents de référence	Observations
Inondation	DDRM PPRI du 19/12/2001 AZI sur le Bassin versant de l'Hérault Cartographie des EAIP	Dans le DDRM, la commune est classée au niveau de risque Moyen pour le risque inondation par débordement fluvial.
Incendie de forêt	DDRM Aléa global incendie de forêt sur le département	L'ensemble de la commune est classé au niveau de risque Moyen pour le risque Incendie de forêt
Mouvement de terrain	DDRM Cartographie de l'aléa retrait-gonflement des argiles – BRGM Novembre 2005	L'ensemble de la commune est classé au niveau de risque Faible pour le retrait gonflement des argiles, Faible pour la susceptibilité de glissement, Faible pour la susceptibilité de chute de blocs et Elevé pour la susceptibilité d'effondrement.
Sismique	DDRM Code de l'Environnement – Art. R 563-1 à 8	L'ensemble de la commune est classé en zone de sismicité Faible (2). La réglementation parasismique s'applique uniquement aux bâtiments nouveaux, seules les catégories importantes de bâtiments sont ciblées.
Tempête	DDRM	Toutes les communes de l'Hérault sont touchées, sans niveau de risque particulier
Transport de matières dangereuses	DDRM	TMD par route

Pour information, depuis la loi de 1982, relative à l'indemnisation des victimes de catastrophes naturelles, la commune a fait l'objet d'arrêtés de catastrophes naturelles à 7 reprises dont 6 pour Inondations et coulées de boue en octobre 1994, novembre 1994, octobre 1995, décembre 1997, novembre 2011, septembre 2014 et 1 pour Tempête en novembre 1982

(Source - <http://macommune.prim.net>)

B) Situation du camping au regard de ces risques

Cet état est réalisé au vu de l'emprise connue à ce jour par la DDTM et jointe à cette fiche.

1) – RISQUE INONDATION :

– Plan de Prévention des Risques d'Inondation - HERAULT HAUTE VALLEE (PPRi) approuvé le 19/12/2001

Le périmètre analysé se trouve en Zone R zone inondable naturelle ou non densément urbanisée soumise à un aléa fort ou très fort même si les enjeux sont modérés (zones naturelles).

SONT INTERDITS

Les reconstructions de bâtiments dont tout ou partie du gros oeuvre a été endommagé par une crue

Les constructions nouvelles et les créations de logements

Les créations d'ouverture en dessous de la cote de PHE

La création et l'extension des sous sols

Les créations de campings et parcs résidentiels de loisirs ainsi que l'augmentation de leur capacité

L'aléa est de niveau Fort ($H \geq 0,50$ m ou $V \geq 0,50$ m/s)

– Dans l'Atlas des Zones Inondables (AZI) sur le Bassin versant de l'Hérault réalisé par la DREAL en septembre 2006 et porté à connaissance de la commune le 5/11/2010 :

Le périmètre analysé est en zone « Lit Majeur » qui peut être codifiée comme degré d'exposition moyen à l'inondation par Débordement de cours d'eau. Le lit majeur (dont lit majeur exceptionnel), limité par les terrasses, correspond au lit occupé par les crues rares à exceptionnelles (périodes de retour variant de 10 à plus de 100 ans) caractérisées par des hauteurs et vitesses d'eau généralement modérées. Localement des phénomènes violents peuvent toutefois être observés (érosion des sols, des talus, endommagement des constructions...).

– Directive 2007/60/CE du Parlement européen et du Conseil du 23/10/2007, relative à l'évaluation et la gestion des risques d'Inondation, dite « Directive Inondation » :

Le périmètre analysé n'est pas concerné par un Territoire à Risque Important d'inondation (TRI).

– Enveloppe Approchée des Inondations Potentielles :

Le périmètre analysé se situe dans l'enveloppe approchée des inondations potentielles par Débordement de cours d'eau.

– Données complémentaires :

Tableau récapitulatif :

Document	Terrain concerné ?	Type d'aléa	PHE en m NGF	Caractérisation de l'aléa
PPRI HERAULT HAUTE VALLEE	Oui	Débordement de cours d'eau	144,94	Fort ($H \geq 0,50$ m ou $V \geq 0,50$ m/s)
AZI sur le Bassin versant de l'Hérault	Oui	Débordement de cours d'eau	-	Moyen
EAIP	Oui	Débordement de cours d'eau	-	

2) - RISQUE INCENDIE DE VEGETATION :

Document	Terrain concerné ?	Caractérisation de l'aléa	Observations
Aléa global incendie de végétation sur le département	Oui	Fort	

3) – MOUVEMENT DE TERRAIN :

Document		Terrain concerné ?	Caractérisation de l'aléa	Observations
Cartographie de l'aléa retrait-gonflement des argiles		Oui	Faible	Étude réalisée en novembre 2005 par le BRGM
DDRM	Chute de Blocs	Oui	Faible	Pas de connaissance à une échelle inférieure au niveau communal.
	Glissement	Oui	Faible	
	Effondrement	Oui	Elevé	
	Retrait-gonflement des argiles	Oui	Faible	Les bâtiments nouveaux sont soumis à des recommandations constructives.

4) – RISQUE SISMIQUE :

Document	Terrain concerné ?	Zone de sismicité	Observations
Code de l'Environnement	Oui	Faible (2)	Suivant la nature et leur capacité d'accueil, les bâtiments nouveaux peuvent être soumis à la réglementation anti-sismique.

5) - RISQUE TEMPETE :



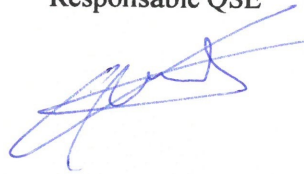
Document	Terrain concerné ?	Caractérisation du risque
DDRM	Oui	Sans niveau de risque particulier

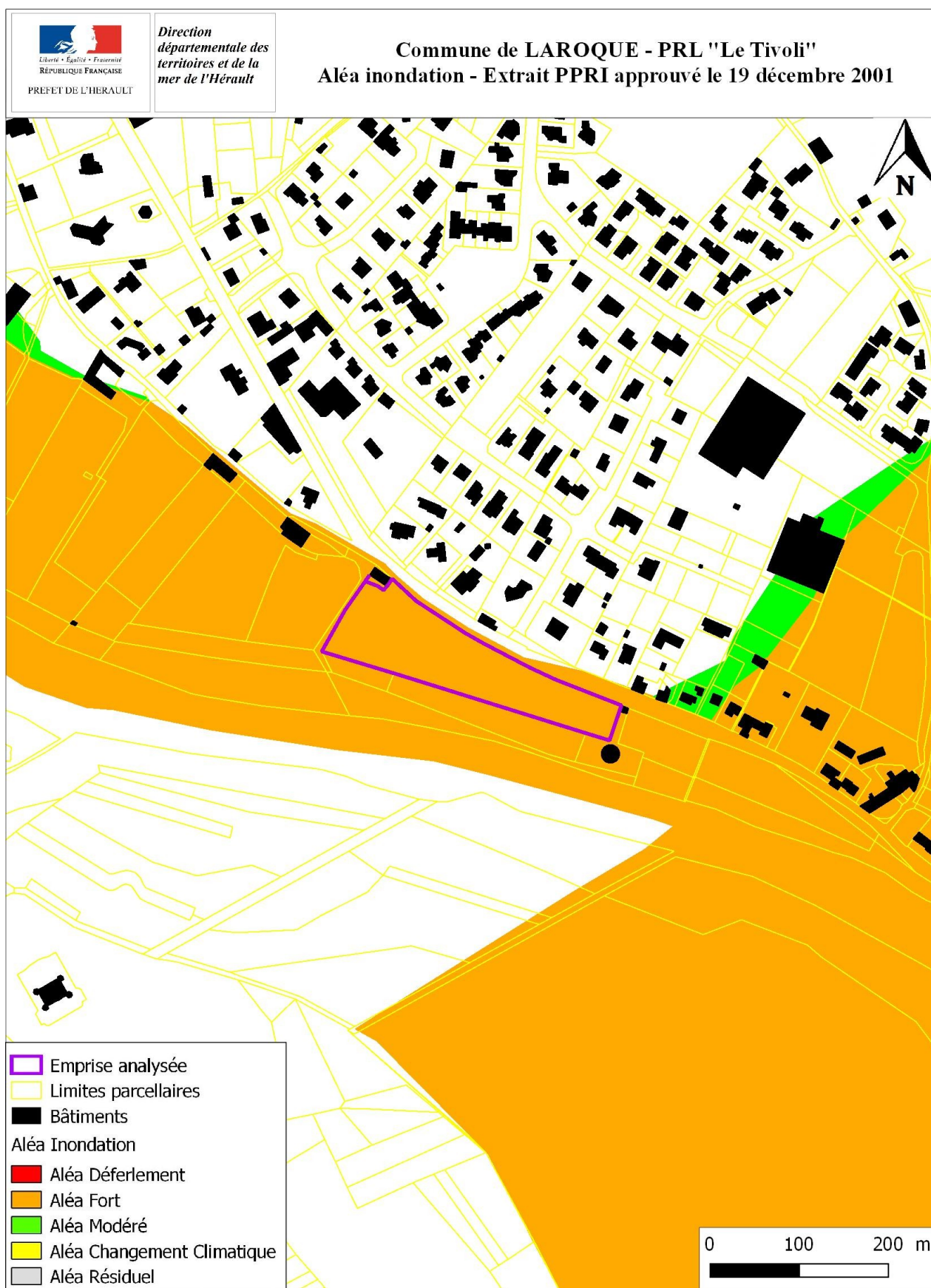
6) – TRANSPORT DE MATIERES DANGEREUSES PAR ROUTE :

Document	Terrain concerné ?	Caractérisation de l'aléa	Observations
DDRM	Oui	-	Pas de connaissance à une échelle inférieure au niveau communal.

Liste des annexes :

- **Annexe 1 : Extrait cartographique du PPRi approuvé le 19/12/2001**
- **Annexe 2 : Extrait cartographique de l'aléa incendie de végétation**

Date d'établissement de la fiche	Auteur	Contrôle Interne	Contrôle Externe
30/03/2017	Nicole LEROY Ingénieur géomaticien	Marie POUILLE Ingénieur Gestion et prévention des risques	Clément ROSSET Responsable QSE
			

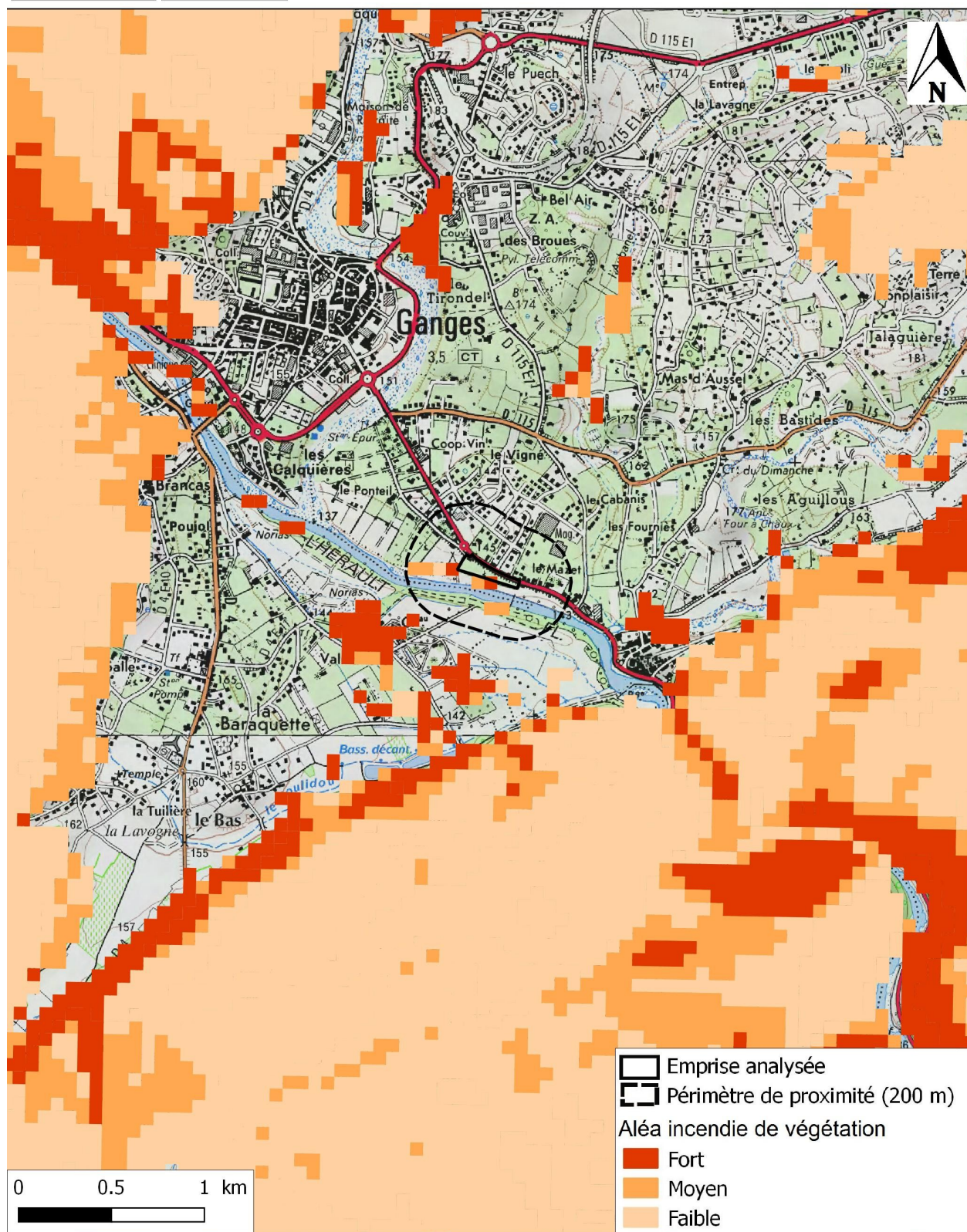




PREFET DE L'HERAULT

Direction
départementale des
territoires et de la
mer de l'Hérault

Commune de LAROQUE PRL "Le Tivoli" Aléa Incendie de végétation



Copyright SCAN 25 ® - DDTM 34

Echelle 1/25 000

DDTM 34 - SERN - PRNT - 30/09/2016