

***Direction départementale
des territoires et de la mer***

Service eau, risques et nature
Unité prévention des risques naturels et technologiques

Affaire suivie par : SERN/PRNT
Mail : ddtm-sern-prnt@herault.gouv.fr
Tél. : 04 34 46 62 13

Montpellier, le 09 Juin 2017

Objet : Commune de LA TOUR-SUR-ORB - Camping 'La Sieste' – Fiche de définition des risques naturels ou technologiques prévisibles

Annexe(s) : Carte Aléa inondation – Carte Aléa incendie de forêt

L'état des lieux des risques suivant a été effectué au regard des différents documents réalisés à ce jour par, ou à la demande de, l'État à sa date d'élaboration. Il n'est effectué que sur le périmètre du camping tel qu'indiqué en pièce jointe et ne concerne pas ses abords ni ses accès, etc.

Cet inventaire, basé sur le document départemental des risques majeurs (DDRM), élaboré par l'État et dont la dernière mise à jour a été faite en 2012, ne tient toutefois pas compte des risques non-significatifs (aucune déclaration d'arrêté de catastrophe naturelle n'a été à ce jour, par exemple réalisée au titre d'une inondation par remontée de nappes dans le département) ou de ceux dont l'évaluation échoit aux communes (ruissellement pluvial).

De même, le risque d'inondation est défini en faisant abstraction des phénomènes susceptibles d'aggraver les débordements ou submersions (embâcles dans le lit des cours d'eau, ruptures d'ouvrages, érosion des berges, coulées de boues, glissements de terrain suites aux intempéries, déplacement de lit mineur...).

Il revient donc à la commune de compléter éventuellement ce recensement par ses propres connaissances.

A) Risques naturels et technologiques auxquels est soumise la commune

Les risques impactant la commune sont listés dans le tableau ci-après. Au regard de chacun est mentionné le document y faisant référence.

Risque	Documents de référence	Observations
Inondation	DDRM PPRI du 30/06/2003 AZI sur le Bassin versant de l'Orb Cartographie des EAIP	Dans le DDRM, la commune est classée au niveau de risque Moyen pour le risque inondation par débordement fluvial.
Incendie de forêt	DDRM Aléa global incendie de forêt sur le département	L'ensemble de la commune est classé au niveau de risque Moyen
Mouvement de terrain	DDRM Cartographie de l'aléa retrait-gonflement des argiles – BRGM Novembre 2005	L'ensemble de la commune est classé au niveau de risque Faible pour le retrait gonflement des argiles, Moyen pour la susceptibilité de glissement, Moyen pour la susceptibilité de chute de blocs et Faible pour la susceptibilité d'effondrement.
Sismique	DDRM Code de l'Environnement – Art. R 563-1 à 8	L'ensemble de la commune est classé en zone de sismicité très faible(1)pas de prescription parasismique particulière pour les bâtiments à risque normal mais prise en compte de l'aléa sismique dans les installations classées
Tempête	DDRM	Toutes les communes de l'Hérault sont touchées, sans niveau de risque particulier
Rupture de barrage	DDRM	PI (Zone de proximité immédiate barrage) - Monts d'Orb
Minier	PAC du 03/10/2008 DDRM	Anciennes concessions de Bauxite, Houille, Cuivre, Plomb et Zinc. Le site « Bousquet d'Orb-Devois deGraissessac-Boussargues » est positionné en zone d'aléa moyen à fort

Pour information, depuis la loi de 1982, relative à l'indemnisation des victimes de catastrophes naturelles, la commune a fait l'objet d'arrêtés de catastrophes naturelles à 11 reprises dont 10 pour Inondations et coulées de boue en octobre 1987, octobre 1990, septembre 1992, novembre 1994, décembre 1995, janvier 1996, décembre 1997, octobre 2006, septembre 2014, novembre 2014 et 1 pour Tempête en novembre 1982

(Source - <http://macommune.prim.net>)

B) Situation du camping au regard de ces risques

Cet état est réalisé au vu de l'emprise connue à ce jour par la DDTM et jointe à cette fiche.

1) – RISQUE INONDATION :

– Plan de Prévention des Risques d'Inondation - ORB HAUTE VALLEE (PPRi) approuvé le 30/06/2003

Le périmètre analysé se trouve en Zone R zone inondable naturelle ou non densément urbanisée soumise à un aléa fort ou très fort même si les enjeux sont modérés (zones naturelles).

SONT INTERDITS

Les reconstructions de bâtiments dont tout ou partie du gros oeuvre a été endommagé par une crue

Les constructions nouvelles et les créations de logements

Les créations d'ouverture en dessous de la côte de PHE

La création et l'extension des sous sols

Les créations de campings et parcs résidentiels de loisirs ainsi que l'augmentation de leur capacité

L'aléa est de niveau Fort ($H \geq 0,50$ m ou $V \geq 0,50$ m/s)

– Dans l'Atlas des Zones Inondables (AZI) sur le Bassin versant de l'Orb réalisé par la DREAL en septembre 2006 :

Le périmètre analysé est en zone « Lit Mineur », qui peut être codifiée comme degré d'exposition très fort à l'inondation par Débordement de cours d'eau. Le lit mineur correspond au chenal principal du cours d'eau. Il est généralement emprunté par la crue annuelle, dite crue de plein-bord, n'inondant que les secteurs les plus bas et les plus proches du lit et les plus proches du lit.

– Directive 2007/60/CE du Parlement européen et du Conseil du 23/10/2007, relative à l'évaluation et la gestion des risques d'Inondation, dite « Directive Inondation » :

Le périmètre analysé n'est pas concerné par un Territoire à Risque Important d'inondation (TRI).

– Enveloppe Approchée des Inondations Potentielles :

Le périmètre analysé se situe dans l'enveloppe approchée des inondations potentielles par Débordement de cours d'eau

Tableau récapitulatif :

Document	Terrain concerné ?	Type d'aléa	PHE en m NGF	Caractérisation de l'aléa
PPRI ORB HAUTE VALLEE	Oui	Débordement de cours d'eau	236,83	Fort ($H \geq 0,50$ m ou $V \geq 0,50$ m/s)
AZI sur le Bassin versant de l'Orb	Oui	Débordement de cours d'eau	-	Très Fort
EAIP	Oui	Débordement de cours d'eau	-	

2) - RISQUE INCENDIE DE FORET :

Un incendie de forêt est un feu qui échappe au contrôle de l'homme tant en durée qu'en étendue. L'incendie se développe dans les espaces naturels combustibles tels que bois, forêts, landes, garrigues ou maquis qui représentent 52% de la superficie du département de l'Hérault.

La puissance de l'incendie et sa vitesse de propagation dépendent principalement de l'état de la végétation (teneur en eau du végétal) et des conditions météorologiques (température et vent). Le risque d'incendie de forêt est très fort dans les zones naturelles urbanisées situées à proximité des massifs forestiers méditerranéens.

Si un terrain de camping est situé à moins de 200 mètres d'une zone sensible aux incendies de forêt, il est considéré à « risque d'incendie de forêt ».

Le niveau de risque dépendra ensuite de sa situation par rapport aux vents dominants, de la proximité et du type de végétation ainsi que de la longueur d'interface d'espace sensible au contact du camping.

Le risque incendie de forêt peut évoluer en fonction des types d'occupation du sol successifs à proximité du camping.

Document	Terrain concerné ?	Caractérisation de l'aléa	Observations
Aléa global incendie de forêt sur le département	Oui	Moyen	

Date de prise en compte de l'aléa : 15/10/2007

Le camping « La Sieste » sur la commune de LA TOUR SUR ORB est situé à moins de 200 mètres d'espaces naturels combustibles tels que bois, forêts, landes, garrigues ou maquis et est donc considéré à « risque d'incendie de forêt ».

La végétation présente à l'ouest et qui borde le camping sur ses cotés sud-est dans la bande des 200 mètres est essentiellement composée de feuillus, de résineux et de végétation ligneuse basse très inflammable et combustible.

Un éventuel incendie de forêt venant des forêts très exposées avoisinantes est possible, le camping n'étant pas totalement isolé des peuplements combustibles et ces peuplements ne présentent pas de garanties d'entretien pérennes.

La puissance du feu de forêt sur le camping sera considérée comme moyenne. Le débroussaillage et le maintien en état débroussaillé réglementaires devront être particulièrement soignés. Le maire pourra utilement porter le rayon de débroussaillage de 50 à 100 mètres.

Les accès existants devront permettre une évacuation en cas d'incendie de forêt et un appui pour les services de secours.

Le camping « la Sieste » sur la commune de LA TOUR SUR ORB est donc à risque moyen d'incendie de forêt.

3) - *MOUVEMENT DE TERRAIN* :

Document		Terrain concerné ?	Caractérisation de l'aléa	Observations
Cartographie de l'aléa retrait-gonflement des argiles		Oui	Faible	Étude réalisée en novembre 2005 par le BRGM
DDRM	Chute de Blocs	Oui	Moyen	Pas de connaissance à une échelle inférieure au niveau communal.
	Glissement	Oui	Moyen	
	Effondrement	Oui	Faible	
	Retrait-gonflement des argiles	Oui	Faible	Les bâtiments nouveaux sont soumis à des recommandations constructives.

4) – *RISQUE SISMIQUE* :

Document	Terrain concerné ?	Zone de sismicité	Observations
Code de l'Environnement	Oui	Très faible (1)	Suivant la nature et leur capacité d'accueil, les bâtiments nouveaux peuvent être soumis à la réglementation anti-sismique.

5) - *RISQUE TEMPETE* :

Document	Terrain concerné ?	Caractérisation du risque
DDRM	Oui	Sans niveau de risque particulier

6) - *RISQUE RUPTURE DE BARRAGE* :




Document	Terrain concerné ?	Caractérisation de l'aléa	Observations
DDRM	Oui	-	Monts d'Orb

6) – *RISQUE MINIER* :

Document	Terrain concerné ?	Caractérisation de l'aléa	Observations
PAC du 03/10/2008	Non	-	Identification rapide des zones de risques miniers liés à l'instabilité des terrains - GEODERIS 2008
DDRM	Oui		Pas de connaissance à une échelle inférieure au niveau communal.

Liste des annexes :

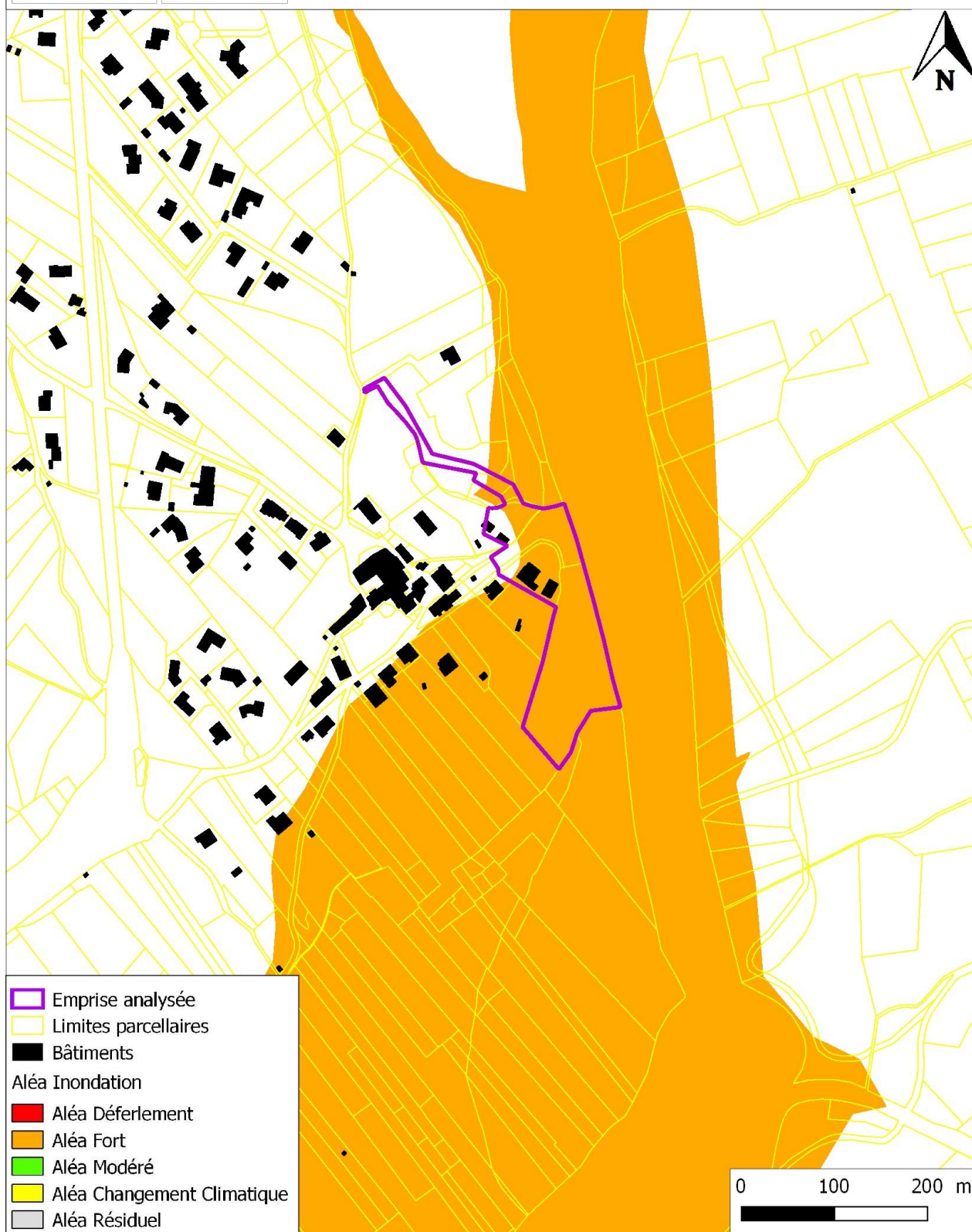
- **Annexe 1 : Extrait cartographique du PPRi approuvé le 30/06/2003**
- **Annexe 2 : Extrait cartographique de l'aléa incendie de forêt**

Date d'établissement de la fiche	Auteur	Contrôle Interne	Contrôle Externe
30/03/2017	Nicole LEROY Ingénieur géomaticien 	Marie POUILLE Ingénieur Gestion et prévention des risques 	Clément ROSSET Responsable QSE 



Direction
départementale des
territoires et de la
mer de l'Hérault

Commune de LA TOUR-SUR-ORB - PRL "La Sieste" Aléa inondation - Extrait PPRI approuvé le 30 juin 2003

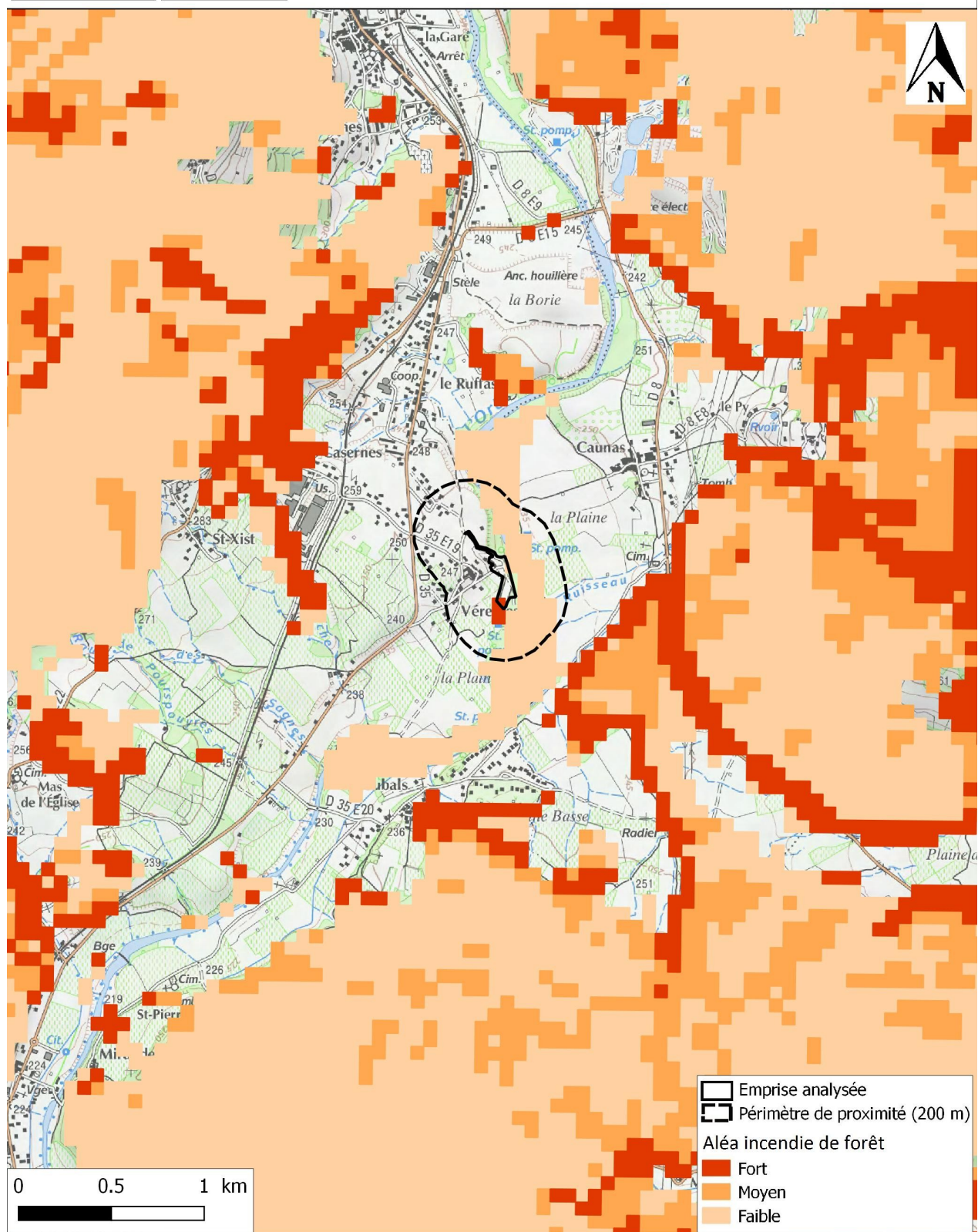




PREFET DE L'HERAULT

Direction
départementale des
territoires et de la
mer de l'Hérault

Commune de LA TOUR-SUR-ORB - PRL "La Sieste" Aléa Incendie de Forêt



Copyright SCAN 25 ® - DDTM 34

Echelle 1/25 000

DDTM 34 - SERN - PRNT - 30/09/2016