

***Direction départementale  
des territoires et de la mer***

Service eau, risques et nature  
Unité prévention des risques naturels et technologiques

Affaire suivie par : SERN/PRNT  
Mail : ddtm-serm-prnt@herault.gouv.fr  
Tél. : 04 34 46 62 13

Montpellier, le 09 Juin 2017

**Objet : Commune de LES AIRES - Camping 'Le Gatinié 2' – Fiche de définition des risques naturels ou technologiques prévisibles**

Annexe(s) : Carte Aléa inondation – Carte Aléa incendie de Forêt

L'état des lieux des risques suivant a été effectué au regard des différents documents réalisés à ce jour par, ou à la demande de, l'État à sa date d'élaboration. Il n'est effectué que sur le périmètre du camping tel qu'indiqué en pièce jointe et ne concerne pas ses abords ni ses accès, etc.

Cet inventaire, basé sur le document départemental des risques majeurs (DDRM), élaboré par l'État et dont la dernière mise à jour a été faite en 2012, ne tient toutefois pas compte des risques non-significatifs (aucune déclaration d'arrêt de catastrophe naturelle n'a été à ce jour, par exemple réalisée au titre d'une inondation par remontée de nappes dans le département) ou de ceux dont l'évaluation échoit aux communes (ruissellement pluvial).

De même, le risque d'inondation est défini en faisant abstraction des phénomènes susceptibles d'aggraver les débordements ou submersions (embâcles dans le lit des cours d'eau, ruptures d'ouvrages, érosion des berges, coulées de boues, glissements de terrain suites aux intempéries, déplacement de lit mineur...).

Il revient donc à la commune de compléter éventuellement ce recensement par ses propres connaissances.

**A) Risques naturels et technologiques auxquels est soumise la commune**

Les risques impactant la commune sont listés dans le tableau ci-après. Au regard de chacun est mentionné le document y faisant référence.

Risque	Documents de référence	Observations
Inondation	DDRM PPRI du 13/05/2005 AZI sur le Bassin versant de l'Orb Cartographie des EAIP	Dans le DDRM, la commune est classée au niveau de risque Moyen pour le risque inondation par débordement fluvial.
Incendie de forêt	DDRM Aléa global incendie de forêt sur le département	L'ensemble de la commune est classé au niveau de risque Moyen
Mouvement de terrain	DDRM Cartographie de l'aléa retrait-gonflement des argiles – BRGM Novembre 2005	L'ensemble de la commune est classé au niveau de risque Faible pour le retrait gonflement des argiles, Moyen pour la susceptibilité de glissement, Elevé pour la susceptibilité de chute de blocs et Moyen pour la susceptibilité d'effondrement.
Sismique	DDRM Code de l'Environnement – Art. R 563-1 à 8	L'ensemble de la commune est classé en zone de sismicité très faible(1) pas de prescription parasismique particulière pour les bâtiments à risque normal mais prise en compte de l'aléa sismique dans les installations classées
Tempête	DDRM	Toutes les communes de l'Hérault sont touchées, sans niveau de risque particulier
Rupture de barrage	DDRM	ZIR (Zone d'inondation liée à la rupture du barrage) - Monts d'Orb
Minier	PAC du 03/10/2008 DDRM	Des mines dont l'exploitation a été abandonnée sont présentes sur la commune

Pour information, depuis la loi de 1982, relative à l'indemnisation des victimes de catastrophes naturelles, la commune a fait l'objet d'arrêtés de catastrophes naturelles à 13 reprises dont 1 pour Inondations, coulées de boue et glissements de terrain en novembre 1984, 11 pour Inondations et coulées de boue en octobre 1986, 2 fois en octobre 1987, décembre 1987, novembre 1988, septembre 1992, décembre 1995, janvier 1996, décembre 1997, septembre 2014, novembre 2014 et 1 pour Tempête en novembre 1982

(Source - <http://macommune.prim.net>)

**B) Situation du camping au regard de ces risques**

Cet état est réalisé au vu de l'emprise connue à ce jour par la DDTM et jointe à cette fiche.

**1) – RISQUE INONDATION :**

– Dans le Plan de Prévention des Risques d'Inondation - ORB MOYENNE VALLEE SECTEUR NORD (PPRi) approuvé le 13/05/2005

Le périmètre analysé est hors zone inondable.

– Dans l'Atlas des Zones Inondables (AZI) sur le Bassin versant de l'Orb réalisé par la DREAL en septembre 2006 :

Le périmètre analysé est hors zone inondable.

– Directive 2007/60/CE du Parlement européen et du Conseil du 23/10/2007, relative à l'évaluation et la gestion des risques d'Inondation, dite « Directive Inondation » :

Le périmètre analysé n'est pas concerné par un Territoire à Risque Important d'inondation (TRI).

– Enveloppe Approchée des Inondations Potentielles :

Le périmètre analysé se situe dans l'enveloppe approchée des inondations potentielles par Débordement de cours d'eau.

– Données complémentaires :

**Tableau récapitulatif :**

Document	Terrain concerné ?	Type d'aléa	PHE en m NGF	Caractérisation de l'aléa
PPRI ORB MOYENNE VALLEE SECTEUR NORD	<b>Non</b>	Débordement de cours d'eau	-	
AZI sur le Bassin versant de l'Orb	<b>Non</b>	Débordement de cours d'eau	-	
EAIP	<b>Oui</b>	Débordement de cours d'eau	-	

**2) - RISQUE INCENDIE DE FORET :**

Un incendie de forêt est un feu qui échappe au contrôle de l'homme tant en durée qu'en étendue. L'incendie se développe dans les espaces naturels combustibles tels que bois, forêts, landes, garrigues ou maquis qui représentent 52% de la superficie du département de l'Hérault.

La puissance de l'incendie et sa vitesse de propagation dépendent principalement de l'état de la végétation (teneur en eau du végétal) et des conditions météorologiques (température et vent). Le risque d'incendie de forêt est très fort dans les zones naturelles urbanisées situées à proximité des massifs forestiers méditerranéens.

Si un terrain de camping est situé à moins de 200 mètres d'une zone sensible aux incendies de forêt, il est considéré à « risque d'incendie de forêt ».

Le niveau de risque dépendra ensuite de sa situation par rapport aux vents dominants, de la proximité et du type de végétation ainsi que de la longueur d'interface d'espace sensible au contact du camping.

Le risque incendie de forêt peut évoluer en fonction des types d'occupation du sol successifs à proximité du camping.

Document	Terrain concerné ?	Caractérisation de l'aléa	Observations
Aléa global incendie de forêt sur le département	<b>Oui</b>	Fort	

Date de prise en compte de l'aléa : 15/04/2016

Le Camping « Le Gatinié 2 » sur la commune des AIRES est situé à moins de 200 mètres d'espaces naturels combustibles tels que bois, forêts, landes, garrigues ou maquis et est donc considéré à « risque d'incendie de forêt ».

Le camping est toutefois situé à proximité de terres agricoles au Sud et à l'Est et du camping « Le Gatinié 1 » à l'Ouest. Les boisements de proximité sont moyennement inflammables mais très combustibles. En cas d'incendie du massif boisé se situant à moins de 200 mètres, la position du camping sous le vent subira des sautes de feu sur les tentes, caravanes et mobile-homes propices à leur embrasement et des mouvements de panique des campeurs sous la fumée. L'évacuation du camping sera alors nécessaire.

Le camping « LE GATINIE 2 » sur la commune des AIRES est donc considéré à risque moyen d'incendie de forêt.

3) - *MOUVEMENT DE TERRAIN* :

Document		Terrain concerné ?	Caractérisation de l'aléa	Observations
Cartographie de l'aléa retrait-gonflement des argiles		<b>Oui</b>	Faible	Étude réalisée en novembre 2005 par le BRGM
DDRM	Chute de Blocs	<b>Oui</b>	Elevé	Pas de connaissance à une échelle inférieure au niveau communal.
	Glissement	<b>Oui</b>	Moyen	
	Effondrement	<b>Oui</b>	Moyen	
	Retrait-gonflement des argiles	<b>Oui</b>	Faible	Les bâtiments nouveaux sont soumis à des recommandations constructives.

4) - *RISQUE SISMIQUE* :

Document	Terrain concerné ?	Zone de sismicité	Observations
Code de l'Environnement	<b>Oui</b>	Très faible(1)	Suivant la nature et leur capacité d'accueil, les bâtiments nouveaux peuvent être soumis à la réglementation anti-sismique.

5) - *RISQUE TEMPETE* :

Document	Terrain concerné ?	Caractérisation du risque
DDRM	<b>Oui</b>	Sans niveau de risque particulier

6) - *RISQUE RUPTURE DE BARRAGE* :



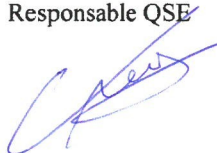
Document	Terrain concerné ?	Caractérisation de l'aléa	Observations
DDRM	<b>Oui</b>	-	Monts d'Orb

7) - *RISQUE MINIER* :

Document	Terrain concerné ?	Caractérisation de l'aléa	Observations
PAC du 03/10/2008	<b>Non</b>	-	Identification rapide des zones de risques miniers liés à l'instabilité des terrains - GEODERIS 2008
DDRM	<b>Oui</b>		Pas de connaissance à une échelle inférieure au niveau communal.

*Liste des annexes :*

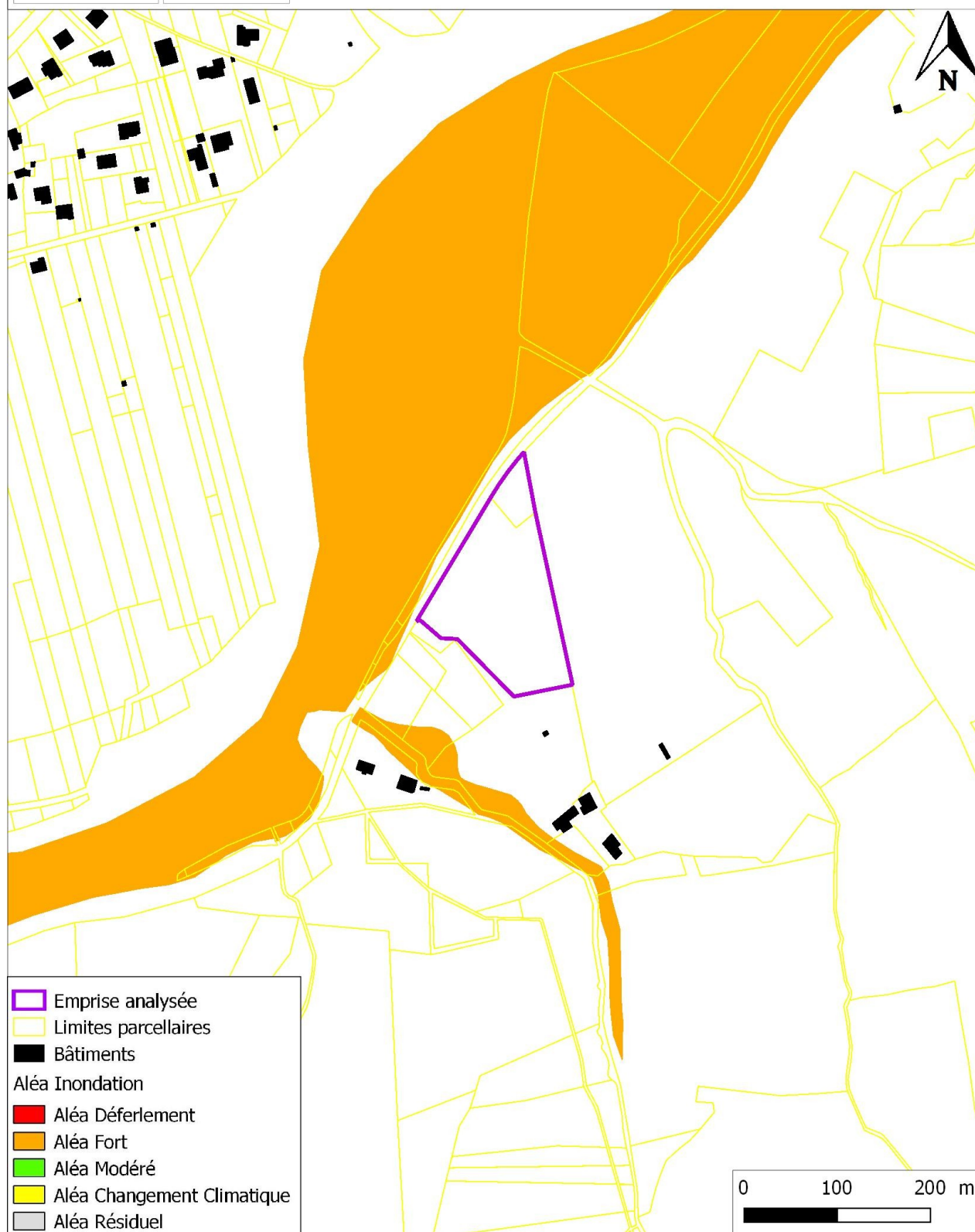
- **Annexe 1 : Extrait cartographique du PPRi approuvé le 13/05/2005**
- **Annexe 2 : Extrait cartographique de l'aléa incendie de forêt**

Date d'établissement de la fiche 30/03/2017	Auteur Nicole LEROY Ingénieur géomaticien 	Contrôle Interne Marie POUILLE Ingénieur Gestion et prévention des risques 	Contrôle Externe Clément ROSSET Responsable QSE 
--	--	---	--



Direction  
départementale des  
territoires et de la  
mer de l'Hérault

# Commune de LES AIRES - PRL "Le Gatinié 2" Aléa inondation - Extrait PPRI approuvé le 13 mai 2005



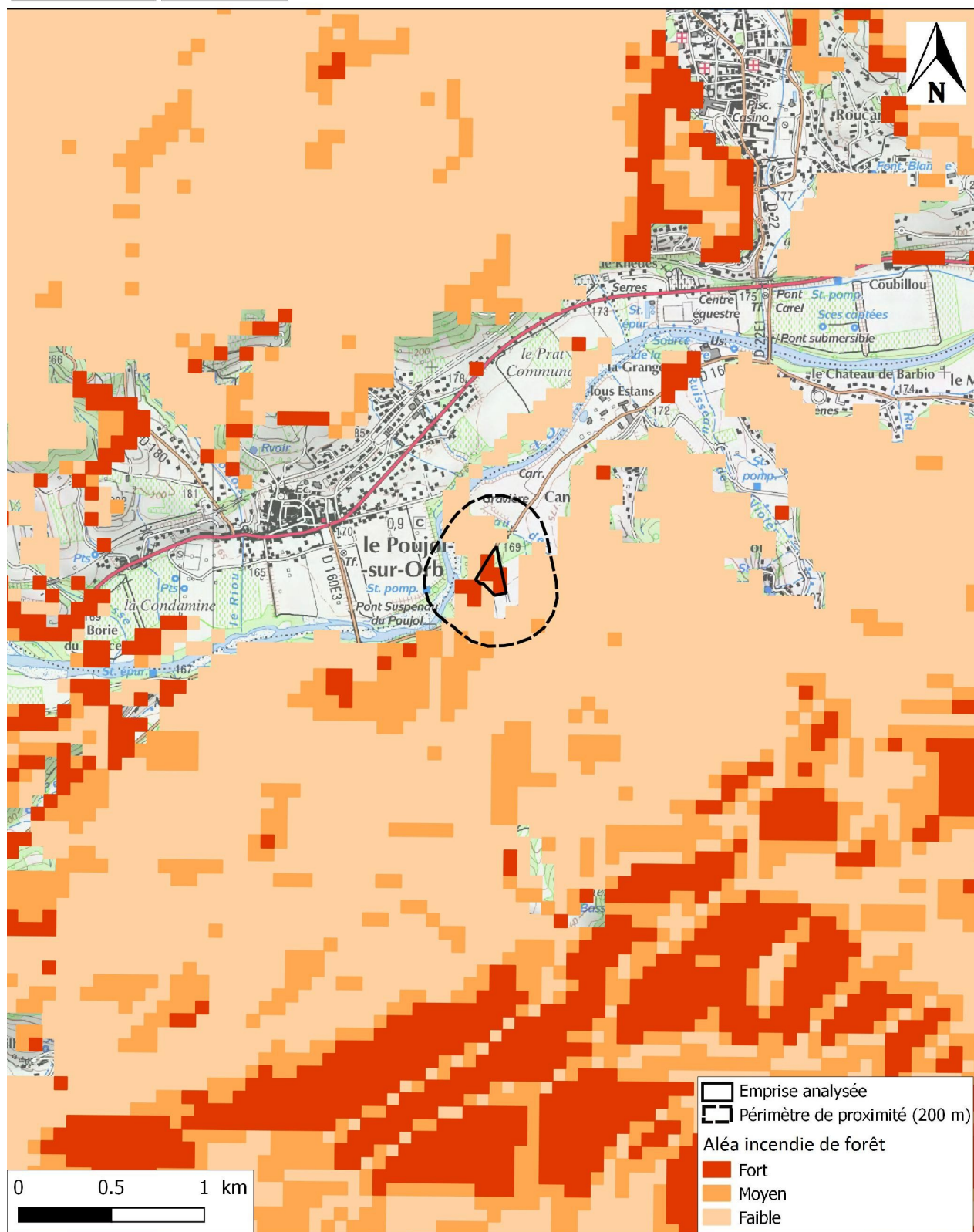




PREFET DE L'HERAULT

Direction  
départementale des  
territoires et de la  
mer de l'Hérault

## Commune de LES AIRES - PRL "Le Gatinié 2" Aléa Incendie de Forêt



Copyright SCAN 25 ® - DDTM 34

Echelle 1/25 000

DDTM 34 - SERN - PRNT - 30/09/2016