

Plan de Prévention des Risques Naturels d'Inondation

Bassin Versant de la
HAUTE VALLEE DE L'HERAULT
Secteur SUD

**Commune de LAGAMAS
4c - CARTE D'ALEA**

Echelle : 1/8 000'

Procédure	Prescription	Enquête Publique	Approbation
Elaboration	23-12-2002	11-12-2006	11-06-2007

LEGENDE

Alea

- Zone d'alea important
- Zone d'alea fort

Les enjeux par commune

- Zone de développement urbain futur
ZAC : dénomination du projet

**Nature des Etablissements Reçevant du Public
identifiés en Zone Inondable**

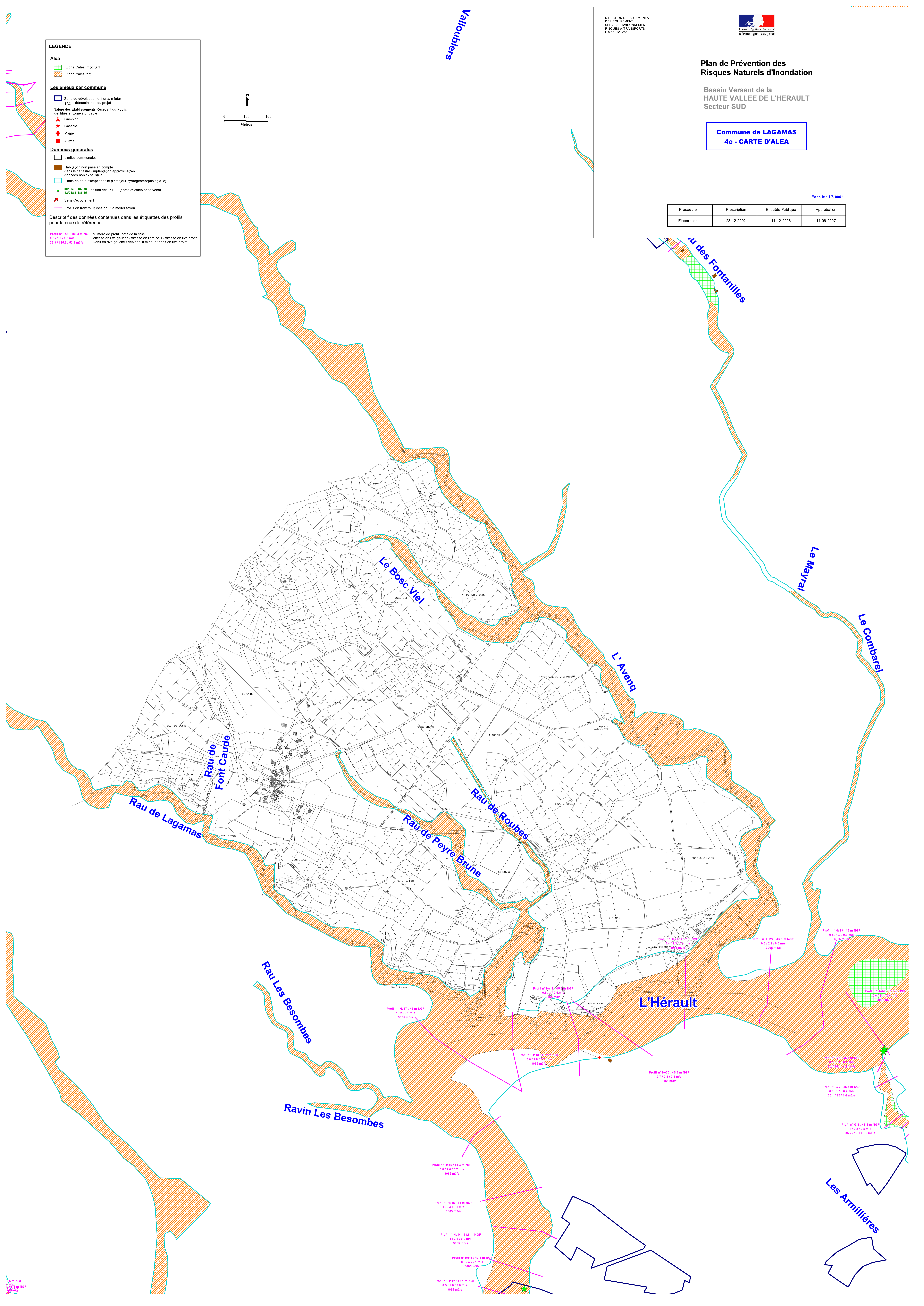
- Casernes
- Mairie
- Autres

Données générales

- Limites communales
- Habitation non prise en compte dans le cadastre (implantation approximative / données non exhaustives)
- Limite de crue exceptionnelle (lit majeur hydrogéomorphologique)
- 000076 187.38 position des P.H.E. (dèles et cotes observées)
- 120108 186.65
- Sens d'écoulement
- Profils en travers utilisés pour la modélisation

Descriptif des données contenues dans les étiquettes des profils pour la crue de référence

Profil n° 106 : 183.3 m NGF Numéro de profil : cote de la crue
0.6 / 1.0 / 0.6 m/s Vitesse en rive gauche / vitesse en lit mineur / vitesse en rive droite
76.2 / 115.8 / 52.8 m³/s Débit en rive gauche / débit en lit mineur / débit en rive droite



1.8 m NGF
2.3 m NGF
2.7 m NGF