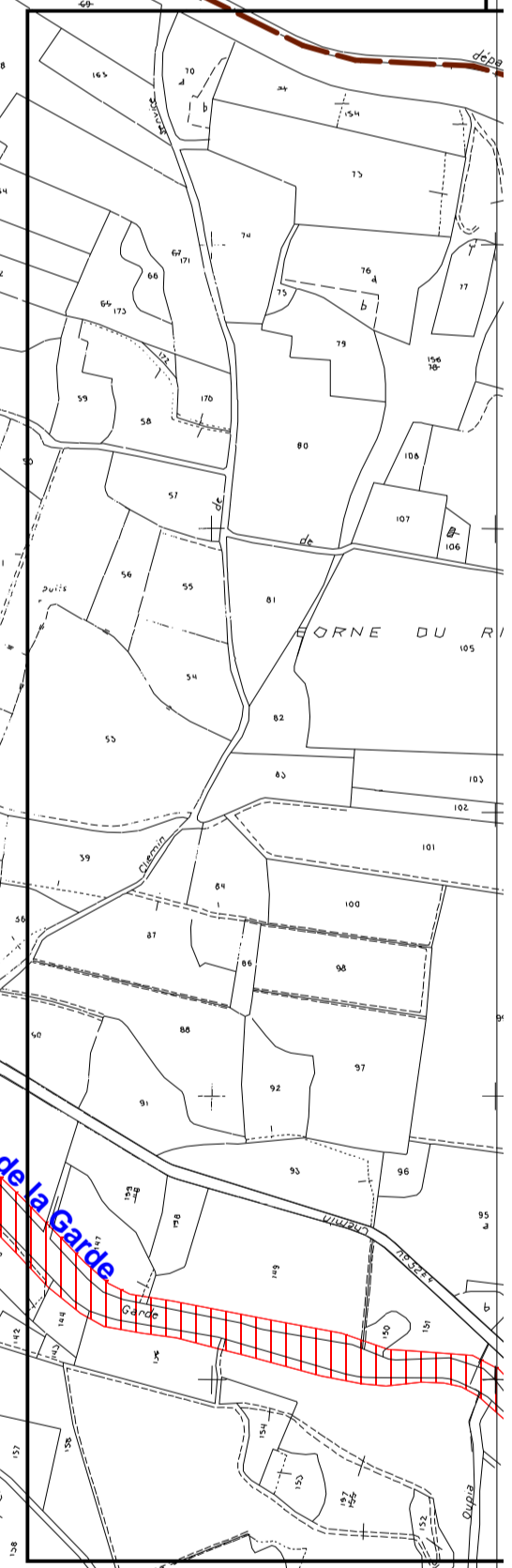
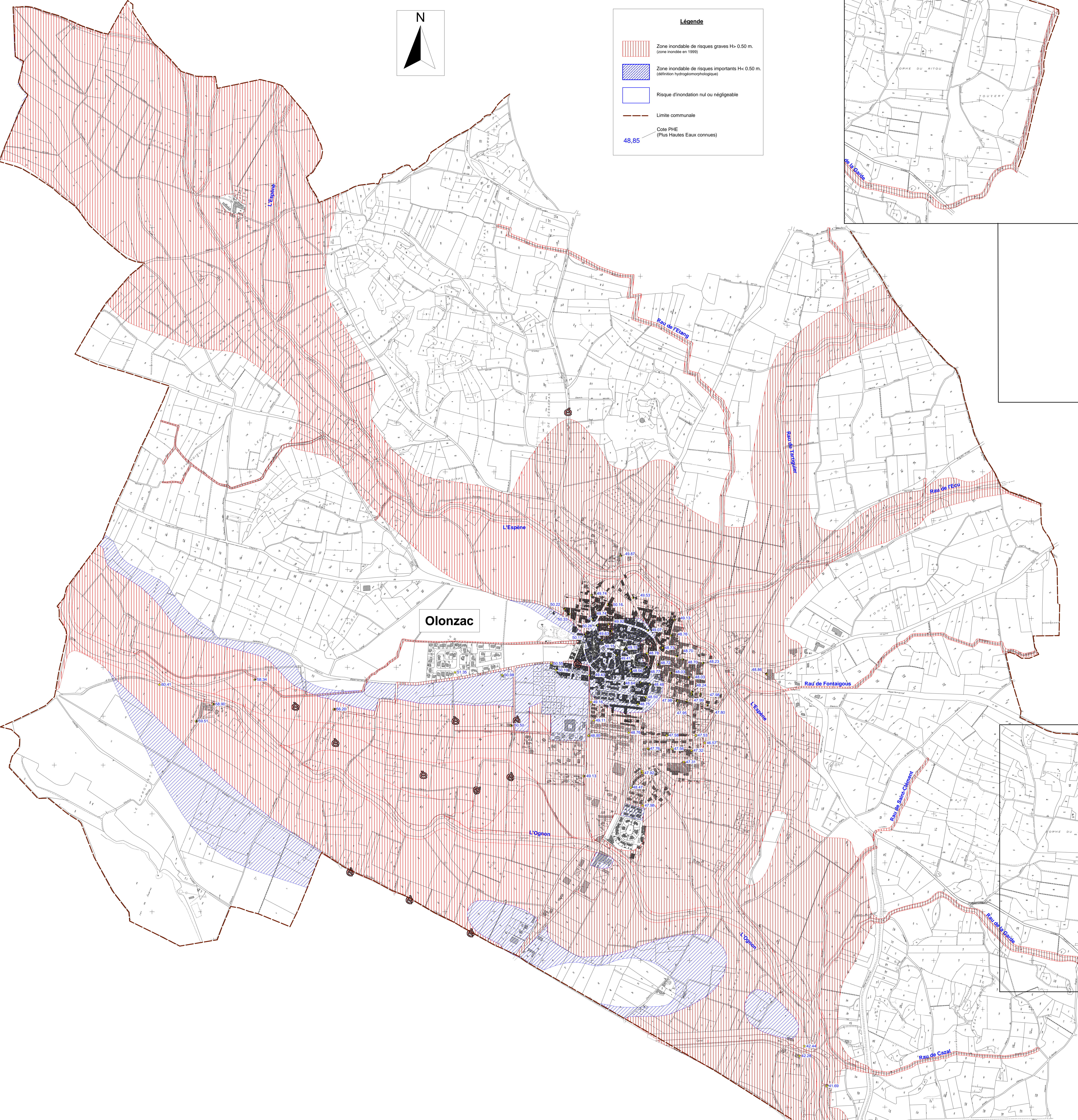
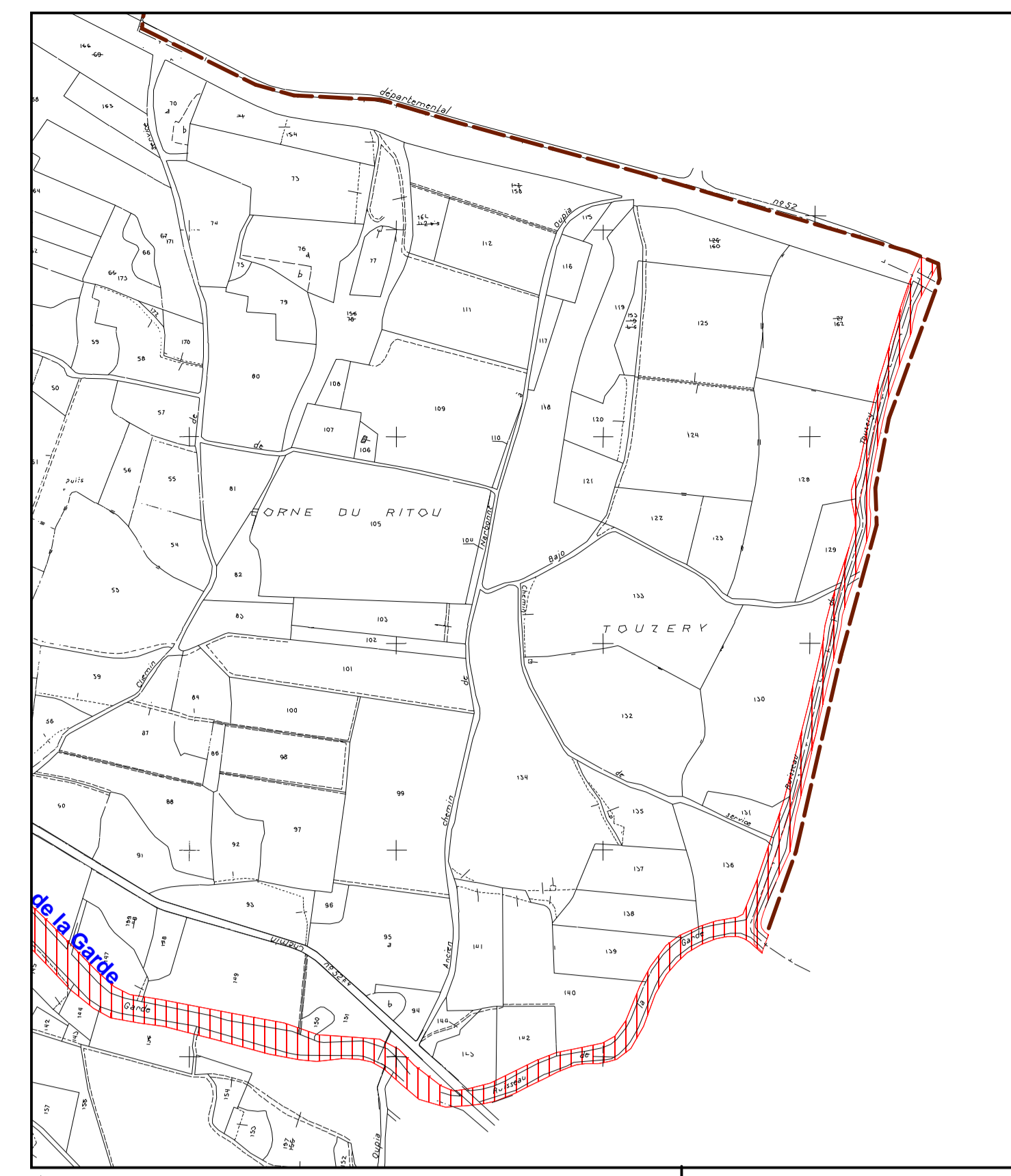


**Légende**

- Zone inondable de risques graves H> 0.50 m. (zone inondée en 1999)
- Zone inondable de risques importants H< 0.50 m. (définition hydrogéomorphologique)
- Risque d'inondation nul ou négligeable
- Limite communale
- Cote PHE (Plus Hautes Eaux connues)

48,85



**PLAN DE PREVENTION  
DES RISQUES NATURELS  
D' INONDATION**

Bassin versant  
de l' OGNON et de l' ESPENE

**Commune d' OLONZAC**

**MODIFICATION N°1**  
**CARTE D' ALEA**

Echelle : 1/5 000<sup>e</sup>

Elaboration	01-02-2002	16-12-2002	24-07-2003
Procédure	Prescription	Enquête publique	Approbation

Modification N°1	17-04-2015	du 01-06-2015 au 30-06-2015	20-02-2017
Procédure	Prescription	Mise à disposition du public	Approbation

