

PLAN DE PRÉVENTION DES RISQUES NATURELS D'INONDATION
(débordement fluvial et risques littoraux)

COMMUNE DE PORTIRAGNES PARTIE NORD

PLAN DES NIVEAUX DE REFERENCE NORD
sur fond de carte de synthèse des aléas

Procédure	Prescription	Enquête publique	Approbation
Révision	07/09/2015	Du 15/06/2023 au 17/07/2023	06/10/2023

SEPTEMBRE 2023 Echelle : 1/5000
Format d'impression : 900X1280 mm



Plan de situation



Légende

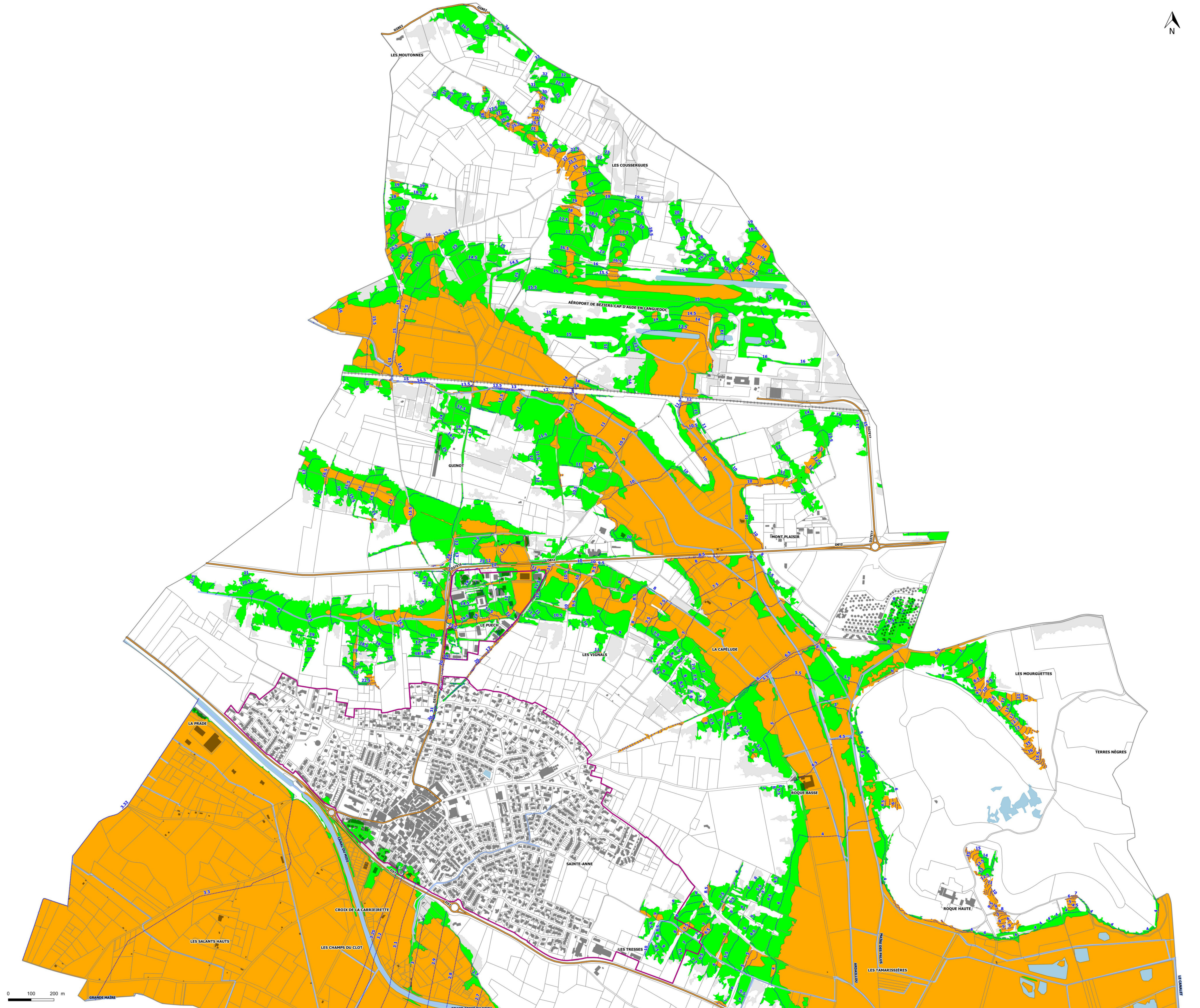
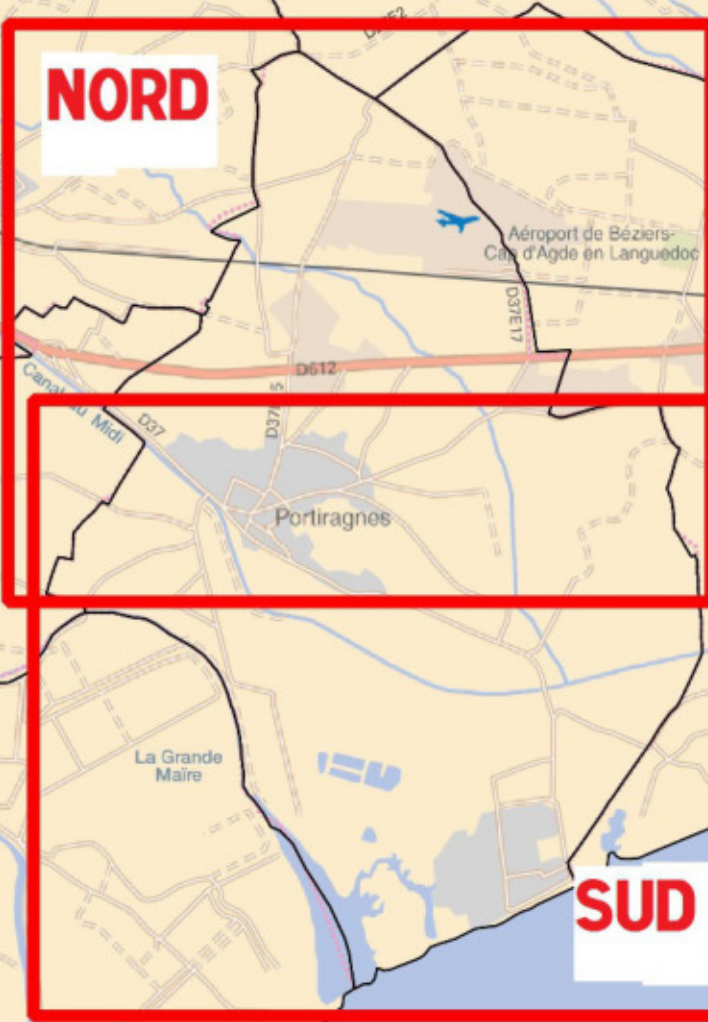
- Aléa de synthèse
 - Deferlement
 - Fort
 - Modéré
 - Changement Climatique
 - Résiduel
- Zone en eau
- Digue de protection
- Zone Urbaine

Niveaux de référence des plus hautes eaux (PHE en mNGF)

- PHE > 2,40
(Interpoler les PHE entre les isocotes : voir lexique du règlement)
- PHE = 2,40
(Secteur à PHE uniforme, ne pas interpoler)

DDTM 34
Service Eau Risques et Nature
Unité Prévention des Risques Naturels et Technologiques

© IGN -PCI Express - © IGN Bd Topo - © France Raster



0 100 200 m



PLAN DE PRÉVENTION DES RISQUES NATURELS D'INONDATION
(débordement fluvial et risques littoraux)

COMMUNE DE PORTIRAGNES PARTIE SUD

PLAN DES NIVEAUX DE REFERENCE SUD
sur fond de carte de synthèse des aléas

Procédure	Prescription	Enquête publique	Approbation
Révision	07/09/2015	Du 15/06/2023 au 17/07/2023	06/10/2023

SEPTEMBRE 2023 Echelle : 1/5000
Format d'impression : 900X1280 mm



Plan de situation



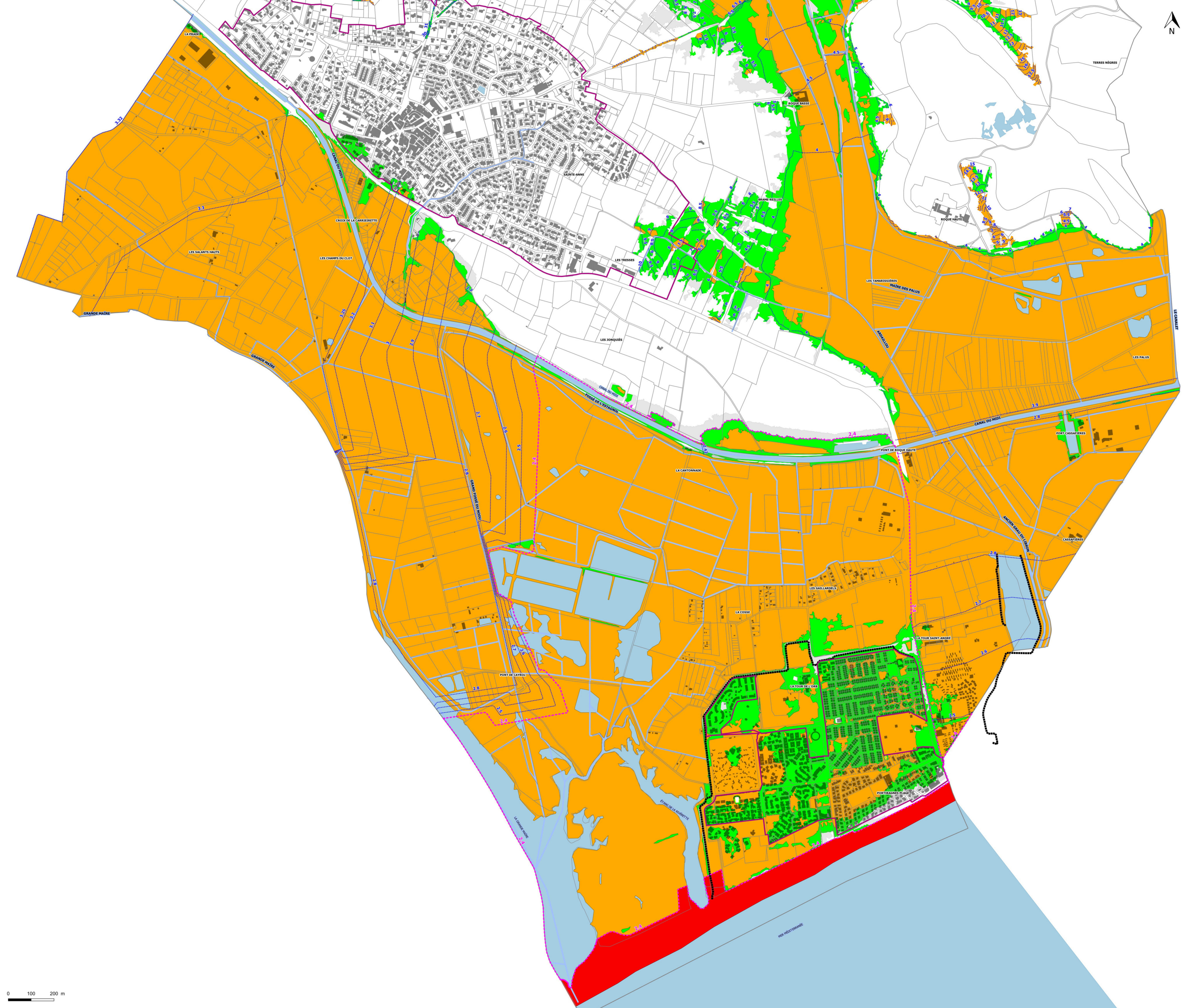
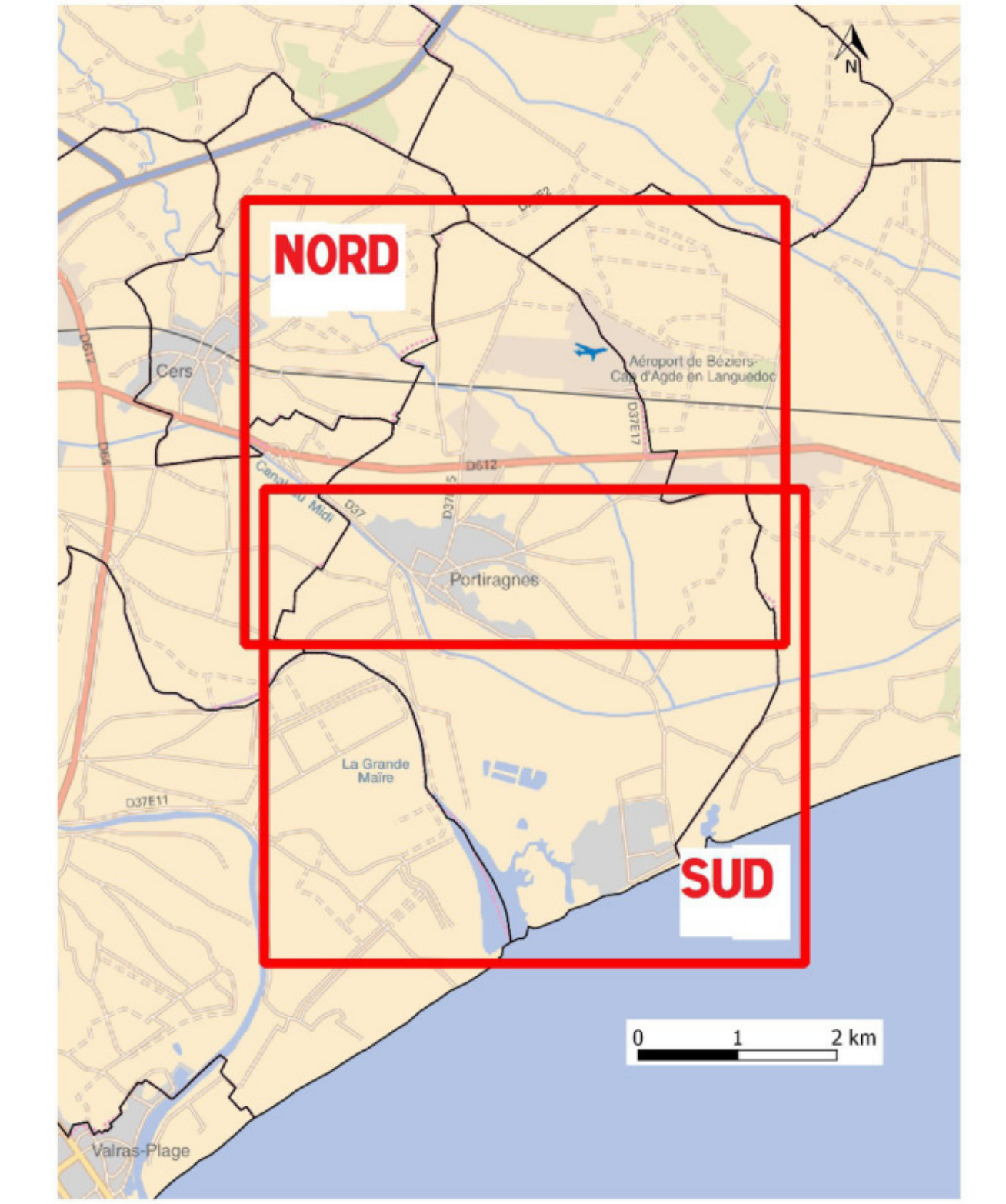
Légende

- Aléa de synthèse
 - Deferlement
 - Fort
 - Modéré
 - Changement Climatique
 - Résiduel
 - Zone en eau
 - Digue de protection
 - Zone Urbaine
- Niveaux de référence des plus hautes eaux (PHE en mNGF)**
- PHE > 2,40 (Interpoler les PHE entre les isocotes : voir lexique du règlement)
 - PHE = 2,40 (Secteur à PHE uniforme, ne pas interpoler)

DDTM 34
Service Eau Risques et Nature
Unité Prévention des Risques Naturels et Technologiques

© IGN -PCI Express - © IGN Bd Topo - © France Raster

NORD



0 100 200 m