

LEGENDE :

- Aléa fort
- Aléa modéré
- Aléa résiduel
- Lit mineur

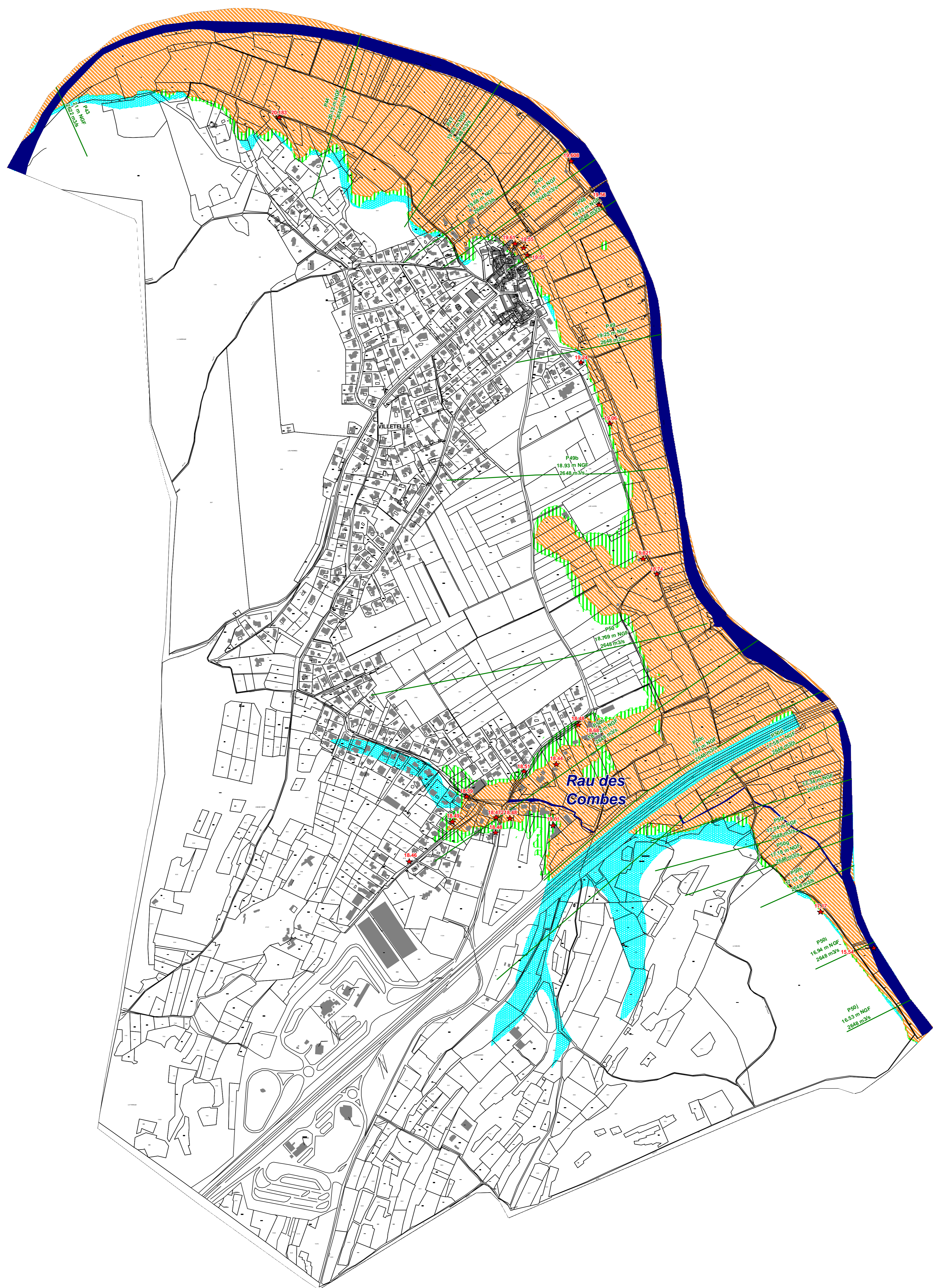
0.5 m

Aléa fort

Aléa modéré

0.5 ms Vitesse d'écoulement

- Profil (Cote en mètre NGF – Numéro du profil)
- PHE historique (Cote en mètre NGF)
- Ouvrage hydraulique



Direction Départementale de l'équipement
de l'Hérault

Plan de Prévention des Risques Naturels d'Inondation

Bassin versant du Vidourle.
Commune de Boisseron, Saturargues,
Saint-Sériès et Villetelle

Commune de Villetelle
4 Carte d'aléa

Procédure	Description	Enquête publique	Approbation
Révision	12 Octobre 2007	13 Février 2009	15 Juin 2009

Maître d'ouvrage :

Direction Départementale
de l'équipement de l'Hérault
233, rue G. Marcou
34030 MONTPELLIER cedex 2

Bureau d'études :



SAFEGE
Au Minicône 881 D-30, Au 11, Marcolla
13100 Aix en Provence
Tel : 04 42 93 85 10 - Fax : 04 42 93 85 15

DESIGNER : A.S

DATE : Décembre 2006

SOURCE : Safège 2006, DOE 34 et 30

VERIFIER : D.A

Echelle : 1/5 000ème

AFFAIRE : MD0428