

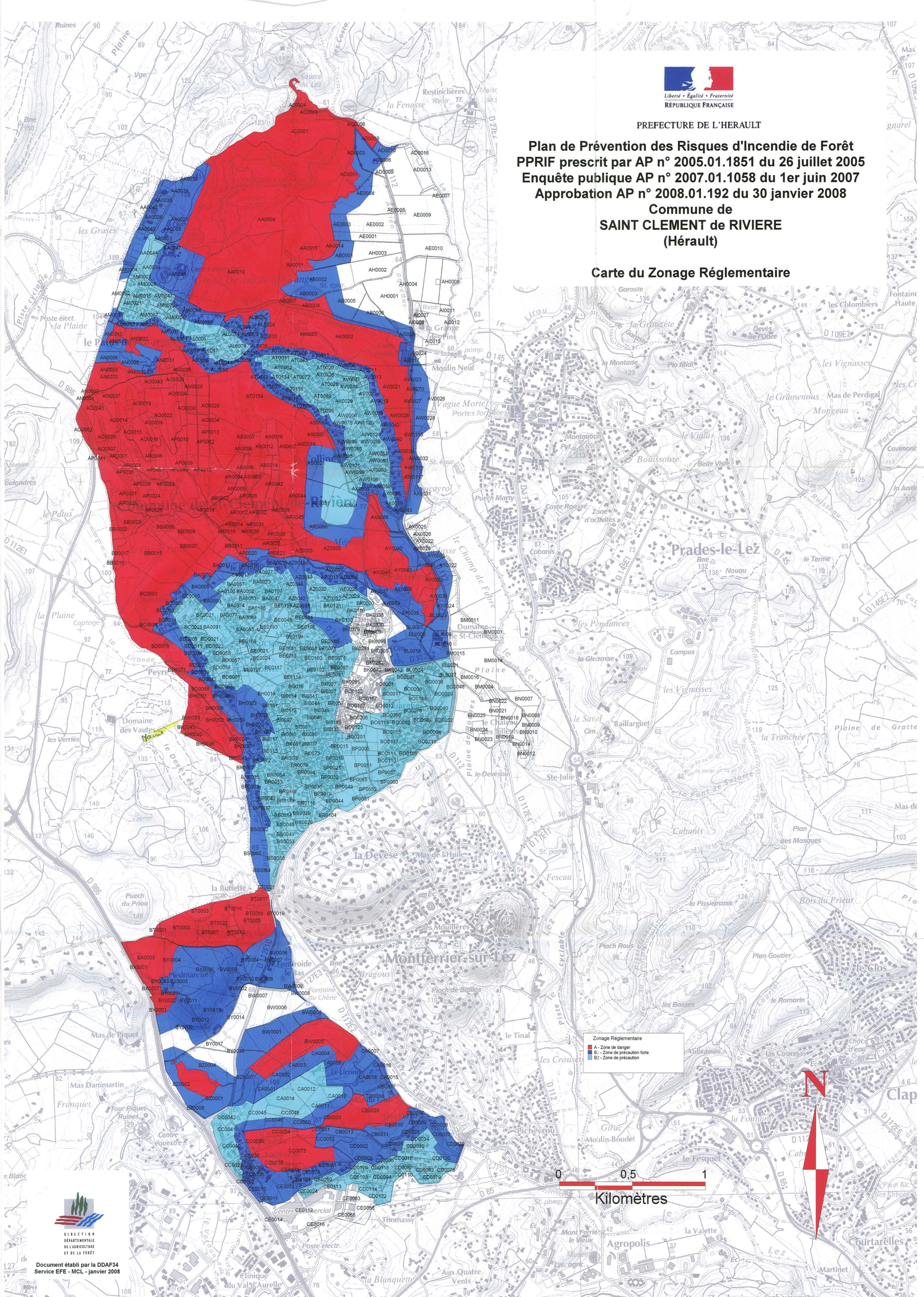


PREFECTURE DE L'HERAULT

**Plan de Prévention des Risques d'Incendie de Forêt**  
**PPRIF prescrit par AP n° 2005.01.1851 du 26 juillet 2005**  
**Enquête publique AP n° 2007.01.1058 du 1er juin 2007**  
**Approbation AP n° 2008.01.192 du 30 janvier 2008**

**Commune de**  
**SAINT CLEMENT de RIVIERE**  
**(Hérault)**

**Carte du Zonage Réglementaire**



**Zonage Réglementaire**  
■ A - Zone de danger  
■ B1 - Zone de précaution forte  
■ B2 - Zone de précaution

0 0,5 1  
**Kilomètres**

