



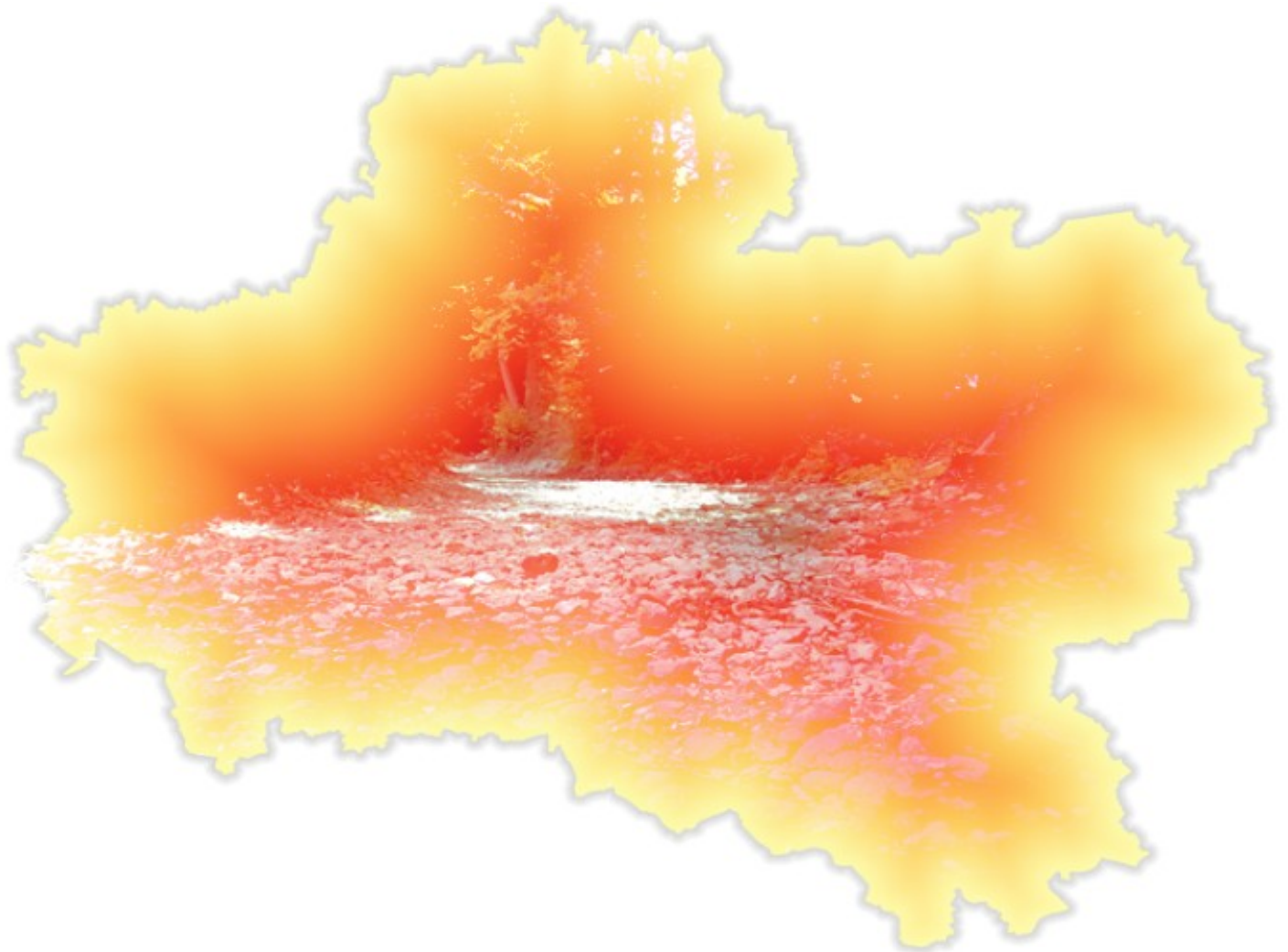
**PRÉFÈTE
DU LOIRET**

*Liberté
Égalité
Fraternité*

Carte interactive sécheresse dans le Loiret

**Direction
départementale
des territoires**

Guide d'utilisation



Document destiné à l'accompagnement des utilisateurs.

Lien de la carte interactive du Loiret :

<https://carto2.geo-ide.din.developpement-durable.gouv.fr/frontoffice/?map=01f97add-7e35-4d4e-a55c-947d955a4e47&extent=163760,6006682,350447,6167168>

Voici le visuel à l'ouverture de la carte

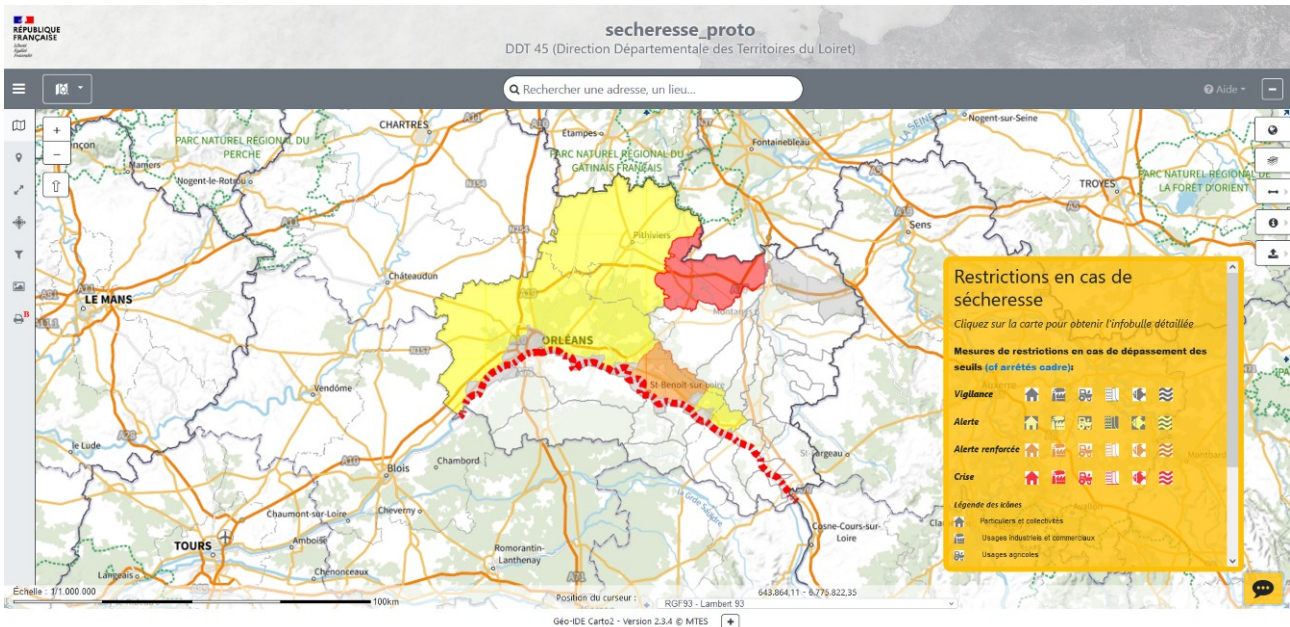


Illustration 1: FO - Carte à l'ouverture

La carte présente l'état des zones d'alerte.

a) Les éléments de l'interface

Arbre des couches

Il offre à l'utilisateur la possibilité d'afficher ou non les couches en cliquant sur l'œil.

Une couche grisée avec l'œil accompagné d'un + signifie que la couche n'est pas visible à ce niveau de zoom (ou niveau d'échelle). En positionnant le curseur de la souris sur l'œil, on peut lire le niveau de zoom pour lequel la couche est visible.

En cliquant sur le nom de la couche on déploie la légende, le petit curseur bleu permet de régler l'opacité de la couche.

On peut également replier le contenu des groupes sans modifier le contenu de la carte, il suffit de cliquer sur le petit triangle (blanc replié, noir déplié) situé à gauche des groupes.

Le point d'interrogation situé à droite des couches, lorsqu'il est bleu, permet d'afficher les métadonnées de la couche

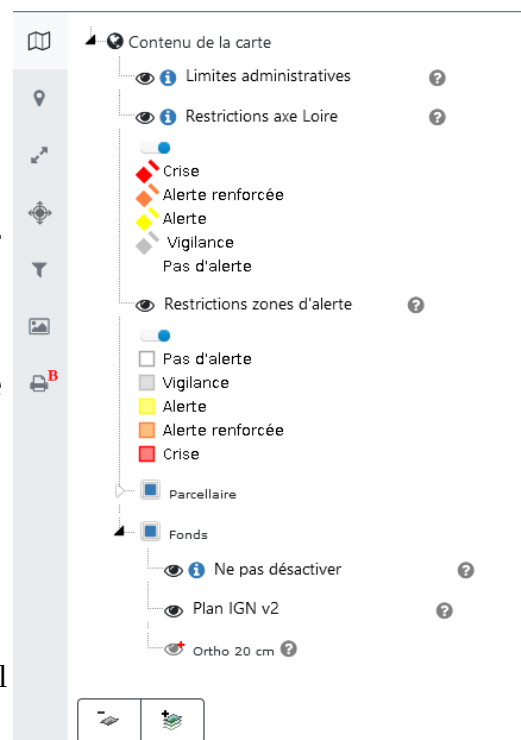


Illustration 2: FO - Arbre des couches

Localisation

Cet onglet permet de chercher les infos en un point précis dont on détient les coordonnées cadastrales. La recherche peut se limiter à la commune.

Illustration 3: FO - Localisation

Échelle

Cet onglet permet de choisir une échelle pré-enregistrée ou, de saisir une échelle libre.

Illustration 4: FO - Échelle

Filtre

Cet onglet permet de filtrer la carte suivant les champs proposés (Zone alerte, Commune, Niveau alerte)

Illustration 5: FO - Filtre

Exemple de recherche par filtre :

Requêtes attributaires

Filtrage des objets de la couche "Ne pas désactiver"

Zone alerte

Commune

Niveau alerte

Lancer la recherche sur l'emprise courante

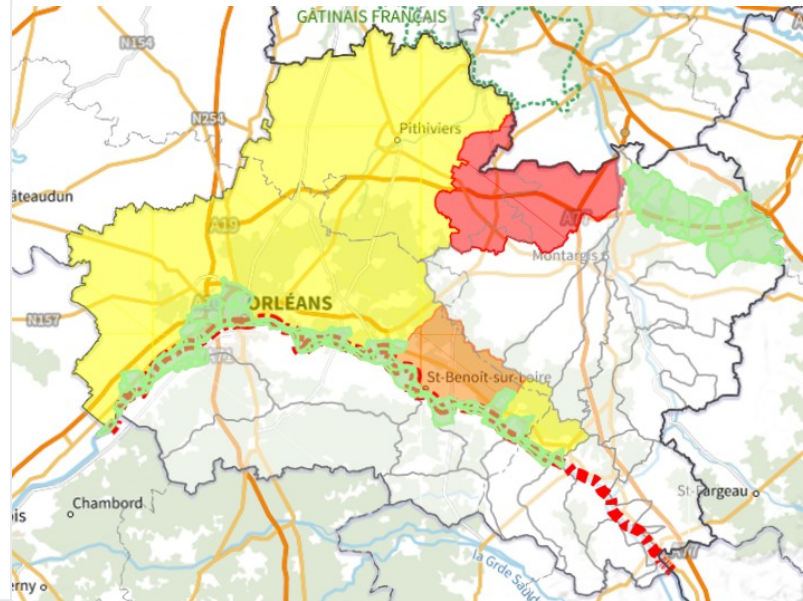


Illustration 6: FO – Requête attributaire

Illustration 7: FO - filtre - résultat cartographique

Le lancement de la recherche sur le niveau vigilance affiche par clignotement, les zones correspondantes en vert ainsi qu'un tableau de résultats de la recherche.

Résultats de la recherche

1 couche contient des résultats

[Ne pas désactiver \(74\)](#)

Colonnes visibles Export

Zone alerte	Commune	Niveau alerte	Restrictions pour particuliers et collectivités
LOIRE AVAL	Ingré	Vigilance	Lien
LOIRE AVAL	Le Bardon	Vigilance	Lien
LOIRE AVAL	Chaingy	Vigilance	Lien
LOIRE AVAL	Saran	Vigilance	Lien
LOIRE AVAL	La Chapelle-Saint-Mesmin	Vigilance	Lien
LOIRE AVAL	Poilly-lez-Gien	Vigilance	Lien
LOIRE AVAL	Fleury-les-Aubrais	Vigilance	Lien
CLERY	Courtenay	Vigilance	Lien
LOIRE AVAL	Mareau-aux-Prés	Vigilance	Lien
CLERY	Courtemaux	Vigilance	Lien
CLERY	Triguères	Vigilance	Lien
LOIRE AVAL	Germigny-des-Prés	Vigilance	Lien

Filtrer Filtrer Filtrer Filtrer

Fermer

Illustration 8: FO - Tableau de résultat de recherche par filtre

La sélection est copiable directement dans un tableur, exportable au format csv ou imprimable.

Les liens sont cliquables directement dans le tableau affiché à l'écran. Par contre, l'hyperlien n'est pas exporté dans le csv ou dans la copie manuelle.



A ce stade, nous rencontrons un problème sur le filtre « Alerte », il sélectionne toutes les zones, communes dont le niveau contient le mot « Alerte ». Il faut donc faire un tri dans le tableau affiché, en cliquant sur le nom de champ

b) Panneau d'informations

Le panneau orangé, panneau d'information contient tous les éléments décrits dans le paragraphe [4.1.c Options de diffusion](#)

Les icônes sont cliquables et permettent l'ouverture des tableaux de restrictions dans un nouvel onglet.

Ceci permet de prendre connaissance des mesures de restriction sans recherche géographique préalable.


On peut directement se rendre à la page du site internet de la préfecture pour découvrir le contenu complet des arrêtés cadre.

Pour ouvrir ou fermer ce panneau, il suffit de cliquer sur la bulle 



Illustration 9: FO - Panneau d'information

c) Exemple de tableau des restrictions

En cliquant sur l'icône  (Niveau vigilance pour particuliers et collectivités), un nouvel onglet s'affiche dans le navigateur.



Particuliers et les collectivités

Mesures applicables dès franchissement du seuil de vigilance

Usages de l'eau concernés	Mesures applicables dès franchissement du seuil de vigilance
Lavage des véhicules	Sensibiliser le grand public et les collectivités aux règles de bon usage d'économie d'eau
Nettoyage des voies, trottoirs et autres surfaces imperméabilisées	
Nettoyage des façades et toitures	
Arrosage des pelouses, massifs fleuris, arbres et arbustes	
Arrosage des espaces arborés accessibles gratuitement au public en milieu urbain (zones de fraîcheur)	
Arrosage des terrains de sport	
Arrosage des jardins potagers	
Arrosage des cultures maraîchères en godets ou repiquées, cultures horticoles, cultures hors-sol ou sous abris des collectivités ou associations	
Alimentation des fontaines, pièces d'eau d'agrément et jeux d'eau récréatifs en circuit ouvert	
Remplissage et vidange des piscines privées (de plus d'1 m3)	
Remplissage et vidange des piscines ouvertes au public	

Illustration 10: FO - Tableau de restriction

d) Barres d'outils cartographiques

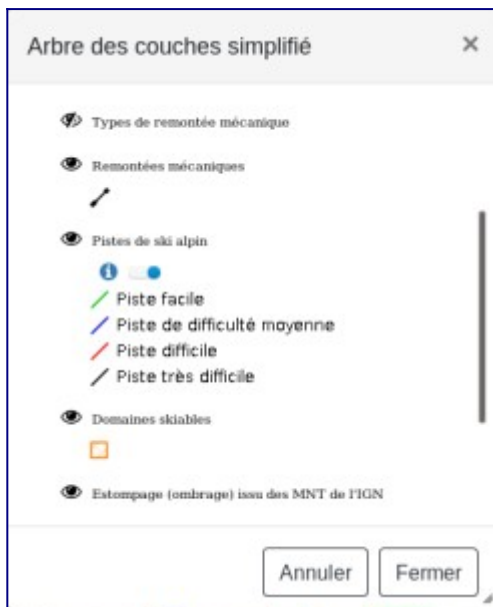
Les outils cartographiques sont situés à droite de l'interface cartographique.

 **Retourner à l'étendue initiale de la carte**

Rétablir la carte sur son emprise initiale, telle que définie par son producteur

 **Arbre des couche simplifié**

Ouvre l'arbre des couches simplifié dans une sur-fenêtre repositionnable



Cet arbre des couches simplifié et l'arbre des couches "classique" sont synchronisés

 **Déplier/replier les outils de mesure**





Calcul de distance : une fois l'outil activé, chaque clic sur la carte matérialise un point de la polyligne à mesurer ; l'opération se termine par un double-clic, définissant ainsi le dernier point. Une infobulle indique la valeur mesurée au gré du tracé et persistera au niveau du dernier point



Calcul de surface : une fois l'outil activé, chaque clic sur la carte matérialise un point du polygone à mesurer ; l'opération se termine par un double-clic, définissant ainsi le dernier point. Une infobulle indique la valeur mesurée au gré du tracé et persistera au niveau du centroïde du polygone


Truc & astuce


- Durant la définition de ces mesures, les **outils de navigation cartographique restent accessibles**
- Maintenir la touche  Maj du clavier permet de **tracer des formes libres** au lieu du point-à-point
- Les **mesures disparaissent définitivement de la carte** dès que l'outil de mesure qui a été utilisé est désélectionné


 **Déplier/replier les outils d'interrogation**

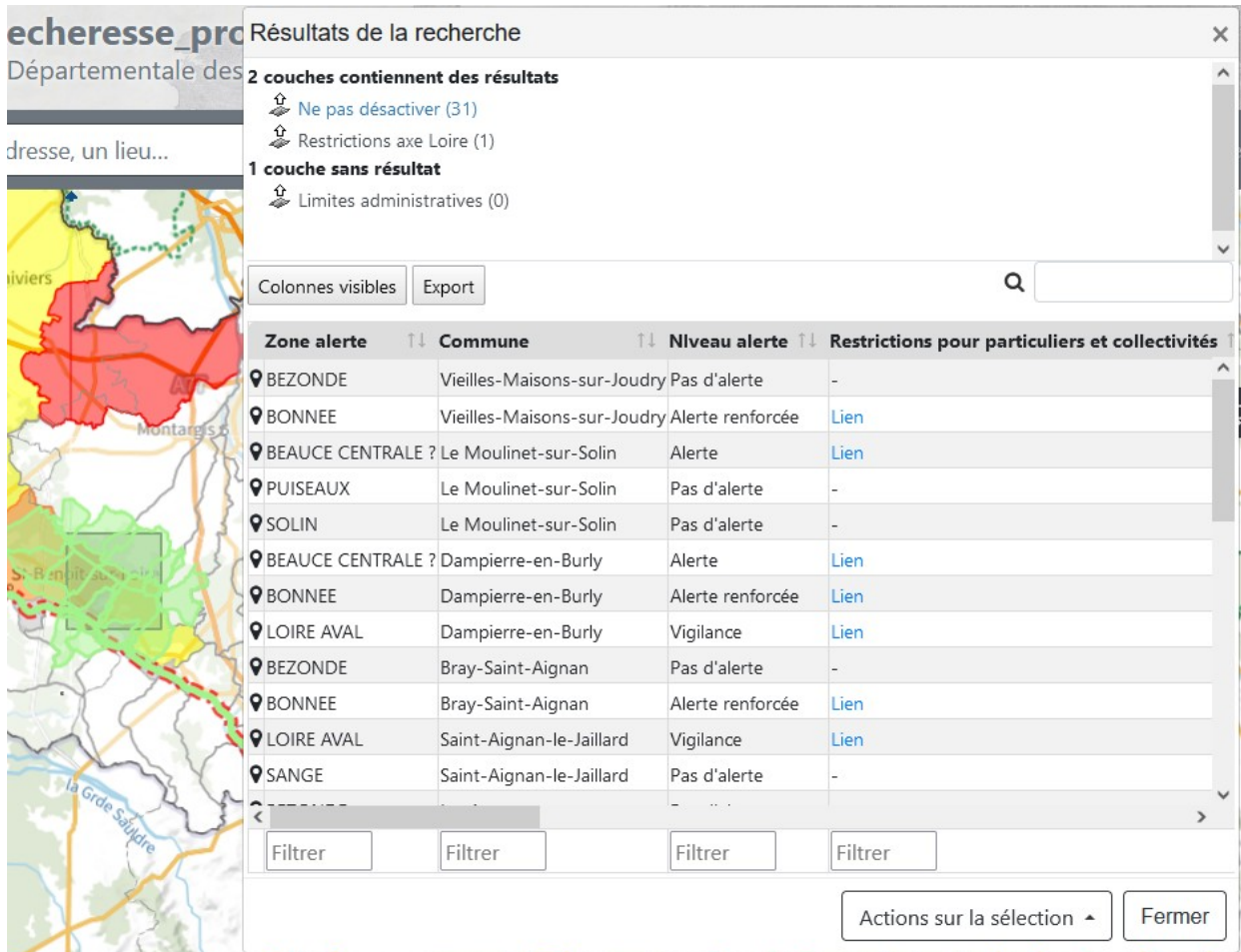
 Sélection par point

 Sélection par rectangle

 Sélection par point rayon (cliquer sur un point de la carte puis renseigner un rayon en mètres)

 Sélection par ligne avec tampon (construire une ligne/polyligne, chaque clic place un point. Double-clic pour terminer la ligne/polyligne. Renseigner ensuite la distance du tampon autour de la ligne/polyligne en mètres. *NB : utiliser la valeur 1 pour sélectionner sur la ligne sans tampon*)

 Sélection par polygone avec tampon (idem outil précédent, chaque clic place un sommet du polygone)



Zone alerte	Commune	Niveau alerte	Restrictions pour particuliers et collectivités
BEZONDE	Vieilles-Maisons-sur-Joudry	Pas d'alerte	-
BONNEE	Vieilles-Maisons-sur-Joudry	Alerte renforcée	Lien
BEAUCE CENTRALE ?	Le Moulinet-sur-Solin	Alerte	Lien
PUISEAUX	Le Moulinet-sur-Solin	Pas d'alerte	-
SOLIN	Le Moulinet-sur-Solin	Pas d'alerte	-
BEAUCE CENTRALE ?	Dampierre-en-Burly	Alerte	Lien
BONNEE	Dampierre-en-Burly	Alerte renforcée	Lien
LOIRE AVAL	Dampierre-en-Burly	Vigilance	Lien
BEZONDE	Bray-Saint-Aignan	Pas d'alerte	-
BONNEE	Bray-Saint-Aignan	Alerte renforcée	Lien
LOIRE AVAL	Saint-Aignan-le-Jaillard	Vigilance	Lien
SANGE	Saint-Aignan-le-Jaillard	Pas d'alerte	-

Illustration 11: FO - Sélection par polygone

La sélection quel que soit l'outil utilisé, fait clignoter en vert la sélection sur la carte. Elle ouvre également le tableau des résultats de la recherche. Il contient les mêmes caractéristiques qu'énoncé au paragraphe [filtre](#)



Déplier/replier les outils d'export



Exporter avec une mise en page PDF



Enregistrer la vue courante au format PNG

e) L'info-bulle

En cliquant sur un point quelconque de la carte (zone couverte par le Loiret), une info-bulle s'ouvre et donne les informations disponibles pour chacune des couches superposées au point cliqué.

Dans l'exemple ci-contre, on distingue deux couches :

- Ne pas désactiver
- Restriction axe Loire

Ne pas désactiver	
Zone alerte	BEAUCE CENTRALE ?
Commune	Dampierre-en-Burly
Niveau alerte	Alerte
Restrictions pour particuliers et collectivités	Lien
Restrictions pour industries et commerces	Lien
Restrictions pour usages agricoles	Lien
Restrictions pour gestion des ouvrages hydrauliques et plans eau	Lien
Restrictions pour rejets en milieu aquatiques	Lien
... 2 autres objets superposés	
Restrictions axe Loire	
Zone alerte	AXE LOIRE
niveau	Crise
Restrictions pour prélèvements en Loire	Lien

Illustration 12: FO - Info-bulle

Les liens en bleu sont cliquables et ouvrent le tableau de restrictions correspondant dans un nouvel onglet du navigateur.