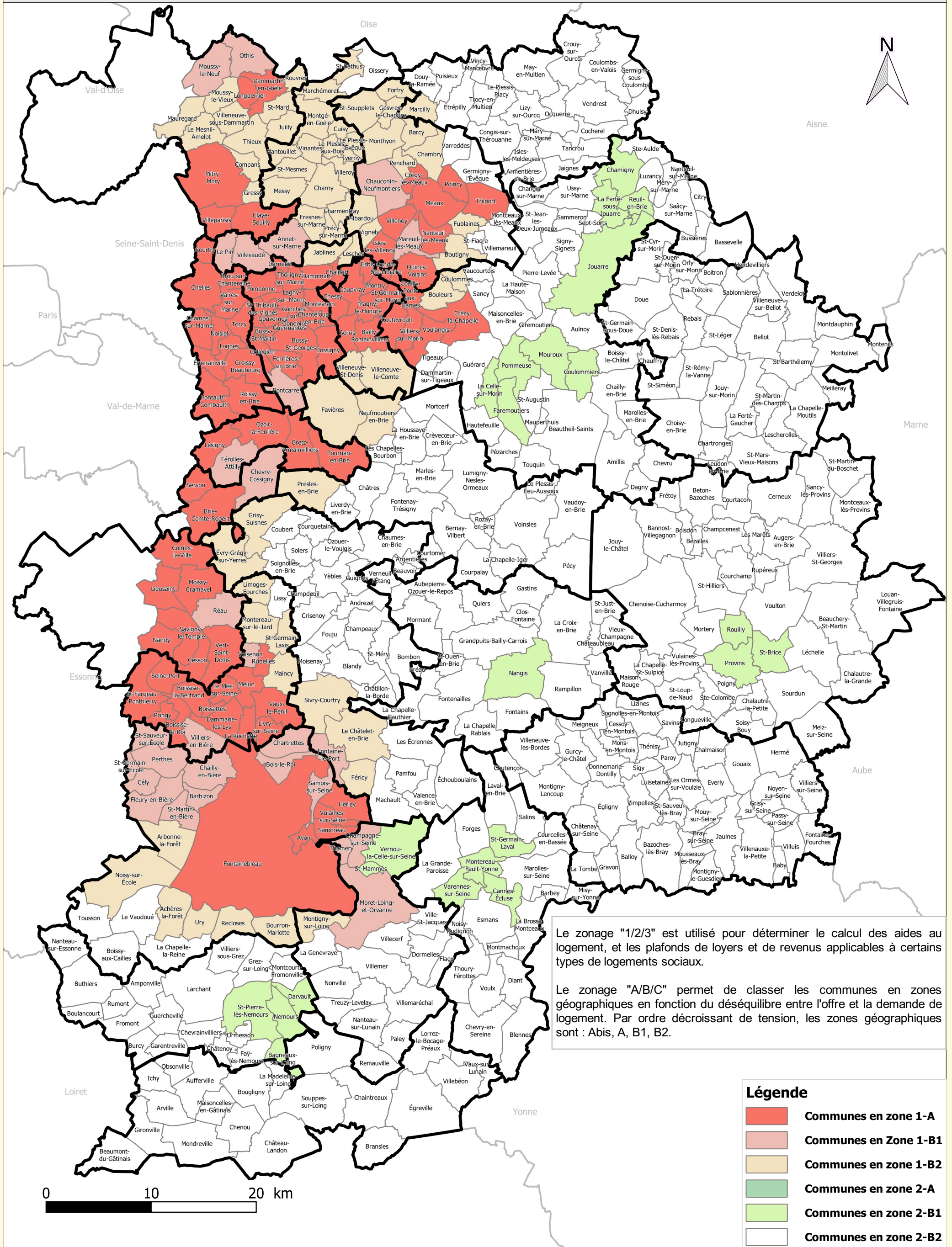


COMMUNES DE SEINE-ET-MARNE EN ZONES 1 ET 2 ET EN ZONES A - B1 ET B2



Le zonage "1/2/3" est utilisé pour déterminer le calcul des aides au logement, et les plafonds de loyers et de revenus applicables à certains types de logements sociaux.

Le zonage "A/B/C" permet de classer les communes en zones géographiques en fonction du déséquilibre entre l'offre et la demande de logement. Par ordre décroissant de tension, les zones géographiques sont : Abis, A, B1, B2.

Légende	
<span style="display:inline-block; width:15px; height:15px; background-color:red; border:1px solid black;"></span>	Communes en zone 1-A
<span style="display:inline-block; width:15px; height:15px; background-color:lightcoral; border:1px solid black;"></span>	Communes en Zone 1-B1
<span style="display:inline-block; width:15px; height:15px; background-color:orange; border:1px solid black;"></span>	Communes en zone 1-B2
<span style="display:inline-block; width:15px; height:15px; background-color:green; border:1px solid black;"></span>	Communes en zone 2-A
<span style="display:inline-block; width:15px; height:15px; background-color:lightgreen; border:1px solid black;"></span>	Communes en zone 2-B1
<span style="display:inline-block; width:15px; height:15px; background-color:white; border:1px solid black;"></span>	Communes en zone 2-B2