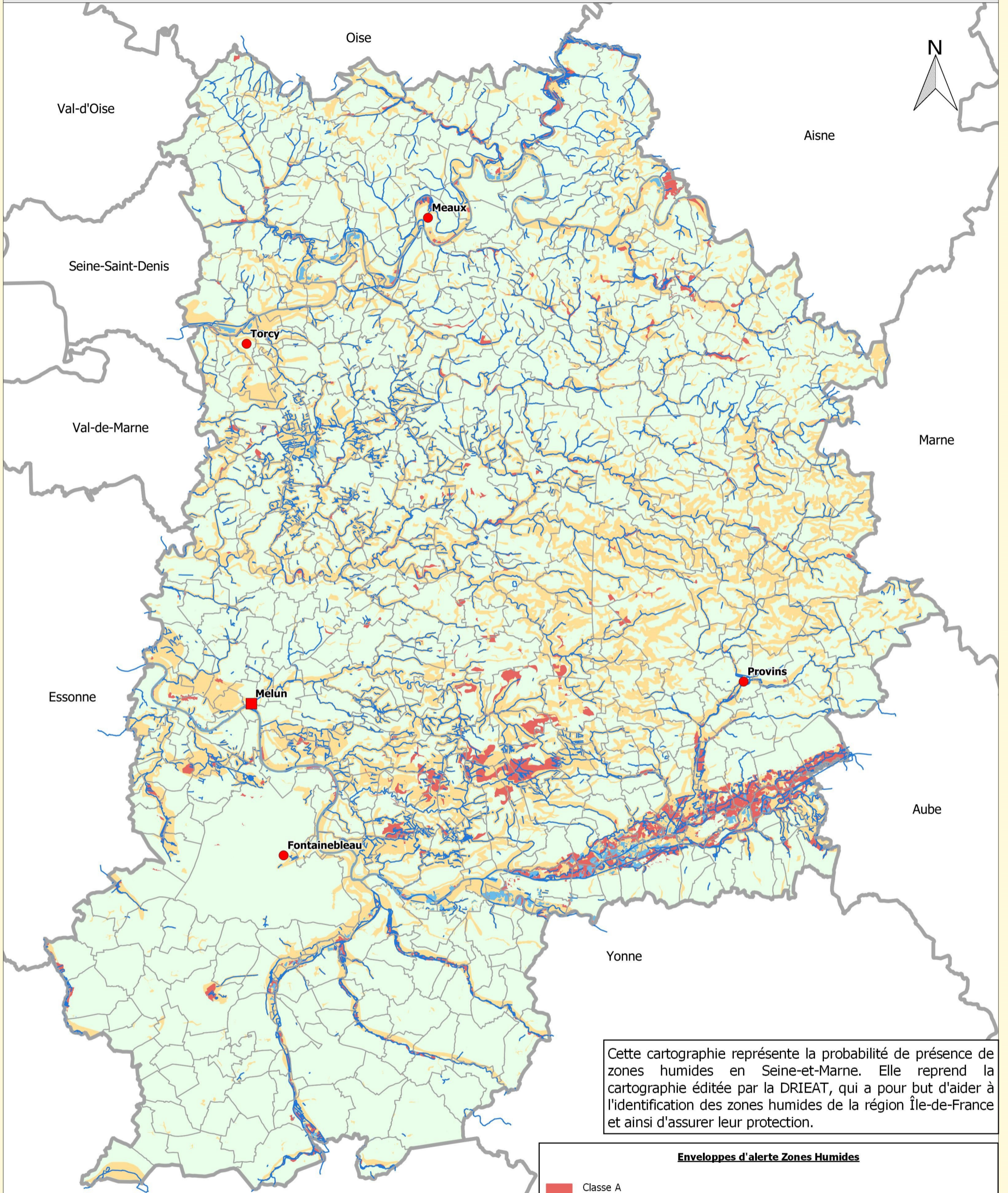


ENVELOPPES D'ALERTE POTENTIELLEMENT HUMIDES DE SEINE-ET-MARNE



Cette cartographie représente la probabilité de présence de zones humides en Seine-et-Marne. Elle reprend la cartographie éditée par la DRIEAT, qui a pour but d'aider à l'identification des zones humides de la région Île-de-France et ainsi d'assurer leur protection.

Enveloppes d'alerte Zones Humides	
■	Classe A Zones humides avérées dont les limites peuvent être à préciser.
■	Classe B Zones humides probables dont le caractère humide reste à vérifier et les limites à préciser
■	Classe C Manque d'information ou faible probabilité de présence de zones humides
■	Classe D Non humides plan d'eau et réseau hydrographique.

