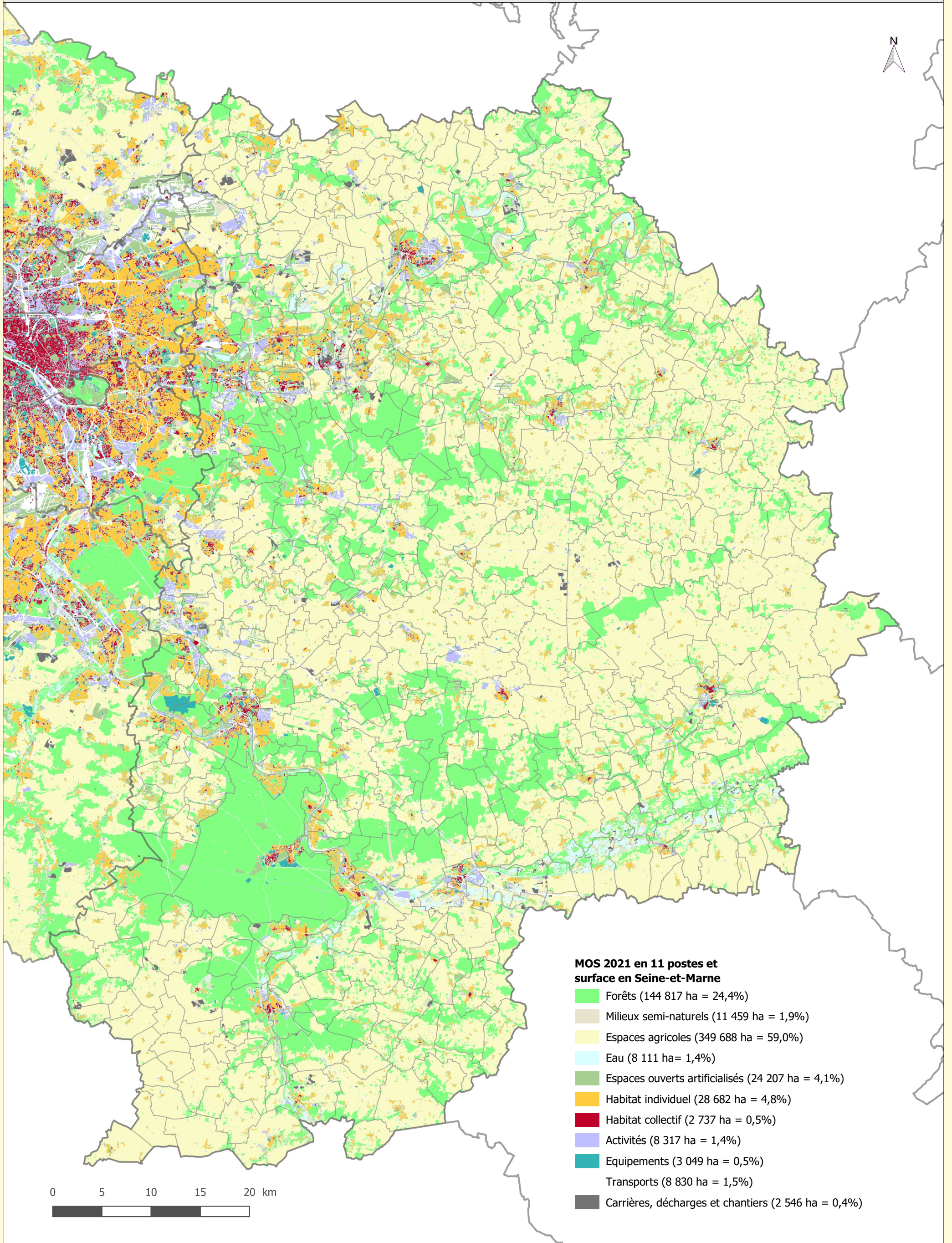


Mode d'occupation du sol (MOS) 2021



MOS 2021 en 11 postes et surface en Seine-et-Marne

- Forêts (144 817 ha = 24,4%)
- Milieux semi-naturels (11 459 ha = 1,9%)
- Espaces agricoles (349 688 ha = 59,0%)
- Eau (8 111 ha = 1,4%)
- Espaces ouverts artificialisés (24 207 ha = 4,1%)
- Habitat individuel (28 682 ha = 4,8%)
- Habitat collectif (2 737 ha = 0,5%)
- Activités (8 317 ha = 1,4%)
- Equipements (3 049 ha = 0,5%)
- Transports (8 830 ha = 1,5%)
- Carrières, décharges et chantiers (2 546 ha = 0,4%)